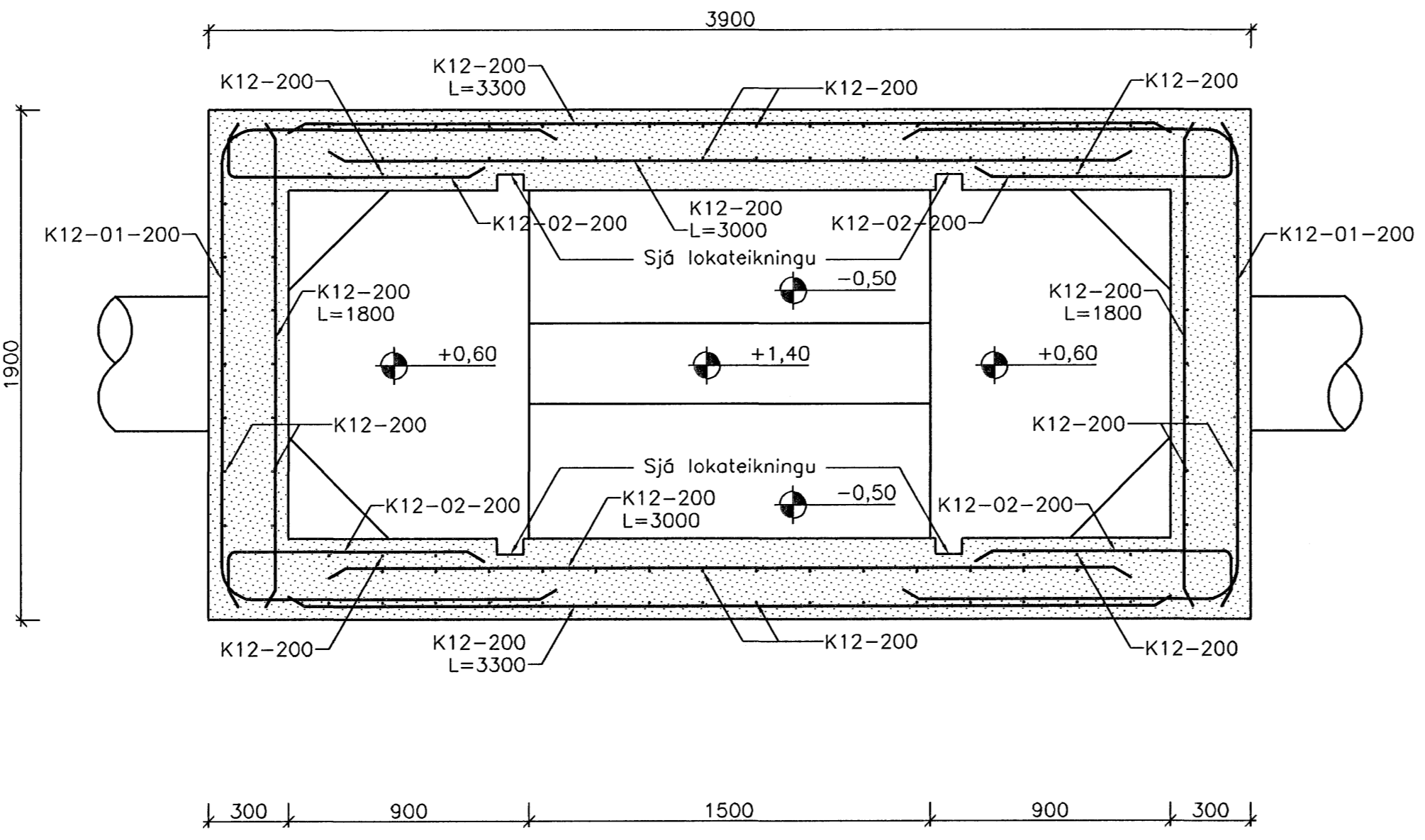
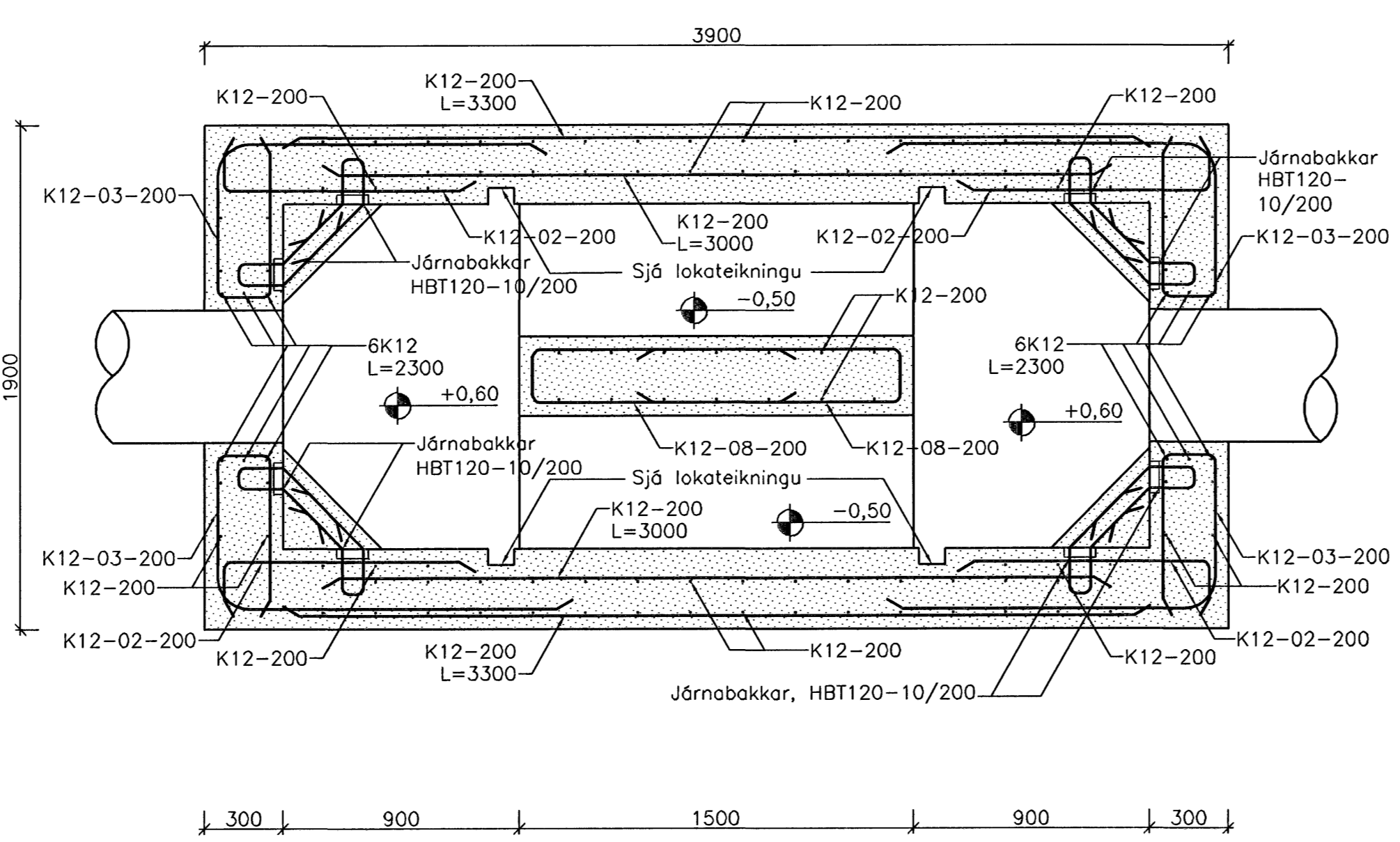


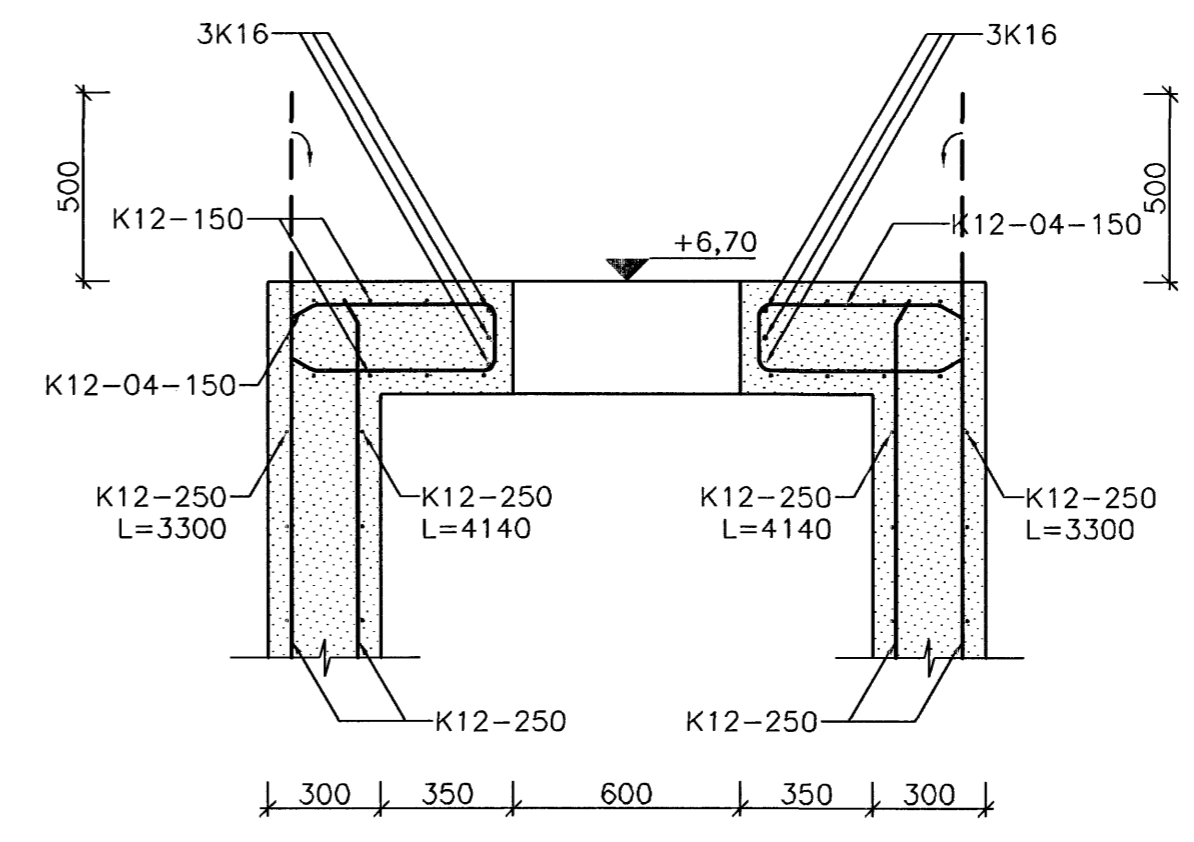
1 SNID 1 +5,00
M 1:20



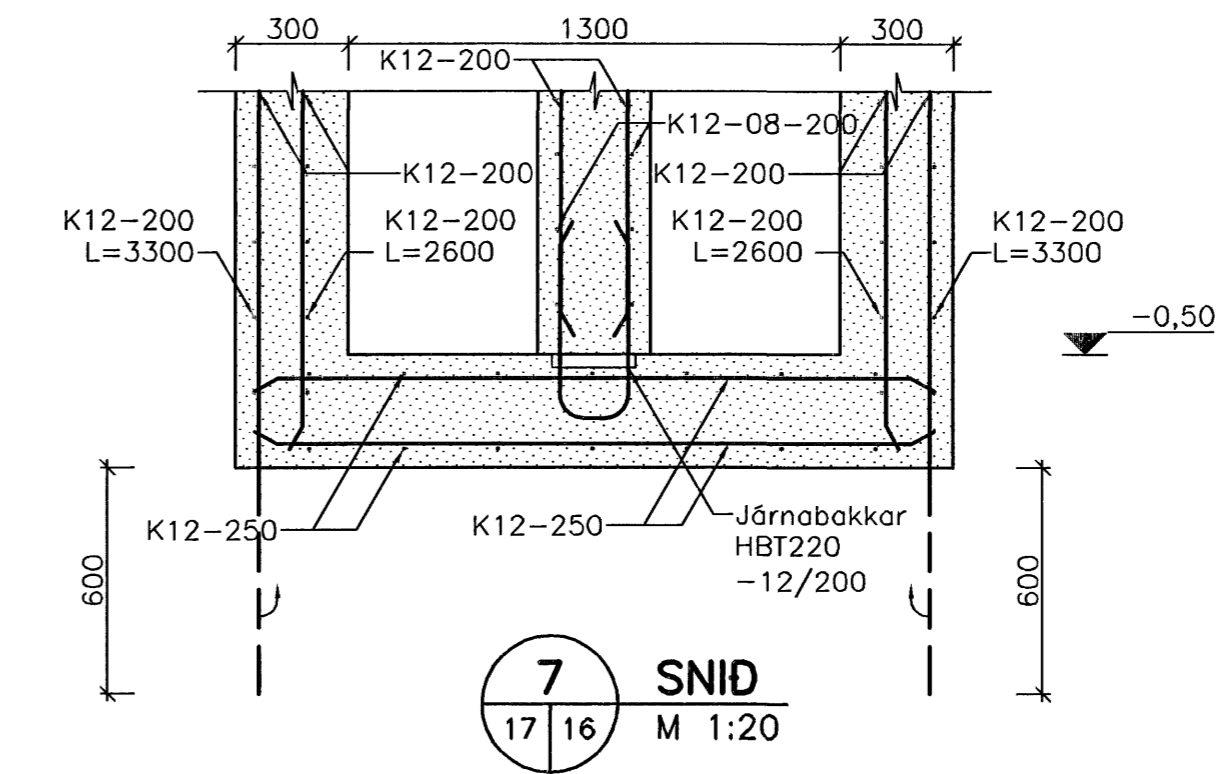
2 SNID 1 +2,50
M 1:20



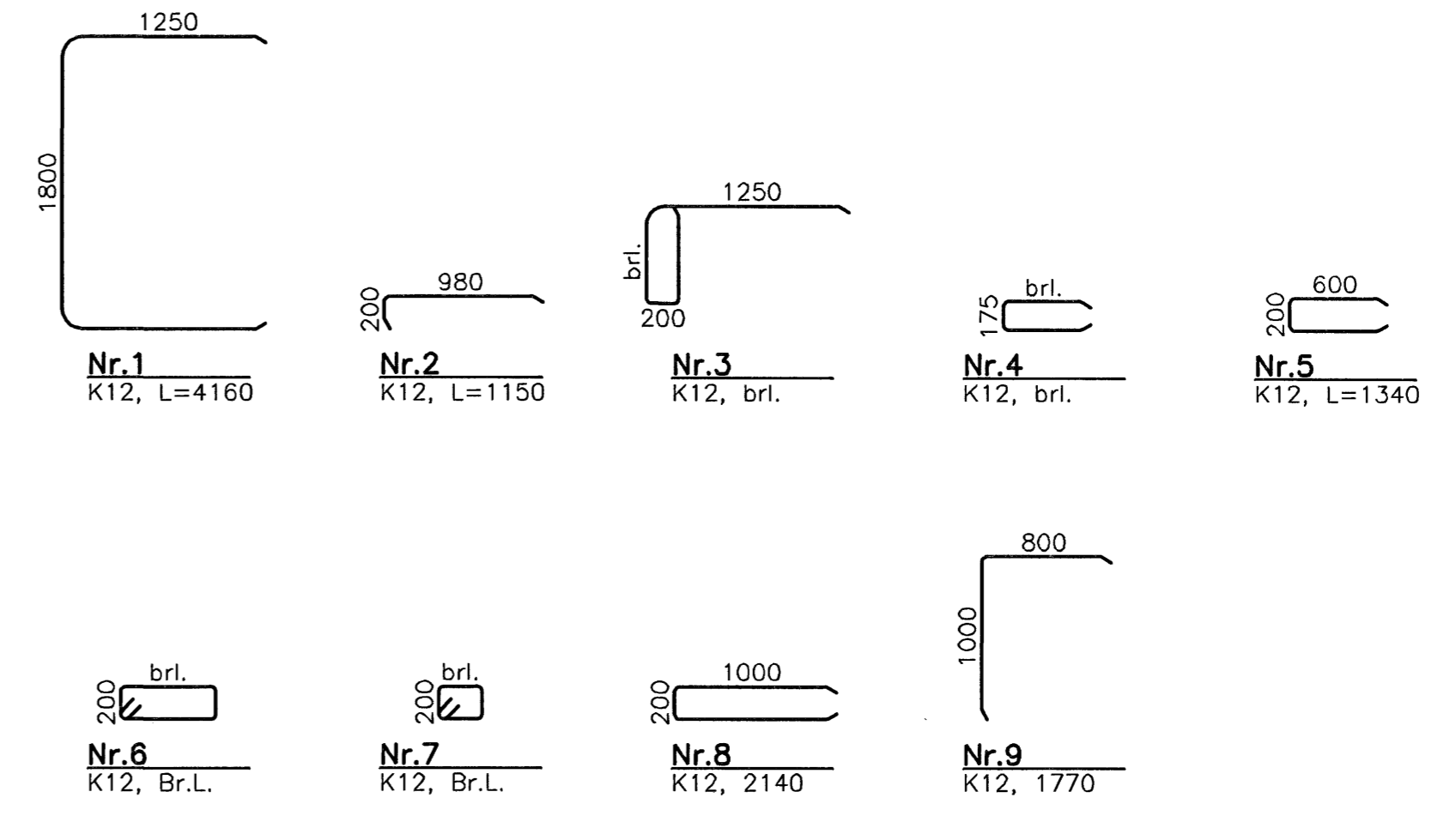
3 SNID 1 +0,85
M 1:20



5 SNID
M 1:20



7 SNID
M 1:20



Artlin samræmingarhönnuður

Gylfi Sigurðsson

Skírningar:
Alagsforsendur:
Óxulþungi 140 kN á pakplötu

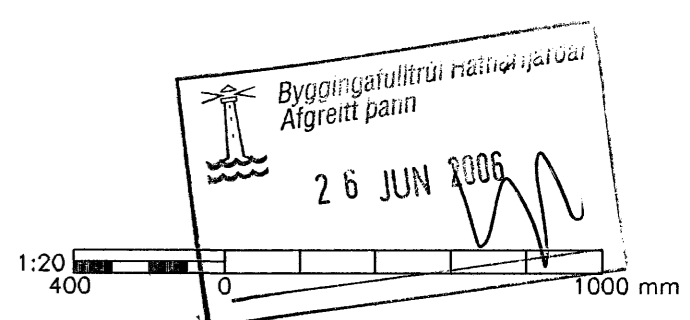
Steypa:
Veðrunarþolin steypa C35/45

Járnbanding:
Allt steypustyrktarstál skal vera af styrkleikaflokki fyk=500 seiglu flokki C skv. ÍST EN-1992-1-1:2004.

Frámkvæmd:
Gert er ráð fyrir að hvor hluti fyrir sig verði steypur uppí og síðan hífður niður á sinn stað. Neðri hlutinn verði steypur á hvolfi. Botnflöturinn verði jafnaður ræflega og þjappaður áður en neðri einingin er hífð niður.

Yfirborðsfrágangur:
Yfirborð platna skal jafna og glatta.

VERKTEIKNING



Br.	Dags.	Eðli breytingar	Hannað	Athugað

Samp.	Kt.

--	--

--	--

--	--

--	--

--	--

Lýkilmýnd

Almenna verkfræðistofan

Fellsmála 26 - 108 Reykjavík
S: 580 8100 - Fax: 580 8101
av@almenna.is - www.almenna.is

HRAUNSVÍK, HAFNARFIRDI
DELU- OG HREINSISTÖÐ, BURDARVIRKI
GRJÓTGILDRÁ
GRUNNMYND, HLIDARMYND OG SNID

Hannað ML	Athugað GS	M. 1:20
Gylfi Sigurðsson		
Samp. Gylfi Sigurðsson	Kt. 031147-3529	
Dags. 28.04.06	Nr. 1370-B-16	

Artlinn á teikningu eru ó ábyrgð Almennu verkfræðistofunnar hf. kt. 470671-0179