

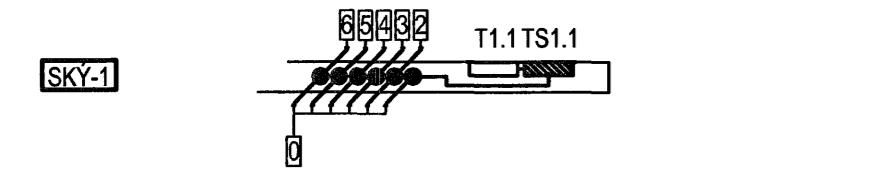
Tafla yfir greinamerkingar og skýringar

Nr.	Grein	Tæki	Hæð mm	Rör	Staðsetning
1	+T1.1-F1.1.1	Helluborð	H600	20mm	Eldhúsi
2	+T1.1-F1.1.2	Bakaröfn	H1700	16mm	Eldhúsi
3	+T1.1-F1.1.3	Orbylgjuofn	H1700	16mm	Eldhúsi
4	+T1.1-F1.1.4	Uppþvottavél	H600	16mm	Eldhúsi
5	+T1.1-F1.1.5	Tenglar eldhúsi		16mm	Eldhúsi
6	+T1.1-F1.1.6	Þvottavél	H600	16mm	Baðherbergi
7	+T1.1-F1.1.7	Þurkart	H600	16mm	Baðherbergi
8	+T1.1-F1.1.8	Smáspennutafla		16mm	
9	+T1.1-F1.1.9	Ljós og tenglar, sjá einlínunynd			
10	+T1.1-F1.1.10	Ljós og tenglar, sjá einlínunynd			
11	+T1.1-F1.1.11	Ljós og tenglar, sjá einlínunynd			
12	+T1.1-F1.1.12	Ljós og tenglar, sjá einlínunynd			
13	+T1.1-F1.1.13	Ljós og tenglar, sjá einlínunynd			
14	+T1.1-F1.1.14	Ljós og tenglar, sjá einlínunynd			

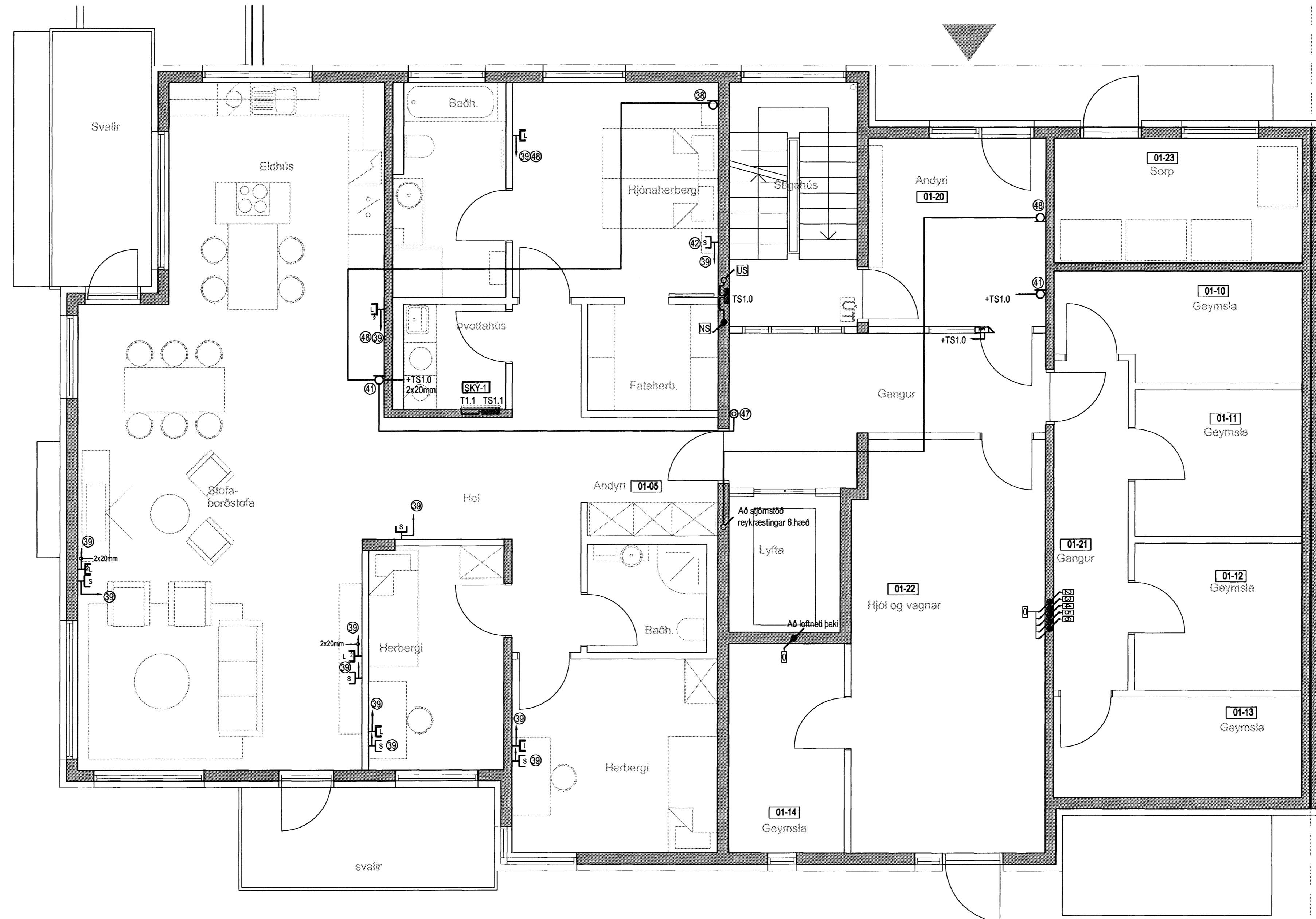
21	Tengidós	H600	Eldhúsi	
22	Tengill, rofi	H1100	Almennt	
23	Veggdós	H1550	Eldhúsi, herb	
24	Tengill IP44	H1100	Svölum	
25	Innfellt box fyrir lampa í steypu		Svölum	
26	Tengill H200 frá lofti		Herbergjum	
	setja skal styrkingu í vegg í samráði við byggingastjóra			
27	Rör í lágspennutöflu	20mm		
28	Rör í gólf		Rör í gólf	
29	Þryggtífi nuskávörn	H1100	16mm	Eldhúsi
30	Tengidós nuskávörn	H600	16mm	Eldhúsi
31	Tengidós fyrir stýringu	H1400	16mm	Þvottahúsi
32	göfhitilagna staðsett í tengikassa			
33	Loftdós fyrir ljós og háf			Eldhúsi
34	Hreyfiskynjari	H1100	16mm	Göngum
35	Úthitalarnemi fyrir göfhitila	H2200	16mm	Svölum
	fer að tengidós 31 fyrir göfhitilagnir			
36	Að smáspennutöflu sameign	2x20mm		
37	Lögn að reisk. gangi sameign	20mm		
38	Rofadós fyrir dyrasíma	H900	20mm	Hjónaherbergi
39	Að smáspennutöflu	20mm		Íbúðar
40	Veggdós	H2050	16mm	Baðherbergi
41	Rofadós fyrir dyrasíma	H1600	20mm	
42	Rofadós	H900		
43	Tengill í innréttingu, sjá teikningu arkitekts			Eldhúsi
44	Að lágspennutöflu íbúðar			
45	Veggdós	H1800		
46	Rofadós 150 mm fyrir ofan hurð			
47	Bjölluhnappur	H1100		
48	Rofadós	H1500		

Hæð	
1	4020mm +T0.0 eða +TS0.0
2	4020mm að töflu 1 hæð
3	4020mm að töflu 2 hæð
4	4020mm að töflu 3 hæð
5	4020mm að töflu 4 hæð
6	4020mm að töflu 5 hæð
7	4020mm að töflu 6 hæð

1S	3xØ20mm að smáspennutöflu efri hæðar
2S	3xØ20mm að smáspennutöflu neðri hæðar
3S	3xØ20mm frá smáspennutöflu að aðaltöflu



Merking á táknum



Hönnuður:  
Gunnar E Sverrisson  
Yfirfarir:  
Sambýkt: Davíð Sólvason kt. 100356-3339

Breytingar:

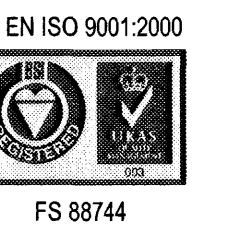
Aðalhönnuður:

Fjölbýlishús  
Skipalón 26  
220 Hafnarfirði

Síma- og loftnetskerfi  
1.hæð  
Mkv: 1:50

**RTS**  
VERKFRÆDISTOFA

Grensásvegur 3  
108 Reykjavík  
Sími 520 9900  
Fax 520 9901  
www.rts.is



83-1840-1-

013101

A

05.04.2006

