

**ALMENNAR SKÝRINGAR:**

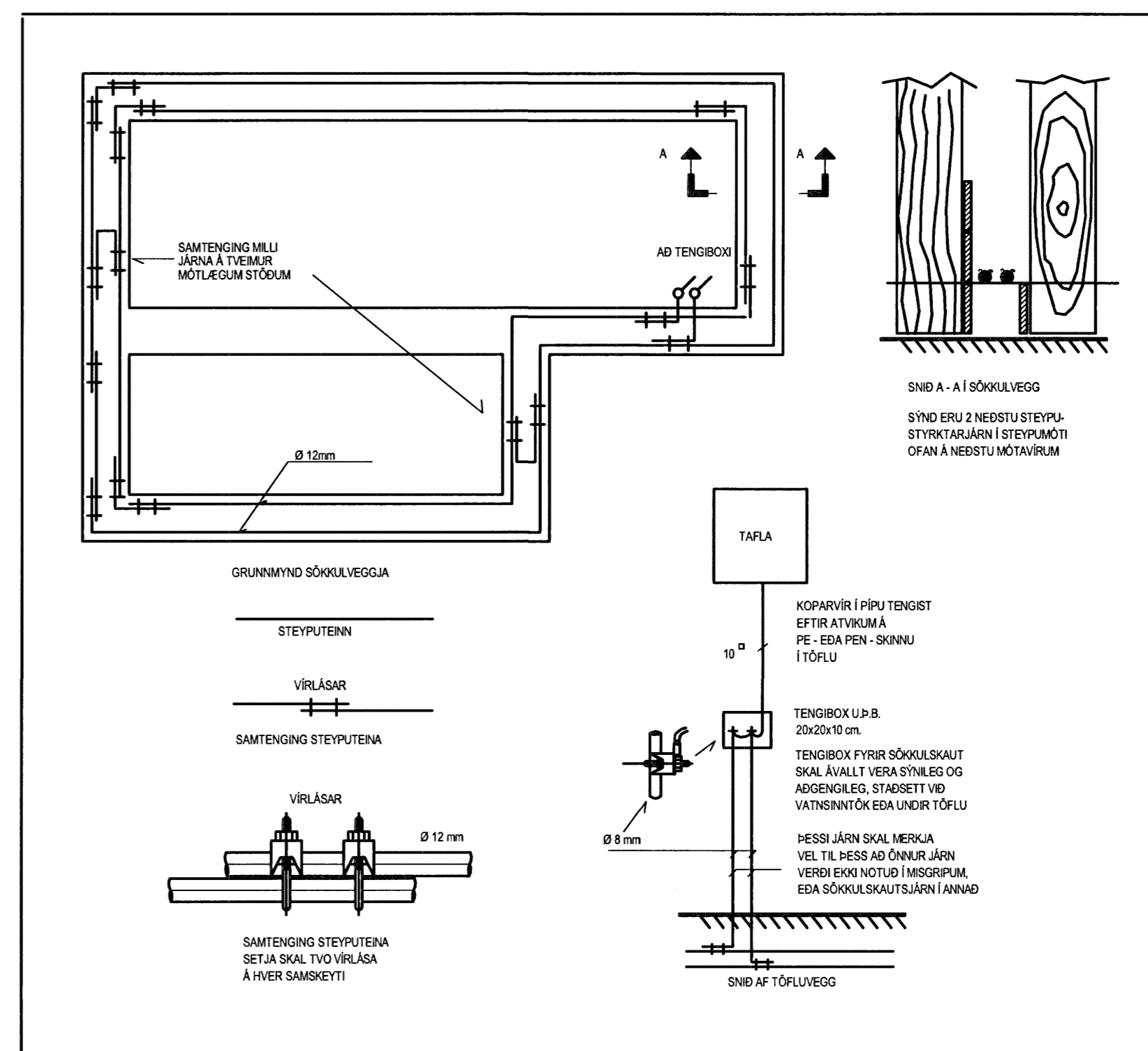
Ath. almennar skýringar gilda ekki ef annað kemur fram á teikningum.

- Öl mál eru í millimetrum [mm].
- Mál eru miðó við miðja dós í miðja og fullfrágengló gólf, loft eða vegg.
- Pipur eru 16 mm og lögrenar 1,5 mm<sup>2</sup> ldráttarv.
- Strengur er 1,5 mm<sup>2</sup>.
- Hæð rofa er 1100 mm í miðja dós frá fullfrágengnu gólf.
- Hæð tengja fyrir lág- og smáspennu er 200 mm í miðja dós frá fullfrágengnu gólf.
- Málastráur rofa skal vera minnst 10 A og tengja minnst 16 A.
- Þar sem pipur eru lagðar hið við hið í stöpu, skal biló milli þeirra vera minnst 30 mm, eða þannig að slæypa geta auðveldlega numið á milli þeirra.
- Í alla stöga skal selja milli skírúm til aðgreiningar smá- og lágspennulagna.
- Þéttleiki rafbúnaðar skal vera í samræmi við RER.
- Öl tákni eru lóknar og þar að samræma lagnir að tækjum eftir aðstöðum á staðnum og sérteikningum.
- Greinar að töflu eru ekki sýndar í öllum tilvikum, þær eru þá merktar viðkomandi töflu. Dæmi: +T1.2-F2.1.3 er grein "F2.1.3" í töflu "T1.2" (tafa nr. 2. á 1. hæð).
- Til varnar af hári snertspennu skal nota núllun og lekastraumsrofavörn.
- Frágangur sökkulskauta/sérskauta skal vera í samræmi við kröfur TTS og rafveitu.
- Jarðbinda skal málmhluta lagna, tækja, lampu, loftæstistokka og rafbúnaðar.
- Samtengja skal alla hluta rafagnastiga/-bakka til að tryggja spennujöfnun.
- Vatnsnagnir fyrir heitt vatn (framrás og bakrás) og kalt vatn, skal jarðbinda samkvæmt kröfum rafveitu og skila mælingum þar um til rafveitu.
- Raða skal fösóm (L1, L2, L3) rétt niður á straumskinnur og greinar þannig að trygg sé að rétt fasaróð haldist að þjá fasa tækjum og álag milli fasa sé sem jafnast.

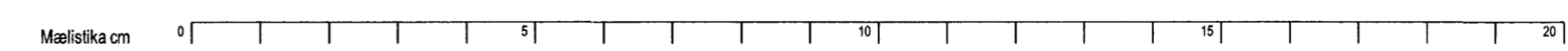
**SKÝRINGAR**

- Tenglar komi í hæð 1100 mm
- Tvöfakur tengill (innstunga) í hæð 200
- Einfakur tengill (innstunga) í hæð 200
- Einfakur tengill (innstunga) í hæð 1100 mm
- Loftdós
- Einfakur rofi ( slökkværi )
- Tvöfakur rofi ( slökkværi )
- Samrofi ( rofi sem virkar með öðrum eins rofa á sömu ljós )
- Krossrofi ( rofi sem virkar með samrofa á ljós )
- Greinatáfa ( lágspenna )
- Greinatáfa ( smáspenna )
- Simatengill
- Loftnetstengill
- Jarðtenging sturtu
- Rakabéttur utanálggjandi tengill á svöium
- Rör upp á næstu hæð
- Rör niður á næstu hæð
- Rör gegnum hæð
- Að rafmagnstöflu eða tengikassa
- Að rafmagnstöflu T1.4 fer á grein -F1.6
- Róralögn í gólf
- Hreyfiskynjari í sameign  
ATH, nota skal Komfort skynjara eða sambærilegann.

**SKÝRINGAMYNDIR AF SÖKKULSKAUTI ERU EKKI Í MÆLIKVARÐA**



**Skýringarmynd sökkulskaut**



Hönnuður:  
Gunnar E Sverrisson  
Yfirfarir:  
Samþykkt: David Sólvason kt: 100356-3339

Breytingar:  
.....  
.....  
.....  
.....  
.....  
.....  
.....

Aðalhönnuður: *prægi*

**Fjölbýlishús**  
Skipalón 26  
220 Hafnarfirði

**Sökkulskaut**  
----  
Mkv: ----

**RTS**  
VERKFRÆDISTOFA  
Grensásvegur 3  
108 Reykjavík  
Sími 520 9900  
Fax 520 9901  
www.rts.is

FRV  
FRV  
FRV

BS EN ISO 9001:2000  
FS 88744

83-1840-1-  
05.04.2006

xx1301  
A