

TÆKJALISTI KERFI 6.

Nr.	Tæki	Staðsetning	Hlutverk	Tegund/Umboð	Gerð/afköst
6.001	Ferskloftinntak	A gafi austan megin	Dregur inn ferskloft fyrir loftræsikerfi		Tvöföld skábláslari úr ál, með flugnæli og vatnskanti 1600x1000mm 4448 L/s
6.002	Spjaldloka	A inntakstokk við samstæðu	Vinnur með spjaldlokumótör (tæki 6.003) lokar þegar loftræsikerfi er stopp.		Gerð: þétt skv. flokki 3 eftir DS447, gerð fyrir mótör. Úr áli
6.003	Spjaldlokumótör	A spjaldloka tæki (6.002)	Vinnur með spjaldloka (tæki 6.002) fær boð frá rofa (tæki 6.037, tæki 6.038) og brunavörðunarkerfi		Gerð: 15 Nm með gormi og stöðuvísun
6.004	Loftsla	I loftræisamstæðu	Slar ferskloft. Yfir slú er tengdur slúvaki (tæki 6.005)	Fylgir GOLD CX 60 Samstæðu/Varmi ehf.	EU7, pokasia 6x(592x592x635-10) með byrjunarþrýsting 59 Pa. Lokaprystingur 179 Pa.
6.005	Slúvaki	A loftsli (tæki 6.004)	Gefur viðvörðun við óhreina slú. Þá logar ljós (tæki 6.036), hjóðmerki (tæki 6.040) gefur viðvörðun. Kvitta þarf fyrir viðvörðun með kvitt-rofa (tæki 6.039). Stillingi: 140 Pa	Fylgir GOLD CX 60 Samstæðu	Þrýstirofi stílanlegur, stillisvið 0-500Pa, gefur boð við mikinn þrýsting
6.006	Hitaskynjari	I loftræisamstæðu	Sendir boð til stjórnstöðvar (tæki 6.043)	Fylgir GOLD CX 60 Samstæðu	
6.007	Hitari varmaendurvinnslu	I loftræisamstæðu	Endurnýtir varma frá kæli varmaendurvinnslu (tæki 6.025)	Fylgir GOLD CX 60 Samstæðu	
6.008	Dæla	I loftræisamstæðu	Hringrásar frostlegi	Fylgir GOLD CX 60 Samstæðu	
6.009	Mótörloki	I loftræisamstæðu	Stjórnar varmaendurvinnslu frákastloft. Fær boð frá stjórnstöð (tæki 6.043)	Fylgir GOLD CX 60 Samstæðu	
6.010	Hitaskynjari	I loftræisamstæðu á bakrás frá hitara varmaendurvinnslu (tæki 6.007)	Sendir boð til stjórnstöðvar (tæki 6.043)	Fylgir GOLD CX 60 Samstæðu	
6.011	Spjaldloka	I loftræisamstæðu	Vinnur með spjaldlokumótör (tæki 6.012)		Gerð: þétt skv. flokki 3 eftir DS447, gerð fyrir mótör. Úr áli
6.012	Spjaldlokumótör	A spjaldloka tæki (6.011)	Vinnur með spjaldloka (tæki 6.011) fær boð frá stjórnstöð (tæki 6.043)	Fylgir GOLD CX 60 Samstæðu	Gerð: 15 Nm með gormi og stöðuvísun
6.013	Hitaskynjari	I loftræisamstæðu	Sendir boð til stjórnstöðvar (tæki 6.043)	Fylgir GOLD CX 60 Samstæðu	
6.014	Innbásari	I loftræisamstæðu	Blæs fersklofti inn í húsið. Fær boð frá hraðastýringu (tæki 6.015).	Fylgir GOLD CX 60 Samstæðu	Afköst: 4800 L/s við heldarp. 730 Pa, með innbyggðum mótör
6.015	Hraðastýring	I loftræisamstæðu	Stýrir afköstum innblásara (tæki 6.014). Fær boð frá stjórnstöð, yfirálgsvörn og rofa (tæki 6.043, 6.016, 6.037 og 6.038)	Fylgir GOLD CX 60 Samstæðu	
6.016	Yfirálgsvörn	I stjórnskáp	Stýrir innblásara (tæki 6.014), sendir boð um bilun og stöðvun.	Fylgir GOLD CX 60 Samstæðu	
6.017	Flæðiskynjari	I loftræisamstæðu	Sendir boð til stjórnstöðvar (tæki 6.043)	Fylgir GOLD CX 60 Samstæðu	
6.018	Lofthitari	Fyrir framan loftræisamstæðu	Hitar útlöft, stýrist af mótörloka (tæki 6.045)	Fylgir GOLD CX 60 Samstæðu eða sérsníði	Afköst: 111 kW Lofthit: 0°C/20°C. Frostlögur 60/30°C. Mesti lofthit: 2.5 m/s. Mesta lofthit: 4480 L/s
6.019	Frostvörn	A bakrás frostlagar við lofthitara	Við frosttúleysingu. Stoppar innblásara (tæki 6.014) og útblásara (tæki 6.022), lokar spjaldlokum (tæki 6.002 og 6.031), opnar mótörloka (tæki 6.037), stöðvar dælu (tæki 6.046) Stíllist á +5°C	Fylgir GOLD CX 60 Samstæðu	Hitarofi með sjávirki endurstillingu
6.020	Hitaskynjari	I loftræisamstæðu	Sendir boð til stjórnstöðvar (tæki 6.043)	Fylgir GOLD CX 60 Samstæðu	
6.021	Hitaskynjari	I vinnslusal á vegg	Sendir boð til stjórnstöðvar (tæki 6.043)		Stílanlegur 0-30°C. Kaskade reglun á innblásturshita
6.022	Loftsla	I loftræisamstæðu	Slar frákastloft. Yfir slú er tengdur slúvaki (tæki 6.023)	Fylgir GOLD CX 60 Samstæðu/Varmi ehf.	EU7, pokasia 6x(592x592x635-10) með byrjunarþrýsting 59 Pa. Lokaprystingur 179 Pa.
6.023	Slúvaki	A loftsli (tæki 6.017)	Gefur viðvörðun við óhreina slú. Þá logar ljós (tæki 6.036), hjóðmerki (tæki 6.040) gefur viðvörðun. Kvitta þarf fyrir viðvörðun með kvitt-rofa (tæki 6.039). Stillingi: 140 Pa	Fylgir GOLD CX 60 Samstæðu	Þrýstirofi stílanlegur, stillisvið 0-500Pa, gefur boð við mikinn þrýsting
6.024	Hitaskynjari	I loftræisamstæðu	Sendir boð til stjórnstöðvar (tæki 6.043)	Fylgir GOLD CX 60 Samstæðu	Innbyggður I loftræisamstæðu
6.025	Kæli varmaendurvinnslu	I loftræisamstæðu	Kæli frákastloft	Fylgir GOLD CX 60 Samstæðu	
6.026	Hitaskynjari	I loftræisamstæðu	Sendir boð til stjórnstöðvar (tæki 6.043)	Fylgir GOLD CX 60 Samstæðu	Innbyggður I loftræisamstæðu
6.027	Útblásari	I loftræisamstæðu	Blæs lofti úr húsi. Fær boð frá hraðastýringu (tæki 6.028)	Fylgir GOLD CX 60 Samstæðu	Afköst 4480 L/s við heldarp 720 Pa, með innbyggðum mótör
6.028	Hraðastýring	Staðsettur I loftræisamstæðu	Stýrir afköstum útblásara (tæki 6.027). Fær boð frá stjórnstöð, yfirálgsvörn og rofa (tæki 6.043, 6.029, 6.030 og 6.031)	Fylgir GOLD CX 60 Samstæðu	
6.029	Yfirálgsvörn	I stjórnskáp (tæki 19.028)	Stýrir útblásara (tæki 6.020), sendir boð um bilun og stöðvun.		
6.030	Flæðiskynjari	I loftræisamstæðu	Sendir boð til stjórnstöðvar (tæki 6.035)	Fylgir GOLD CX 60 Samstæðu	
6.031	Spjaldloka	A útkaststokk við samstæðu	Vinnur með spjaldlokumótör (tæki 6.025) lokar þegar loftræsikerfi er stopp.		Gerð: þétt skv. flokki 3 eftir DS447, gerð fyrir mótör. Úr áli
6.032	Spjaldlokumótör	A spjaldloka tæki (6.024)	Vinnur með spjaldloka (tæki 6.024) fær boð frá rofa (tæki 6.037, tæki 6.038) og brunavörðunarkerfi		Gerð: 15 Nm með gormi og stöðuvísun
6.033	Frákastháfur	A þaki	Útblástur frá loftræstum svæðum	Lindab LJHR 1600x800 4600 L/s eða sambærilegur	Útkastháfur 4800 L/s, Max 80 Pa þrýstifall
6.034	Ljós	I verkstjóraherbergi	Logar þegar kerfið er í gangi við 100% afköst		Grænt ljós
6.035	Ljós	I verkstjóraherbergi	Logar þegar kerfið er í gangi við 50% afköst		Grænt ljós
6.036	Ljós	I verkstjóraherbergi	Logar þegar kerfið er bilað og þegar kerfið er stopp		Rautt ljós
6.037	Rofi	I verkstjóraherbergi	Ræsir/stöðvar kerfi, keyrir kerfið á 50% afköstum (2400 L/s)		
6.038	Rofi	I verkstjóraherbergi	Ræsir/stöðvar kerfi, keyrir kerfið á 100% afköstum (4800 L/s)		
6.039	Kvitt-rofi	I verkstjóraherbergi	Slekkur á llú (tæki 6.040)		

Kerfislýsing

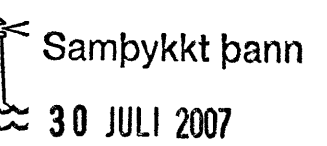
Dagkeyrsla

Innbásarar (tæki 6.014, tæki 6.027) eru í gangi. Varmaendurvinnsla (tæki 6.007, tæki 6.025), nýtir varma úr útkasti og forhitar inntakslöft. Lofthitari (tæki 6.018) sér um að hita sali.

Nætúrkeyrsla

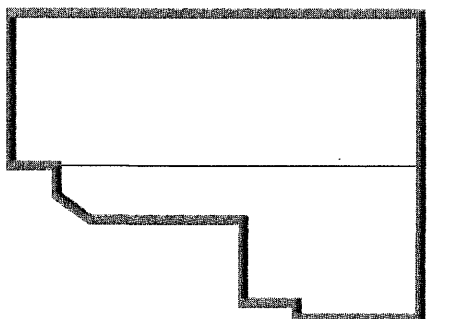
Verður virk við boð frá öryggiskerfi, mótörloka (tæki 6.012) opin, mótörlokur (tæki 6.002, tæki 6.031) lokaðar. Fari hitastig niður fyrir 10°C, ræsir stjórnstöð innblásara og útblásara (tæki 6.014, tæki 6.027) og keyrir á 50% afköstum. Lofthitari (tæki 6.018) sér um að hita sali, kjörgildi hita í söllum á næturkeyrslu 15°C.

6.040	Ila	I verkstjóraherbergi	Gefur hjóðmerki þegar kerfið þarf þjónustu.		
6.041	Stjórnskápur	A vegg við loftræisamstæðu	Inniheldur rafbúnað fyrir kerfið		
6.042	Fjarstýring	Víð hið loftræisamstæðu	Til stjórnnunar samstæðu, innstilling óskgilda	Fylgir GOLD CX 60 Samstæðu	
6.043	Stjórnstöð	I loftræisamstæðu	Stýrir innblásturshita, stýrir afköstum innblásara og útblásara, stýrir varmaendurvinnslu fær boð frá hitaskynjörum (tæki 6.006, 6.013, 6.016, 6.019, 6.020, 6.024, 6.028), flæðiskynjörum (tæki 6.017, 6.030). Stjórnar mótörloka (tæki 6.045, tæki 6.009), stjórnar innblásara og útblásara (tæki 6.004, tæki 6.027), stjórnar mótörlokum (tæki 6.002, tæki 6.031, tæki 6.012), Næturstilling, mótörlokur (tæki 6.31, tæki 6.002) lokaðar, fari hitastig undir 10°C (hitarneri 6.020), opnar mótörloka (tæki 6.012), stjórnstöð ræsir innblásara (tæki 6.014) og keyrir í 50% afköst. Kjörgildi innhita verður þá 15°C	Fylgir GOLD CX 60 Samstæðu	Þ-reglir I tölvu. Kaskade reglun á mótörloka.
6.044	Stopploki	A framrás hitaveitu að mótörloka	Lokar fyrir framrás hitaveitu að varmaskipti		DN 40
6.045	Mótörloki	A framrás hitaveitu að varmaskipti	Stjórnaft af stjórnstöð (tæki 6.043), stjórnaft af frosttúleysingu (tæki 6.019)		DN 25, Kvs=6,3
6.046	Stopploki	A framrás hitaveitu að mótörloka	Lokar fyrir framrás hitaveitu að varmaskipti		DN 40
6.047	Stopploki	A framrás hitaveitu	Framhjáhlaup að lofthitara venulega lokaður		DN 40
6.048	Stopploki	A framrás hitaveitu	Lofatæming af hitaveituhlið		DN 10
6.049	Varmaskiptir	A gafi við hið loftræisamstæðu	Hitar frostlög, afköst stjórnaft af mótörloka (tæki 6.045)		Afköst 111 kW 33% frostlögur 60/30°C, 15 kPa þrýstifall á frostlagarhlöð, 75/35°C hitaveita
6.050	Stíllöki	A bakrás hitaveitu frá varmaskipti (tæki 6.049)	Stíllir rennsli		DN 32, strenglök með mæliúrtökum Afköst 0.7 L/s Kvs=8
6.051	Hitamælir	A bakrás hitaveitu frá varmaskipti (tæki 6.041)	Sýnir hitastig á bakrásar hitaveitu frá varmaskipti (tæki 6.041)		Skifa 80 mm, skali 0-60°C, flokkur 2 skv. DIN 16203
6.052	Loftskija	Staðsett á bakrás frá varmaskipti	Skilir loft úr frostlegi	Flamcovent 1 1/2" eða sambærilegt	DN 40
6.053	Stopploki	A bakrás frostlagarkerfis við lofthitara	Lokar fyrir frostlög að forhitara		DN 40
6.054	Dæla	Víð varmaskipti	Hringrásar frostlegi. Stoppar við frosttúleysingu (tæki 6.019), rofa (tæki 6.037 og tæki 6.038), yfirálgsvörn rafmótors (tæki 6.055)	Grundfos UPS 32-60 F eða sambærilegt	1 L/s við 35 Kpa, á mihraða
6.055	Yfirálgsvörn	I stjórnskáp (tæki 6.041)	Stýrir dælu (tæki 6.054)		
6.056	Stopploki	A framrás frostlagarkerfis við dælu (tæki 6.054)	Lokar fyrir frostlög að forhitara		DN 40
6.057	Hitamælir	A framrás frostlagarkerfis við varmaskipti (tæki 6.049)	Sýnir hita á framrás frostlagar		Skifa 80 mm, skali 0-120°C, flokkur 2 skv. DIN 16203
6.058	Aftæming	A framrás frostlagarkerfis við varmaskipti (tæki 6.049)	Tæmr frostlög af frostlagarhlöð		Tollalöki 15 mm með slöngustút
6.059	Hitamælir	I bakrás frostlagarkerfis frá lofthitara (tæki 6.014)	Sýnir hita á bakrás frostlagar frá lofthitara		Skifa 80 mm, skali 0-60°C, flokkur 2 skv. DIN 16203
6.060	Stíllöki	I bakrás frostlagarkerfis frá lofthitara (tæki 6.018)	Stíllir hámarksrennsli		DN 40, strenglök með mæliúrtökum Afköst 1 L/s. Kvs=9
6.061	Þrýstímælir	A áfyllingarpípu fyrir frostlög við öryggisloka (tæki 6.062)	Sýnir þrýsting á frostlagarkerfi		Vökvafylltur 63 mm skifa 0-10 bar með loka. Mælinákvæmni skv. EN 837-1/6 flokkur 2,5
6.062	Öryggisloki	Víð hið þrýstímælis	Opnar ef þrýstingur á frostlegi verður of hár		20 mm, 4 bar
6.063	Pensluker	Víð hið öryggisloka	Tekur við hitapenslu í frostlegi	Flexcon C18, eða sambærilegt	18 L, 1.5 bar
6.064	Stopploki	I áfyllingarpípu fyrir frostlög	Lokar fyrir frostlög að frostlagarkerfi		20 mm Kúlulöki
6.065	Handdæla	I áfyllingarpípu fyrir frostlög	Til að bæta á frostlegi eftir þörfum		20 mm
6.066	Einstefnulöki	A bakrás handdælu	Lokar fyrir bakrennsli á frostlög frá frostlagarkerfi		20 mm
6.067	Áfylliker	Næðan við einstefnuloka	Fyrir frostlög til áfyllingar		10 L



Byggingfulltrúinn í Hafnarfirði
F.h.Sigurjartur Halldórsson

LÖNSBRAUT 1



Útg. Dags. Skýring Hannadýrfradó



VERKFRÆÐISTOFA

BÆJARHAFN 20 · 220 HAFNARFJÖRÐUR · KEJLIT. 710799-2899
vsa@vsa.is · Sími 585 8600 · Fax 585 8610 · www.vsa.is

Verkefni Sveinn Áki Sverrisson KT: 230855 5609

LÖNSBRAUT 1 HAFNARFIRÐI

Verkhúti LOFTRÆSING TÆKJALISTI KERFI 6

Hannað	Teknað	Yfirfarið	Kvarði	Síða
ÞJK	ÞJK	SAS	-	/ A1
Dags.	Verkefni	Tekning		Útgáfa
26.06.07	06762	L109		-