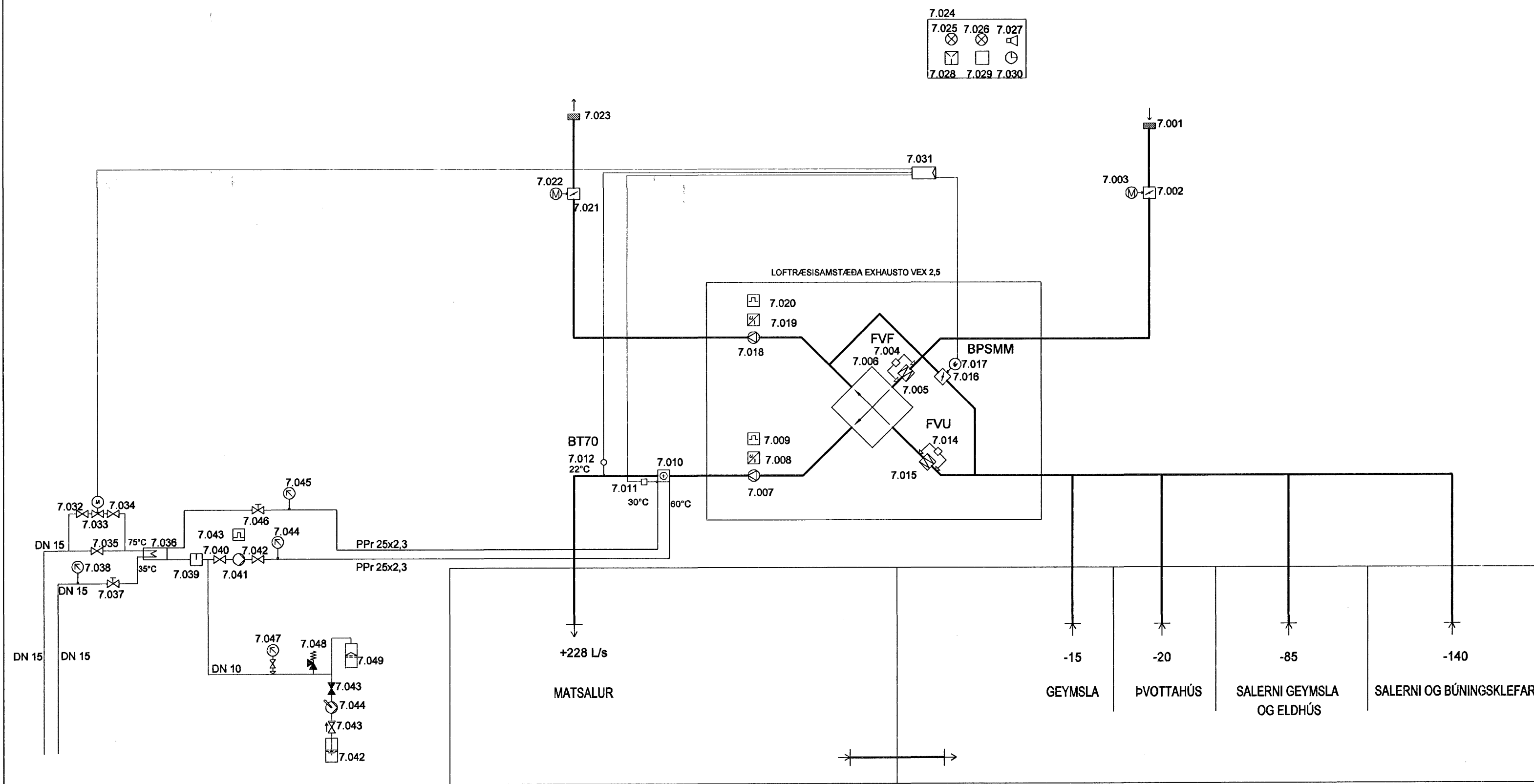


KERFI 7.



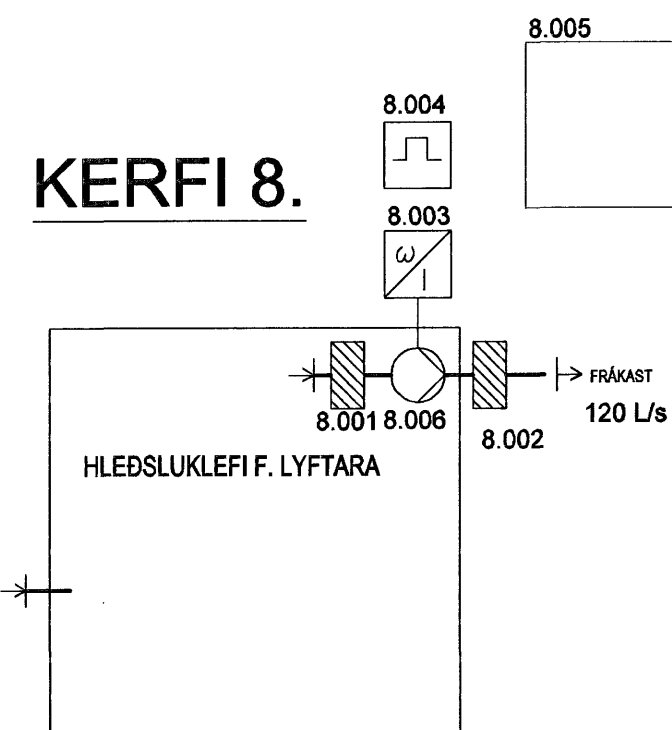
TÆKJALISTI KERFI 7.

Nr.	Tæki	Staðsetning	Hlutverk	Tegund/Umboð	Gerð/afköst
7.001	Ferskiotinntak	A þaki	Dregur inn ferskiot fyrir loftræsikerfi		Afköst: 228 L/s, max 60 Pa þrýstifall. Inntaksháfur úr áli með einföldum skáblöðum og kjama.
7.002	Spjaldloka	Víð hlið loftræsissamstæðu	Vinnur með spjaldlokumótör (tæki 7.003) lokar þegar loftræsikerfi er stopp.		Gerð: þétt skv. flokki 3 eftir DS447, gerð fyrir mótör.
7.003	Spjaldlokumótör	A spjaldloku (tæki 7.002)	Vinnur með spjaldloku (tæki 7.002) fær boð frá rofa (tæki 7.028) og brunavörðumarkerfi		Gerð: 15 Nm, með gormi og stoðuvísun
7.004	Sluvaki	A loftslu tæki (7.005)	Gefur vöðrun vöðhreina slú. Þá logar ljós (tæki 7.026), hljóðmerki (7.027) gefur vöðrun með kvitt-rofa (7.029) framan á stjórnskáp (tæki 7.024).		Gefur boð vöð of mikinn þrýsting.
7.005	Loftslia	I loftræsissamstæðu	Slar ferskiot. Yfir slú er tengdur sluvaki (tæki 7.004)		F5/EU7 plötusla
7.006	Krossvarmaskiptir	I loftræsissamstæðu	Hitar útiloð		
7.007	Innblásari	I loftræsissamstæðu	Blæs ferskiot inni húsi. Fær boð frá hraðastýringu (tæki 7.008)		Afköst: 228 L/s vöð heildarþ 225 Pa
7.008	Hraðastýring	I loftræsissamstæðu	Stýrir afköstum innblásara (tæki 7.007)		
7.009	Yfirálagsvörn	I stjórnskáp (tæki 7.024)	Stýrir innblásara (tæki 7.007), sendir boð um bilun og stoðvun.		
7.010	Lothitari	Víð hlið loftræsissamstæðu	Hitar útiloð		Afköst: 7 kW Lothiti: 0/26°C glycol 60/20°C. Loftmagn: 228 L/s. Hámarks lofthraði 2,5 m/s
7.011	Frostvörn	A bakrás frostlagar vöð lothitara	Víð frostúleysingu. Stoppar innblásara (tæki 7.007) og útblásara (tæki 7.018), lokar spjaldloku (tæki 7.002, tæki 7.023) opnar mótörloka (tæki 7.033) og stoðvar dælu (tæki 7.041). Stíllist á 5°C		Hitarof með sjálfkrni endurstillingu
7.012	Hitaskynjari	Fyrir framan innblásara (tæki 7.007)	Sendir boð um lofthita til stjórnsstöðvar (tæki 7.031)		
7.013					
7.014	Sluvaki	A slú tæki (7.015)	Gefur vöðrun vöðhreina slú. Þá logar ljós (tæki 7.026), hljóðmerki (tæki 7.027) gefur vöðrun. Kvitta þarf fyrir vöðrun með kvitt-rofa (tæki 7.029) framan á stjórnskáp (tæki 7.024).		Gefur boð vöð of mikinn þrýsting.
7.015	Loftslia	I loftræsissamstæðu	Slar ferskiot. Yfir slú er tengdur sluvaki (tæki 7.014)		F5/EU7 plötusla
7.016	Spjaldloka	I loftræsissamstæðu	Vinnur með spjaldlokumótör (tæki 7.017) opnar þegar innblásturshiti er of hár og mótörloki (tæki 7.033) er lokaður		
7.017	Spjaldlokumótör	A spjaldloku (tæki 7.016)	Vinnur með spjaldloku (tæki 7.002) fær boð frá stjórnsstöð (tæki 7.031)		
7.018	Útblásari	I loftræsissamstæðu	Blæs lofti úr húsi. Fær boð frá hraðastýringu (tæki 7.019)		Afköst: 225 L/s vöð heildarþ 250 Pa
7.019	Hraðastýring	I loftræsissamstæðu	Stýrir afköstum útblásara (tæki 7.018)		
7.020	Yfirálagsvörn	I stjórnskáp (tæki 7.031)	Stýrir útblásara (tæki 7.018), sendir boð um bilun og stoðvun.		
7.021	Spjaldloka	I loftræsissamstæðu	Vinnur með spjaldlokumótör (tæki 7.022) lokar þegar loftræsikerfi er stopp.		
7.022	Spjaldlokumótör	A spjaldloku (tæki 7.021)	Vinnur með spjaldloku (tæki 7.021) fær boð frá stjórnsstöð (tæki 7.031)		
7.023	Útkasthatur	A þaki	Blæs lofti úr húsi	Lindab HN 250 eða sambærilegur	Afköst: 260 L/s max þrýstifall 60 Pa. Úr áli
7.024	Stjórnskápur	I þvottaherbergi	Fyrir kerfi 7		
7.025	Ljós	I stjórnskáp (tæki 7.024)	Lýsir þegar kerfið er í gangi		grænt ljós
7.026	Ljós	I stjórnskáp (tæki 7.024)	Raunt ljós		raunt ljós
7.027	Hljóðmerki	I stjórnskáp (tæki 7.024)	Hljóðmerki þarf þjónustu, endurstillist með kvitt-rofa (tæki 7.029)		
7.028	Roð	I stjórnskáp (tæki 7.024)	Stoðvar /ræsir kerfið		
7.029	Kvitt-roð	I stjórnskáp (tæki 7.024)	Endurstillir hljóðmerki (tæki 7.027)		
7.030	Klukka	I stjórnskáp (tæki 7.024)	Stoðvar kerfið á nóttunni		24 klst. ein rás
7.031	Stjórnsstöð	I loftræsissamstæðu	Stýrir afköstum krossvarmaskiptis og lothitara (tæki 7.006, tæki 7.010). Fær boð frá hitaskynjara (tæki 7.012) og sendir boð til mótörloka (tæki 7.033) og mótörloku (tæki 7.017). Fastur innblásturshiti stillanlegur í stjórnsstöð, stílligildi 22°C		PI-reglir (tölu). Kjörgildi innblásturshita stillanlegt á skjá
7.032	Stopploki	I þvottaherbergi	Lokar fyrir rennsli að mótörloka (tæki 7.033)		Stærð: DN 15
7.033	Mótörloki	I þvottaherbergi	Opnar/lokar fyrir rennsli inná varmaskipti (tæki 7.036), fær boð frá stjórnsstöð (tæki 7.031)		Stærð: DN 15 Kvs = 0,4
7.034	Stopploki	I þvottaherbergi	Lokar fyrir rennsli frá mótörloka (tæki 7.033)		Stærð: DN 15
7.035	Stopploki	I þvottaherbergi	Hleyfir hitaveitu framhjá mótörloka (tæki 7.033), venjulega lokaður.		Stærð: DN 15
7.036	Varmaskiptir	I þvottaherbergi	Hitar frostloft í frostlagarkerfi lothitara (tæki 7.010)		Afköst: 7 kW, Frostloftur: 60/20°C, Hitaveita: 75/35°C, etylen glycol 30%. Max þrýstifall á frostlagarhlöð: 15 kPa
7.037	Stíllloki	I þvottaherbergi	Stíllir hámarks rennsli á hitaveitu í gegnum varmaskipti (tæki 7.036)		Stærð: 15 mm, Kvs=0,63
7.038	Hitamælir	I þvottaherbergi	Sýnir hitastig á bakrásarvatni frá varmaskipti (tæki 7.036)		Skifa 80 mm, skali 0-40°C, flokkur 2 skv. DIN 1603
7.039	Loftskilja	I þvottaherbergi	Skilur loft frá frostlegi í frostlagarkerfi		Stærð: DN 25
7.040	Stopploki	I þvottaherbergi	Lokar fyrir rennsli að dælu (tæki 7.041)		Stærð: DN 25
7.041	Dæla	I þvottaherbergi	Hringrásar frostlegi um frostlagarkerfi lothitara (tæki 7.010)	T.d Grundfos ALPHA 15-60	Afköst: 0,05 L/s - 20 mV/s á miðstillingu
7.042	Stopploki	I þvottaherbergi	Lokar fyrir rennsli frá dælu (tæki 7.041)		Stærð: DN 20
7.043	Yfirálagsvörn	I þvottaherbergi	Stýrir dælu (tæki 7.041), sendir boð um bilun og stoðvun.		
7.044	Hitamælir	I þvottaherbergi	Sýnir hitastig á framrásarvatni að lothitara (tæki 7.010)		Skifa 80 mm, skali 0-40°C, flokkur 2 skv. DIN 1603
7.045	Hitamælir	I þvottaherbergi	Sýnir hitastig á bakrásarvatni frá lothitara (tæki 7.010)		Skifa 80 mm, skali 0-40°C, flokkur 2 skv. DIN 1603
7.046	Stíllloki	I þvottaherbergi	Stíllir hámarks rennsli á hitaveitu í gegnum lothitara (tæki 7.010)		Stærð: DN15, Kvs=0,63
7.047	Þrýstímælir	I þvottaherbergi	Sýnir þrýsting á frostlagarkerfi lothitara (tæki 7.010)		Vökválifitur, 63 mm skifa, 0-10 bar með loka, mælinákvæmnir skv. EN 837 - 1/6 flokkur 2,5 með mæliokka
7.048	Öryggisloki	I þvottaherbergi	Opnar fyrir þegar þrýstingur er of hár.		Gerð: DN 10, 4 bar
7.049	Þensluker	I þvottaherbergi	Tekur vöð hitapenslum í vökva vegna hitabreytinga	T.d Flexcon C4	Afköst: 4 L - 1,5 bar
7.042	Afylliker	I þvottaherbergi	Fyrir frostloft til afyllingar inná kerfið		10 L
7.043	Einsteftuloki	I þvottaherbergi	Kemur í veg fyrir bakrennsli		Stærð: DN 10
7.044	Handdæla	I þvottaherbergi	Bætur frostlegi inná kerfið		

TÆKJALISTI KERFI 8.

Nr.	Tæki	Staðsetning	Hlutverk	Tegund/Umboð	Gerð/afköst
8.001	Inntaksríst	I hleðsluklefa f. Lyftara		Lindab USAV Ø315 eða sambærileg	Hringlaga inntaksríst, úr áli
8.002	Útkastsríst	A gaffi		Lindab USAV Ø315 eða sambærileg	Hringlaga útkastsríst, úr áli. Skáblaðaríst með flugnaneti
8.003	Hraðavejari	I stjórnskáp	Vemdar blásara vöð yfirálag		Þrepahraðavejari
8.004	Yfirálagsvörn	I stjórnskáp			
8.005	Stjórnskápur	I hleðsluklefa f. Lyftara	Innheldur búnað fyrir kerfið		
8.006	Blásari	A gaffi inni í hleðsluklefa	Blæs lofti úr lyftararymi	Systemair RVK 315 EX 400 XL1 eða sambærilegur	Afköst: 120 L/s. 100 Pa. Sprengjuheldur (EX-proof)

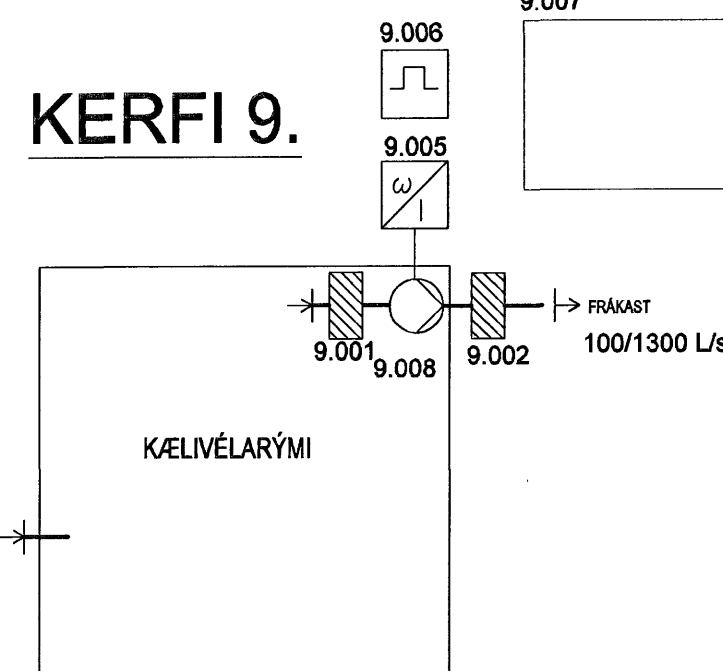
KERFI 8.



TÆKJALISTI KERFI 9.

Nr.	Tæki	Staðsetning	Hlutverk	Tegund/Umboð	Gerð/afköst
9.001	Inntaksríst	I kælivélarými			Hringlaga útkastsríst, úr áli
9.002	Útkastsríst	A gaffi		Lindab USAV Ø400 eða sambærileg	Hringlaga útkastsríst, úr áli. Skáblaðaríst með flugnaneti
9.003	Roð	I verkstjórahherbergi	Ræsir/stoðvar blásara		Snari 0, 1, 2 og 3 minnsti hraði 100 L/s. Mesti hraði 1300 L/s
9.004	Ljós	I verkstjórahherbergi	Lýsir þegar blásari er í gangi		Grænt ljós
9.005	Hraðavejari	I stjórnskáp	Vemdar blásara vöð yfirálag		Þrepahraðavejari
9.006	Yfirálagsvörn	I stjórnskáp			
9.007	Stjórnskápur	I kælivélarými	Innheldur búnað fyrir kerfi 9.		
9.008	Blásari	A gaffi inni í kælivélarými	Blæs lofti úr kælivélarými	Systemair KD 400XL1 eða sambærilegur	Afköst: 100/1300 L/s. 100 Pa

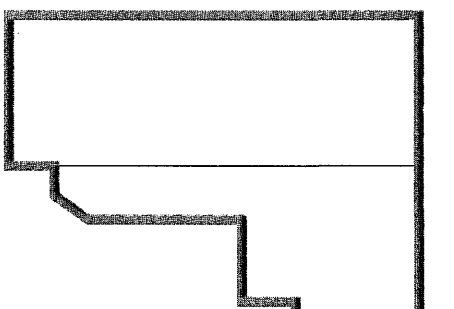
KERFI 9.



Samþykkt þann
30 JULI 2007

Byggingulltrúnn í Hafnarfirði
F.h. Sigurbjartur Halldórsson

LÖNSBRAUT 1



Útg. Dags. Skýring Hannað/Yfirfand

VSB

VERKFRÆÐISTOFA

BÆJARHAFNIN 20 · 220 HAFNARFJÖRDUR · KENNT. 710796-2899
vsh@vbs.is · Sími 585 8600 · Fax 585 8610 · www.vbs.is

Áritun séðhórnar Sveinn Áki Sverrisson Kt. 230855 5608

Verkhúsi
LÖNSBRAUT 1
HAFNARFIRÐI

Verkhúsi
LOFTRÆSING
KERFISYNDIR OG TÆKJALISTAR
KERFI 7, 8 OG 9

Hannað ÞJK Teknað ÞJK Yfirfand SÁS Kvarði - / A1 Síða -

Dags. 26.6.2007 Verkefni 06762 Teikning L110 Útgáfa -

V:\2006\06762\06762_Lönsbraut_1\Sheet\06762-L110.dwg