

**NEYSLUVATNSLÖGN TENGILAGNIR VERKLÝSING - PEX (PB) LAGNIR:**

- PÍPUR SKULU VERA PB EÐA PEX LAGNIR RÖR Í RÖR KERFI
- PÍPUR ÞARF EKKI AÐ EINANGRA
- KALDAVATNPIPUR SKAL STAÐSETJA UNDIR EINANGRUN BOTNPLOTU TIL AÐ TRYGGJA KALDARA VATN
- TENGILAGNIR AÐ ÞRIFATÆKJUM SKULU VERA Ø15 NEMA ANNAD SÉ TEKID FRAM.
- FRÁGANGUR LAGNA SKAL VERA Í SAMRÆMI VID GILDANDI STADLA OG REGLUGERÐIR.
- PÍPUR SKULU ÞOLA A.M.K. 70°C VID 10 bar MIÐAÐ VID STÖÐUGT ÁLAG Í 50 ÁR

**SKÝRINGAR VID FRÁVEITULAGNIR Í JÖRD**

- SKOLPLAGNIR Í JÖRD ERU PVC RÖR.
- REGNVATNS- OG JARÐVATNSLAGNIR Í JÖRD ERU PVC RÖR.
- TENGISTYKKI SKULU VERA AF SÖMU GERÐ OG PÍPUR.
- ALLAR ÖNEFNAR LAGNIR ERU Ø100 MEÐ MINNST 20% HALLA.
- ÞAR SEM LÖGN FER GEGNUM SÖKKUL SKAL SETJA STYRKARHÓLK UTAN UM LÖGNINA AF NÆSTU RÖRSTÆRÐ FYRIR OFAN.
- UPPGEFNIR KÓTAR ERU RENNSLISKÓTAR.
- FRÁGANGUR LAGNA SKAL VERA Í SAMRÆMI VID GILDANDI STADLA OG REGLUGERÐIR.
- LAGNIR OG TENGISTYKKI SKULU VERA VOTTUÐ AF RÞ

**SKÝRINGAR VID FRÁVEITULAGNIR INNAHÚSS:**

- PÍPUR OG TENGISTYKKI ERU ÚR PP-PLASTI MEÐ MÚFFUTENGJUM SÉRSTAKLEGA HLJÓÐDEMPAÐ
- PÍPUR SKAL EINANGRA MEÐ 20 mm HÖLKUM ÚR ÖBRENNANLEGU EFNÍ OG GÜMMIÞÉTTINGUM.
- LAGNIR SKULU HAFNA A.M.K. 50 % HALLA NEMA ANNAD SÉ TEKID FRAM.
- ÞAR SEM LAGNIR LIGGJA GEGNUM HÆÐASKIL, SKAL SETJA BRUNAHLÍFAR UTAN UM RÖR.
- MESTA FJARLÆGD MILLI UPPHENGJA ER:

NAFN	LÓDRÉTT(m)	LÁRÉTT(m)
75	1,0	0,5
100	1,5	1,0
	2,5	1,0

- FRÁGANGUR LAGNA SKAL VERA Í SAMRÆMI VID GILDANDI STADLA OG REGLUGERÐIR.
- ALLT LAGNAEFNI SKAL VERA VOTTAD AF RANNSÓKNARSTOFNUN BYGGINGARIDNADARINS

**NEYSLUVATNSLAGNIR VERKLÝSING - RYDFRÍAR LAGNIR**

- NEYSLUVATNSLAGNIR ERU ÚR STÁLI RYDFRÍAR PÍPUR, GERÐAR FYRIR ÞRÝSTITENGI VOTTADAR AF RANNSÓKNARSTOFNUN BYGGINGARIDNADARINS SKV. DIN NO. 1.4401 (BS 316 S16)
- ALLAR LAGNIR SKULU ÞRÝSTIPRÓFAÐAR MEÐ 10 bara ÞRÝSTINGI SEM SKAL STANDA Í 24 TÍMA. FARA SKAL Í EINU OG ÖLLU EFTIR FYRIRMÆLUM FRAMLEIÐANDA LAGNA UM MEÐHÖNLUN OG UPPSETNINGU.
- PÍPUR SKAL EINANGRA MEÐ EINANGRUNARHÖLKUM

**NEYSLUVATNSLÖGN VERKLÝSING - ALPLAST LAGNIR:**

- AL-PLAST "MULTI-LAYER" PÍPUR VOTTADAR AF RÞ
- PÍPUR SKAL EINANGRA MEÐ 20mm HÖLKUM ÚR ÖBRENNANLEGU EFNÍ.
- MESTA FJARLÆGD MILLI PÍPUUPPHENGJA MÁ VERA 1,2-1,5 m, EFTIR STÆRÐ PÍPU.
- TENGILAGNIR AÐ ÞRIFATÆKJUM SKULU VERA Ø16 NEMA ANNAD SÉ TEKID FRAM.
- FRÁGANGUR LAGNA SKAL VERA Í SAMRÆMI VID GILDANDI STADLA OG REGLUGERÐIR
- PÍPUR SKULU ÞOLA A.M.K. 70°C VID 10 bar MIÐAÐ VID STÖÐUGT ÁLAG Í 50 ÁR
- TENGISTYKKI SKULU VERA VIDURKENNT AF FRAMLEIÐANDA RÖRA
- VERKFERI TIL SAMSETNINGA SKULU VERA VIDURKENNT AF FRAMLEIÐANDA RÖRA
- ALLAR LAGNIR SKULU ÞRÝSTIPRÓFA SKV. SÉRSTAKRI VERKLÝSINGU

**NEYSLUVATNSLÖGN VERKLÝSING - PP-R PLASTLAGNIR:**

- PÍPUR SKULU VERA PP-R PLASTLAGNIR
- PÍPUR SKULU ÞOLA A.M.K. 60°C VID 10 bar MIÐAÐ VID STÖÐUGT ÁLAG Í 50 ÁR
- TENGILAGNIR AÐ ÞRIFATÆKJUM SKULU VERA Ø20 NEMA ANNAD SÉ TEKID FRAM
- FRÁGANGUR LAGNA SKAL VERA Í SAMRÆMI VID GILDANDI STADLA OG REGLUGERÐIR
- ALLT LAGNAEFNI SKAL VERA VOTTAD AF RANNSÓKNARSTOFNUN BYGGINGARIDNADARINS

**SNJÓBRÆDSLULAGNIR VERKLÝSING**

- PÍPUR Í SNJÓBRÆDSLUSLAUFUM SKULU VERA PLASTPÍPUR. PÍPURNAR ÞURFA AÐ ÞOLA A.M.K. 4 BAR INNRI ÞRÝSTING VID 50°C MIÐAÐ VID 50 ÁRA ENDINGARTÍMA MIÐAÐ VID 1,25 ÖRYGGISSTUÐUL. SLAUFURNAR
- PÍPUR Í FRYSTIKLEFA UNDIR PLOTU SKULU VERA PLASTPÍPUR. PÍPURNAR ÞURFA AÐ ÞOLA A.M.K. 9 BAR INNRI ÞRÝSTING VID 50°C MIÐAÐ VID 50 ÁRA ENDINGARTÍMA MIÐAÐ VID 1,25 ÖRYGGISSTUÐUL. SLAUFURNAR
- SKAL LEGGJA ÁN SAMSEYTA. TIL ÞESS AÐ HALDA RÉTTRI FJARLÆGD MILLI PÍPA, 250 MM MIÐJU Í MIÐJU.
- SKAL VERKTAKI NOTA FJARLÆGDARKLEMMUR ÚR PLASTI MEÐ MINNST EINS METRA MILLIBILI OG Á TVEIM STÖÐUM Á HVERRI U-BEYGGJU.

**KÆLVATNSLÖGN VERKLÝSING - PP-R PLASTLAGNIR:**

- PÍPUR SKULU VERA PP-R PLASTLAGNIR
- PÍPUR SKULU ÞOLA A.M.K. 60°C VID 10 bar MIÐAÐ VID STÖÐUGT ÁLAG Í 50 ÁR
- FRÁGANGUR LAGNA SKAL VERA Í SAMRÆMI VID GILDANDI STADLA OG REGLUGERÐIR
- ALLT LAGNAEFNI SKAL VERA VOTTAD AF RANNSÓKNARSTOFNUN BYGGINGARIDNADARINS

**HITALÖGN VERKLÝSING - ÞUNNVEGGJA STÁLLAGNIR**

- LAGNIR SKULU VERA ÚR SVÖRTU ÞUNNVEGGJUÐU STÁLI, SKV. DIN 2394
- SAMTENGINGAR ERU GERÐAR MEÐ ÞRÝSTITENGJUM SEM KLEMMD ERU MEÐ ÞAR TIL GERÐUM VERKFERUM.
- EFNÍ ER STÁL MEÐ LITLU KÖLFNISINNIHALDI MEÐ PLASTHÚÐ GERT FYRIR 110°C OG 18BAR.
- FRÁGANGUR LAGNA SKAL VERA Í SAMRÆMI VID GILDANDI STADLA OG REGLUGERÐIR
- ALLT LAGNAEFNI SKAL VERA VOTTAD AF RANNSÓKNARSTOFNUN BYGGINGARIDNADARINS

**HITALAGNIR VERKLÝSING - STÁLLAGNIR:**

- PÍPUR SKULU VERA SVARTAR STÁLPÍPUR (SKV. DIN 2440 EDA SAMSVARANDI), TENGISTYKKI SKRÚFUÐ (SKV. DIN 2950), EFNÍ ST. 33-2 (SKV. DIN 17100).
- MESTA FJARLÆGD MILLI PÍPUUPPHENGJA MÁ VERA 2m.
- REYNSLUPRÝSTINGUR ER 8 bar
- FRÁGANGUR LAGNA SKAL VERA Í SAMRÆMI VID GILDANDI STADLA OG REGLUGERÐIR.
- ALLAR LAGNIR SKULU ÞRÝSTIPRÓFAÐAR MEÐ 6 bara ÞRÝSTINGI SEM SKAL STANDA Í 24 TÍMA.
- HITALAGNIR SKAL EINANGRA MEÐ GLERULLAR- EDA STEINULLARHÖLKUM EINS OG HÉR SEGIR: PÍPUÞVERMÁL ÞYKKT EINANGRUNAR  
DN10 - DN20 15 MM  
DN25 - DN50 20 MM  
DN65 - DN100 40 MM
- EINANGRUNARHÖLKA SKULU VERA GLERULLAR- EDA STEINULLARHÖLKA AF VIDURKENNDRI GERÐ. YSTA LAG EINANGRUNAR SKAL VERA ÁLFYRIBORÐ SEM ER STYRK MEÐ GLERTREFJUM.

**HITALAGNIR VERKLÝSING - PLASTLAGNIR:**

- PLASTLAGNIR Í OFNALÖGNUM ERU PEX-LAGNIR MEÐ SÚREFNISKÁPU OG SKULU ÞOLA 70°C, VID 6 bar OG Í 50 ÁR.
- TENGILAGNIR AÐ OFNUM SKULU VERA Ø16 NEMA ANNAD SÉ TEKID FRAM.

**GÓLFHITALAGNIR VERKLÝSING**

- PÍPUR SKULU VERA PEX-PLASTRÖR MEÐ SÚREFNISÞÉTTU LAGI
- PÍPUR SKULU ÞOLA A.M.K. 60°C VID 6 bar MIÐAÐ VID STÖÐUGT ÁLAG Í 50 ÁR
- TENGISTYKKI SKULU VERA AF VIDURKENNDRI GERÐ
- ALLT LAGNAEFNI SKAL VERA VOTTAD AF RANNSÓKNARSTOFNUN BYGGINGARIDNADARINS

**ÞRÝSTIPRÓFUN ÁLPLAST OG PEXLAGNIR**

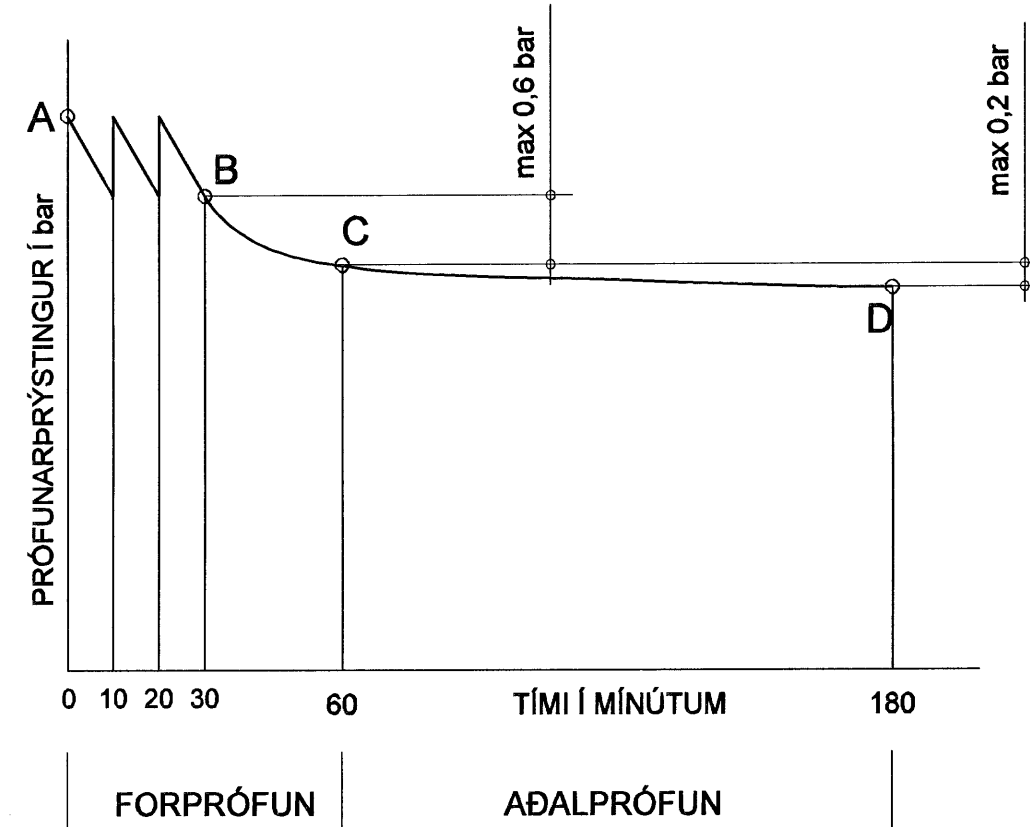
ÞRÝSTIPRÓFID SKAL GERA Í 2 AFÖNGUM:

**FORPRÓFUN:**

- EF KOSTUR ER SKAL MÆLIBÚNAÐUR VERA STAÐSETTUR Á LÆGSTA STAÐ KERFISINS. FYLLA SKAL LAGNIR MEÐ VATNI, PASSA VEL AÐ EKKERT LOFT SÉ Á KERFINU OG AÐ ÞAÐ SÉ EKKI TENG TENG VEITU. LÁTA VATN NÁ UMHERFISHITA. AUKA ÞRÝSTING Á KERFINU UPP Í 1,5 X NOTKUNARÞRÝSTING [A] OG BÍÐA 10 MÍN. AUKA ÞRÝSTING Í 1,5 X NOTKUNARÞRÝSTING OG AFTUR EFTIR 20 MÍN. SKRÁ ÞRÝSTING EFTIR 30 MÍN [B] OG AFTUR EFTIR 60 MÍN [C] OG MÁ ÞRÝSTINGURINN EKKI HAFNA FALLIÐ MEIRA EN 0,8 bar Á ÞEIM TÍMA. FORPRÓFI TELST VERA LOKIÐ MEÐ FULLHÆGJANDI ÁRANGRI EF ENGINN LEKI KEMUR FRAM OG ÞRÝSTINGSFALL SIÐUSTU 30 MÍNÚTNA ER EKKI YFIR 0,8 bar. [C]

**ADALPRÓFUN:**

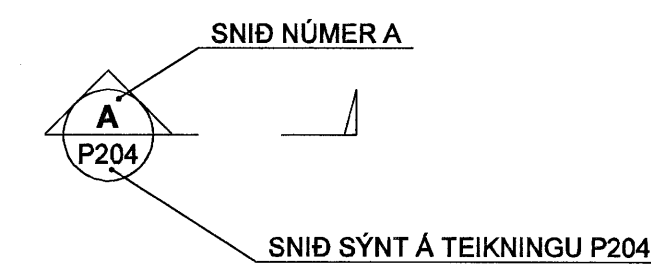
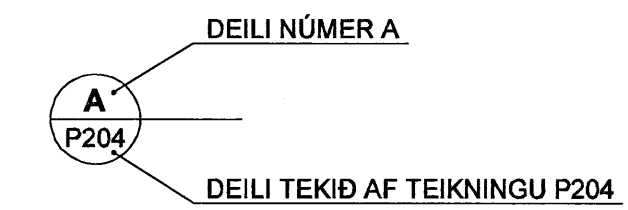
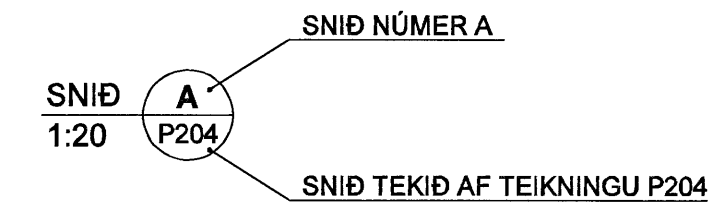
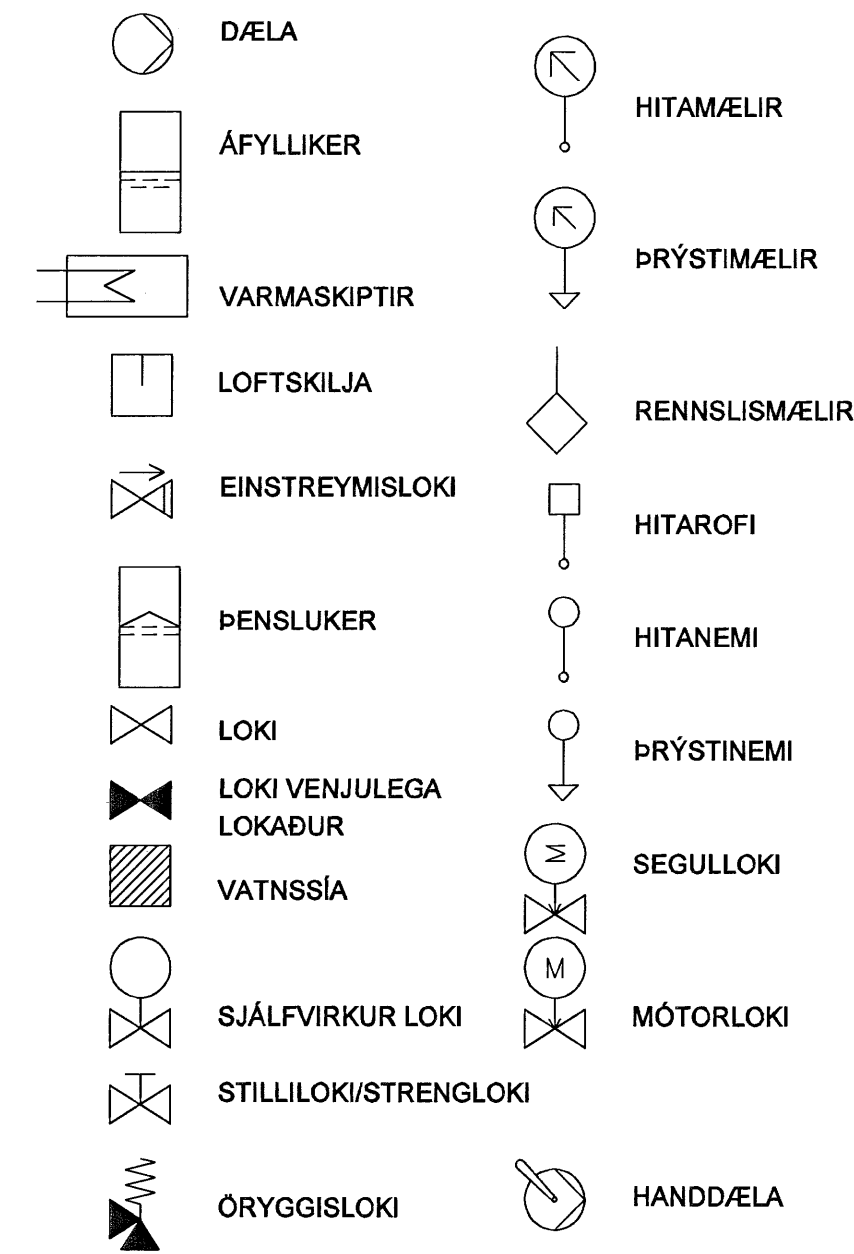
- ADALPRÓFUN SKAL FARA FRAM Í BEINU FRAMHALDI AF FORPRÓFUN OG TÍMALENGD ÞESS ER UM 2 KLST. PRÓFÞRÝSTINGUR EFNIR FORPRÓF Á TÍMAPUNKTI [C] SKAL SKRÁSETTUR. ADALPRÓFI TELST LOKIÐ MEÐ FULLHÆGJANDI ÁRANGRI EF PRÓFUNARÞRÝSTINGUR FELLUR EKKI MEIRA EN 0,2 bar [D] FRÁ BYRJUNARÞRÝSTINGU PRÓFSINS OG EF ENGI LEKAR KOMA FRAM. EF ÞRÝSTINGUR FELLUR MEIRA EN 0,2bar MEÐAN Á PRÓFI STENDUR VERÐUR AÐ ENDURTAKA ALLT ADALPRÓFID AFTUR.



**SKÝRINGAR :**

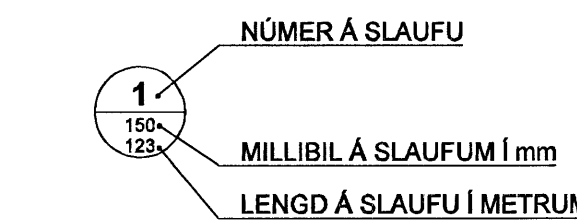
- VS = SALERNI
- HL = HANDLAUG
- SB = STURTA
- EV = ELDHÚSVASKUR
- ÞV = ÞVOTTAVÉL
- RV = RÆSTIVASKUR
- SV = SKOLVASKUR
- ÚK = ÚTIKRANI
- SK = SKOLKRANI
- BS = BRUNASLANGA
- GNG = GÓLFNIDURFALL MEÐ GEGNUMSTREYMI
- GN = GÓLFNIDURFALL MEÐ EINSTREYMSLOKA INNI. RIST 150x150
- NF1 = GÓLFNIDURFALL ÚTI. RIST 150x150
- NF2 = NIDURFALL Í LÓÐ. RIST 300x600 STEYPUJÁRN (T.D. MPJ 200)
- SG1 = SLORGLIDRA MEÐ RIST OG KÖRFU. 400x400 R.F.
- GR1 = NIDURFALLS RENNA VID HURÐ KÆLI. RIST KLASSI D 400 DIN 19850
- GR2 = NIDURFALLS RENNA Í VINNSLUSAL R.F. SÉRSMÍÐI KLAKA EHF R.F. SJA SÉRMYND.
- OS = ÖLLUSKILJA T.D. FRÁ KESSEL NG 1,5 KLASSE 2 LW 400.
- AS = AUKA STÚTUR VID EFNÍ BRÚN GÓLFI MEÐ 100 mm R.F. LOKI.
- R.I.R. = RÖR Í RÖR.
- DNF = ÞAKNIDURFALL
- UPV = UPPVOTTAVÉL
- NF = NIDURFALL ÚTI
- ÞS = ÞVAGSKÁL
- HP = HÁPUNKTUR
- FS = FALLSTAMMAR
- BK = BOTNKÓTI
- TK = TOPPKÓTI
- RF = RYDFRÍAR PÍPUR
- ÚL = ÚTLOFTUN
- PN = PÍPA NIDUR
- PU = PÍPA UPP
- IV = PÍPA ER INNÍ VEGG
- AV = PÍPA ER UTANÁ VEGG
- IE = PÍPA ER INNÍ EINANGRUN
- IS = PÍPA ER Í SÖKKU Í INNRETTINGU
- IR = PÍPA ER Í RAUF
- IL = PÍPA ER Í LOFTI

**SKÝRINGAR**

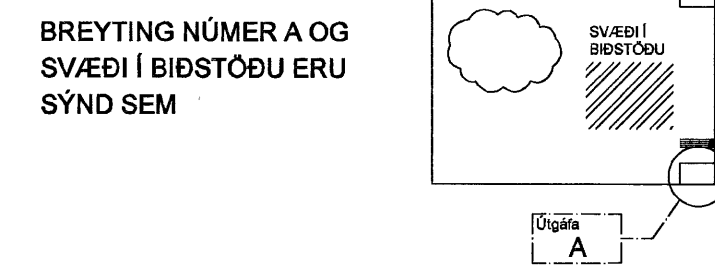


- BAKRÁS HITAVEITU
- FRAMRÁS HITAVEITU
- HEITT NEYSLUVATN
- KALT NEYSLUVATN
- HRINGRÁS
- EINANGRUÐ GÓLFHITALÖGN
- PN - PÍPA NIDUR
- TENGISTYKKI
- FRÆRENNSLI
- REGNVATN
- JARÐVATN
- BREYTING Á HALLA

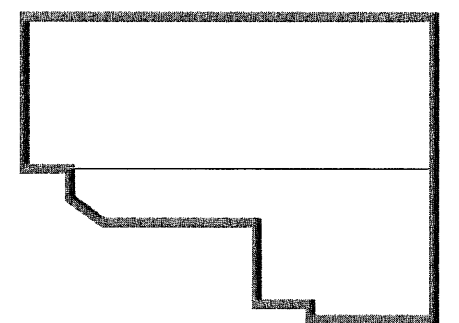
- PÍPUR SEM LIGGJA ÞVERT Á HVORA AÐRA ÁN ÞESS AÐ TENGJAST
- KROSSTENGI
- TÉ (PÍPUR MEÐ TENGINGU)
- TÉ (LOKAÐUR STÚTUR)
- VATNSHANI (KRANI-ALMENNT TÁKN)
- VATNSHANI HEITT NEYSLUVATN
- BLÖNDUNARTÆKI



BREYTINGAR ERU TÁKNADAR MEÐ BÓKSTÖFUM A, B, C O.S.FRV. DREGIÐ VERÐUR SKÝ UTAN UM ALLAR BREYTINGAR, SEM GERÐAR ERU Á MILLI ÚTGÁFA Á HVERRI TEIKNINGU.



**LÓNSBRAUT 1**



Sambýkkt þann 30 JULI 2007  
Byggingulltrúinn í Hafnarfirði  
F.h. Sigurbjartur Halldórsson

A 28.08.07 SKÝRINGUM B/ETT VID KJM & BL / SAS  
Úg. Dags. Skýring HannadYfirfard

**VSB**

VERKFRÆÐISTOFA

BÆJARHRAUN 20 · 220 HAFNARFJÖRÐUR · KENNIT. 710796-2899  
vsb@vsb.is · Sími 585 8600 · Fax 585 8610 · www.vsb.is

Áritun sérhönnuðar Sveinn Áki Sverrisson Kt: 230855 5609	
Verkhæð LÓNSBRAUT 1 HAFNARFIRDI	
Verkhæð Lagnir Almennar skýringar	
Hannað KJM	Telknað KJM
Yfirfard SAS	Kvarði / A1
Síða -	
Dags. 07.11.2006	Útgáfa A
Verkefni 06762	Teikning P000