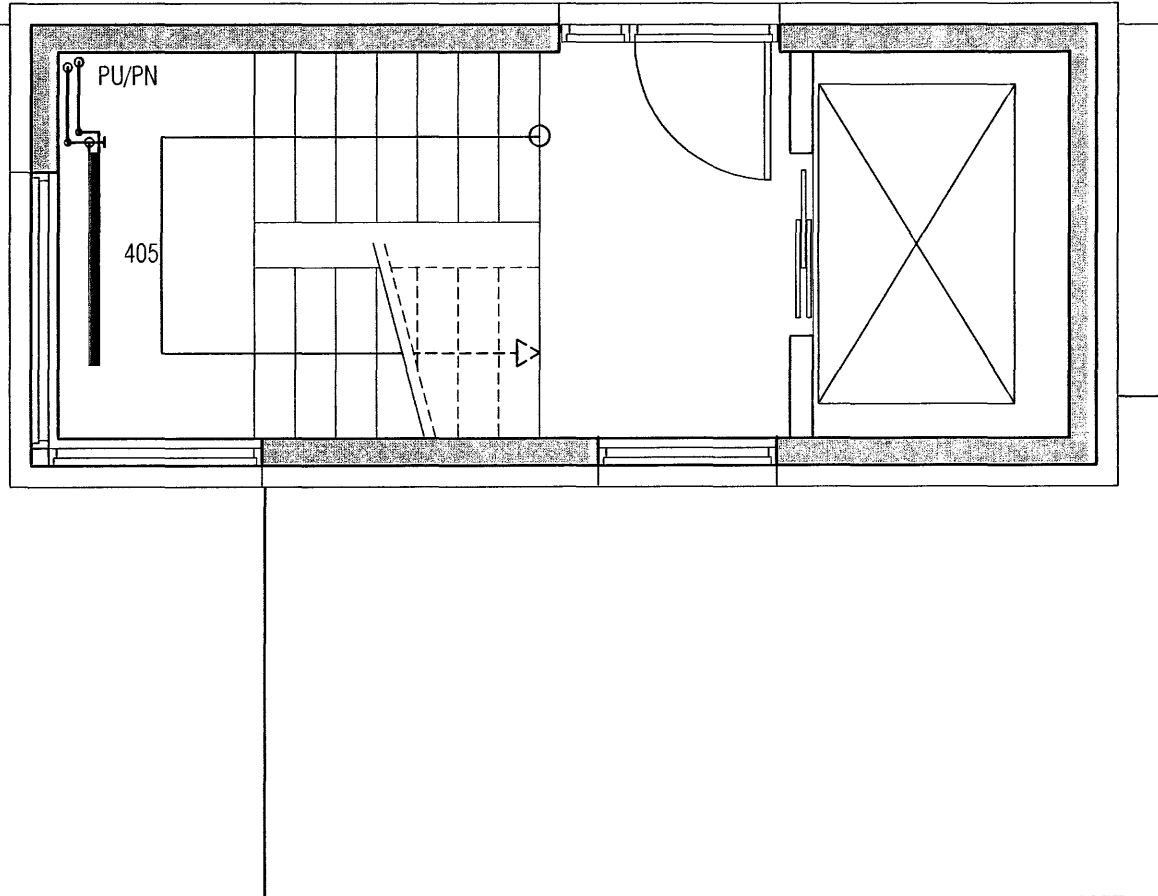


OFNATAFLA AT= 40° C

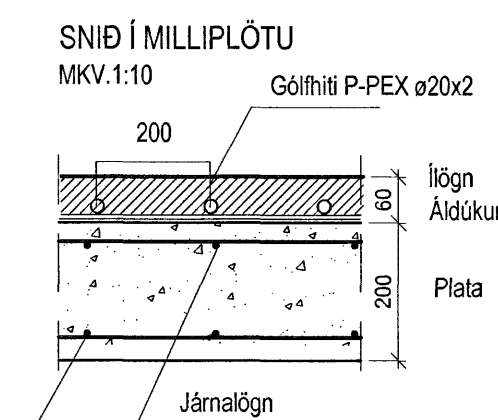
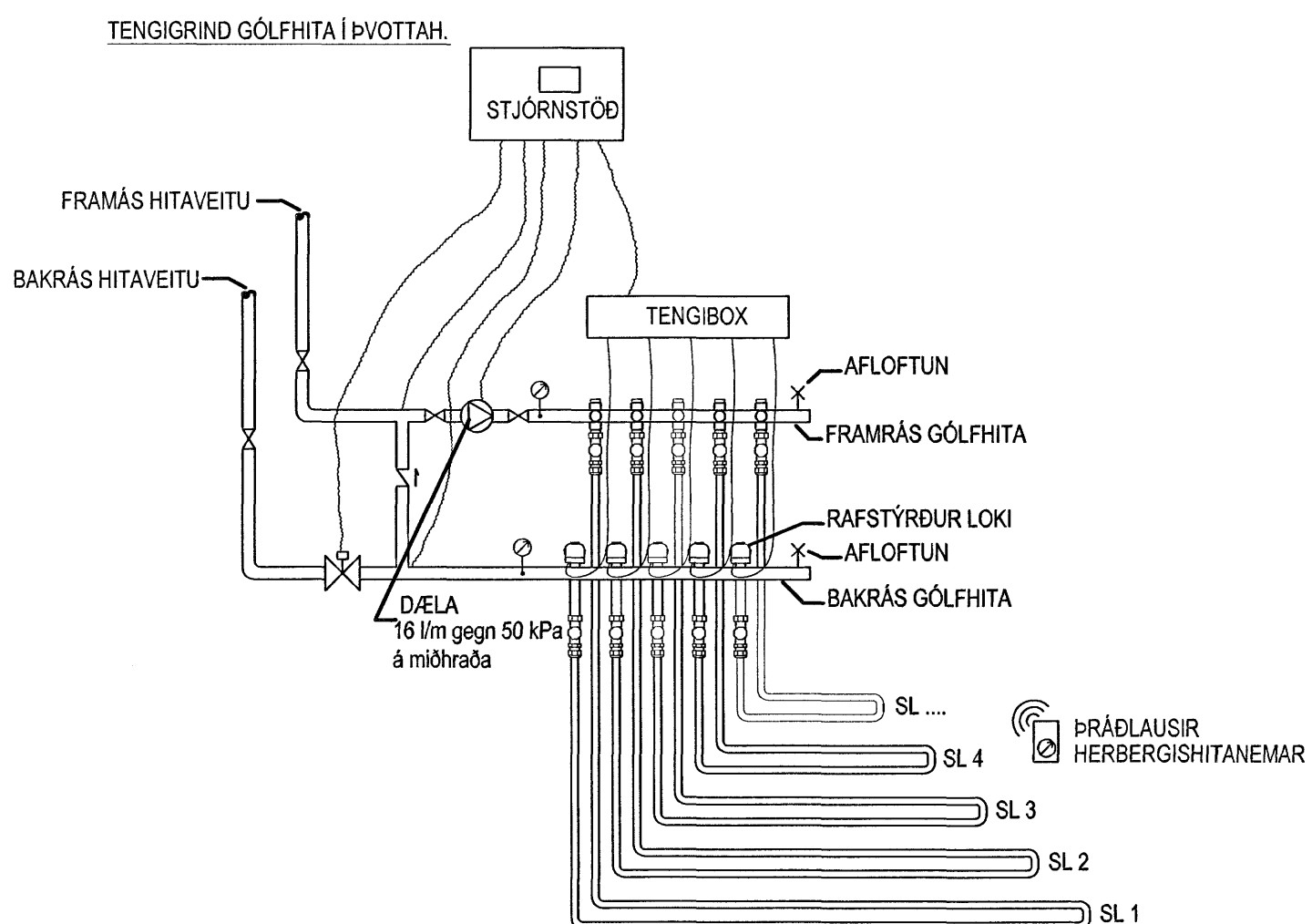


RÝMI: 4.HÆÐ	Nr. SL	Útreiknað varmaþörf [W]	Leנגd slóngu	Valinn SL Afköst [W]	Lokar	Athugasend
ÞVOTTIHERBERGI 0401	SL1	298 W	L-20m	320 W	Th	
BAD 0401	SL2	507 W	L-35m	560 W	Th	
			h 774 b 600	350 W	Retúr	OFN INNA SL 2
ELDHÚS 0401	SL3	997 W	L-80m	1.280 W	Th	
STOFA 0401	SL4	1.567 W	L-80m	1.280 W	Th	
HERBERGI 0401	SL5	670 W	L-55m	880 W	Th	
HJÓNAHERBERGI 0401	SL6	1.054 W	L-75m	1.200 W	Th	
ANDDYRI 0401	SL7	407 W	L-30m	480 W	Th	
GANGUR 0401		550 W				SL 2-7
ÞVOTTIHERBERGI 0402	SL1	215 W	L-20m	320 W	Th	
BAD 0402	SL2	352 W	L-35m	560 W	Th	
			h 774 b 600	350 W	Retúr	OFN INNA SL 2
HJÓNAHERBERGI 0402	SL3	766 W	L-70m	1.120 W	Th	
STOFA/BORSTOFA 0402	SL4	1.435 W	L-85m	1.360 W	Th	
ELDHÚS 0402	SL5	533 W	L-70m	1.120 W	Th	
ANDDYRI 0402	SL6	281 W	L-25m	400 W	Th	
HERBERGI 0402	SL7	689 W	L-55m	880 W	Th	
GANGUR 0402		144 W				SL 2-7
ÞVOTTIHERBERGI 0403	SL1	215 W	L-20m	320 W	Th	
BAD 0403	SL2	352 W	L-30m	480 W	Th	
			h 774 b 600	350 W	Retúr	OFN INNA SL 2
HJÓNAHERBERGI 0403	SL3	766 W	L-70m	1.120 W	Th	
STOFA/BORSTOFA 0403	SL4	1.432 W	L-80m	1.280 W	Th	
ELDHÚS 0403	SL5	735 W	L-70m	1.120 W	Th	
ANDDYRI 0403	SL6	281 W	L-20m	320 W	Th	
HERBERGI 0403	SL7	689 W	L-50m	800 W	Th	
GANGUR 0403		144 W				SL 2-7
ÞVOTTIHERBERGI 0404	SL1	221 W	L-30m	480 W	Th	
ELDHÚS 0404	SL2	1.163 W	L-65m	1.040 W	Th	
STOFA 0404	SL3	1.494 W	L-90m	1.440 W	Th	
SJÓNVARPISHORN 0404	SL4	712 W	L-60m	960 W	Th	
HERBERGI 0404	SL5	757 W	L-55m	880 W	Th	
HJÓNAHERBERGI 0404	SL6	1.136 W	L-75m	1.200 W	Th	
HERBERGI 0404	SL7	809 W	L-65m	1.040 W	Th	
ANDDYRI 0404	SL8	381 W	L-40m	640 W	Th	
BAD 0404	SL9	236 W	L-30m	480 W	Th	
			h 774 b 600	350 W	Retúr	OFN INNA SL 9
GANGUR 0404		249 W				
STIGAÐÚS	405	887 W	h 600 b 1400	1.027 W	Retúr	OFN INNA SL 9
Varmþörf alls:		23.027 W	Valið alls:		27.787 W	

Gólfhitakerfi:

Öll rör í gólfhitaglögn skulu vera P-Pex ø16 með súrefniskápu. Rörin eru í gólfilögn. (sjá snið) Rörin eru lögð með 200 mm millibili nema annað komi fram á grunnmynd. Gólfhitakerfið er uppblöndun, stjórnað með t.d. ECL 200 rafseinstýrðri stjórnstöð, ásamt stjórnúnaði fyrir gólfhitakerfi t.d. CMF. Reiknað er með að gólfefni hafi ekki meira varmaíðnám en 0,05 m²C/W og eru afköst þá um 85 W/m² (að meðaltali). Gert er ráð fyrir því að framrásarhiti inn á gólfgeisla fari ekki yfir 43°C og bakrásarhiti sé þá um 37°C. Í hverju herbergi skal koma fyrir hitanema (Th: thermostat) í 1,5 m frá gólf. Þar sem slöngur liggja með minna millibili en 100 mm skal draga hlífðarbarka eða idrag upp á þær. Með útveggjum skulu koma útveggjaborðar. Yfirhitavörn skal vera á framrás og virka þannig að segulloki lokar fyrir innspýtingu ef hiti á framrás fer yfir 50°C.

Ilögn skal vera anhydrit lagt eftir fyrirællum framleiðanda eða hefðbundin ilögn með jarnmottum.



Samþykkt þann 30 JULI 2007

Byggingufulltrúinn í Hafnarfirði F.H. Sigurbjartur Halldórsson

**VEKTOR**  
- hönnun og ráðgjöf -  
Akralind 6, 201 Kópavogi.

Sigurður Halsteinnsson  
Byggingateknískur  
Sími 554-9749 Fax 554-9888

KLUKKUVELLIR3, HAFNARFJÖRDUR

HITALAGNIR  
GRUNNMYND 4.HÆÐ

Tökn. nr.	Tilvísun á teikningu	Br.	Dags.
Samþykkt			
Hanna	SH	Teiknað	SK
Útgáfudagur	27.06.07	Verk nr.	A-06-12-62
Málsvæði	1:50	Tökn. nr.	L-08