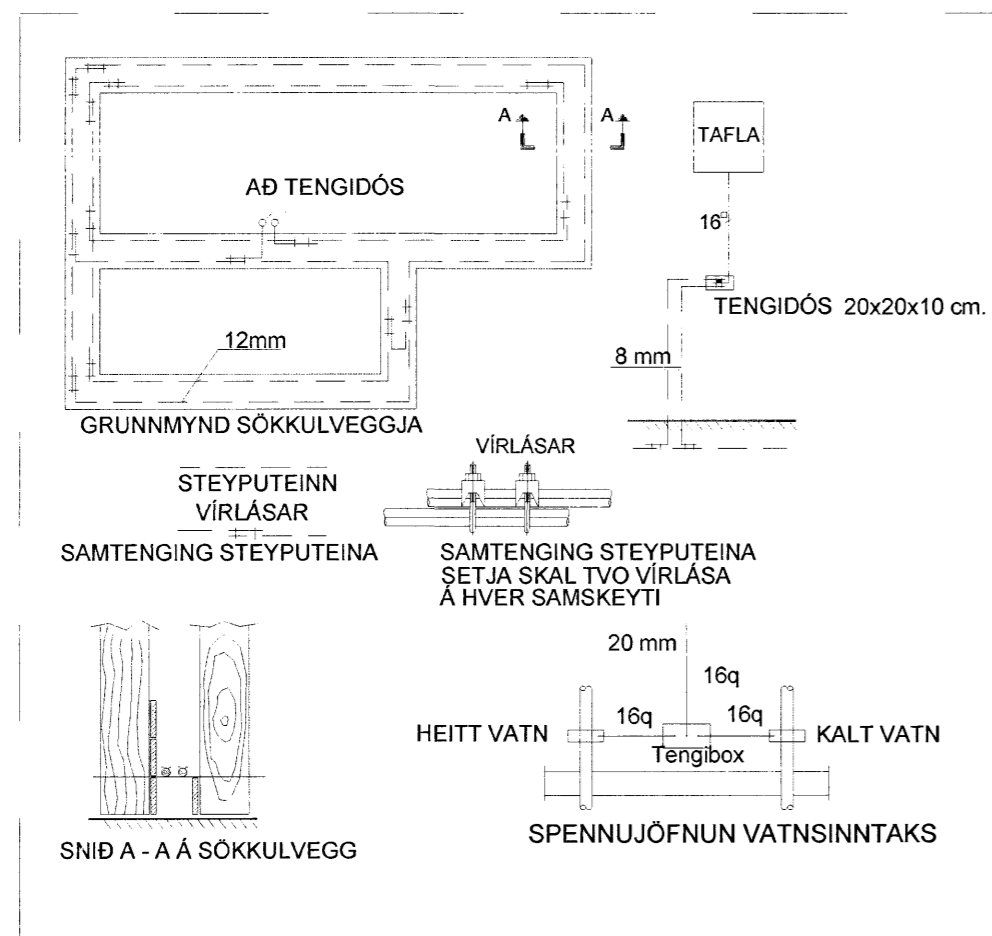


FRÁGANGUR Á SÖKKULSKAUTI OG SPENNUJÖFNUN



Skýringar:

Hæð rofa og tengla við rofa sé 110 cm.

Hæð tengla sé 20 cm.

Hæð tengla í eldhúsi, bílskúr, geymslum og þvottarhúsi sé 110 cm.

Allur búnaður og frágangur hans sé samkvæmt reglugerð R.E.R. um raforkuvirki.

Allar lagnir fyrir loftnet og síma skulu vera 20mm.

L= loftnet.

S= sími.

H= hátalarar.

T;gr=grein að töflu.

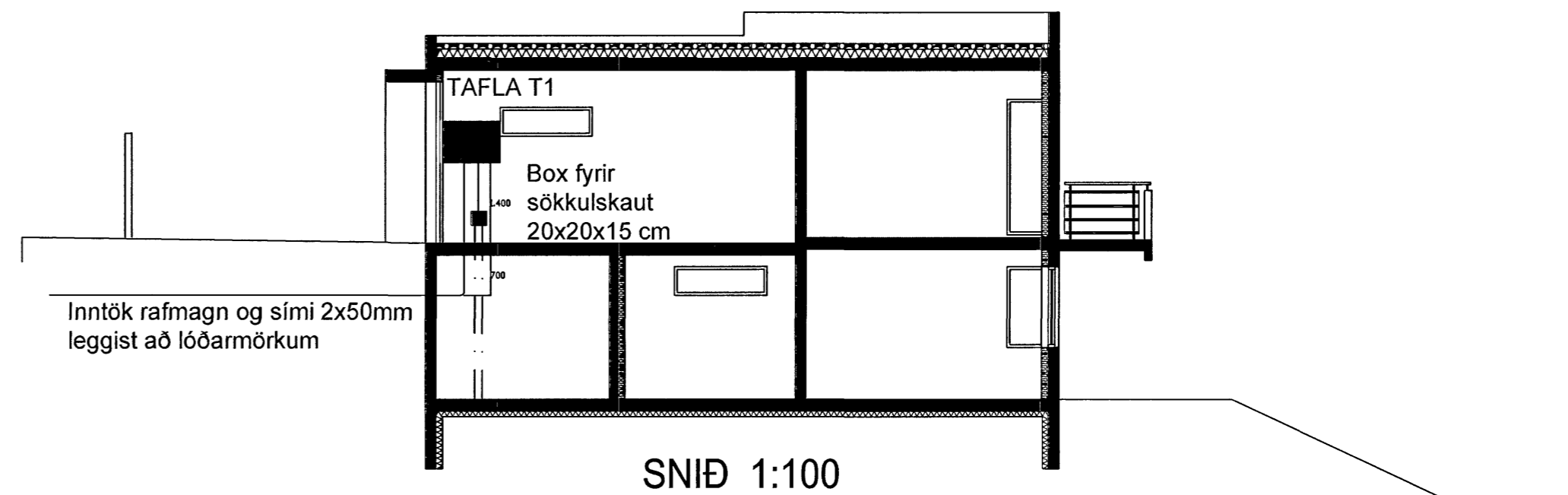
Staðsetning rafbúnaðar í eldhúsi staðsetjist eftir endanlegri smíðateikningu.

Hitastýring er frá hitanema í hverju herbergi sem stýrir mótrola í deiligrind fyrir viðkomandi herbergi, annað hvort þráðlaus hitanemi eða lagt fyrir hitanema með hulinni plastpípulögn. Athugist með húseiganda.

Hitanemi í herbergi er staðsettur í ca. 1,5m hæð og a.m.k. 0,5m frá næsta vegg.

Nánari staðsetning og fjöldi hitanema ákveðist í samráði við pípulagningameistara.

Nema annars sé getið



FYRIRTEKI
Raflagnabjónusta Selfoss

VERKHEITI
Hlíðarás 10
VERKHLUTI
Afstaða og skýringar

SAMPYKKT	<i>Steinþór</i>	BLAÐ: 5 AF 5	KVARDI:
TEIKNAD		ÚTG.	VERKN:
YFIRFARIÐ	RP	DAGS:	
HANNAÐ	RP	BREYTT	