

ATH.

Allt stálvirki í tengslum við hand-riða- og festingarmiði skal vera ryðfrítt í AISI 316L gæðum.

Ryðfrir handlisti. Efnisþykkt 3,25 mm. Formbeygja skal handlista eftir radíus svaðakants. Handlisti sjóðist við handlistafestingar á byggingarstöð.

Handlistafesting úr ryðfríu öxulstáli, þvermál 12 mm. Öxulstál formbeygt og 38 mm frá enda þess sjóðist sjóðist flans úr 10 mm ryðfríu flansstáli, þvermál 50 mm. Framan á flansinn að glerinu límist pólyetylen gúmmihringur, þykkt 3,0 mm. Handlistafestinguna skal snitta í 15 mm frá enda hennar.

"Rósetta" fyrir hert gler. Lok úr ryðfríu stáli, þvermál 50 mm, efnisþykkt 20,0 mm. Í lok snitlist 15 mm inn í það, þvermál 10 mm. Innan á rósettu skal líma gúmmihring úr pólyetylen, þykkt 3,0 mm.

Svalahandrið úr samlímdu hertu gleri, 2x8 mm, með filmu á milli með fús-udum brúnum. Boltast við svalavegg með þartigerðum festingum.

Uppbygging þakkants skv. sérhluta 9 á blaði 301.

Ryðfrítt öxulstál, þvermál 20, lengd 115 mm. Á enda öxulstálsins sjóðist annað ryðfrítt öxulstál, þvermál 50 mm, lengd 50 mm. Í það skal snitta 25 mm inn í enda þess fyrir 12 mm skrágangi. Framan á öxulstáli límist pólyetylen gúmmihringur, þykkt 3,0 mm. Öxulstál límist inn í steypna vegg með þartigerðu málmi.

"Rósetta" fyrir hert gler. Lok úr ryðfríu stáli, þvermál 50 mm, efnisþykkt 8,0 mm. Á lok sjóðist ryðfrítt öxulstál, þvermál 12 mm, lengd 45 mm, sem er snittoð 30 mm frá enda. Innan á lok skal líma gúmmihring úr pólyetylen, þykkt 3,0 mm.

Bora skal gót framán á rósettu, þvermál 5 mm, djúpt 4 mm. Þ.a. þau passi fyrir þartígrert verkfæri vegna herslu rósetunnar.

"RÓSETTA", ÚTLIT Göt fyrir verkfæri

Þéttimotta undir flislagi. Límist við ásteyplag. Gerð t.d. DITRA/Schluter frá Vidd eða samb.
Hitaögn í ásteyplagi.
Fögufni skal vera vatnsþétt en EKKI gufubétt.
Flisar á svölum, 300x600 mm, sömu gerðar og á 4. og 5. hæð.
Hitaögn á svölum, innsteipt.
Ásteyplag með lágmarks vatns-halla, 1:50, að niðurföllum. ATH. Efnid skal vera vatnsþétt en EKKI gufubétt.
Holplötur 210 mm.

Steinullareinangrun, 27 kg/m³, 150 mm.
Rakavarnarlag.
Gífsplata, 13 mm.
Óþein lýsing, sjá nánar teikningar rafloagnahönnunar.
Hornprófíll gískerfis.
Lekta, 75x45 mm. Úrtæk fyrir rafloagnum eftir þörfum.
Krossviðbrenningur, 175x12 mm.
Lekta, 50x100 mm, c/c 600 mm.
Kerfislöft, gífs, 13 mm.

Hæð gífs skal vera upp í miðja flórperu.

24 Þakkantur 5. hæðar
229 Lóðrétt deili

Flisar á vegghlöð, 300x600 mm, sömu gerðar og á 4. og 5. hæð.
Burðargrind á vegg úr öli, c/c 600 mm.

Heildreginn L-burðarvinkill, 4x40x100 mm, úr öli. Festist við L-vinkla burðarkerfis.
Yfirfall, Dálbit 830 DN 70 eða samb. með 600mm þappa.
Niðurfall úr plasti, þvermál 70 mm. Tengist við niður- og yfirfall. Boltast í vegg með niðurfallsklemmu, þvermál 70 mm, c/c skv. fyrirmalum framleiðanda, M10 með gúmmi af gerð MUPRO eða samb.
Þakpappi, Icopal Mono 550 P-X eða samb., eldsöðinn ofan á þak-kant og niður á veggflöt fram yfir einangrun.

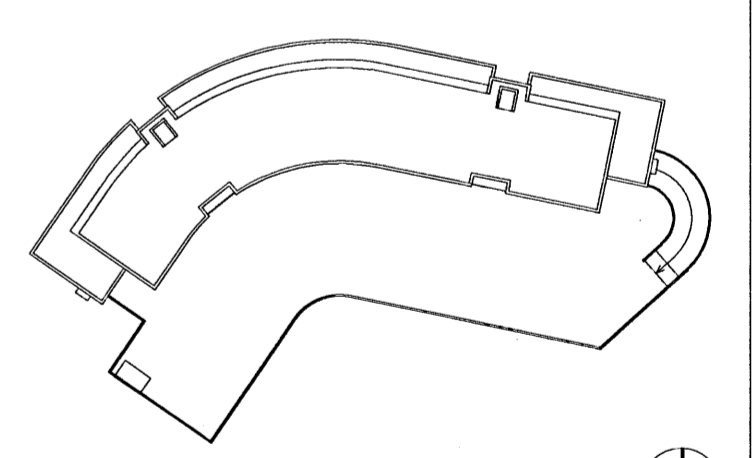
Box úr sigötuðu ryðfríu stáli, 400x140x40 mm (Lukid). Á botni skal beygja út 150 mm flípa sem boltast ofan í ásteyplag. Á hiðum og fyrir ofan box skal beygja út 50 mm flípa sem boltast inn í vegg.

SKÝRINGAR:

- HK = Hrákóti
- FK = Frágenginn kóti
- NB = Kóti í neðri brún
- EB = Kóti í efri brún
- NF = Niðurfall
- BSL = Brunaslöngu

- Undirliggjandi lína
- Yfirliggjandi lína
- Fyrirhugaður léttur veggur
- ⊠ Gat í plötu

C:
B:
A: Handlisti og yfirferð glers og festinga. 29.05.06
BREYTINGAR: DAGS:



Dalshraun 1, Hlíðarvegur 10, 101 Reykjavík
RIS ehf. Alfreitt Þann
23 JUN 2006 DAL 0906
KVARDI: 15
DAGS: 230906
LÓÐRÉTTIR SÉRHLUTAR TEIKN: ÖB
24 SKRÁ: 0408-Y-sérhlutar.dwg

ÚTI INNI
ARKITEKTAR
ÞINGHÓLTSSTRÆTI 27 101 REYKJAVÍK
SÍMAR 5527660 & 5627660 FAX 5527661
NETFANG: u@u.is
VEFFANG: http://www.u.is
BALDUR Ó. SVAVARSSON ARKITEKTAR FAJ
120357-5149
JÓN ÞÓR ÞORVALDSSON ARKITEKTAR FAJ
021256-7579