

Hert gler í svalahandrið. Boltast við svalavegg með þartilgerðum festingum. Nánari upplýsingar um útlerslu á teikningu A-313.

Uppbygging þakkants skv. sérhluta 9 á blaði 301.

Nán sjúvörmból, þvermál lögmark 30 mm.
 50 mm steinhellur
 30-50 mm sandur
 Jarðveggsflöt ofan á einangrun, bretlist upp á hlið útvegs og klemmist þar milli einangrunnar og vegg.
 80 mm Roofmate, eða samb. vatnspól einangrun.
 100 mm Roofmate, eða samb. vatnspól einangrun.
 Þakpappi, Icopal Mono 550 P-X eða samb., eldsöðinn á þakplötu, ofan á framhengingu niðurfalls, og upp á hlið útvegs og ofan á hann. 3 lög ofan á löréttum flötum (að útvegg undanskildum) og 2 á löréttum.
 Asteypulag með lögmarks vatnshalla, 1:50, að niðurföllum.
 Holplötur 210 mm.

Hæð gífs skal vera upp í miðja flúrperu.
 Óbein lýsing, sjá nánar teikningar raftegnahandbók.
 Hornprófil gífskerfis.
 Lektu, 75x45 mm, 4rtík fyrir rafliðnum eftir þörfum.
 Krossviðarrenningur, 175x12 mm.
 Lektu, 37x34 mm, c/c 600 mm.
 Kerfislöft, gífs, 13 mm.

13 Þakkantur 5. hæðar
 234 Lóðrétt deili

Lektu, 50x50 mm.
 50 mm steinull, 80 kg/m³.
 Rakavarnarlag.
 Gífsplata, 13 mm.

Hlið bita sandspartlist og málst hvít, RAL 9010.
 Kitti.
 Útigífsplata, 9 mm, T.d. Gyproc GU 9.
 100 mm steinull, 80 kg/m³. Nái upp í sömu hæð og einangrun á svölum.
 50 mm steinull, 80 kg/m³.
 Gífsplata, 13 mm.
 Vatnslífmur grenikrossviður, 13 mm.
 Rakavarnarlag.
 Blíkatald fyrir innvegi, 95 mm.
 Hornprófil gífskerfis.

Killisti Gr harðvib, 15x15 mm. Málst í sama lit og gluggakerfi.
 Benslukitti.
 Stoppilisti fyrir killista Gr 5x15 mm öli. Sérstíft við gluggakerfi með ryðfríri, undirsínkaðri skrifu, c/c 200 mm fyrir uppsetningu.
 Þéltivampur.
 Steinullartröð.
 Illmod þéttborði f. 15 mm fígu.
 Ágluggi. Litur RAL 7024 (Graphitgrau).
 Klemmulisti í gluggakerfi.

FK. 41.30

FK. 40.36

Heildreginn L-burðarkvill, 4x40x100 mm, Gr öli. Festist við L-vinkla burðarkerfis.
 Yfirfall, Dalibit 830 DN 70 eða samb., með ísöðnum þakpappi.
 Niðurfall Gr plasti, þvermál 70 mm. Tengist við niður- og yfirfall. Boltast í vegg með niðurfallskiemmu, þvermál 70 mm, c/c skv. fyrir mælum framleiðanda, M10 með gúmmí af gerð MUPRO eða samb.

Þakpappi, Icopal Mono 550 P-X eða samb., eldsöðinn ofan á þakant og niður á veggflöt fram yfir einangrun.

Box Gr sígötuðu ryðfríu stáji, 400x300x200 mm (LxHxD). Á botni og hliðum beygjað til 150 mm filgar sem fergjast niður með mál til þess að halda boxinu kyrru. Að ofanverðu skal filpi vera 50 mm og boltast inn í steyptan vegg.

HK. 39.745

Innfelt niðurfall Gr plasti af gerð INDEX frá öli eða samb. Ræmmist inn í ártak í þakanti og steypt í holrúm með þonsteypu. Þakpappi á þaki bræðist við niðurfall.

L-vinkill burðarkerfis, 4x40x60 mm. Boltast í steypu með M12 múrboltum c/c 600 mm lörétt og c/c 900 mm lörétt. Tjúrupppi milli vinkils og steypu.

Slétt ökleðning, efnisþykkt 2,0 mm. Litur RAL 9006 (Weissaluminium). Skrástíft við L-prófla. Setja skal plasthettu yfir skráfuhús samrita klæðningu. Í löréttan flöt f. ofan glugga skal bora drengöt, þvermál 10 mm, fyrir c/c 300 mm. Beygja sko: löréttan flöt þ.a. myndast vatnshalli að drengötum.

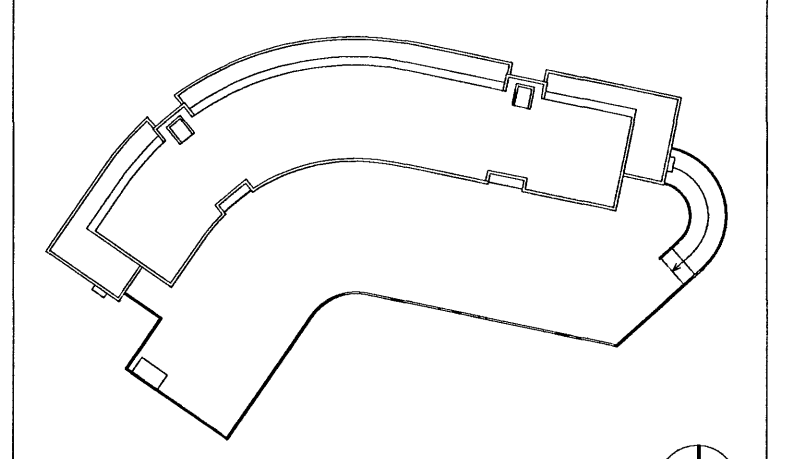
SKÝRINGAR:

- HK = Hrákóti
- FK = Frágenginn kóti
- NB = Kóti í neðri brún
- EB = Kóti í efri brún
- NF = Niðurfall
- BSL= Brunaslöngu

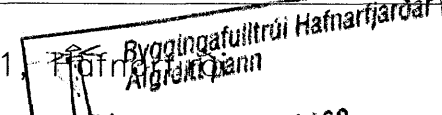
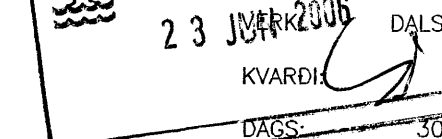
- Undirliggjandi lína
- Yfirliggjandi lína
- Fyrirhugaður léttur veggur
- ⊠ Gat í plötu

- C: Handlisti. 29.05.06
- B: Handrið og glíf svala breytt. 23.03.06
- A: Nýtt niðurfall, klæðn. lofts, lækkan kerfislöfts. 09.08.05

BREYTINGAR: DAGS:



SÉRHLUTATEIKNING

Dalshraun 1. 
 RIS ehf 
 23.05.06
 DALS 0406
 KVARDI 1:5
 DAGS: 30.05.05
 LÖÐRÉTTIR SÉRHLUTAR TEIKN: 0B
 13 SKRÁ: 0406-Y-sérhlutar.dwg

ÚTI INNI
ARKITEKTAR
 ÞINGHOLTSTRÉTI 27 101 REYKJAVÍK
 SÍMAR 5527660 & 5627660 FAX 5527661
 NETFANG ui@ui.is
 VEFFANG http://www.ui.is
 BALDUR Ó. SVAVARSSON ARKITEKTAR FAI
 120.357-5149
 JÓN ÞÓR ÞÓRVALDSSON ARKITEKTAR FAI
 021256-7579