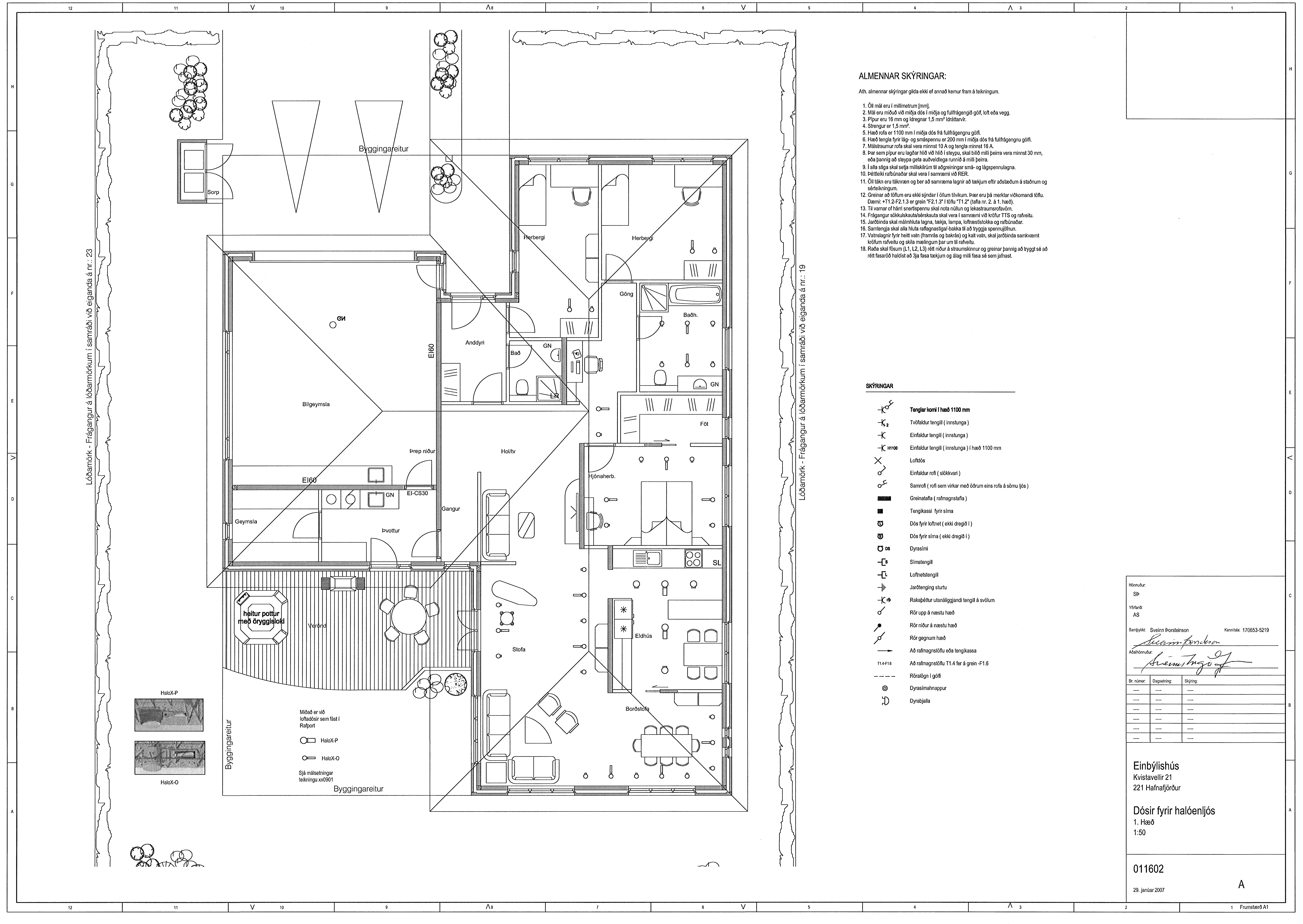


Lóðarmörk - Frágangur á lóðarmörkum í samráði við eiganda á nr.: 23

Lóðarmörk - Frágangur á lóðarmörkum í samráði við eiganda á nr.: 19



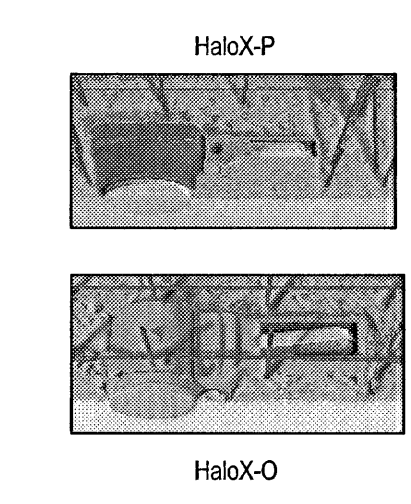
ALMENNAR SKÝRINGAR:

Ath. almennar skýringar gilda ekki ef annað kemur fram á teikningum.

- Öll mál eru í millimetrum [mm].
- Mál eru miðju við miðja dós í miðja og fullfrágengið gólf, loft eða vegg.
- Pípur eru 16 mm og kúregnar 1,5 mm² ídráttarvir.
- Strengur er 1,5 mm².
- Hæð rofa er 1100 mm í miðja dós frá fullfrágengnu gólf.
- Hæð tengla fyrir lág- og smáspennu er 200 mm í miðja dós frá fullfrágengnu gólf.
- Mástraumur rofa skal vera minnst 10 A og tengla minnst 16 A.
- Þar sem pípur eru lagðar hlöð við hlöð í steypu, skal bil á milli þeirra vera minnst 30 mm, eða þannig að sleypa geta auðveldlega runnið á milli þeirra.
- Í alla stíga skal setja milliskírúm til aðgreiningar smá- og lágspennulagna.
- Þéttleiki rafbúnaðar skal vera í samræmi við RER.
- Öll tákni eru táknað og ber að samræma lagnir að tækjum eftir aðstæðum á staðnum og sérteikningum.
- Greinar að töfum eru ekki sýndar í öllum tilvikum. Þær eru þá merktar viðkomandi töflu. Dæmi: +T1.2-F2.1.3 er grein "F2.1.3" í töflu "T1.2" (tafla nr. 2. á 1. hæð).
- Til varnar of hári snertspennu skal nota núllun og lekastraumsrofavörn.
- Frágangur sökkuskautabírskafta skal vera í samræmi við kröfur TTS og rafveitu.
- Jarðbinda skal málmhúla lagna, teikja, lampu, loftassístökka og rafbúnaðar.
- Samtengja skal alla hluta rafmagnsgæðabakka til að tryggja spennuþöfnun.
- Vatnslagnir fyrir heitt vatn (framrás og bakrás) og kalt vatn, skal jarðbinda samkvæmt kröfum rafveitu og skila mælingum þar um til rafveitu.
- Raða skal fösóm (L1, L2, L3) rétt niður á straumskinnur og greinar þannig að byggj sé að rétt fassaröð haldist að 3ja fasa tækjum og slag milli fasa sé sem jafnast.

SKÝRINGAR

- Tenglar korn í hæð 1100 mm
- Tvöfaldur tengill (innstunga)
- Einfaldur tengill (innstunga)
- Einfaldur tengill (innstunga) í hæð 1100 mm
- Loftdós
- Einfaldur rofi (slökkvafi)
- Samrofi (rofi sem virkar með öðrum eins rofa á sömu ljós)
- Greinatalla (rafmagnstalla)
- Tengikassi fyrir síma
- Dós fyrir loftnet (ekki dregið í)
- Dós fyrir síma (ekki dregið í)
- Dyrasími
- Símatengill
- Loftstetengill
- Jarðtenging sturtu
- Rakabéttur utanliggjandi tengill á svölum
- Rör upp á næstu hæð
- Rör niður á næstu hæð
- Rör gegnum hæð
- Að rafmagnstöflu eða tengikassa
- Að rafmagnstöflu T1.4 fer á grein -F1.6
- Röráögn í gólf
- Dyrasímahappur
- Dyrabjalla



Miðað er við loftaðsír sem fást í Rafport
 HaloX-P
 HaloX-O
 Sjá málsetningar teikningu xx0901

Höfundur:	SP
Yfirskot:	AS
Samþykkt:	Sveinn Þorsteinson Kennitala: 170653-5219
Aðalhöfundur:	<i>Sveinn Þorsteinson</i>
Br. númer:	
Dagsetning:	
Skýring:	

Einbýlishús
 Kvistavellir 21
 221 Hafnafjörður

Dósir fyrir halóenljós
 1. Hæð
 1:50

011602
 29. janúar 2007