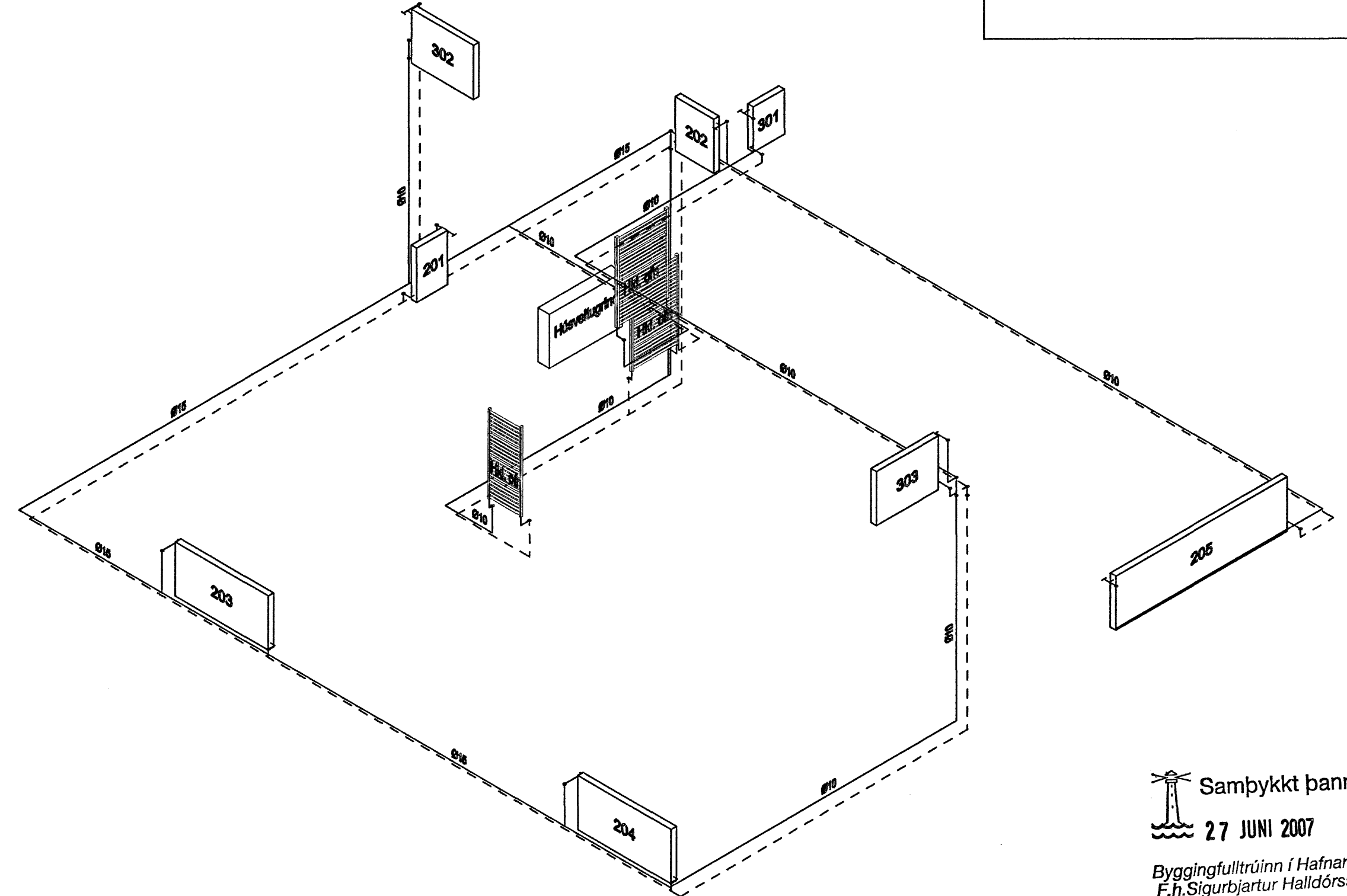
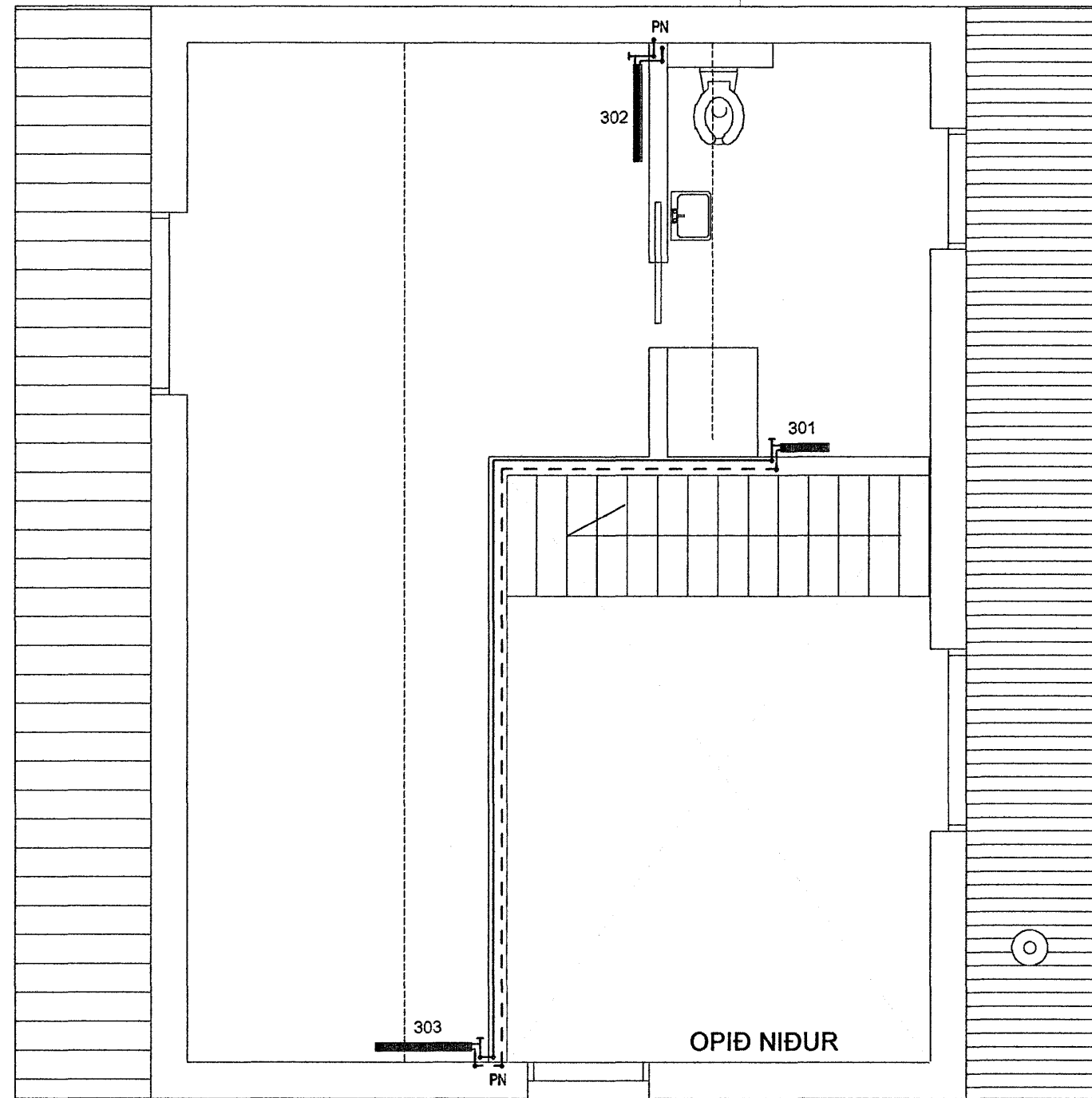


Grunnmynd 3. hæðar
1:50



Rúmmynd ofnalagna
1:50

OFNATAFLA $\Delta t = 40^\circ$							
RÝMI	Nr. ofns	Útreiknuð afþörf	Valin ofnhæð	Valin ofnlengd	ofn- gerð	Stíllitölur ofnloka	Valinn ofn Alköst (W)
Baðherbergi	201	498 W	600 mm	400 mm	(22)		561 W
Þvottur	202	419 W	600 mm	500 mm	(21)		516 W
Svefnherbergi	203	1,026 W	600 mm	1,200 mm	(21)		1,240 W
Herbergi	204	879 W	600 mm	1,200 mm	(11)		880 W
Sjónvarpsými + gangur	205	1,979 W	600 mm	2,200 mm	(21)		2,272 W
Baðherbergi	301	492 W	500 mm	500 mm	(22)		608 W
Hjónaherb.	302	793 W	600 mm	800 mm	(21)		826 W
	303	793 W	600 mm	800 mm	(21)		826 W
Reiknuð afþörf alls:		6,460 W					7,213 W

Samþykkt þann
27 JUNI 2007
Byggingfulltrúinn í Hafnarfirði
F.h. Sigurbjartur Halldórsson

A 02.04.07 Sett ofnakerfi í stað gólfhitakerfis BS / SÁS
Útg. Dags. Skýring Hannað/Yfirarið

VSB

VERKFRÆÐISTOFA

BÆJARHRAUN 20 · 220 HAFNARFJÖRDUR · KENNIT. 710796-2899
vsb@vsb.is · Sími 585 6600 · Fax 585 6610 · www.vsb.is

Áritun sérhönnuðar
Sveinn Áki Sværriðsson, kt. 230855-5609

Verkhelti
Vesturgata 12a
Hafnarfirði
Kt. 110457-2789

Verkhelti
Lagnir
Hitalagnir
Grunnmynd 3. hæðar og rúmmyndir

Hannað BS	Teiknað BS	Yfirarið SÁS	Kvarði 1:50	Síða / A2	-
Dags. 23.10.2006	Verkefni 06745	Teikning P402a	Útgáfa A		