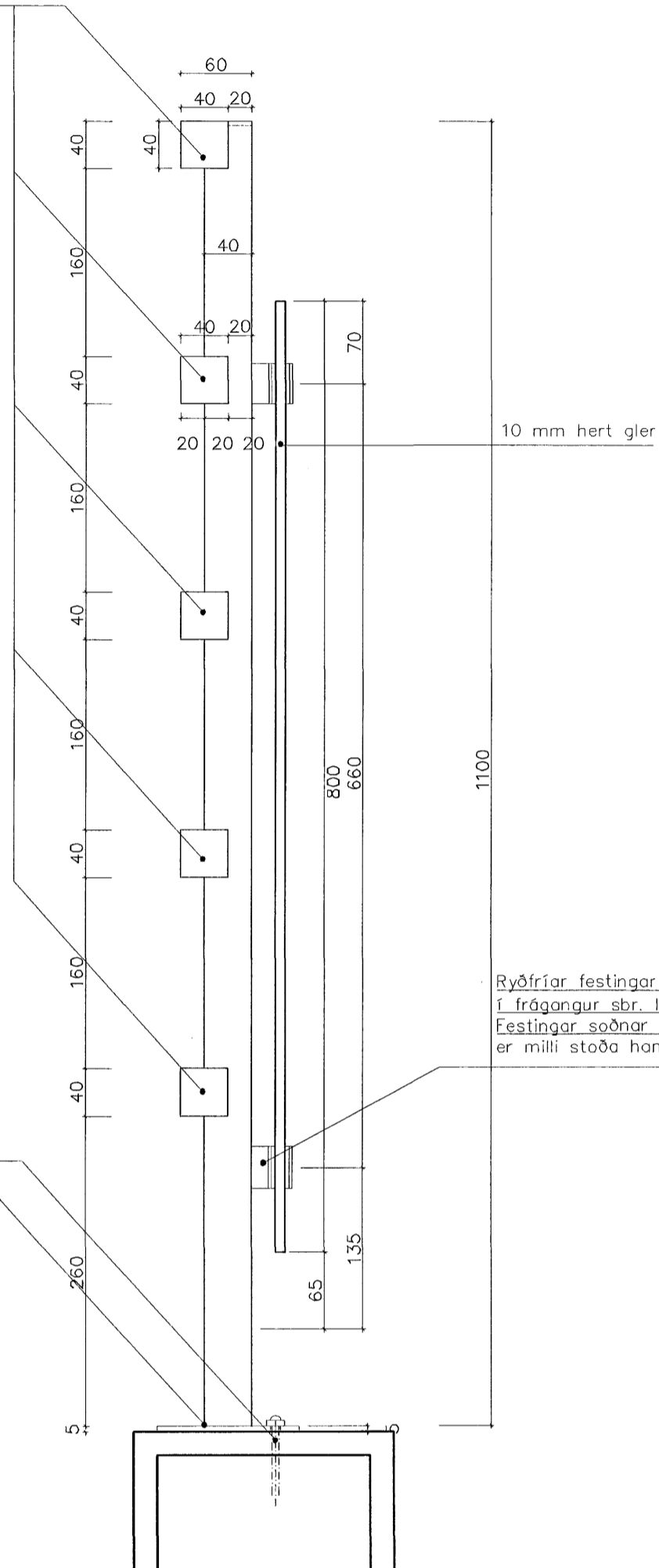


Ryðfrí stálör,ferkantað,burstað AISI 304,
40x40x2. Rörin eru rafsóðin snyrtilega inn í
gól stöðu.



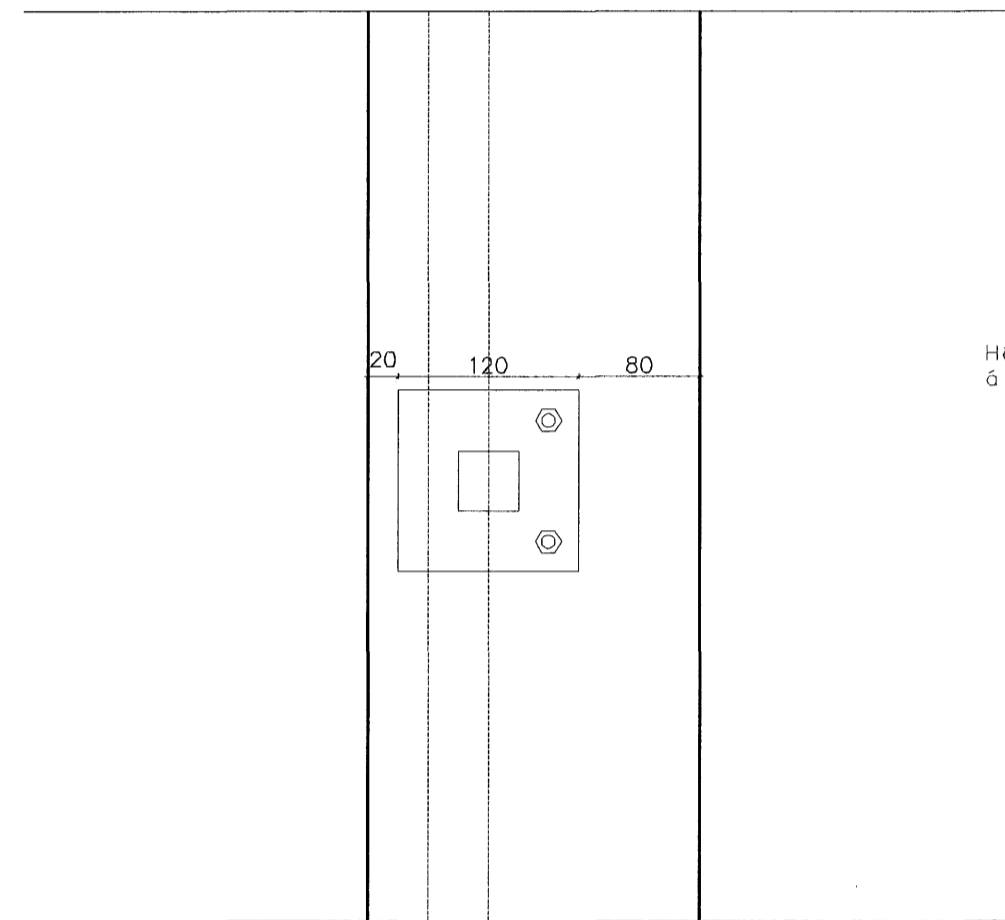
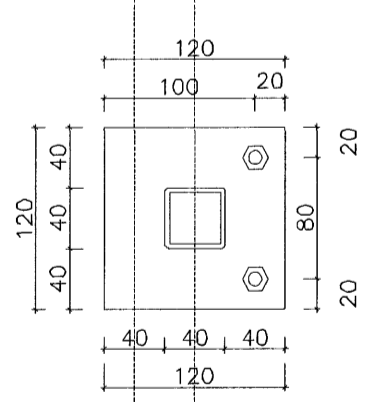
Ryðfrjár festingar sem gler er klemmt inn
í frágangur sbr. leiðbeiningum IAVI.
Festingar söðnar við flatjárn sem klemmt
er milli stöðu handrís.

Ryðfrítt burstað stálör soðið á ryðfrítt
burstað flatstál sem er 5mm á þykkt
Múrballi/hetturó

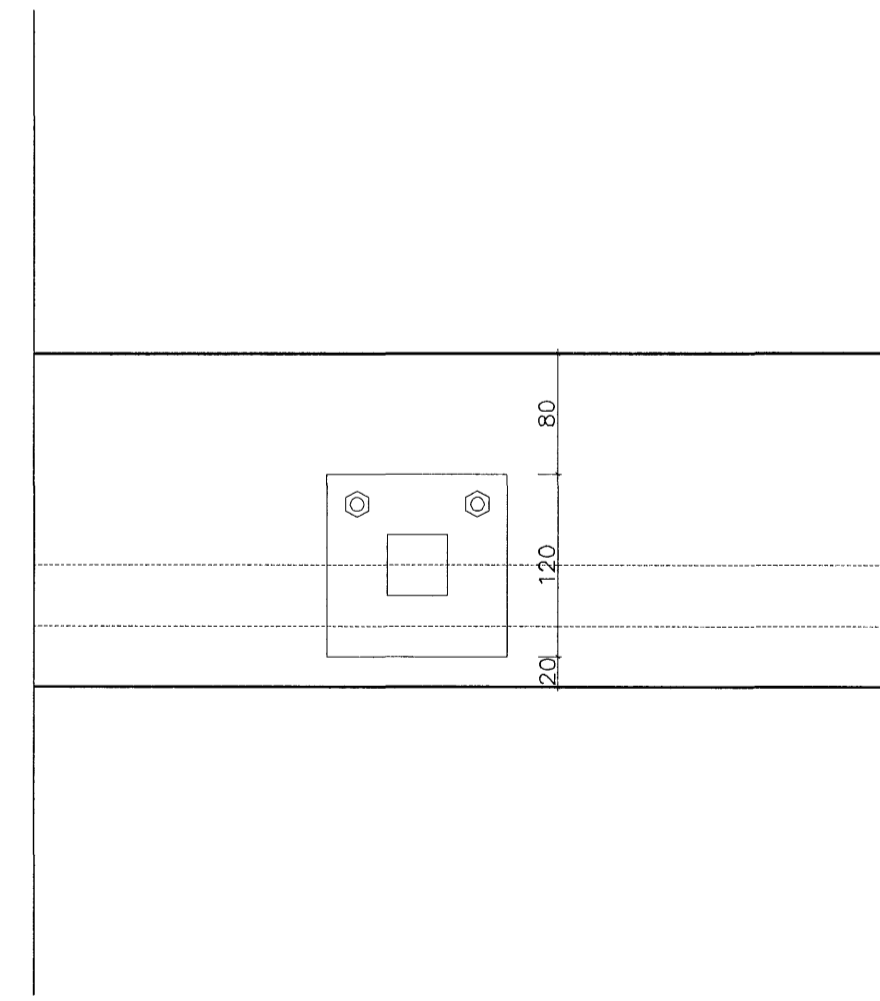
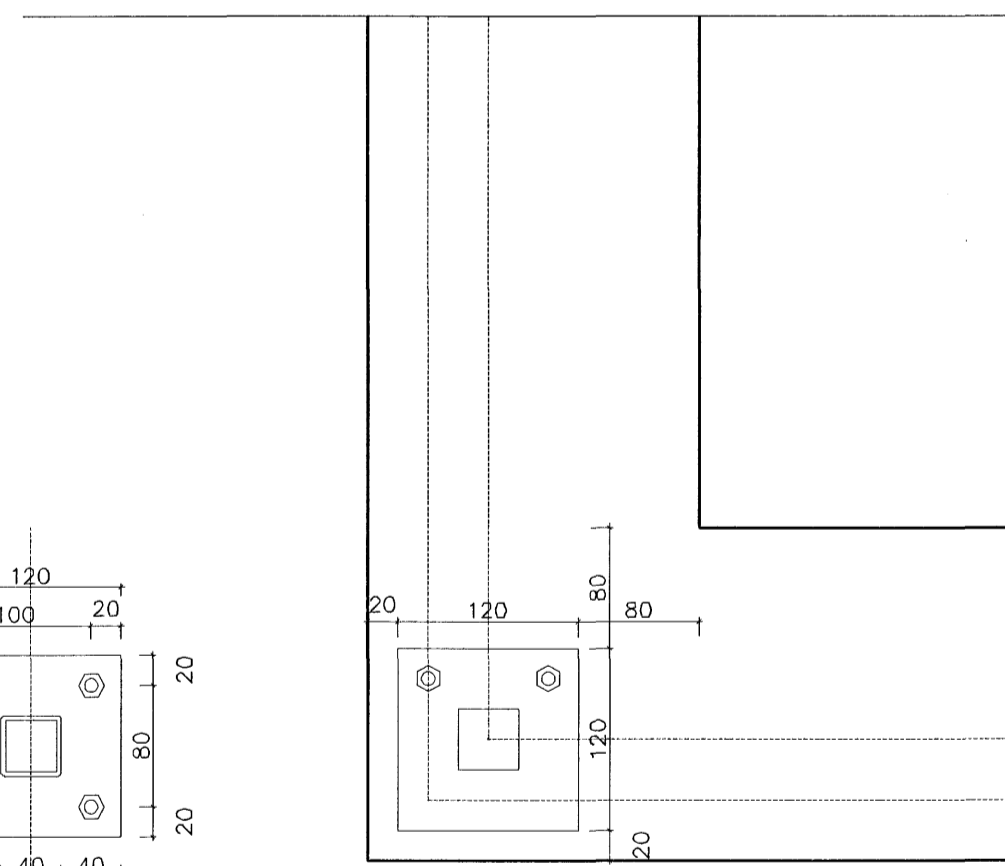
13 Handrið
204 Lóðrétt deili

Smíðateikning Handrísstöðar

Ryðfrítt stálör,ferkantað,burstað frá Síndra
eða mörntakni, AISI 304, 40x40x2. Rörin er
soðið snyrtilega á Flatstálsfestingu sem
einnig er ryðfrítt burstað stál.Flatstálið er
gatað og fest niður í steypu með múrboltum
með hetturó, allt úr ryðfríu burstuðu
stáli.(Véismíðja Óðins)



Hér sést hvernig handrísstöðirnar eru festar
á verandar kantinn



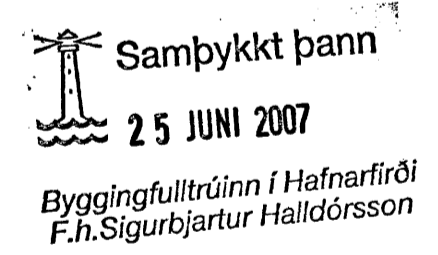
C:

B:

A:

BREYTINGAR:

DAGS:



SÉRHLUTATEIKNINGAR

FJÓLUÁS 32 HAFNARFIRÐI

VERK:	0642
KVARDI:	1:5
DAGS:	14.06.07
DEILI 13/HANDRIÐ	TEIKN: CpB
	SKRÁ: 0642

ÚTI INNI

ARKITEKTAR
ÞINGHOLTSSTRÆTI 27 101 REYKJAVÍK
SÍMAR 552 7660 & 562 7660 FAX 552 7661
NETFANG u@u.is
VEFFANG http://www.u.is
BALDUR Ó. SVAVARSSON ARKITEKTAR FAI
120357-5149
JÓN ÞÓR ÞÓRVALDSSON ARKITEKTAR FAI
021256-7579 **A-308**