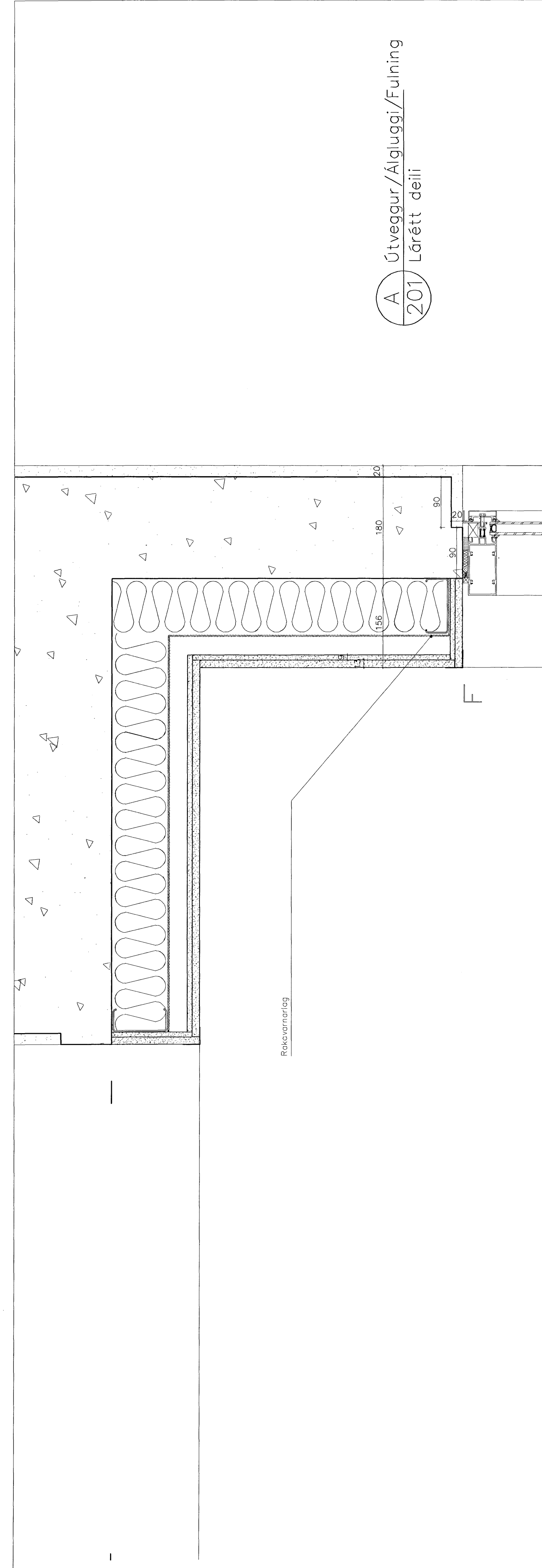


A Útveggur/Ágluggi/Fuining
201 Lárétt deili



Hornstykjapínakill

Rekovernarlag

Gips 13mm.

Krossvörur eða Gips 9mm.

Lagnagrind 34+60

Stenull 75mm þjappað inn í 60mm bil

Rekovernarlag

Ágluggakerfi (H.S.Hansen fast í Byko, eða
annars konar gluggakerfi)litur RAL 9006
Weißaluminium

Ákveðning klemmist inn í gluggakerfi
límd brettborði í 10 mm fagu.

Stenullgrind.

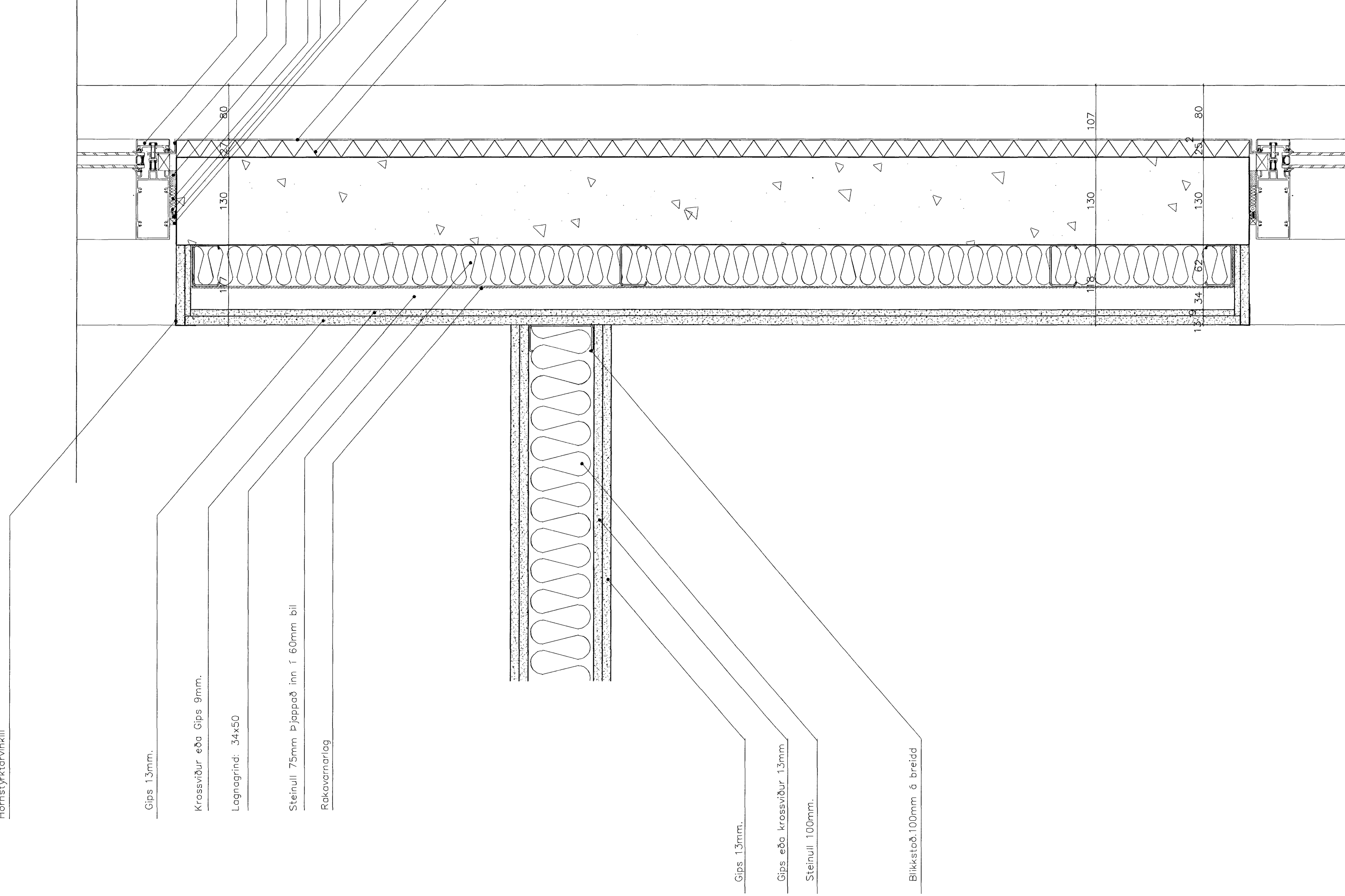
Þéttisvarpur.

Þensluaktti.

Stoppilati fyrir kiliata úr 5x15 mm
öli. Skóðist við gluggakerfi með ryb-
firri, undirneðri skóðu, c/c 200
mm fyrir uppsetningu.

2mm ákveðning litur RAL 9006 límd á Raofmate ehöngrun
Raofmate ehöngrun 25mm

B Útveggur/Ágluggi/Fuining
201 Lárétt deili



Gips 13mm.

Gips eða krossvörur 13mm.

Stenull 100mm.

Blíkitað 100mm á breidd

Sampykkt þann
25 JUNI 2007
Byggingulljófnir í Hafnarfirði
F.Þ. Sigurbjartur Heiðarsson

SÉRHLUTA TEIKNINGAR

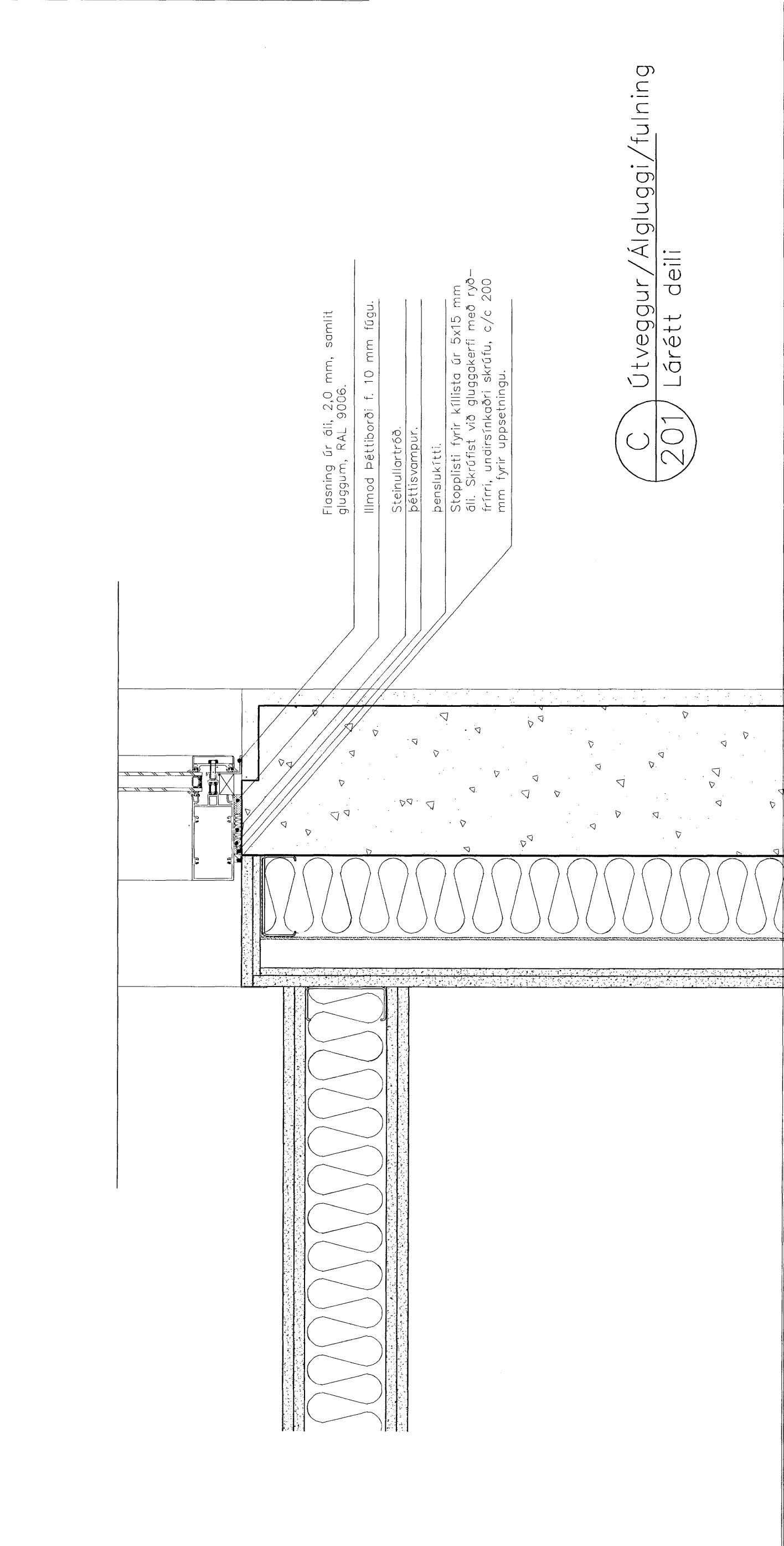
FJÓLUAS32HAFNARFIRÐI VERK 0642
SERHLUTAR KVARDI: 14.06.07
DEILI DAGS: 14.06.07
TEKNI: ÖB
SKRÁ: ÖB

ÚTI **INNI**

ARKITEKTAR

ÞINGHOLTSSTRÆTI 27 101 REYKJAVÍK
SMAR 552 7660 & 562 7660 FAX 552 7661
NETFANG u@u.is
VEFANG http://www.u.is
BALDUR Ó. SVAVARSSON ARKITEKTAR FAI
120357-5149
JÓN ÞÓR ÞORVALDSSON ARKITEKTAR FAI
021258-7579

C Útveggur/Ágluggi/Fuining
201 Lárétt deili



Flösnag úr öli, 2,0 mm, samit
gluggum, RAL 9006.

límd brettborði í 10 mm fagu.

Stenullgrind.

Þéttisvarpur.

Þensluaktti.

Stoppilati fyrir kiliata úr 5x15 mm
öli. Skóðist við gluggakerfi með ryb-
firri, undirneðri skóðu, c/c 200
mm fyrir uppsetningu.