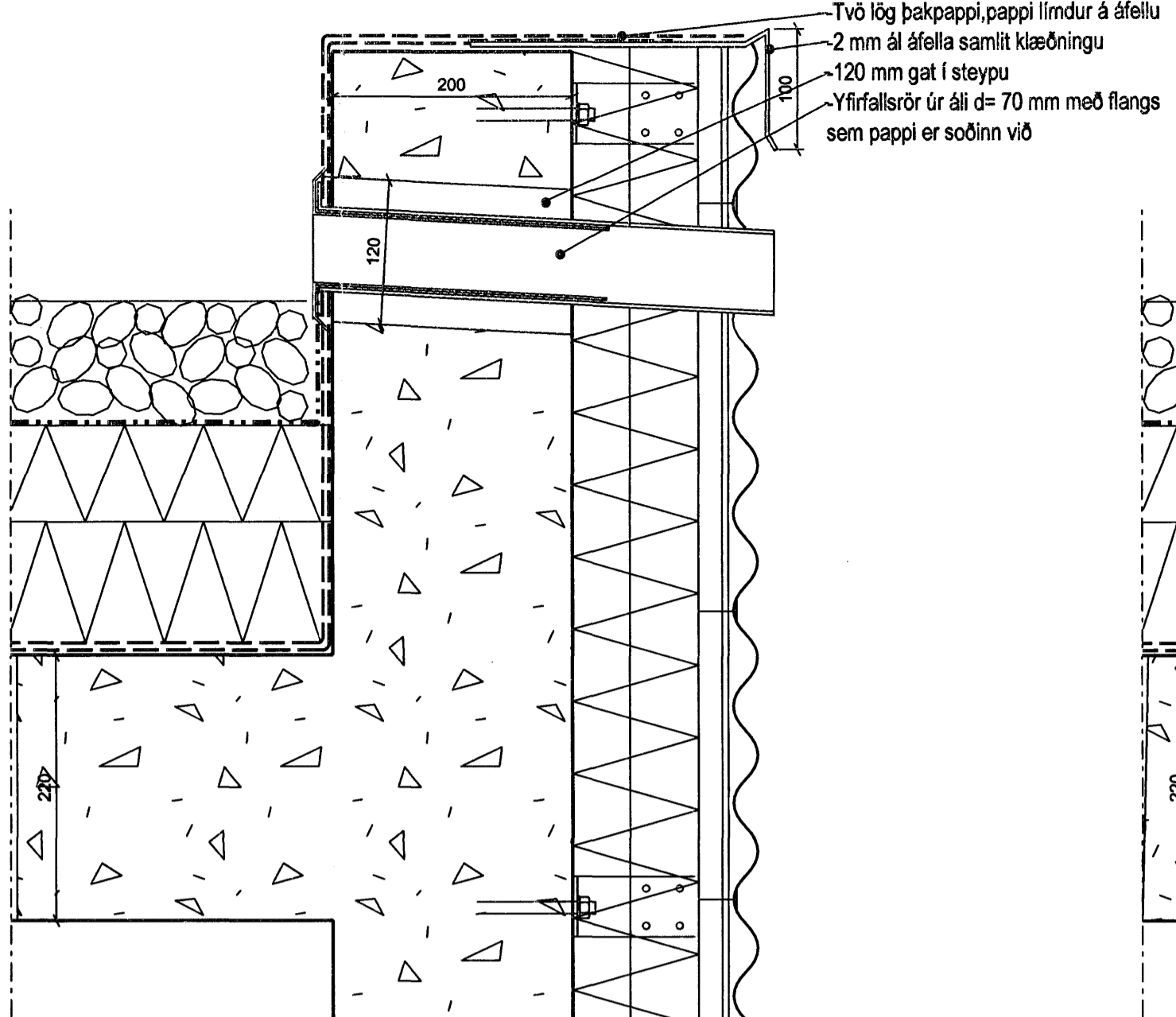
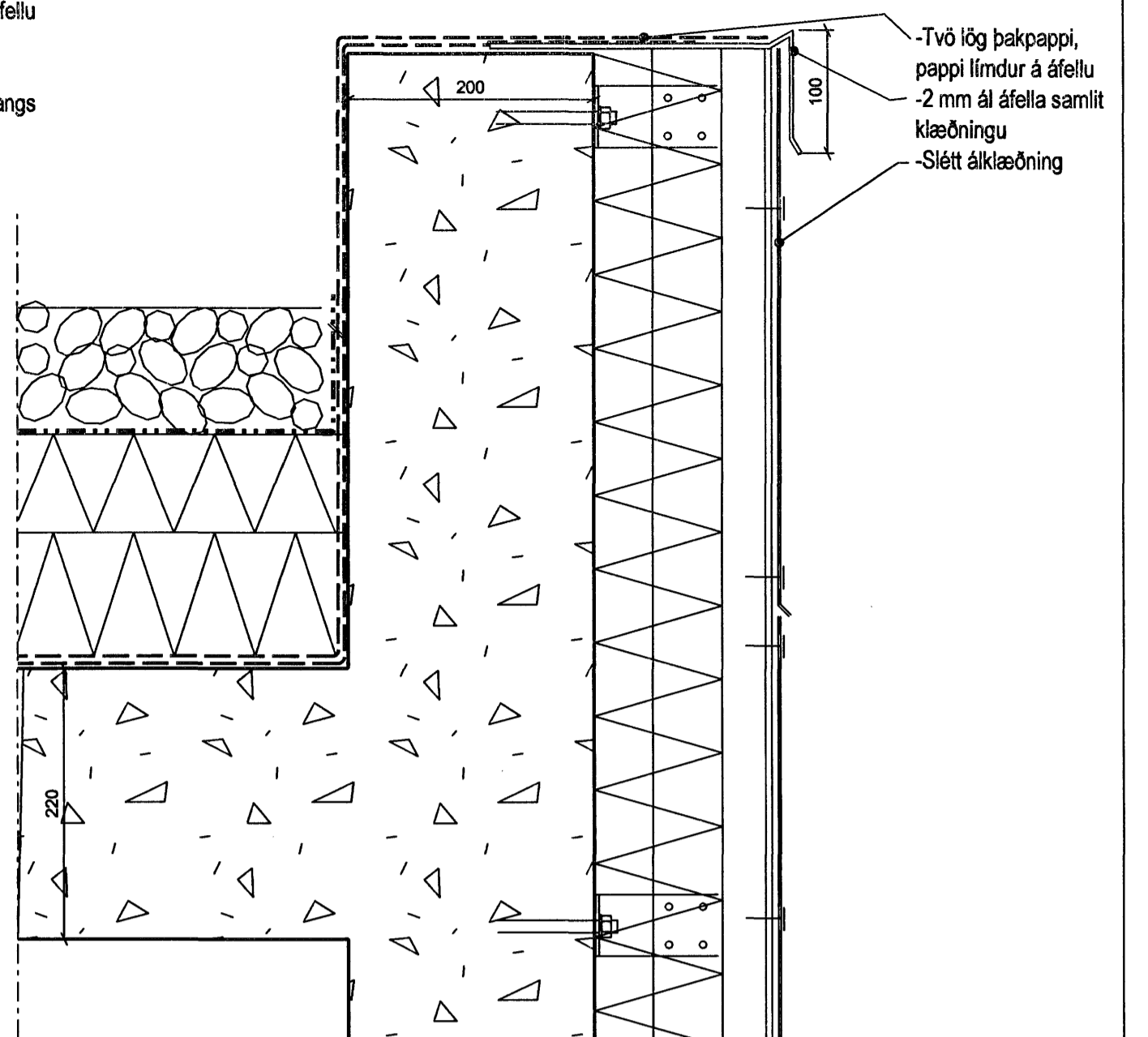


1 DEILI 1:5  
bakfrágangur niðurfall

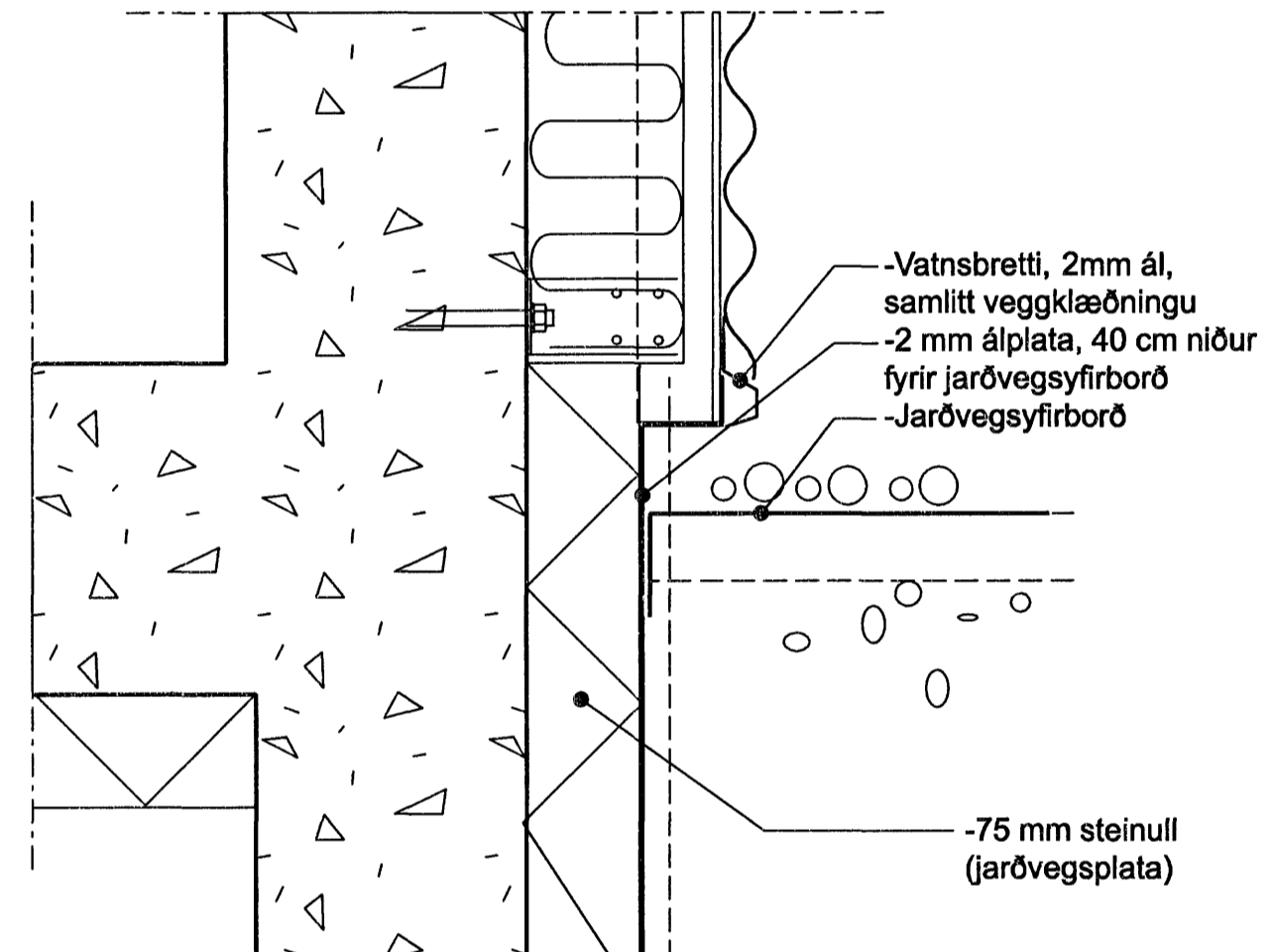


2 DEILI 1:5  
bakfrágangur yfirfall, báruklæðning

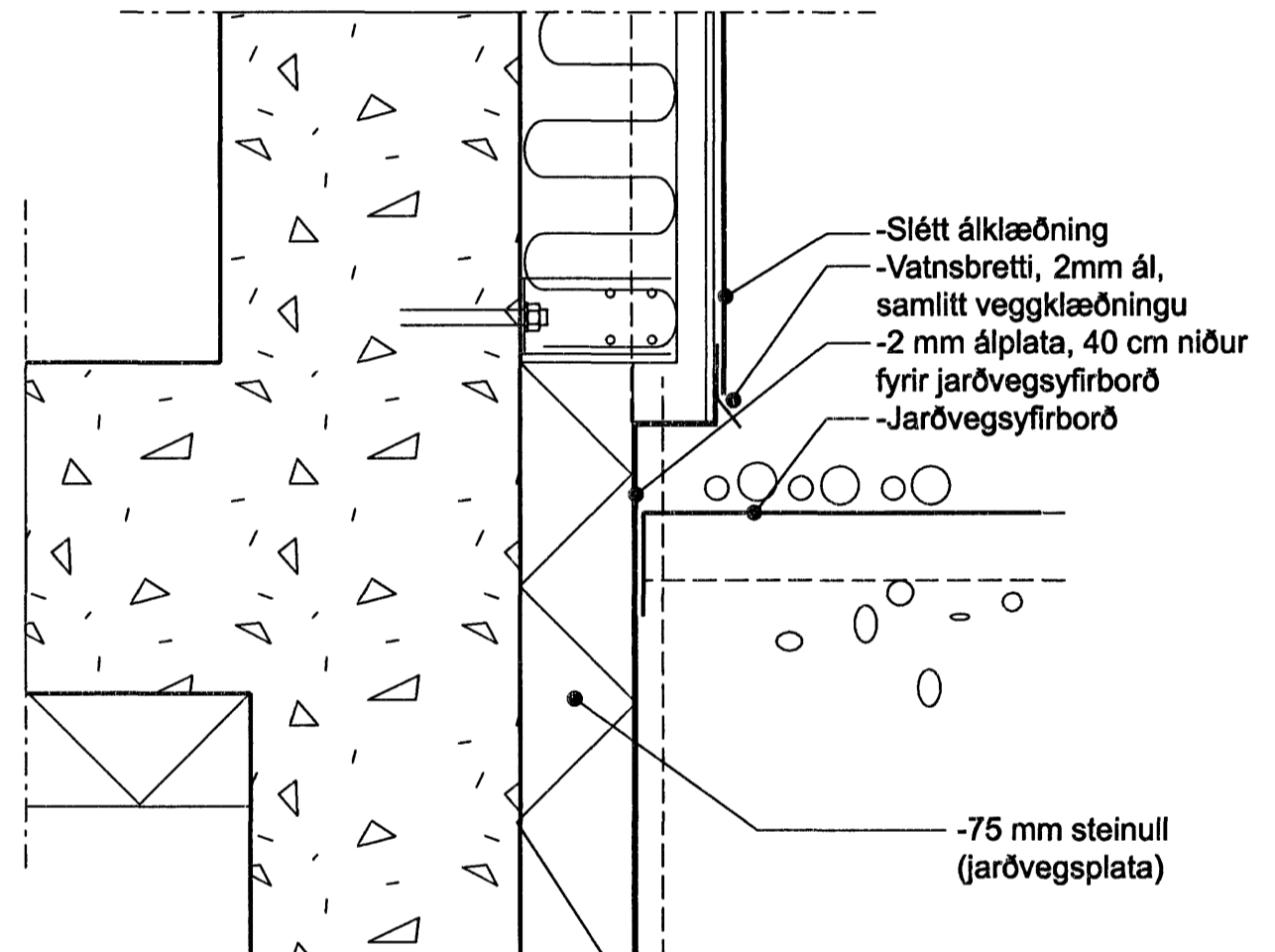


3 DEILI 1:5  
bakfrágangur, almennt, slétt klæðning

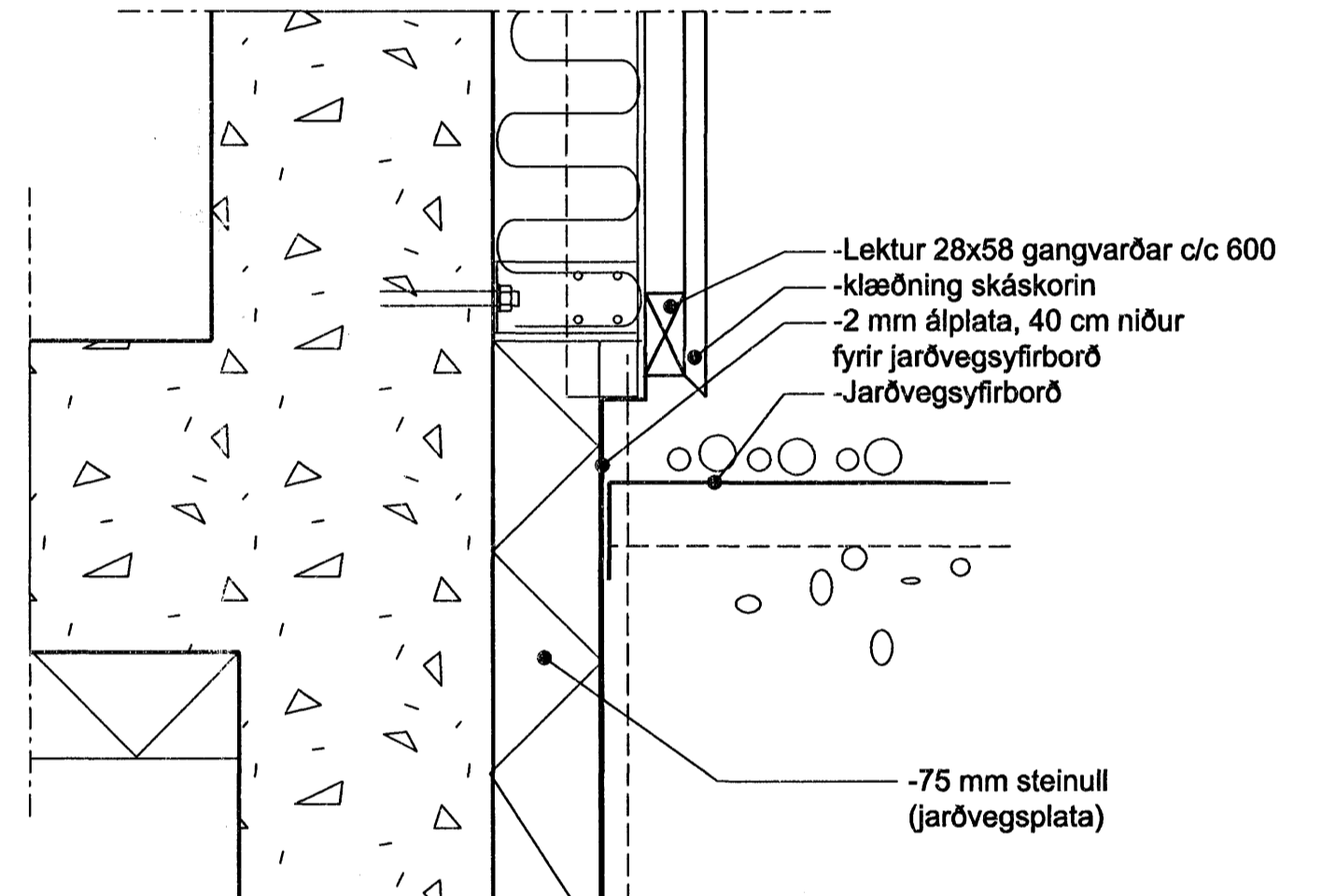
- Sjávarmél, stærð steina min. 30 mm-60 mm, 7-10 cm þykkt lag
- Sludúkur (jarðvegsdúkur), brettist upp með hliðum og við gegnumgangandi loftúður og stl.
- Einangrun 100 mm +80 mm ROOFMATE (vatnsboln)
- Tvö lög þakpappi, t.d. Variflex (2x3400g/m²) eldsóðinn, neðra þakpappið lagt í heitt asfalt.
- Vatnshalli í plötu 1:50



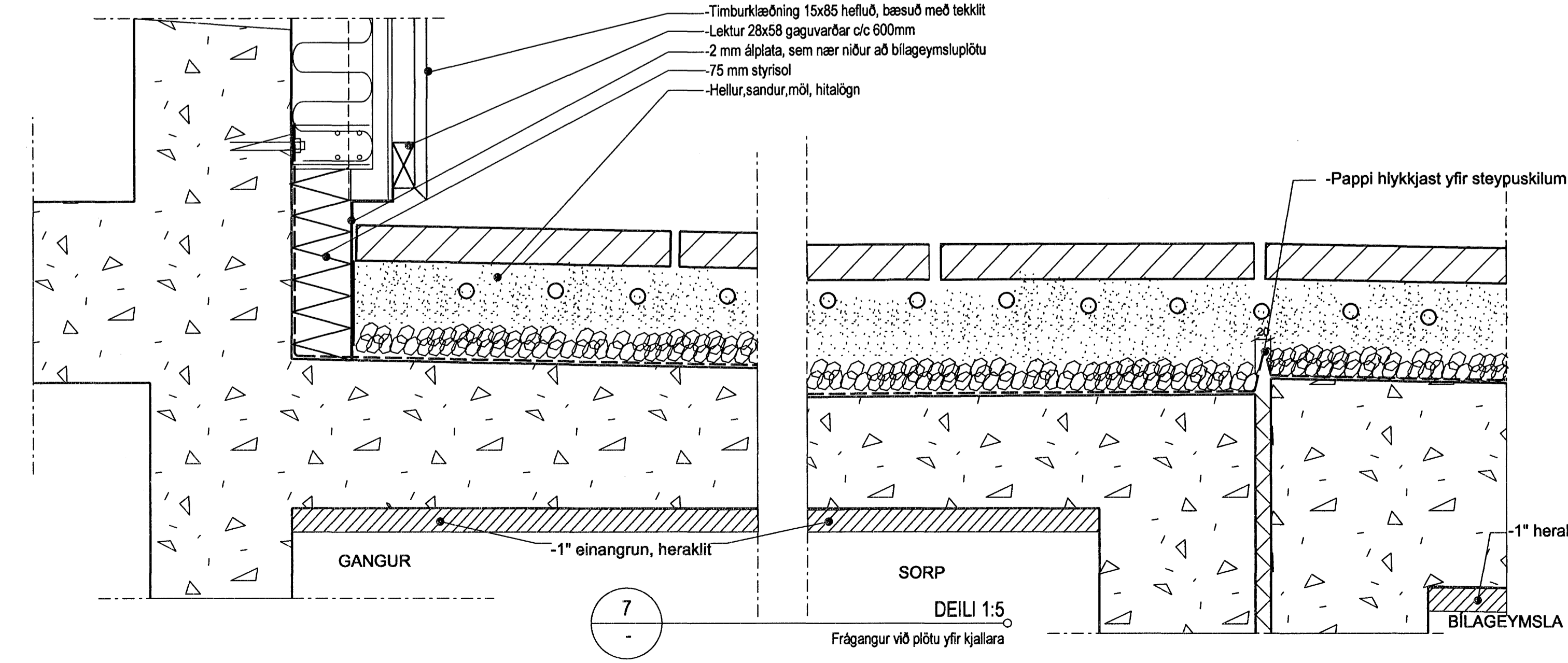
4 DEILI 1:5  
Frágangur við sökkul, báruklæðning



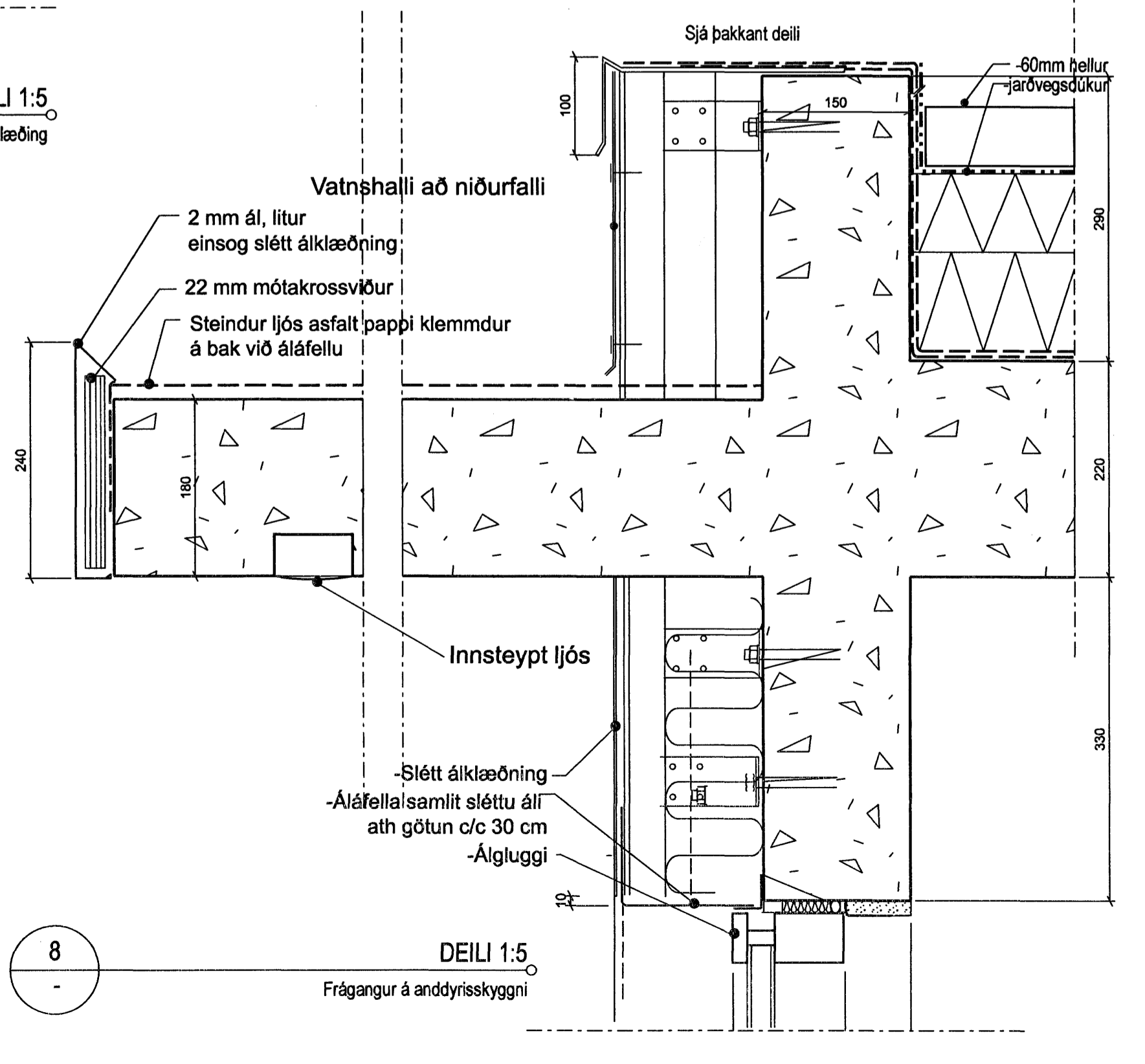
5 DEILI 1:5  
Frágangur við sökkul, slétt álklaðning



6 DEILI 1:5  
Frágangur við sökkul, lóðrétt viðarklaðning



7 DEILI 1:5  
Frágangur við plötu yfir kjallara



8 DEILI 1:5  
Frágangur á anddyrisskyggni

Samþykkt þann  
05 MARS 2007  
Byggingafultrúinn í Hafnarfirði  
F.h. Sigurbjartur Halldórsson

ÚTGAFA	TEIKNAD	DRÖG	DRÖG
ASK Arkitektar Geisgötu 9 101 Reykjavík Sími 515 0300 Fax 515 0319 www.ask.is	ARKITEKTAR	ASK	ARKITEKTAR
Artun aðalhönnuðar: Páll Gunnlaugsson	SKIPALÓN 25 VERKTEIKNINGAR	MIÐI 1 A1 1:5	TEIKNAD SS
Páll Gunnlaugsson arkitekt FAI, kt. 210552-2199	Deili, klæðningar lóðrétt.	DRÖG	02.01.2007
VERK NÚM. 06131	NÚMÉR TEIKNINGAR 41-01	ÚTGAFA	