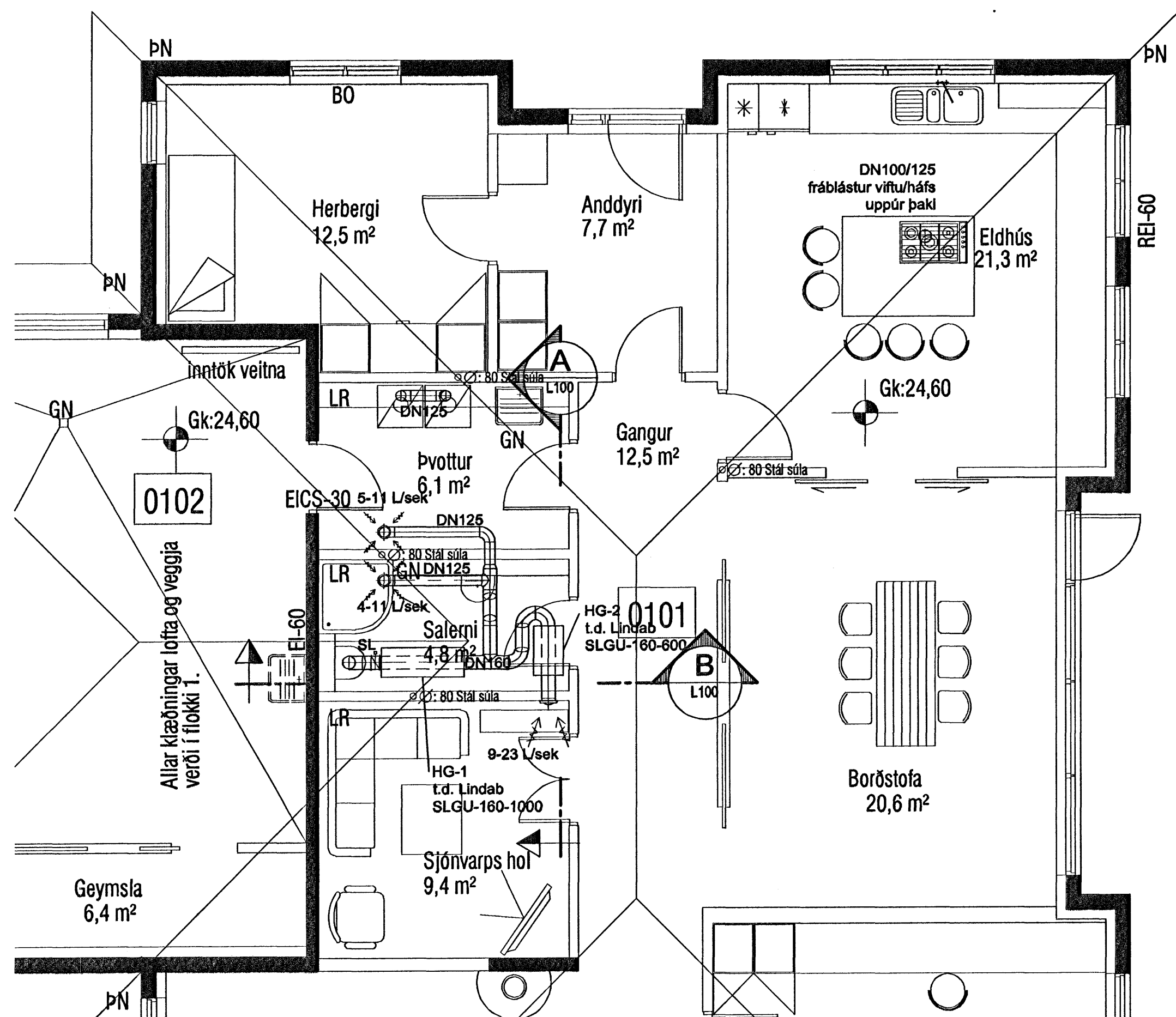
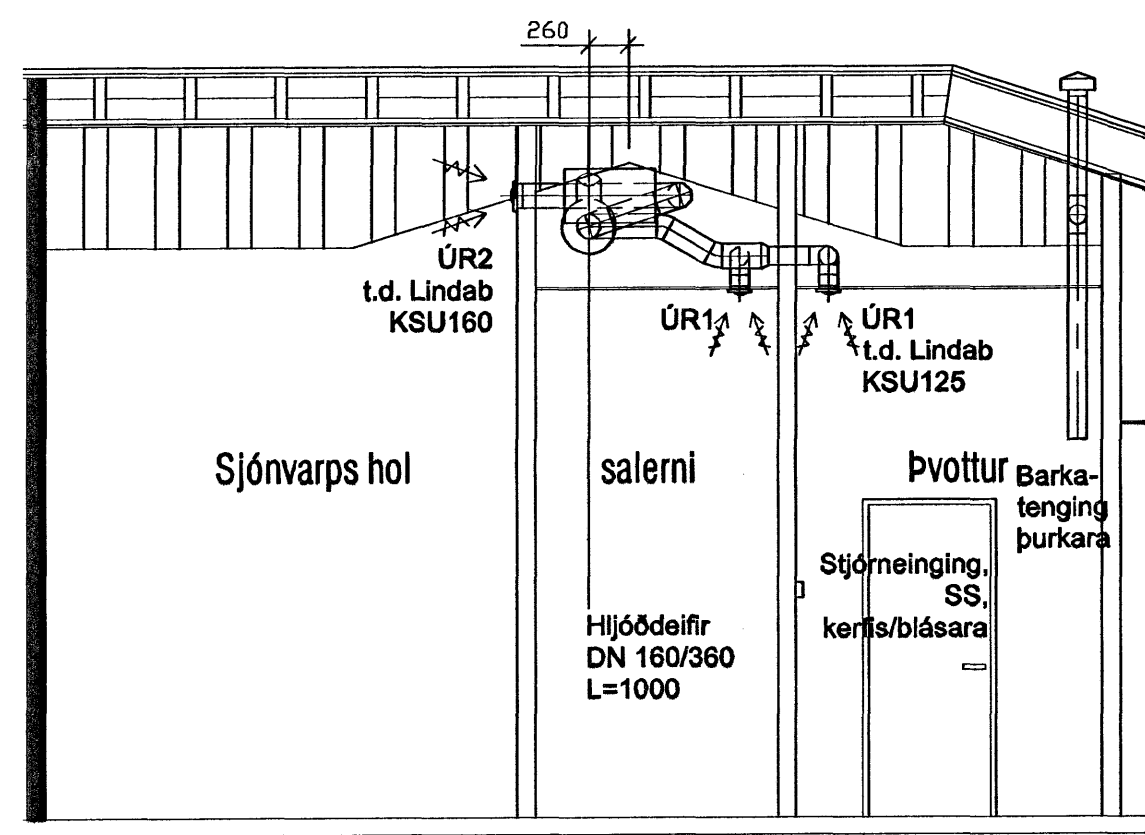


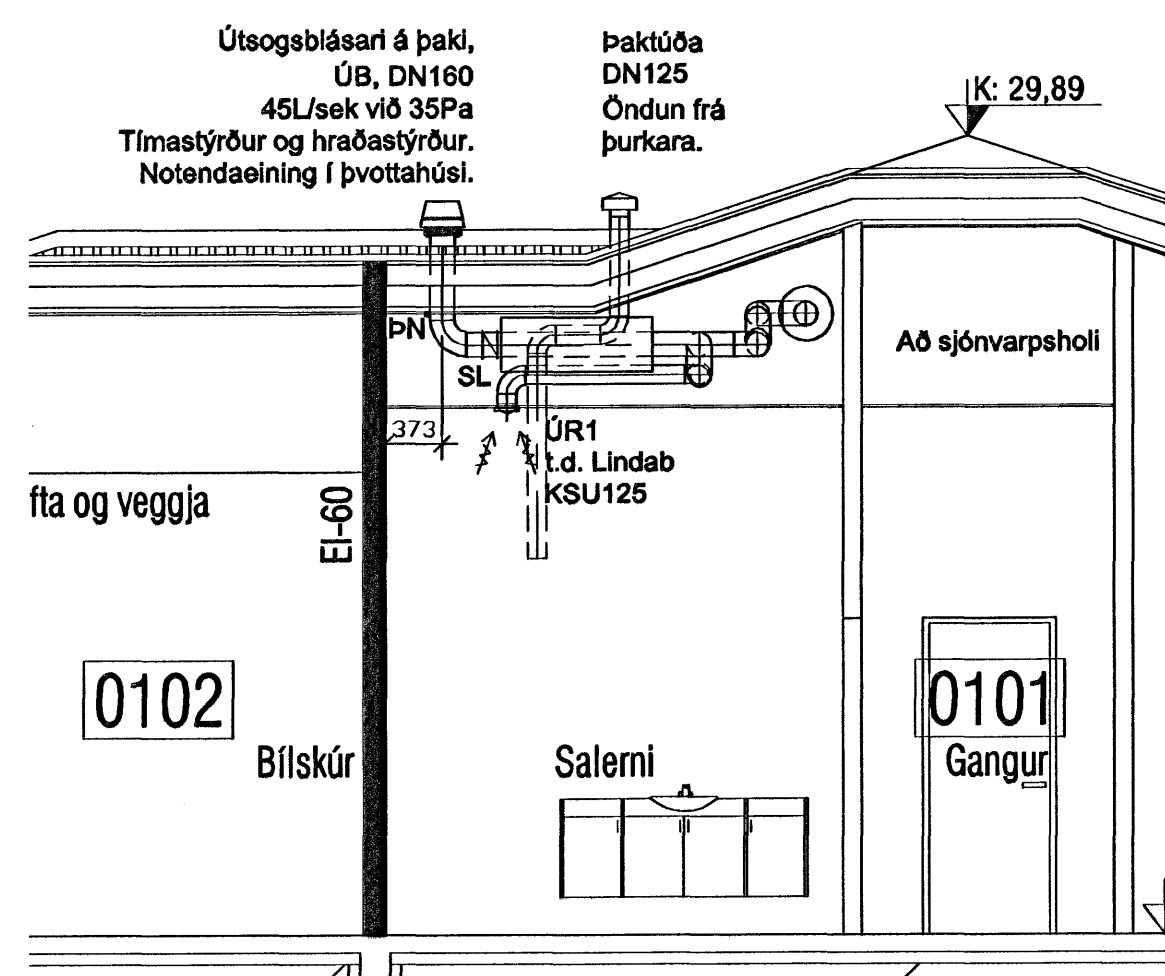
Grunnmynd
Mkv. 1:50



A
L100
Mkv. 1:50



B
L100
Mkv. 1:50



ALMENNAR SKÝRINGAR

Í mannvirkinu eru um að ræða útsogskerfi frá salerni, þvottahúsi og sjónvarpsholi sem og fráblásturstenging frá þurkara í þvottahúsi og einnig er fráblástursmöguleiki frá háf/viftu í eldhúsi.

Útsogskerfið er drifið af blásar sem staðsettur er á þaki, uppundir kili húss, ofnafið salerni.

Verkið skal vinna að öllu leyti í samræmi við Byggingareglugerð, Reglugerð um brunavarnir og brunamál og Reglugerð rafmagnseftirlits ríkisins.

Stokkar og tengistykki eru almennt sívalir. Kerfi skal minnst uppfylla þéttleikaflokk B samkvæmt DS 447.

Stokkar innadyra eru úr galv. stálpötum, lágmarksþykkt sem hér segir:
- Þvermál eða stærsta hlið < 500 mm, skal þykkt vera að lágmarki 0,6 mm
Stokkar, túður og annar búnaður staðsett utandyra skal sérstaklega gert fyrir það að vera utandyra í röku sjávarloftsumhverfi til langframa.

Stokkar innadyra skulu hengdir í burðarvirki þaks eða á vegg með 10 mm snitteinum, múrboltum eða klemmum af viðurkenndri gerð. Mesta fjarlægð milli upphengja er 2 metrar.

Gegnumtök í gegnum þak skal þétta tryggilega og á viðurkenndan hátt. Þétting og frágangur allur skal taka tillit til annars frágangs á þaki s.s. einangrunar, borðaklæðningar og fl. Blásara skal festa tryggilega og ganga þannig frá honum að leiðnihjóð berist ekki frá honum niður í stökkakerfi.

Allar brunapéttingar skulu vera samkvæmt reglum Brunamálstofnunar. Brunapéttingar skal framkvæma með viðurkenndum efnum.

KERFISLÝSING

Loftræst er úr innrymum með einum útsogsblásara (ÚB) sem er staðsettur á þaki. Útsog er í gegnum ventila (ÚR1 og ÚR1) í hverjum rými og blásið upp fyrir þak.

Kerfið er ræst með aðalrofa í stjórntöflu, en afkastastýrt af skynjuðum sogþrýstingi (PN) í stökk neðan blásara og af klukku. Við gangsetningu opnar spjaldloka SM1-1 og blásari ÚB1-1 fer í gang. Afköstum þakblásara stórnast af stjórntöðu (SS, staðsett í þvottahúsi). Stjórntöðu skal vera með klukku sem gerir gerlegt að keyra dagkeyrslu (þrýstivalstilling 1) og næturkeyrslu (þrýstivalstilling 2) blásara þar sem valinn þrýstingur/afköst eru stöðugt borin saman við skynjaðan þrýsting (skynjað af PN). Ennfremur skal vera gerlegt að grípa handvirkt inn í afköst blásara hvenær sem er. Kerfi stillist í upphafi miðaða við full afköst á öllum loftventlum.

Við boð frá brunaviðvörðun- eða þjófavarnar- kerfi, stöðvast blásari, spjaldloka lokar og bilunarljós kviknar á stjórntöðu.

Stjórntöðu með rofum/hnöppum og gaumljósum er staðsett á neðri hæð, við hlið stjórntöðvar er kerfismynd.

TÆKJALISTI

- ÚB Útsogsblásari á stökkenda ofan þaks, afköst 45 m³/tíma við 35 Pa.
- PN Þrýstinemi í stökk, skynjar sogafköst kerfis
- SM Spjaldloka með mótör DN160, tvístöðu með fjöður
- SS Stjórntöðu fyrir afkastastjórnun blásara, byggt á mældum sogþrýstingi
- ÚR1 Útsogsrist/ventill DN125, stillanleg
- ÚR2 Útsogsrist/ventill DN160, stillanleg

Artun byggingaárita			
Artun samræmingarárita			
Ugðuferill			
NÚMÉR	DAGS	SKÝRINGAR	BREYTT AF

Samþykkt þann
28 JUNI 2007
Byggingufultrúinn í Hafnarfirði
F.h. Sigurbjartur Halldórsson

Oktagon ehf
Verkefni- og ráðgjafaröðunasta
Islandská 83, 221 Hafnarfirði
Sími: +354 403 8372 | Netfang: hofna@oktagon.is
www.oktagon.is | V. 030300-1000

VERK:
Hafravellir 8
Íbúðarhúsnæði
Hafnarfjörður

HEITI:
Grunnmynd 1. hæð
Almennar skýringar - Sníðmyndir
Loftræstikerfi

BLAÐ:
L100

FAFNAÐ: SHG
TÆKJALISTI: SHG
KVAÐI: 1:50 - A1

NAFN OG E.T. HÖNNUNAR:
S. Hjörtur Guðjónsson, 110167-5989

ÚTGAFA:
Fr.

ARTUN HÖNNUNAR:
S. Hjörtur Guðjónsson

DAGI FRAMTÖRFA:
14. feb. 2007

D:\oktagon\Verkefni\08-0101_Hafravellir_8\08-Loftræsting