

HÖNNUNARFORSENDUR BURÐARVIRKJA:

STEYNSTEYPA:

STEYPA OG STEYPUGÆÐI SKAL VERA Í SAMRÆMI VIÐ BYGGINGARREGLUGERÐ OG ÍSLENSKA STAÐLA ÍST 9 OG ÍST 10. FRAMKVÆMDAFLOKKUR B.

STYRKLEIKAFLOKKUR	C 25
ÞYKKLEIKAFLOKKUR.	ÞF(SIGMÁL) 80-10 MM
ÍBLÖNDUNAREFNI.	LOFTBLENDNI 4.5-5.5%
SEMENTSMAGN	EKKI MINNA EN 300 kg/m³ V/S < 0.55
STÆRSTU EFNISKORN.	D<32MM
	19 MM Í ÁSTEYPULAGI Á HOLPLÖTUR OG Í VEGGSKEL
	9 MM Í 50-150 MM STEYPULAGI NEÐST Í VEGGJUM
	Á STEYPUSKILUM OG Í RAUFUM (FÚGUM) HOLPLATNA.

POLREIKNINGAR BENTRAR STEYNSTEYPU ERU GERÐIR SAMKVÆMT ÍSLENSKUM STAÐLI ÍST 14

BENDISTÁL:

BENDISTÁL SKAL VERA Í SAMRÆMI VIÐ ÍST 10 OG NS 3570

STÉTT STÁL ST 37 (MERKT MEÐ R Á TEIKNINGUM)	LÁGMARKS SKRÍÐMÖRK 370MPa
KAMBSTÁL KS40 (MERKT MEÐ K Á TEIKNINGU)	LÁGMARKS SKRÍÐMÖRK 400MPa
RAFSDÍN BENDINET	LÁGMARKS SKRÍÐMÖRK 500MPa

STÁL: (STÁLVIRKI)

STÁLBITAR, - SÚLUR OG AÐRIR STÁLHLUTIR SKULU VERA ÚR STÁLI ST 37.Z MEÐ LÁGMARKSSKRÍÐMÖRK 370MPa OG VERA Í SAMRÆMI VIÐ KRÖFUR SVK. ÞÝSKUM STAÐLI DIN. 17.100 (EÐA NS 1692). RYÐVERJA SKAL ALLT STÁL Á VIÐURKENNDAN HÁTT. T.D KRÖMBUNDIN MÁLNING 100 MY. ÞOLREIKNINGAR STÁLVIRKJA ERU GERÐIR SKV. ÍSLENSKUM STAÐLI ÍST/DS 412. SUÐUTÁKN ERU SKV. ÍSLENSKUM STAÐLI ÍST 63.

TRÉ: (TRÉVIRKI)

TIMBUR Í BURÐAVIRKI SKAL UPPFYLLA KRÖFUR ÍSLENSKS STAÐALS ÍST 15 SJÁ EINNIG ÁKVÆÐI Í BYGGINGARREGLUGERÐ OG ÞAR Á MEÐAL ÁKVÆÐI UM FÚAVÖRN. ÞOLREIKNINGAR TRÉVIRKJA ERU SKV. ÍSLENSKUM STAÐLI ÍST/DS 413

BOLTAR, NAGLAR O.FL. Í BURÐARVIRKI:

BOLTAR SKULU VERA AF VIÐURKENNDRI GERÐ MEÐ STÁLGÆÐUM ST 37 EÐA BETRA.

NAGLAR SKULU VERA FERSTRENDIR OG AF VIÐURKENNDRI GERÐ Í ÞÖKUM OG ÞAR SEM RAKI ER SKULU BOLTAR, NAGLAR OG GIRÐI VERA HEITSINKHÚÐAÐ. ALLAR SÉRSMÍÐAÐAR STÁLFESTINGAR VEGNA ÞAKVIRKIS SKAL HEITSINKHÚÐAÐ.

ÁLAG Á BYGGINGARHLUTA:

NOTAÁLAG ER SKV. ÍSLENSKUM STAÐLI ÍST 12	P=3.0 KN/m². MILLIVEGGIR 1.0KN/m²
EIGINPUNGI ÞAKS	q=0.3 KN/m²
VINDÁLAG " " " " ÍST 12	q=1.2 KN/m²
SNJÓÁLAG " " " " ÍST 12	1.0 KN/m²
JARÐSKJÁLFTAÁLAG SKV. " " ÍST 13	
ÁLAGSSTUÐLAR ERU " " ÍST 12	

ÁLAG Á UNDIRSTÖÐUGRUNN:

UNDIRSTÖÐUR ER MIÐAÐAR VIÐ AÐ HVÍLA Á ÞJAPPADRI FROSTFRIRRI BÓLSTRABERGS-FYLLINGU. E2>120MPa.

ÞÁ SKAL HLUTFALLIÐ E2/E1, EKKI VERA STÆRRA EN 2.1 NEMA E1 SÉ STÆRRA EÐA JAFNT OG 60% AF KRÖFUM TIL E2.

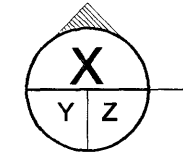
MESTA ÁLAG Á GRUNN 0.30MPa

MINNSTA LEYFILEGA ÞYKKT FYLLINGAR ER 300 MM.

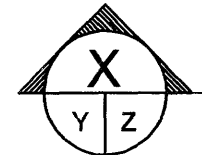
GRUNNPLATA SKAL HVÍLA Á VEL ÞJAPPADRI BÖGGLABERGSFYLLINGU.

ÝMSAR SKÝRINGAR VIÐ TEIKNINGAR O.FL.:

ÓNEFND MÁL Á TEIKNINGUM ERU Í MM, ÞVERMÁL JÁRNA ER UPPGEFIÐ Í MM OG HÆÐATÖLUR (-KÓTAR) ERU Í M Í M.



TÁKNAR SNIÐ X SEM TEKID ER AF TEIKNINGU NR. Y OG SÝNT ER Á TEIKNINGU NR. Z



TÁKNAR HLIÐARMYND X SEM TEKIN ER AF TEIKNINGU NR. Y OG SÝNT ER Á TEIKNINGU NR. Z

///	TÁKNAR	STEYPUSKIL
---	"	YFIRBORÐ KLAPPAR EÐA MÓHELLU
---	"	YFIRBORÐ JARÐVEGS EÐA FYLLINGAR
GK	"	GÓLFKÓTI ÞÞ MERKIR PLÖTUÞYKKT Í MM.
K	"	KAMBSTÁL KS 40
R	"	SLÉTT STÁL ST 37
c/c	"	FJARLÆGD MILLI JÁRNA (SPERRA) MÆLT MIÐJU Í MIÐJU
#	"	AÐ SAMA FJARLÆGD SÉ Á MILLI JÁRNA Í BÆÐAR ÁTTIR. (MÖSKVAR SÉU KVADRATÍSKIR)
---	"	JÁRN Í NEDRI BRÚN PLÖTU
---	"	JÁRN Í EFRU BRÚN PLÖTU
"a"	"	JÁRN SAMSÍÐA ÞESSU MERKI KOMA NEÐST Í PLÖTU 2K12 L=1200MM. JÁRNIN NÁ: 500MM UPP FYRIR EFRU BRÚN PLÖTU (Á STÖÐUM MERKT MEÐ "a")
K10c/c200	"	10MM KAMBSTÁL MEÐ 200MM MILLIBILI MÆLT MIÐJU Í MIÐJU.
3N 3"	"	TÁKNAR 3STK 3" NAGLAR

KAMBSTÁL VÍXLLEGGIST ÁN ENDAKRÓKA: K8 UM 320MM, K10 UM 400MM, K12 UM 500MM, K16 UM 640MM, K20 UM 800MM.

STEYPULAG AÐ JÁRNUM SKAL VERA: 30MM Í UNDIRSTÖÐUM OG ÚTVEGGJUM, 20MM Í INNVEGGJUM OG BITUM INNI, 15MM Í PLÖTUM INNI, 30MM Í PLÖTUM ÚTI OG BITUM ÚTI, 35MM Í SÚLUM.

Í EFRU OG NEDRI BRÚN ALLRA UNDIRSTÖÐUVEGGJA SKAL LEGGJA 2K12. JÁRNIN SÉU SAMFELLD OG BEYGJAST HEIL FYRIR HORN. (SJÁ SÉRMYNDIR Á ÞESSU BLAÐI)

JÁRNUM Í NEDRI BRÚN PLÖTU OG JÁRNUM Í VEGGJUM ÞAR SEM TVÖFÖLD GRIND ER SKAL HALDIÐ Í RÉTTRI FJARLÆGD FRÁ MÖTUM MEÐ ÞAR TIL GERÐUM KUBBUM. JÁRNUM Í EFRU BRÚN PLÖTU SKAL HALDIÐ Á SÍNUM STAÐ MEÐ ÞAR TIL GERÐUM STÖLUM (T.D. ÚR R10) OG SKAL EKKI VERA MEIRA BIL Á MILLI STÓLA EN 1000MM ÞANNIG AÐ GRINDIN HREYFIST SEM MINNST. AÐ ÖÐRU LEYTI SKAL NOTA FJARLÆGÐAR KLOSSA T.D. ÚR PLASTI.

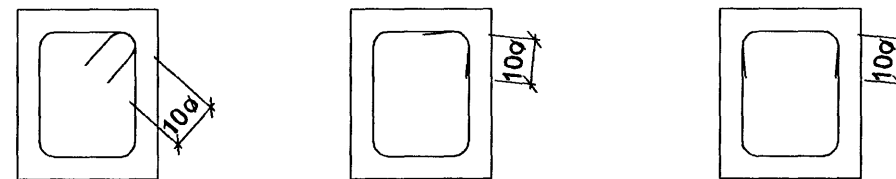
JÁRN SKAL BINDA SAMAN MED BINDIVÍR, ÞAÐ ÞÉTT AÐ EKKI SÉ HÆTTA Á AÐ JÁRN HREYFIST ÚR STAÐ ÞÓ GENGIÐ SÉ Á JÁRNUM EÐA ÞEGAR STEYPA ER TITRUÐ.

ALLA STEYPU SKAL TITRA OG SKAL MIÐA STEYPUMÓT VIÐ ÞAÐ.

STEYPUMÓT SKULU VERA SKV. ÍSLENSKUM STAÐLI ÍST 10 BITAMÓT OG UNDIRSLÁTT UNDIR PLÖTUR SKAL GERA MEÐ YFIRHÆÐ SEM NEMUR 0,3% AF HAFI BITA EÐA STYTTRA HAFI PLÖTU. ÖRYGGISSTÖÐIR (100x100MM) SKAL SETJA UNDIR BITA OG PLÖTUR MEÐ HÆFILEGU MILLIBILI.

GRUNNPLATA SKAL HVÍLA Á VEL ÞJAPPADRI GRÚSAR- EÐA HRAUNFYLLINGU.

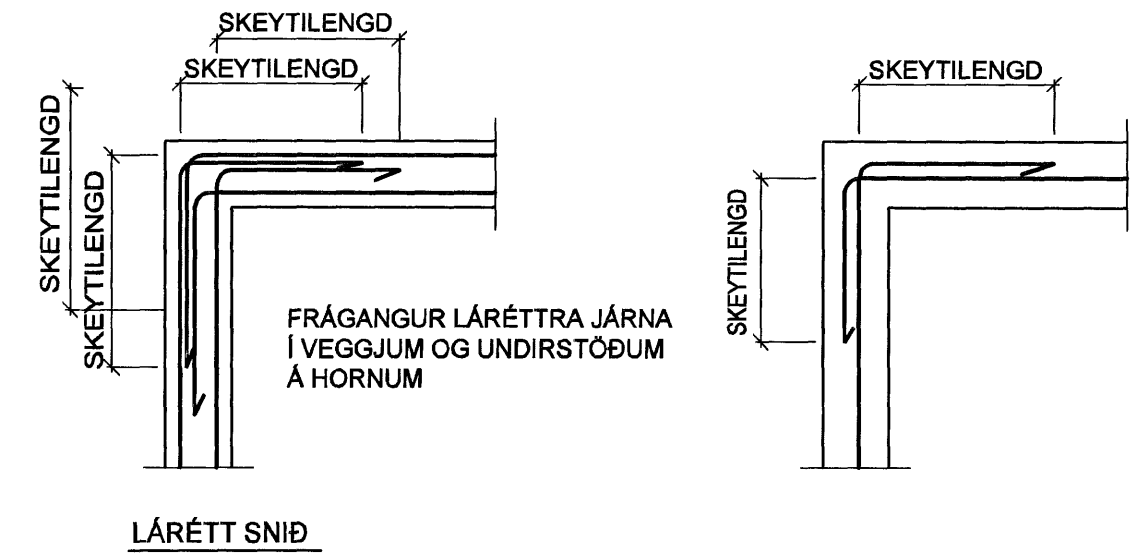
UM LYKKJUR GILDIR ENNFREMUR



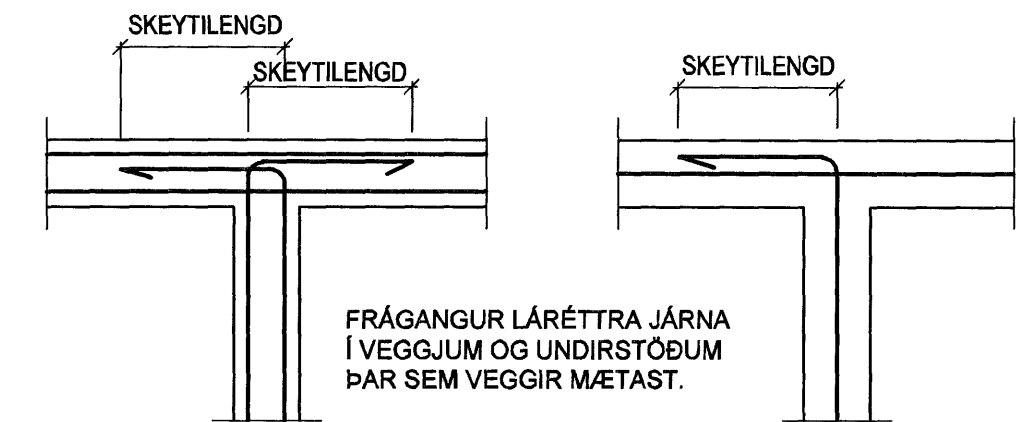
SKKEYTILENGD RAFSDÖNNNA BENDINETA

LÁMARKSSKEYTILENGD ER SKV. EFTIRFARANDI TÖFLU.

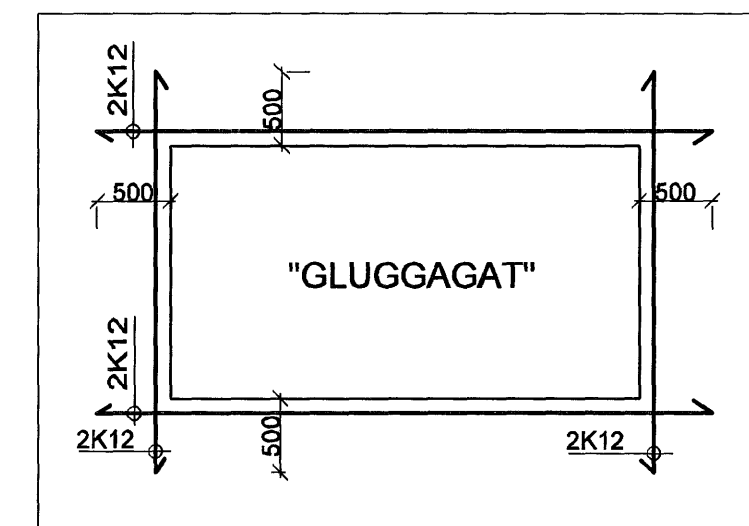
ÞVERMÁL STANGA. Ø (MM)	5	6	7	8
SKKEYTILENGD ÞVERJÁRNA	EINN HEILL MÖSKVI ÞÓ MINNST 150MM	TVEIR HEILIR MÖSKVAR ÞÓ MINNST 200MM		
SKKEYTILENGD BURÐARJÁRNA	ÞRÍR HEILIR MÖSKVAR ÞÓ MINNST 300MM	ÞRÍR HEILIR MÖSKVAR ÞÓ MINNST 300MM		



LÁRÉTT SNIÐ

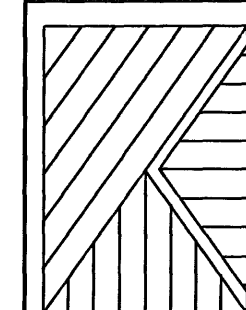


LÁRÉTT SNIÐ



JÁRN KRINGUM GLUGGA EÐA DYR NEMA ANNAD SÉ SÝNT Á TEIKNINGUM

JARÐHÚS VIÐ HAFNARFJARÐARKIRKJU



STRANDGATA 51, HAFNARFIRÐI

HÖNNUNARFORSENDUR BURÐARVIRKJA OG ALMENNAR SKÝRINGAR

VERKÞJÓNUSTA KRISTJÁNS EHF
Reykjavíkurgvegur 68, 220 Hafnarfjörður Sími 565-2100 Fax 565-4050

Hannað: KS/ASP	Teiknað: ASP	Mælikv.: --	Verk nr.: 601
Nr.	Dags:	Breyting:	Af:
Samb.: A. Smári Þorvarðarson	Dags.: 27.02.06	Flokkur: B SK	Blað nr.: 01