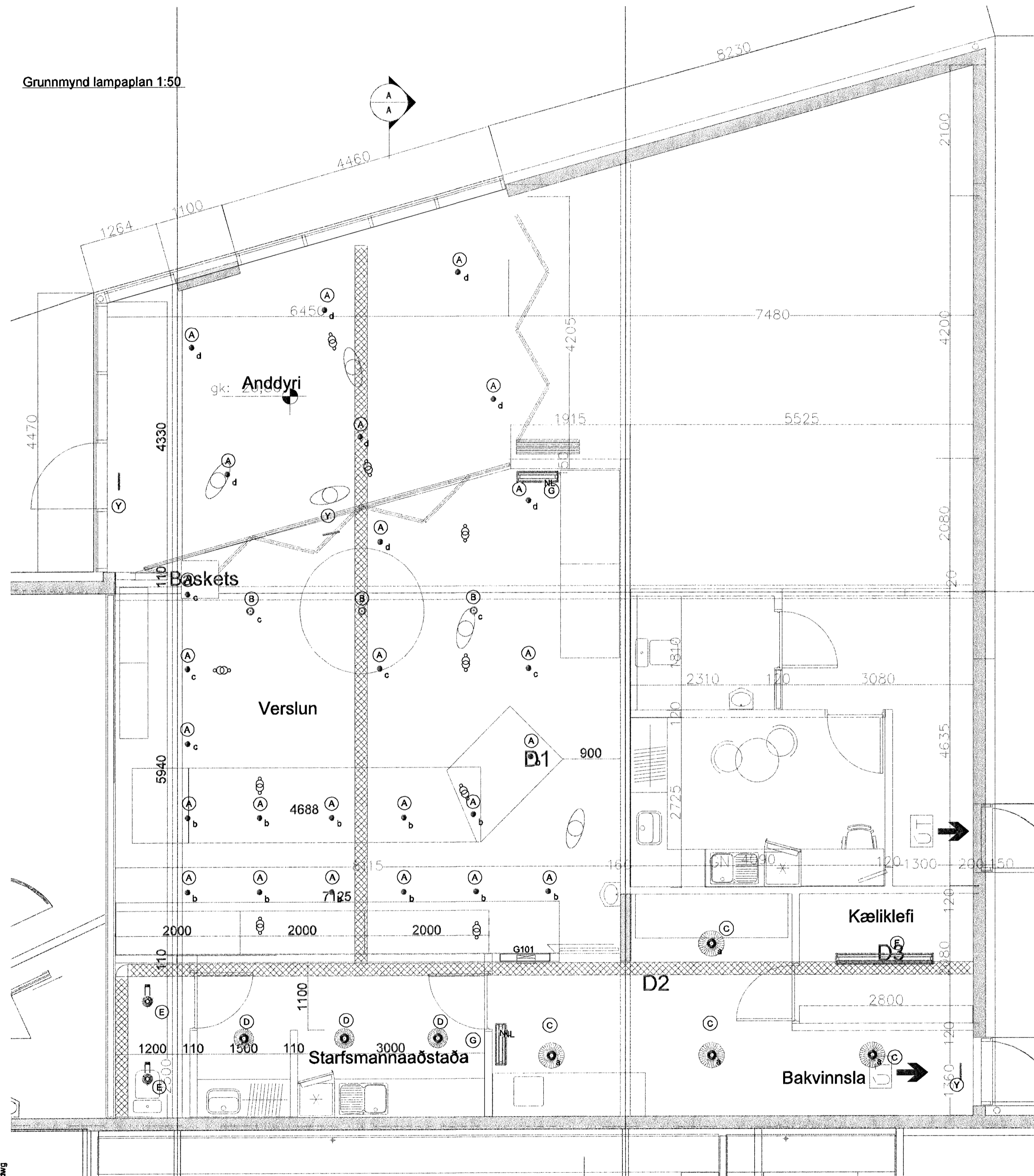
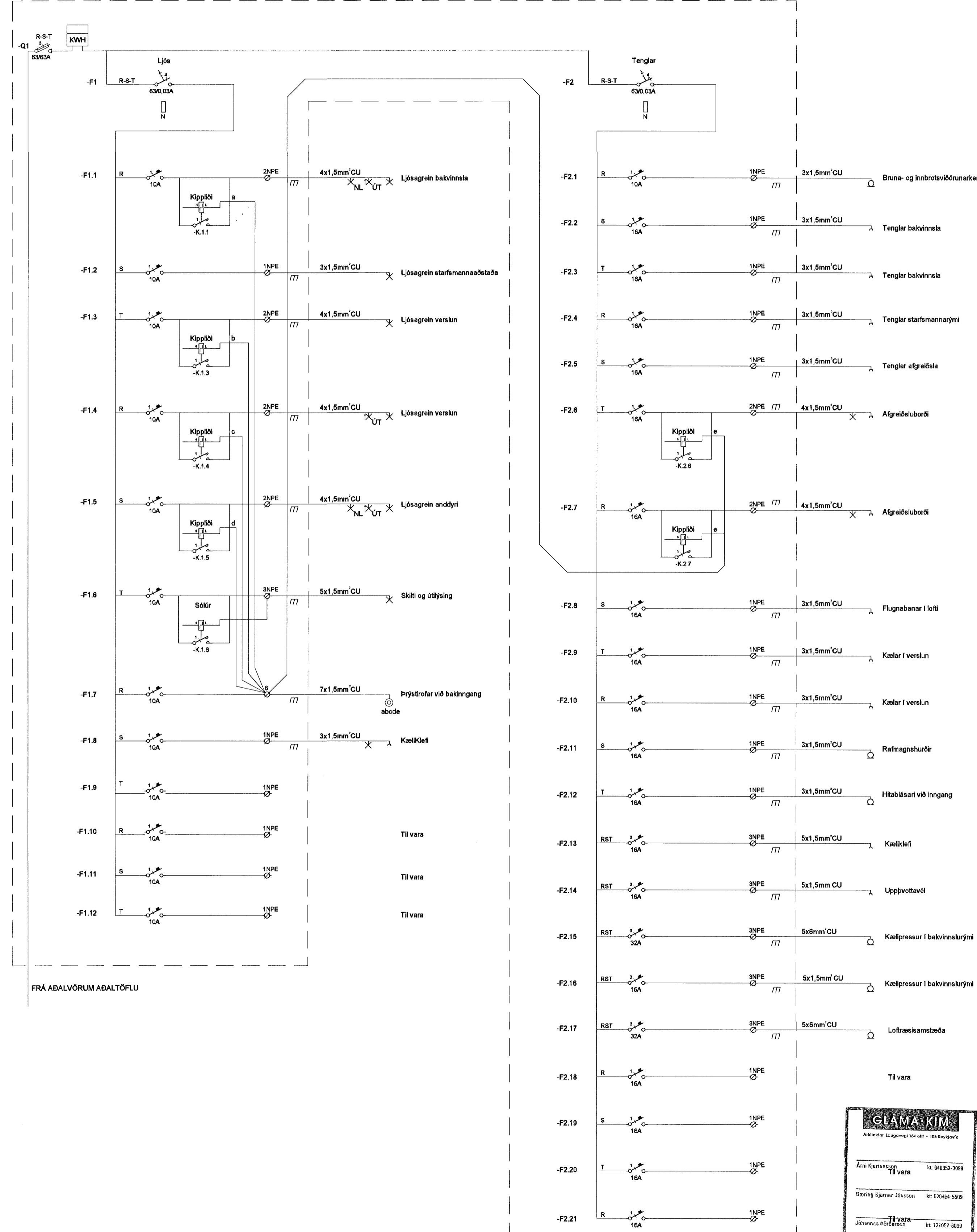


Einlinamynd

Grunnmynd lampaplan 1:50



GREINATAFLA G101



FRÁ ADALVÖRUM ADALTÖFLU

SKÝRINGAR

- Almennar skýringar:
- Öll rör frá töflu að fyrstu dós skulu vera 20mm.
 - Öll rör fyrir smáspennulagnir skulu vera 20mm.
 - Tenglar og rofar eiga að vera í Hæð:1100mm nema annað sé tekið fram á teikningu.
 - Allar utanliggjandi lagnir skulu lagðar í rör úr ryðfríu stáli. -Tenglar,rofar og annar búnaður í verslun og bakvinnslu skal vera að lágmarki IP44 að þéttleika.
 - Öll mál eru gefin upp í mm og er alltaf miðað við fullfrágengin gólf.
 - Öll mál miðast við miðja dós, nema annað sé tekið fram.
 - Viðað er til sérteikninga arkitekts varðandi nákvæmar staðsetningar á búnaði og innréttingum.
 - Málmhluti lagna, strengstiga, lampa og rafbúnaðar skal jarðbinda vandlega
 - Allar rafagnir og frágangur þeirra skulu vera í samræmi við Reglugerð um raforkuvirki.
 - Þessar athugasemdir eiga við ef annað kemur ekki fram á teikningu.

- 1 Tenglar á loft fyrir flugnagildrur.
- 2 Lögn frá töflu að tengiboxi skal lögd í gólf í 20mm róni úr ryðfríu stáli
- 3 Tengibox skal vera úr ryðfríu stáli og staðsett rétt fyrir ofan gólf og lögn í gólfu tekin inn í box með státlöfustúti. Í bakíð á boxinu skal setja tengil með IP68 að þéttleika. Allar þéttingar á tengingum í og við tengibox skulu jafnast á IP 67 þéttleika .
- 4 Endanleg staðsetning á tengingu á loftræsisstæðu skal miðast við staðsetningu búnaðaru (sjá lagnateikningu).
- 5 Tenging f/brunaviðvörðunartöð
- 6 Að simainntaki (tæknirými hjá Bónus)
- 7 Endanleg staðsetning tengidósar ákvarðast af endanlegri staðsetningu búnaðar.
- 8 Tenglar f/kælitæki endanleg staðsetning þeirra ákvarðast af endanlegri staðsetningu búnaðar.
- 9 Tengidós fyrir auglýsingaskilti endanlega staðsetning ákvarðast af endanlegri staðsetningu búnaðar.
- 10 Tengidós fyrir raðfrífar hurðir. Staðsett við loft

- Lampar:
- A 50W halógen lampi
 - B Hangandi lampi (uppl. hjá arkitekt)
 - C Prisma kúpull 1x70W MH í hæð 3m frá gólf
 - D Prisma kúpull 1x26W sparpera í hæð 3m frá gólf
 - E Innfelt strokkaljós 1x13W sparpera
 - F Utanliggjandi flúrlampi 2x58W IP65
 - G Utanliggjandi Neyðarlampi 2x10W Halógen í hæð 2500mm frá gólf með rafhlöðu og prófunar-búnaði. Lampi skal lýsa við straumrof.
 - Y Út ljós niður

Útg. Dags. Skýring Hannad/Yfirfarð



VERKFRÆÐISTOFA					
B.E.JARHRAUN 20 - 220 HAFNARFJÖRÐUR - KENNIT. 710796-2899					
vsb@vsb.is Sími 585 8600 Fax 585 8610 www.vsb.is					
Áritun sérhönnuðar Ragnar Viktor Karlsson Kt: 220470 5129 <i>Ragnar Karlsson</i>					
Verkefni Fiskisaga Tjarnarvellir 15 Hfj					
Verkhúsi Rafkerfi Lampaplan og einlínamynd Grunnmynd					
Hannad	HJ	Talcaad	Yfirfarð	Kvarði	Síða
Dags.	08.12.2006	Verkefni	06838	Talcaad	1:50 / A1
		Teikning	R201/R600	Útgáfa	-

GLAMA KIM
Aðiltektur Langveggrái 104-106 - 105 Reykjavík

Árni Kjartansson Kt: 040252-3095
Bering Bjarnar Jónsson Kt: 020464-5509
Jónhannes Þóroddsson Kt: 121054-0028
Sigrún Kjörlaug Kt: 121054-2299
Sigrúnur Haldrason Kt: 100387-2009

V:\2006\06838\06838 - Fiskisaga Tjarnarvellir 15\Skýringar\Lampaplan.dwg