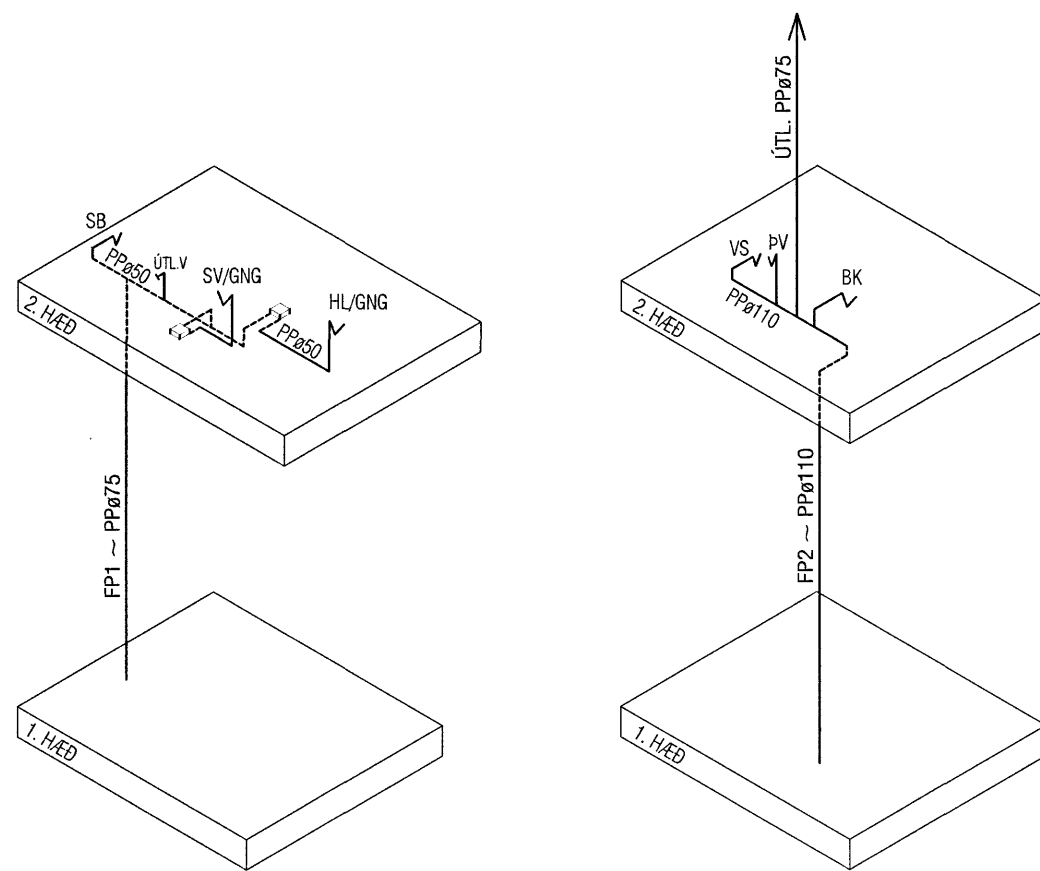


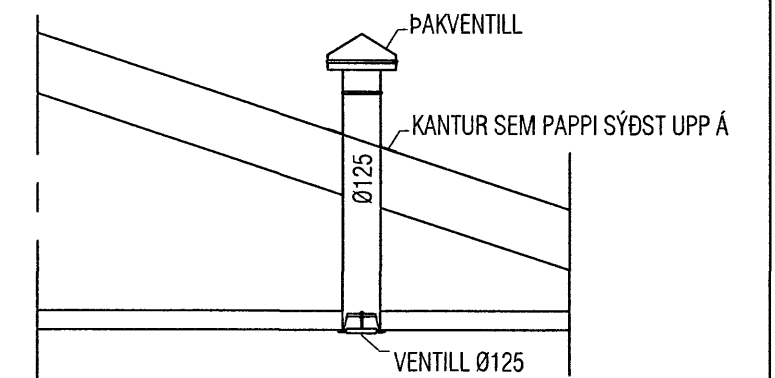
RÚMMYND NEYSLUVATNSLAGNA  
LAGNIR ERU ÚR ÁL / PEX EDA P-PEX RÖRUM SJÁ L-01



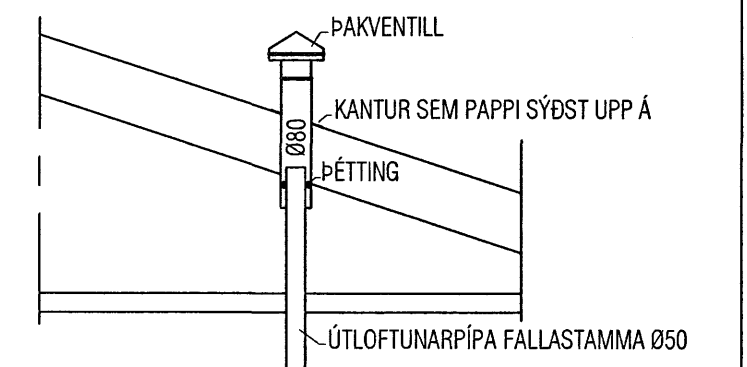
RÚMMYND FALLSTAMMA

**ÞVERMÁL NEYSLUVATNSL.**

Á teikn.	Pex	Ál / pex
ø16	ø16*2,2	ø16,2*2,6
ø20	ø20*2,8	ø20*2,9
ø25	ø25*3,5	ø25*3,7
ø32	ø32*4,4	ø32*4,7
ø40	ø40*5,5	ø40*6,0
ø50	ø50*6,9	/



Snið í lofttúður fyrir loftþræsingu  
1:20



Snið í lofttúður fyrir fallþípur  
1:20

**Samþykkt þann**  
**18 JULI 2007**  
Byggingfulltrúinn í Hafnarfirði  
F.h. Sigurbjartur Halldórsson

<b>VEKTOR</b> - hönnun og ráðgjöf - Nýbýlavegi 6, 200 Kópavogi.		Sigurður Hafsteinsson byggingatæknifræðingur Kl. 030859-7749 sími: 554-6650 fax: 554-6669.	
Teikn. nr.	Tilvisun á teikningu	Br.	Dags.
Samþykkt			
KVISTAVELLIR 52, HAFNARFIRÐI		PRIFALAGNIR	
RÚMMYND		RÚMMYND	
Hannað	Teiknað		
EK	EK		
Dagsetning	Verk nr.	Mælikvarði	Teikn. nr.
06.05.'07	A-06-06-36	1:50	L-21

ATH!  
Stærð og nákvæm staðsetning á götum fyrir frárennslis, neysluvatns-og hitalagnir skal ákvarða í samráði við eiganda og þípara.