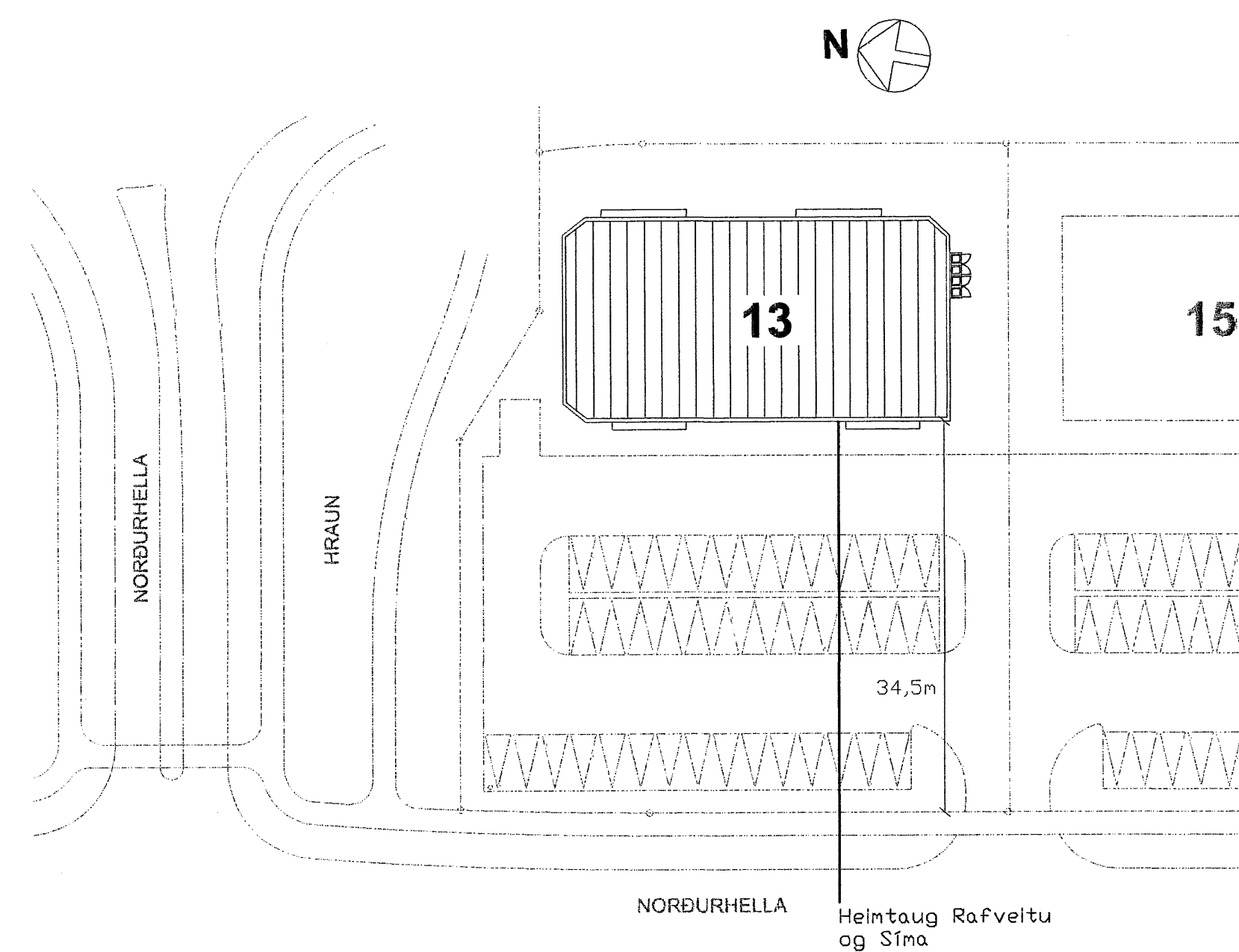
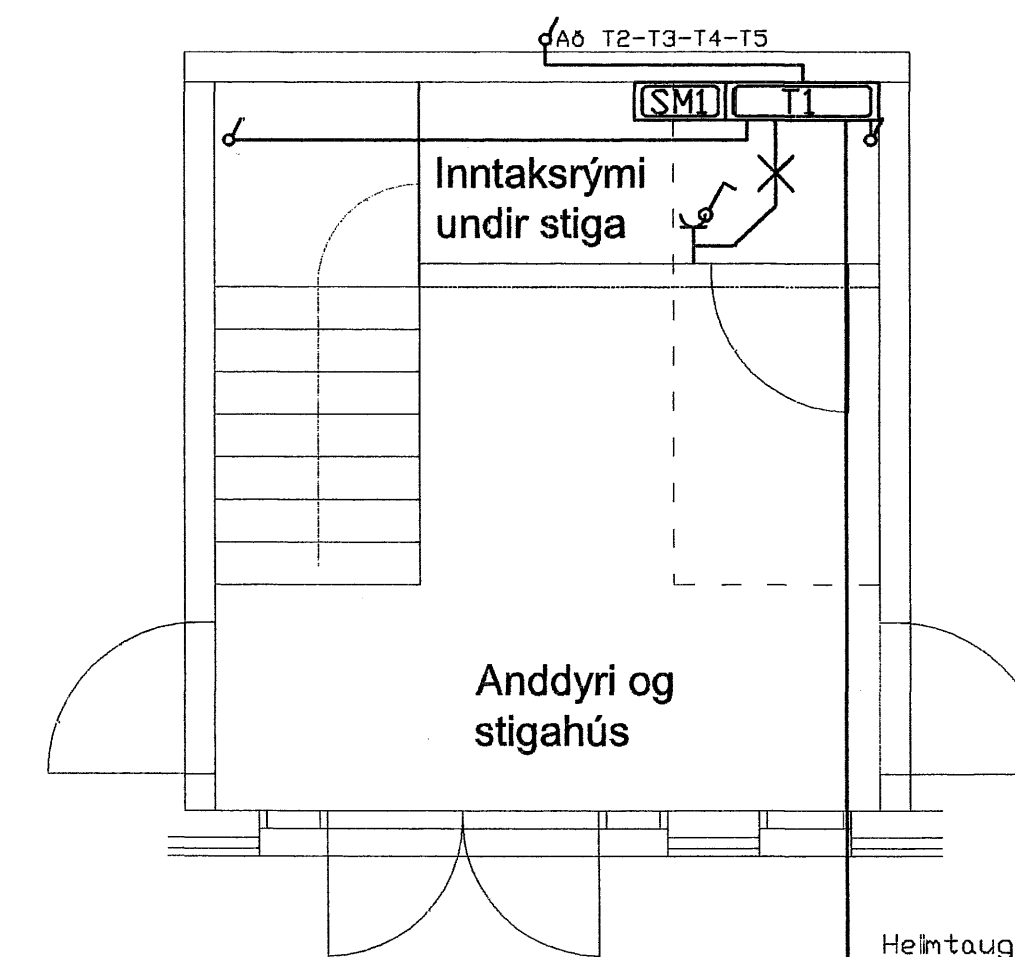


SNÍÐ AA MKV. 1:50



AFSTÖÐUMYND MKV. 1:500

Skýringar
 Raflagnir séu plaststrengir 3x1,5q, utanáliggjandi í 20mm plastpípum eða lagnarennu. Þar sem við er komið, svo sem í léttum veggjum skulu lagnir vera í vegg og séu 16mm plastpípum, ídregnar 3x1,5q ídráttarvör, Málstraumur rafbúnaðar sé í samræmi við stærðir yfirstraumsvarna, samkvæmt töfluteikningu, (eihnínmynd).
 Hæð tengla, loftnetstengla og símatengla skal vera 20cm.
 Hæð rofa, tengla við rofa, skal vera 110cm
 Hæð veggljósa skal vera 180cm
 Hæð útljósa skal vera 200cm
 Þfangreind mál eru miðuð við fullfrágengin gólf, og í miðja dós.
 Öll göt milli brunahólfa skal loka með víðurkenndu brunabéttiefni.
 Staðsetningu á tölvuskáp í skrifstofuhúsnæði 2H skal staðsetja í samráði við húsráðendur.
 Athuga skal öll veggjamál á arkitektateikningu. Þessar skýringar gilda nema annars sé getið



Matt. 19/2 2007
[Signature]

0/507:AP

RAFGEISLI EHF

HAMRABORG 1 KÓPAVOGI Sími: 56 45 100 NETFANG: RAFGEISLI@RAFGEISLI.IS HEIMASÍÐA: RAFGEISLI.IS

Kjartan Sigurðsson Kt: 260353-5009

Skýringar: Raflagnir
 Teikning: Afstöðumynd, Sníð
 Mælikvarði: 1:50
 Blað nr: 1 af 7

Dags.: 26.03.07.
 Hannað: KS
 Teiknað: GK
 Yfirfarið: KS

Verk: Norðurhella 13 Hafnarfirði
 Raflagnir

[Signature]