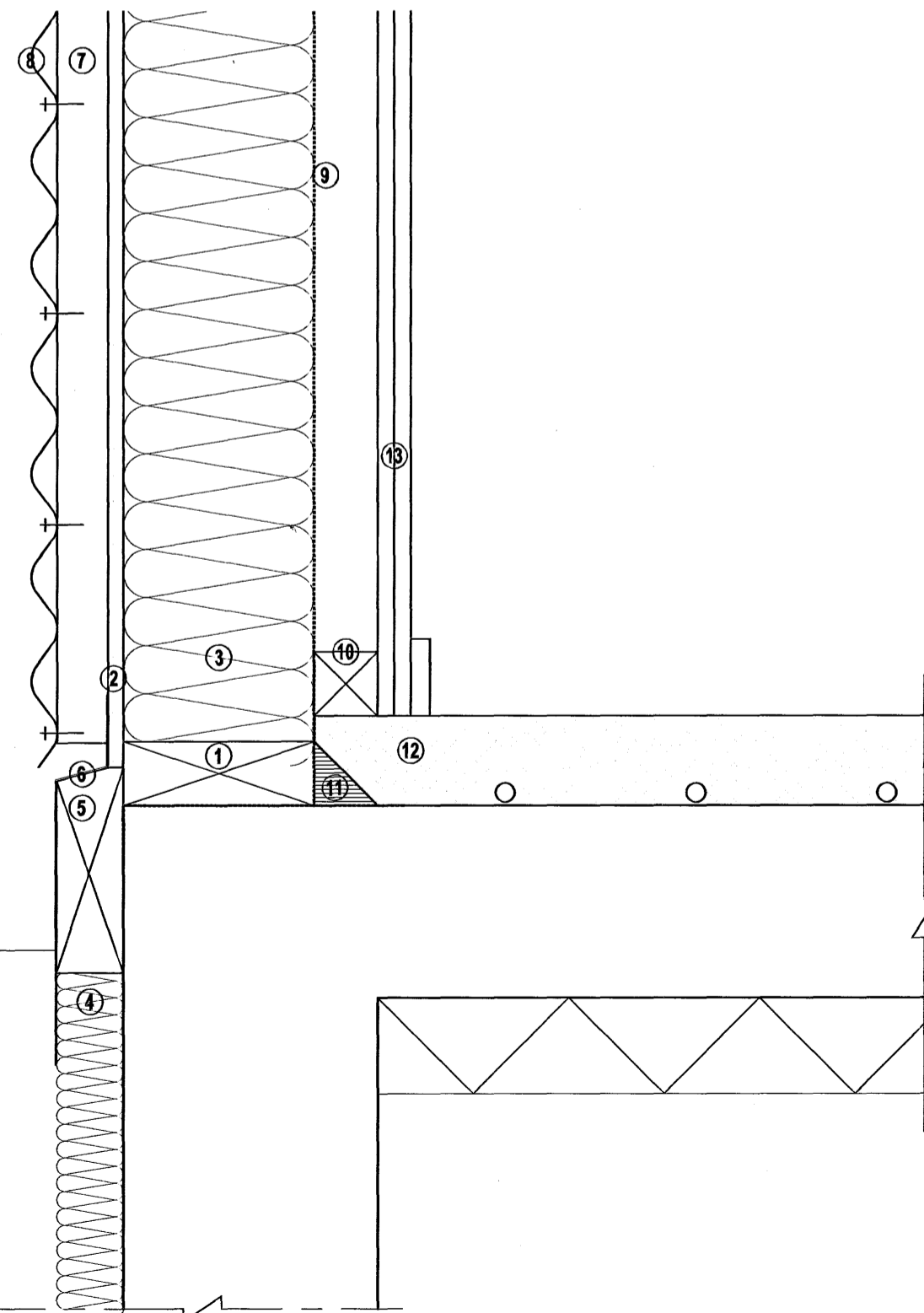


- ① - þakreim 150x50mm
- ② - 12mm vatnslímdur krossviður
- ③ - 150x50mm grindarefni
- ④ - BMF - vinkill 200x200mm
- ⑤ - 25x125mm þakklæðning
- ⑥ - þakpappi
- ⑦ - 22x45 mm þaklektur
- ⑧ - 25x150 mm lokunarborð
- ⑨ - 38x45 mm timburkubbar undir rennub. c/c 300mm
- ⑩ - 0,2mm heitsinkhúðuð blikkáfella
- ⑪ - 38x45 mm loftunarlístar
- ⑫ - bárujárnsklæðning
- ⑬ - 25 mm timbur/loftunarlísti
- ⑭ - 200 mm þakeinangrun /250 mm þaksperrur c/c600 mm
- ⑮ - 150 mm steinullareinangrun
- ⑯ - rakavarnalag
- ⑰ - 45x45 mm rafm.grind c/c 600mm
- ⑱ - tvöfalt lag 13 mm gips
- ⑲ - Ø34mm loftunarrör - 2 pr. sperrubil

deili 2 þakdeili 1:5



- ① - fótrem 150mm x 50mm
- ② - 12 mm vatnslímdur krossviður
- ③ - 150 mm steinull
- ④ - 50 mm sökkuleinangrun
- ⑤ - 50x150 mm sökkulborð
- ⑥ - 0,2 mm heitsinkhúðuð blikkáfella
- ⑦ - 38x45 mm loftunarlístar
- ⑧ - bárujárnsklæðning
- ⑨ - rakavarnalag
- ⑩ - 45x45 mm rafm.grind, c/c 600mm
- ⑪ - flái skv. fyrirmælum framl.gólfhital.
- ⑫ - 65mm gólfilögn og gólfhitalögn
- ⑬ - tvöfalt lag 13 mm gips

deili 1 - sökkuldeili 1:5

Öll mál eru í mm. Málið ekki af teikningum. Öll mál athugist á staðnum. Ósamræmi í teikningum og vafaatriði skal tilkoma arkitektum strax.

Upprunalegur höfundur: Batterið ehf./an\_bss

 Samþykkt þann  
16 JULI 2007

Byggingfulltrúinn í Hafnarfirði  
F.h.Sigurbjartur Halldórsson

Vesturgata 12 a

landnr.202011

v\_12

Verkeikning

DEILI

MKV.: 1:50  
DAGS: 22.06.07  
TEIKNAD: AN/BSS  
SKRÁ: 01-Grunnmynd.dwg

(39)5.01

Jón Ólafur Ólafsson FAI  
kt: 090637-4099

Sigurður Einarsson FAI  
kt: 410457-2789

**BATTERIÐ**  
ARKITEKTAR

kt: 521291-1259  
Trönuhrouni 1  
220 Hafnarfirði

Sigurður Hardarson FAI  
kt: 030446-3999

S: 54 54 700 F: 54 54 701  
Netfang: batteri@arkitekt.is  
Heimasíða: www.arkitekt.is

© BATTERIÐ EHF  
ÖLL AFRIT OG AFRITUN TEIKNINGAR AB HLUTA EÐA Í HEILD ER HÁÐ SKRIFLEGU LEYFI HÖFUNDA