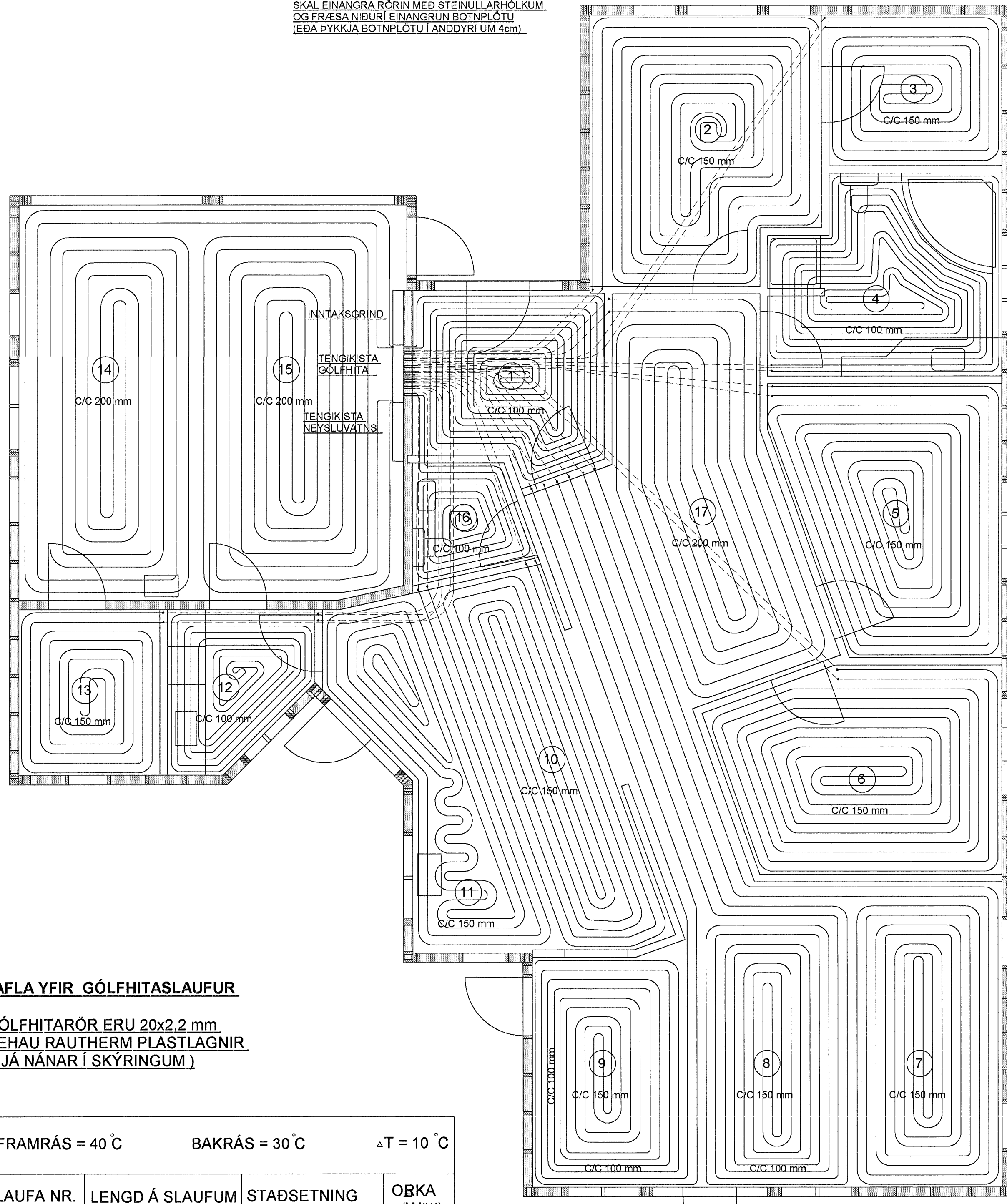


GRUNNMYND AF GÓLFHITALÖGNUM , MKV. 1 :50

ATH. EINANGRA SKAL GÓLFHITARÖR
MEÐ ÁDRAGI ÞARSEM ÞAU LIGGJA AÐ SLAUFUM.
(SÝND MEÐ BROTTINNI LÍNU Á TEIKNINGU)
OG LEGGJAST ÞESSI RÖR NEDST Í BOTNPLÖTU
ÞARSEM RÖRIN LIGGJA ÞÉTT SAMAN Í ANDDYRI
SKAL EINANGRA RÖRIN MEÐ STEINULLARHÖLKUM
OG FRÆSA NIÐURI EINANGRUN BOTNPLÖTU
(EÐA ÞYKKJA BOTNPLÖTU Í ANDDYRI UM 4cm)



TAFLA YFIR GÓLFHITASLAUFUR

GÓLFHITARÖR ERU 20x2.2 mm
REHAU RAUTHERM PLASTLAGNIR
(SJÁ NÁNAR Í SKÝRINGUM)

SLAUF NR.	LENGD Á SLAUFUM (m)	STAÐSETNING	ORKA (Wött)
1	70	ANDDYRI	980
2	100	HJÓNAHERBERGI	1400
3	40	FATAHERBERGI	560
4	85	BADHERBERGI	1200
5	85	HERBERGI	1200
6	85	HERBERGI	1200
7	90	STOFA	1260
8	90	STOFA	1260
9	90	STOFA	1260
10	70	ELDHÚS	980
11	60	ELDHÚS	840
12	45	ÞVOTTUR	630
13	40	GEYMSLA	560
14	80	BÍLSKÚR	1120
15	80	BÍLSKÚR	1120
16	30	SNYRTING	420
17	70	SKÁLI	980

ALLS = 16.970 Wött

SKÝRINGAR :

HITAKERFI :

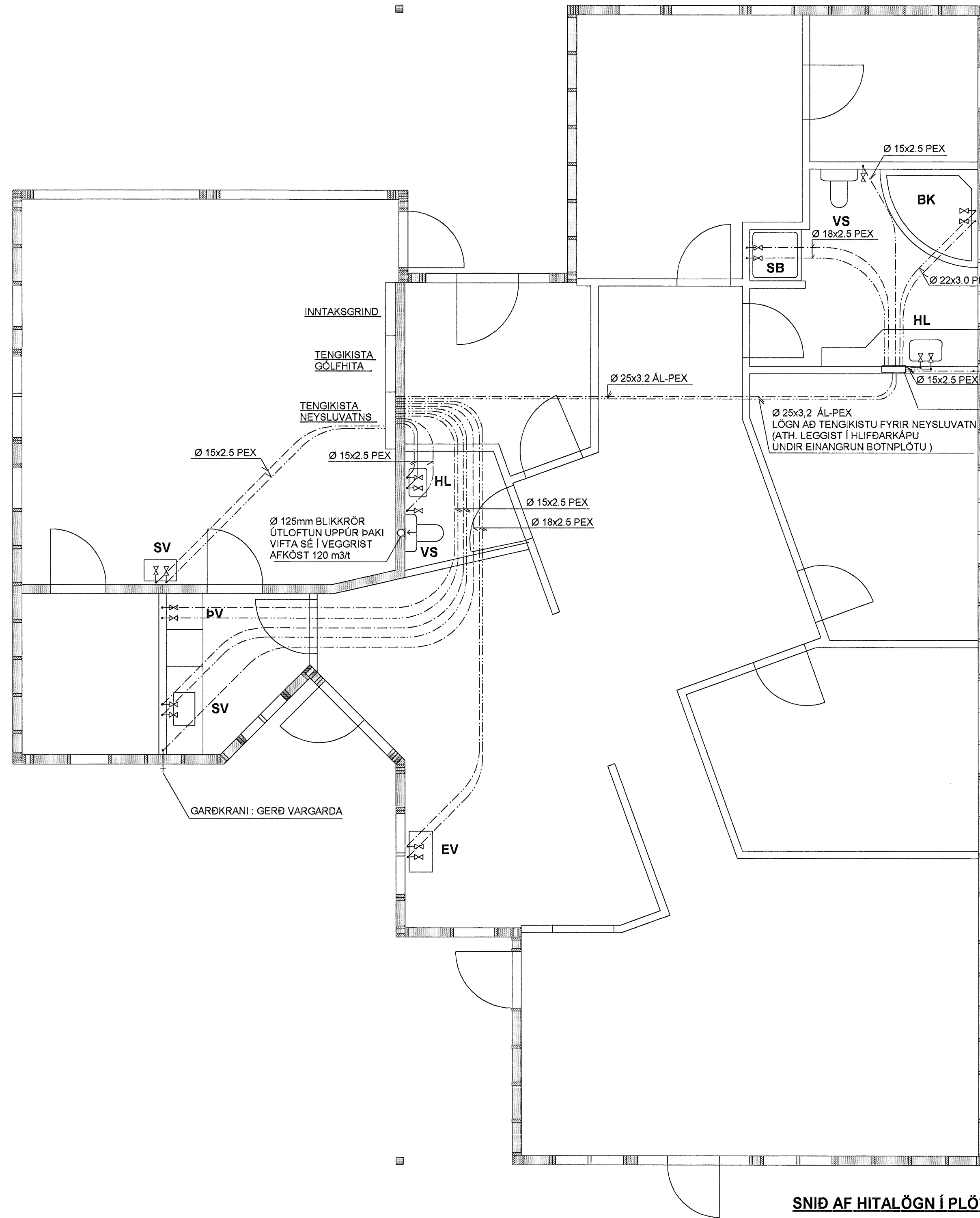
PIPUR Í HITALÖGN (FRÁ GRIND AÐ TENGIKISTU OG AÐ TENGIBOXI OFNA)
ERU SVARTAR STÁLPIPUR SAMKV. DIN 2440 OG SÉU TENGIÞYKKI AF SÖMU GERÐ.

GÓLFHITARÖR ERU 20x2.2 mm REHAU RAUTHERM PLASTLAGNIR (EÐA SAMBÆRIL)
OG ERU ÞÆR LAGÐAR Í STEYPTA PLÖTU EINSOG SÝNT ER Á TEIKNINGU.
FARA SKAL EFTIR LEIÐBEININGUM FRAMLEIÐANDA VARDANDI MEÐHÖNDLUN RÖRANNA
HVER MOTTA ER SJÁLFASTÆÐUR HITAGJAFI OG SÉ HÚN HEIL OG ÓSAMSETT.
GÓLFHITAKERFIÐ ER UPPLÖNDUNARKERFI MEÐ HRINGRÁSARDÆLU OG HITASTÝRÐUM LOKA.
VATNSHITASKYNJARI FYRIR LOKA ER STAÐSETTUR Í FRAMRÁS GÓLFHITAKERFIS OG TRYGGIR AÐ
VATNIÐ FARI EKKI OF HEITT INNÁ SLAUFURNAR. (STILLA SKAL LOKANN Á 40 GRÁÐUR C)
RENNSLI INNÁ HVERJA SLAUFU ER STÝRT MEÐ SJÁLÞVIKNUM HITANEMUM.
SETJA SKAL HLÍÐARHÓLKA UTANUM RÖR ÞARSEM ÞAU FARA Í GEGNUM PLÖTUR OG VEGGI
OG TENGIJAST KISTUM.

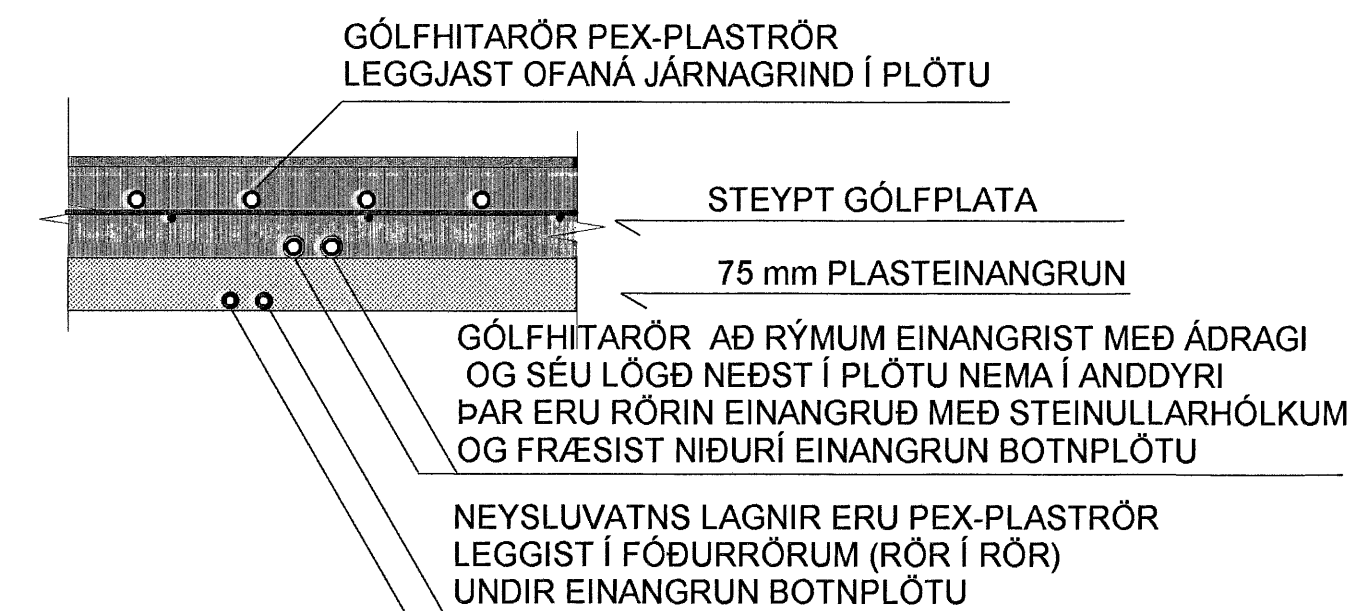
ALLT EFINI OG FRÁGANGUR SÉ SAMKV. ÍST 87 OG GILDANDI REGLUGERÐUM
ALLT EFINI HAFI LAGNAEFNISVOTTUN.

GRUNNMYND AF NEYSLUVATNSLÖGNUM , MKV. 1:50

NEYSLUVATNSLAGNIR ERU PEX-PLASTRÖR
SEM LEGGIST RÖR Í RÖR
LAGNIR AÐ TENGIKISTUM ERU AL-PEX Í FÖÐURRÖRUM.



SNIÐ AF HITALÖGN Í PLÖTU MKV. 1:10



NEYSLUVATNSLAGNIR:

PIPUR Í NEYSLUVATNSLÖGN FRÁ GRIND AÐ TENGIKISTU
ERU AF GERÐinni AL-PEX SAMKV. DIN 16883
ÞAU LEGGJAST Í FÖÐURRÖRUM AF VIÐURKENNDRI GERÐ.
NEYSLUVATNSLAGNIR (FRÁ TENGIKISTUM AÐ TÆKJUM) ERU RÖR Í RÖR LAGNIR
RÖR SÉU PEX-PLASTRÖR AF VIÐURKENNDRI GERÐ.
FÖÐURRÖR SÉU AF VIÐURKENNDRI GERÐ
VATNSRÖRIN SKULU ÞOLA 70 GRÁÐUR C SAMFELT VÍÐ 1MPA VINNUPRÝSTING
TENGIÞYKKI SÉU ÚR AFSINKUNARÞOLNU MESSING

ALLT EFINI OG FRÁGANGUR SÉ SAMKV. ÍST 87 OG GILDANDI REGLUGERÐUM
ALLT EFINI HAFI LAGNAEFNISVOTTUN.

ALLT EFINI OG FRÁGANGUR SÉ SAMKV. ÍST 87 OG GILDANDI REGLUGERÐUM
ALLT EFINI HAFI LAGNAEFNISVOTTUN.

Sambýkkt þann
16 JULI 2007
Byggingulltrúinn / Hafnarfirði
F.h. Sigurbjartur Halldórsson

TEIKN.NR. 2.02	Tæknivangur ehf. KT 450588-1889 Kirkjustétt 28, 113 Reykjavík Sími: 564 22 44, Netf. tv@vortex.is
KVARDI: 1:50,1:10	
DAGS. JAN. 2006	
HANNAÐ: MG	VERKEFNI: GLITVELLIR 41, HAFNARFIRÐI
TEIKNAD: MG	LAGNIR: GRUNNMYND, SNIÐ OG SKÝRINGAR
YFIRFARIÐ:	Magnús Gylfason KT 201251-4199 Undirskrift Adalhönnuðar