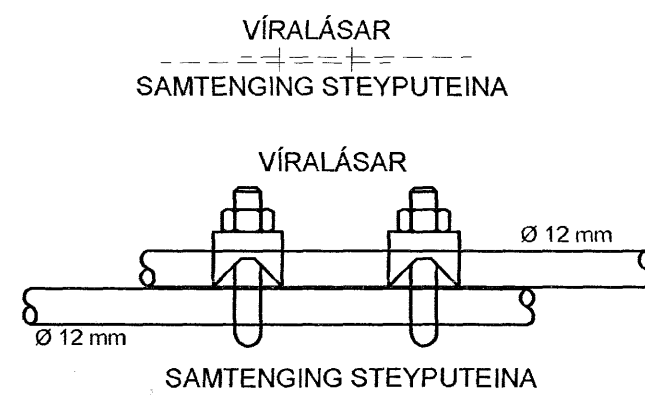
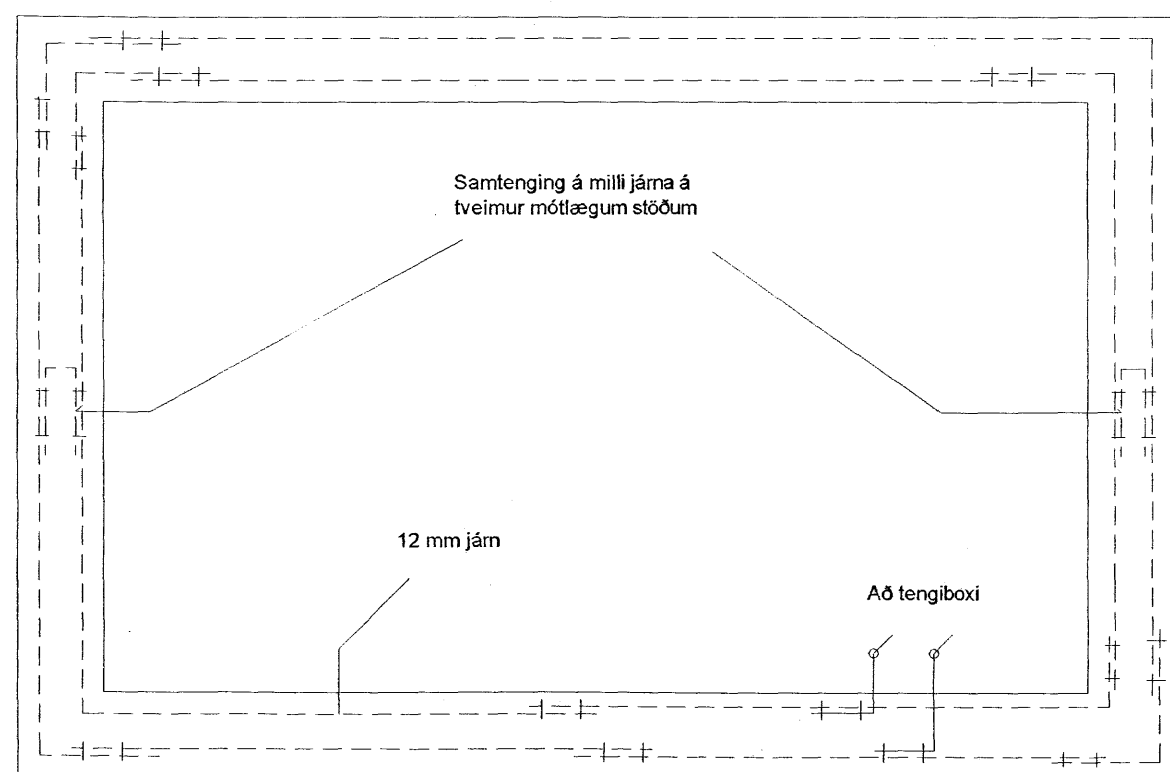
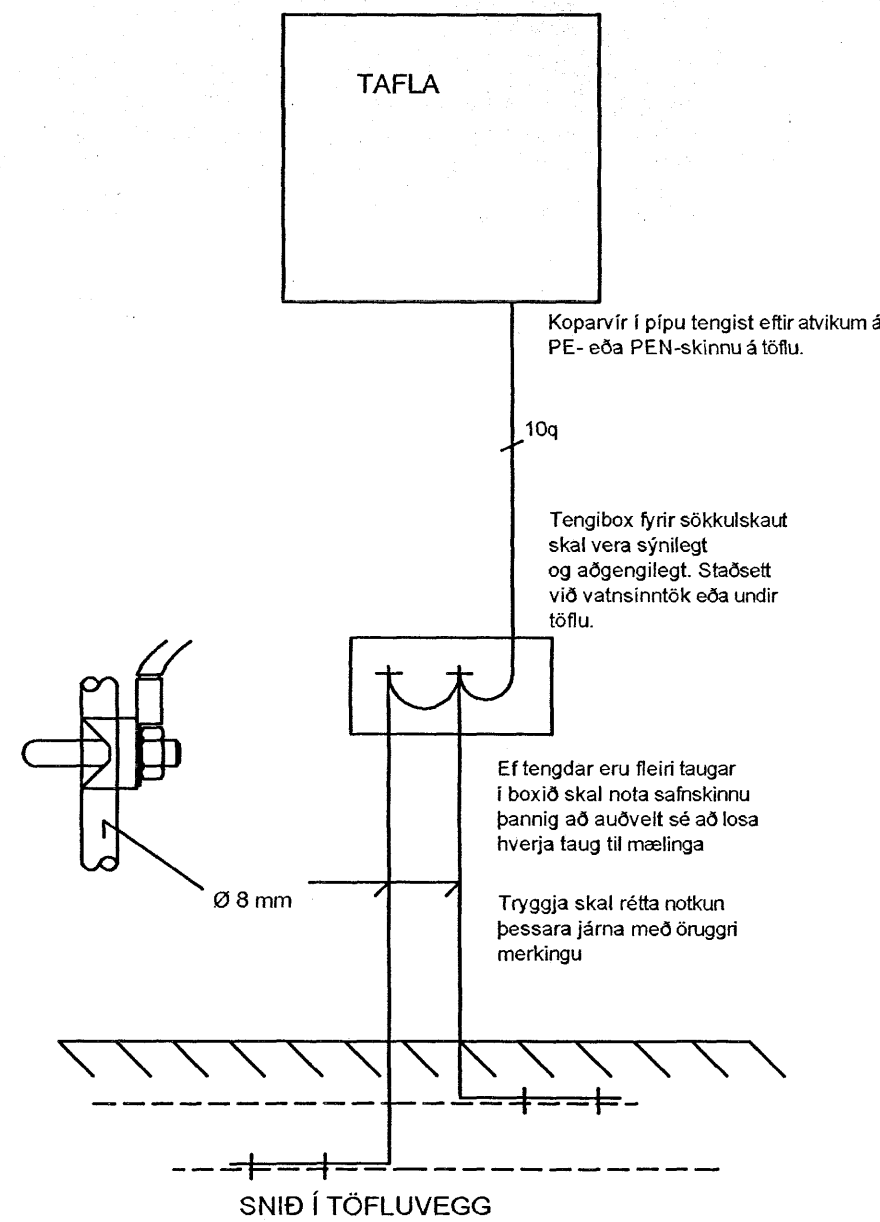


Rafmagn 1x50mm
Sími 1x50mm
Lóðalyding 2x50mm



Tengja skal tvo vírlása á hver samtengi

Tengja skal saman tvö neðstu járnin í sökkulveggjum allan úthringinn og að upptaka í tengibox. Setja skal lykku á tveimur mótægum stöðum í úthring sem tengja járnin saman. Í raðhús, parhús og hlíðstæð hús er leyfilegt að tengja sameiginlegan úthring en tengibox og tenging verði við hverja heimtaug. Heimilt er að sjóða tengingar sökkulskaut að því tilskildu að stálið sé suðuhæft og suðumaður hafi réttindi til suðu.



Koparvír í pípu tengist eftir atvikum á PE- eða PEN-skinnu á töflu.

Tengibox fyrir sökkulskaut skal vera sýnilegt og aðgengilegt. Staðsett við vatnsinntök eða undir töflu.

Ef tengdar eru fleiri taugar í boxið skal nota safnskinnu þannig að auðvelt sé að losa hverja taug til mælinga

Tryggja skal rétta notkun þessara járna með örugri merkingu

Byggingafultrúi Hafnarfjörðar
Ágreitt þann
16 JUN 2006

BREYTINGAR		DAGS		BREYTING		HAL.		YF.	
KVARDI									
HANNAD		TEKNAÐ		YFIR.		ÓTGAFA			
SIR		SIR							
VERNAUPLI									
Viljálmur Stéfánsson									
VERKHEUTI									
Rafagnateikning Afsatðumynd, snið, sökkul									
GÖTUHEITI									
Fjóluvellir 3									
STABUR									
Hafnarfjörður									
Tengill ehf									
Aðalgata 24 Sauðárkrúki S 453 5519 tengill.sigurdunn@ipinet.is									
TEIKNING NR.		BLAD NR.		N. BLAD NR.					
		1		2					
DAGS		SKRÁ NR.							
30/01/2006		fjóluvellir_3.dwg							
SAMP.		KENNIT.							
Gövi Sílu		46764-3219							