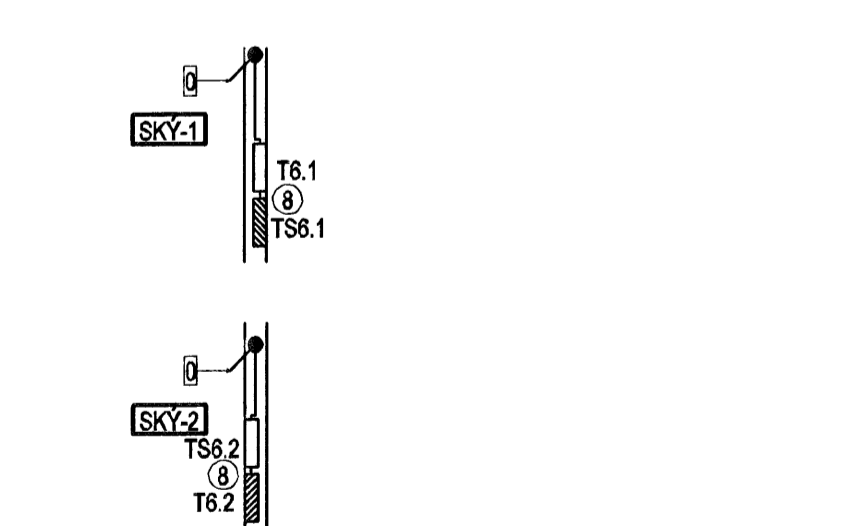


Tafla yfir greinamerkingar og skýringar

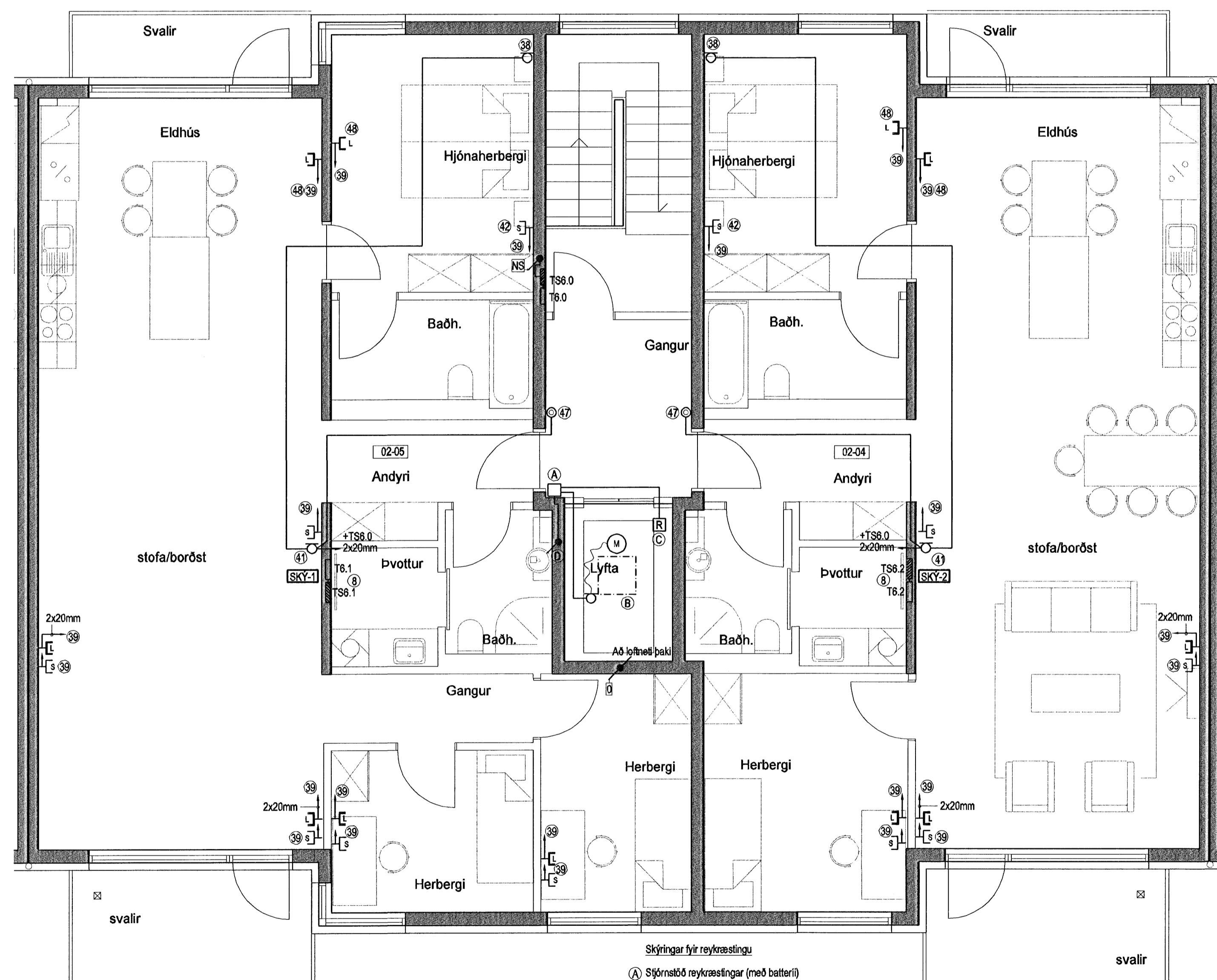
Nr.	Grein	Tæki	Hæð mm	Rör	Staðsetning
1	+T1.1-F1.1.1	Helluborð	H600	20mm	Eldhúsi
2	+T1.1-F1.1.2	Bakarofn	H1700	16mm	Eldhúsi
3	+T1.1-F1.1.3	Orbylgjuofn	H1700	16mm	Eldhúsi
4	+T1.1-F1.1.4	Uppþvottavél	H800	16mm	Eldhúsi
5	+T1.1-F1.1.5	Tenglar eldhúsi	16mm		Eldhúsi
6	+T1.1-F1.1.6	Þvottavél	H600	16mm	Baðherbergi
7	+T1.1-F1.1.7	Þurrkari	H600	16mm	Baðherbergi
8	+T1.1-F1.1.8	Smáspennuálf	16mm		
9	+T1.1-F1.1.9	Ljós og tenglar, sjá einlínunmynd			
10	+T1.1-F1.1.10	Ljós og tenglar, sjá einlínunmynd			
11	+T1.1-F1.1.11	Ljós og tenglar, sjá einlínunmynd			
12	+T1.1-F1.1.12	Ljós og tenglar, sjá einlínunmynd			
13	+T1.1-F1.1.13	Ljós og tenglar, sjá einlínunmynd			
14	+T1.1-F1.1.14	Ljós og tenglar, sjá einlínunmynd			
15					
16					
17					
18					
19					
20					

21	Tengidós	H600	Eldhúsi	
22	Tengill, rofi	H1100	Almennt	
23	Veggdós	H1650	Eldhúsi, herb	
24	Tengill IP44	H1100	Svölum	
25	Innkallt box fyrir lampa í steypu		Svölum	
26	Tengill	H200 frá lofti	Herbergjum	
	setja skal styrkingu í vegg í samráði við byggingastjóra			
27	Rör í lágspennuöflu	20mm		
28	Rör í gólf		Rör í gólf	
29	Þrygðir ruslasköm	H1100	16mm	Eldhúsi
30	Tengidós ruslasköm	H800	16mm	Eldhúsi
31	Tengidós fyrir styrkingu	H1400	16mm	Þvottahúsi
32	göðhitalagna staðsetti í tengikassa			
33	Loftdós fyrir ljós og háf			Eldhúsi
34	Hreyfiskynjari	H1100	16mm	Göngum
35	Úthitanemi fyrir göðhita	H2200	16mm	Svölum
	fer að tengidós (31) fyrir göðhitalagnir			
36	Að smáspennuöflu sameign	2x20mm		
37	Lögn að reiksk. gangi sameign	20mm		
38	Rofadós fyrir dýrasima	H900	20mm	Hjónaherbergi
39	Að smáspennuöflu	20mm		Íbúðar
40	Veggdós	H2050	16mm	Baðherbergi
41	Rofadós fyrir dýrasima	H1600	20mm	
42	Rofadós	H900		
43	Tengill í innréttingu, sjá teikningu arkitekts			Eldhúsi
44	Að lágspennuöflu íbúðar			
45	Veggdós	H1800		
46	Rofadós 150 mm fyrir ofan hurð			
47	Þjölluhappur	H1100		
48	Rofadós	H1500		

Hæð	
0	4020mm +T0.0 eða +TS0.0
1	4020mm að loftu 1 hæð
2	4020mm að loftu 2 hæð
3	4020mm að loftu 3 hæð
4	4020mm að loftu 4 hæð
5	4020mm að loftu 5 hæð
6	4020mm að loftu 6 hæð



Merking á táknum



- Skýringar fyrir reykkræstingu
- (A) Stjórnstöð reykkræstingar (með batterí)
  - (B) Reykræstikúga
  - (C) Reyfiskynjari
  - (D) Að handboða í anddyri 1.hæðar.

Hönnuður:  
Gunnar E Sverrisson  
Yfirantö:  
—  
Samþykkt: Davíð Sölvægn *DS* kt: 100356-3339

Breytingar:  
—  
—  
—  
—  
—  
—  
—

Aðalhönnuður: *Þráng*

Fjölbýlishús  
Skjalón 6  
220 Hafnarfirði  
  
Síma- og loftnetskerfi  
6.hæð  
Mkv: 1:50

**RTS**  
VERKFRÆÐISTOFA  
Grensásvegur 3  
108 Reykjavík  
Sími 520 9900  
Fax 520 9901  
www.rts.is

BS EN ISO 9001:2000

FS 88744

83-1840-1-  
14.06.2006

063101 A

