

Tafla yfir greinamerkingar og skýringar

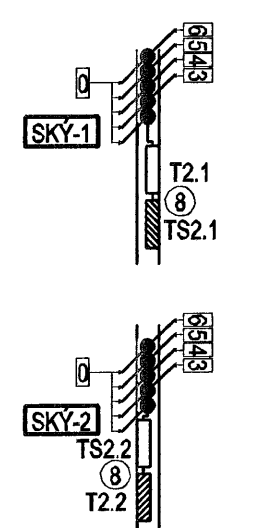
Nr.	Grein	Tæki	Hæð mm	Rör	Staðsetning
1	+T1.1-F1.1.1	Helluborð	H600	20mm	Eldhúsi
2	+T1.1-F1.1.2	Bakaröfn	H1700	16mm	Eldhúsi
3	+T1.1-F1.1.3	Orbylgjavefn	H1700	16mm	Eldhúsi
4	+T1.1-F1.1.4	Uppþvottavefi	H600	16mm	Eldhúsi
5	+T1.1-F1.1.5	Tenglar eldhúsi	16mm		Eldhúsi
6	+T1.1-F1.1.6	Þvottavél	H600	16mm	Baðherbergi
7	+T1.1-F1.1.7	Þurkarí	H600	16mm	Baðherbergi
8	+T1.1-F1.1.8	Smáspennuútafa	16mm		
9	+T1.1-F1.1.9	Ljós og tenglar, sjá einlínumynd			
10	+T1.1-F1.1.10	Ljós og tenglar, sjá einlínumynd			
11	+T1.1-F1.1.11	Ljós og tenglar, sjá einlínumynd			
12	+T1.1-F1.1.12	Ljós og tenglar, sjá einlínumynd			
13	+T1.1-F1.1.13	Ljós og tenglar, sjá einlínumynd			
14	+T1.1-F1.1.14	Ljós og tenglar, sjá einlínumynd			
15					
16					
17					
18					
19					
20					

21	Tengidós	H600	Eldhúsi	
22	Tengill, rofi	H1100	Almennt	
23	Veggdós	H1550	Eldhúsi, herb	
24	Tengill IP44	H1100	Svölum	
25	Innfallt box fyrir lampa í steypu		Svölum	
26	Tengill	H200 frá lofti	Herbergjum	
	setja skal styrkingu í vegg í samdröf við byggingastjóra			
27	Rör í lágspennuútlöfu	20mm		
28	Rör í gólf			
29	Þrýstirofi ruslakovm	H1100	16mm	Eldhúsi
30	Tengidós ruslakovm	H800	16mm	Eldhúsi
31	Tengidós fyrir styrkingu	H1400	16mm	Þvottahúsi
32	göfhitalegna stöðsett í tengikassa			
33	Loftdós fyrir ljós og háf			Eldhúsi
34	Hreyfiskynjarí	H1100	16mm	Göngum
35	Úthitanemi fyrir göfhlita	H2200	16mm	Svölum
	fer að lengidós (31) fyrir göfhitalegnir			
36	Að smáspennuútlöfu sameign	2x20mm		
37	Lögn að reask. gangi sameign	20mm		
38	Rofadós fyrir dyrasima	H900	20mm	Hjónaherbergi
39	Að smáspennuútlöfu	20mm		Íbúðar
40	Veggdós	H2050	16mm	Baðherbergi
41	Rofadós fyrir dyrasima	H1600	20mm	
42	Rofadós	H900		
43	Tengill í innréttingu, sjá teikningu arkitekts			Eldhúsi
44	Að lágspennuútlöfu íbúðar			
45	Veggdós	H1800		
46	Rofadós 150 mm fyrir ofan hurð			
47	Þjölluhneppur	H1100		
48	Rofadós	H1500		

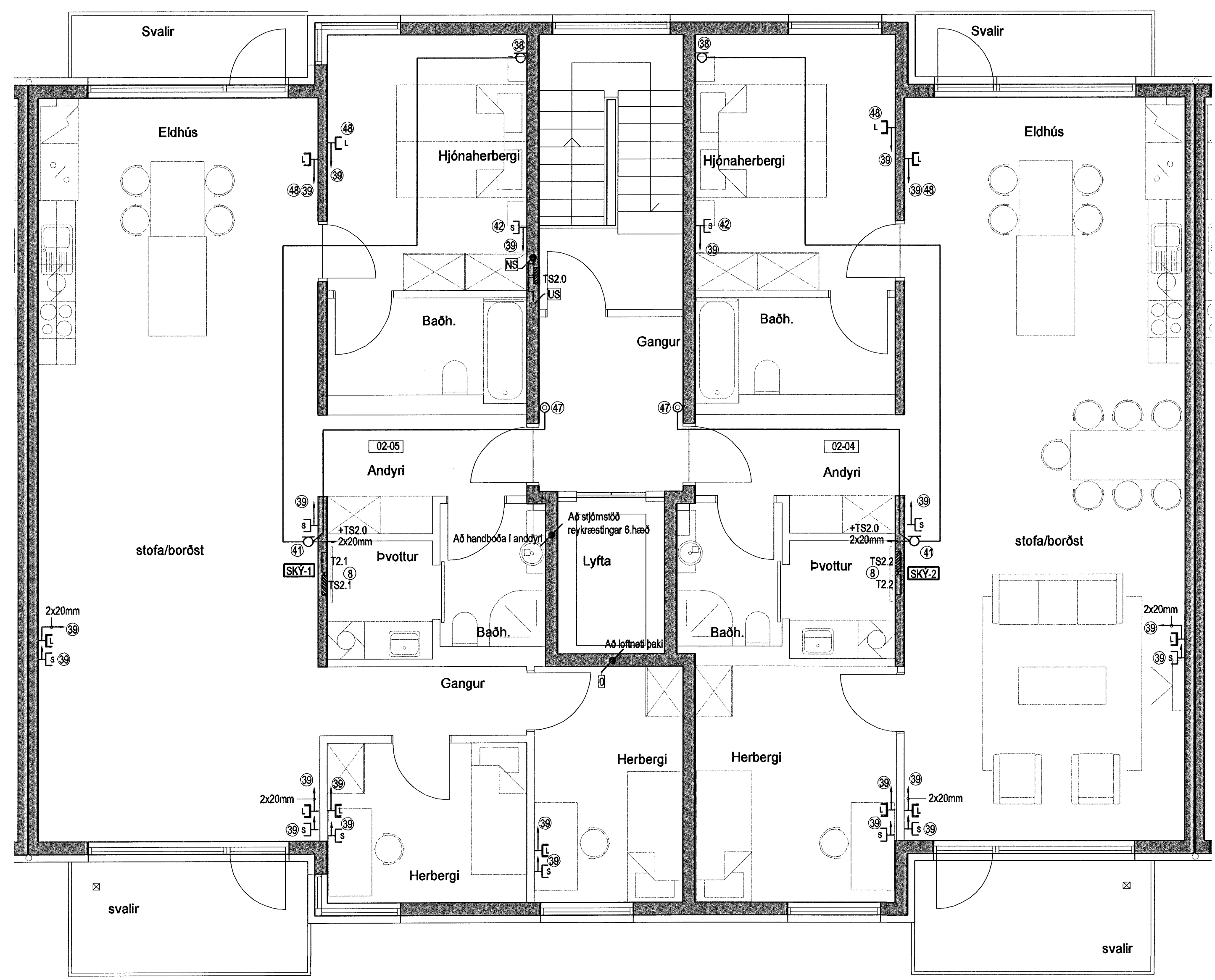
Hæð	
0	4020mm +T0.0 eða +TS0.0
1	4020mm að loftu 1 hæð
2	4020mm að loftu 2 hæð
3	4020mm að loftu 3 hæð
4	4020mm að loftu 4 hæð
5	4020mm að loftu 5 hæð
6	4020mm að loftu 6 hæð

US	3xØ20mm að smáspennuútlöfu efrir hæðar
NS	3xØ20mm að smáspennuútlöfu neðri hæðar
TS	3xØ20mm frá smáspennuútlöfu að aðallöfu



Merking á táknum



Hönnuður:  
Gunnar E. Sveinsson  
Yfirfarð:  
Sambýkkt: Davíð Spillmann kt: 100366-3339

Breytingar:  
—  
—  
—  
—  
—  
—  
—

Aðalhönnuður: *Þrang*

**Fjölbýlishús**  
Skjalón 6  
220 Hafnarfirði

**Síma- og loftnetskerfi**  
2-5.hæð  
Mkv: 1:50

**RTS**  
VERKFRÆÐISTOFA

Grensásvegur 3  
108 Reykjavík  
Sími 520 9900  
Fax 520 9901  
www.rts.is

BS EN ISO 9001:2000

FS 88744

83-1840-1-  
14.08.2008

023101 A