

Tafla yfir greinamerkingar og skýringar

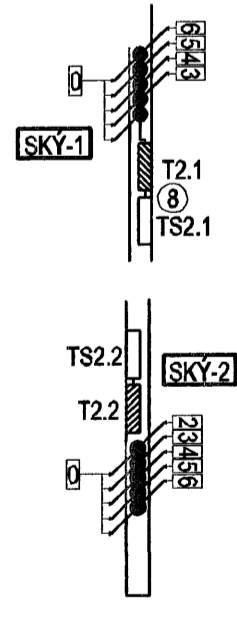
Nr.	Grein	Tæki	Hæð mm	Rör	Staðsetning
①	+T1.1-F1.1.1	Helluborð	H600	20mm	Eldhúsi
②	+T1.1-F1.1.2	Bakarofn	H1700	18mm	Eldhúsi
③	+T1.1-F1.1.3	Órbylgjuofn	H1700	18mm	Eldhúsi
④	+T1.1-F1.1.4	Uppþvottavél	H600	18mm	Eldhúsi
⑤	+T1.1-F1.1.5	Tenglar eldhúsi	18mm		Eldhúsi
⑥	+T1.1-F1.1.6	Þvottavél	H600	18mm	Baðherbergi
⑦	+T1.1-F1.1.7	Þurkari	H600	18mm	Baðherbergi
⑧	+T1.1-F1.1.8	Smáspennutafla		18mm	
⑨	+T1.1-F1.1.9	Ljós og tenglar, sjá einflumynd			
⑩	+T1.1-F1.1.10	Ljós og tenglar, sjá einflumynd			
⑪	+T1.1-F1.1.11	Ljós og tenglar, sjá einflumynd			
⑫	+T1.1-F1.1.12	Ljós og tenglar, sjá einflumynd			
⑬	+T1.1-F1.1.13	Ljós og tenglar, sjá einflumynd			
⑭	+T1.1-F1.1.14	Ljós og tenglar, sjá einflumynd			
⑮					
⑯					
⑰					
⑱					
⑲					
⑳					

21	Tengidós	H600	Eldhúsi
22	Tengill, rofi	H1100	Almennt
23	Veggdós	H1550	Eldhúsi, herb
24	Tengill IP44	H1100	Svölum
25	Innfelt box fyrir lampa í steypu		Svölum
26	Tengill H200 frá lofti selja skal styrkingu í vegg í samræði við byggingstjóra		Herbergjum
27	Rör í lögspennutöflu	20mm	
28	Rör í gólf		Rör í gólf
29	Þrystirofi rustakvörn	H1100	Eldhúsi
30	Tengidós rustakvörn	H600	Eldhúsi
31	Tengidós fyrir styrkingu	H1400	Þvottahúsi
32	göfhtalagna staðsett í tengikassa		
33	Loftdós fyrir ljós og hálf		Eldhúsi
34	Hreyfiskynjari	H1100	Göngum
35	Úthlitanemi fyrir göfhtala fer að tengidós 3) fyrir göfhtalagrín	H2200	Svölum
36	Að smáspennutöflu sameign	2x20mm	
37	Lögn að reilsk. gangi sameign	20mm	
38	Rofadós fyrir dýrasíma	H900	Hjónaherbergi
39	Að smáspennutöflu	20mm	Íbúðar
40	Veggdós	H2050	Baðherbergi
41	Rofadós fyrir dýrasíma	H1600	20mm
42	Rofadós	H900	
43	Tengill í Innréttingu, sjá teikningu arkitekts		Eldhúsi
44	Að lögspennutöflu íbúðar		
45	Veggdós	H1800	
46	Rofadós 150 mm fyrir ofan hurð		
47	Þjálkuhnappur	H1100	
48	Rofadós	H1500	

Hæð

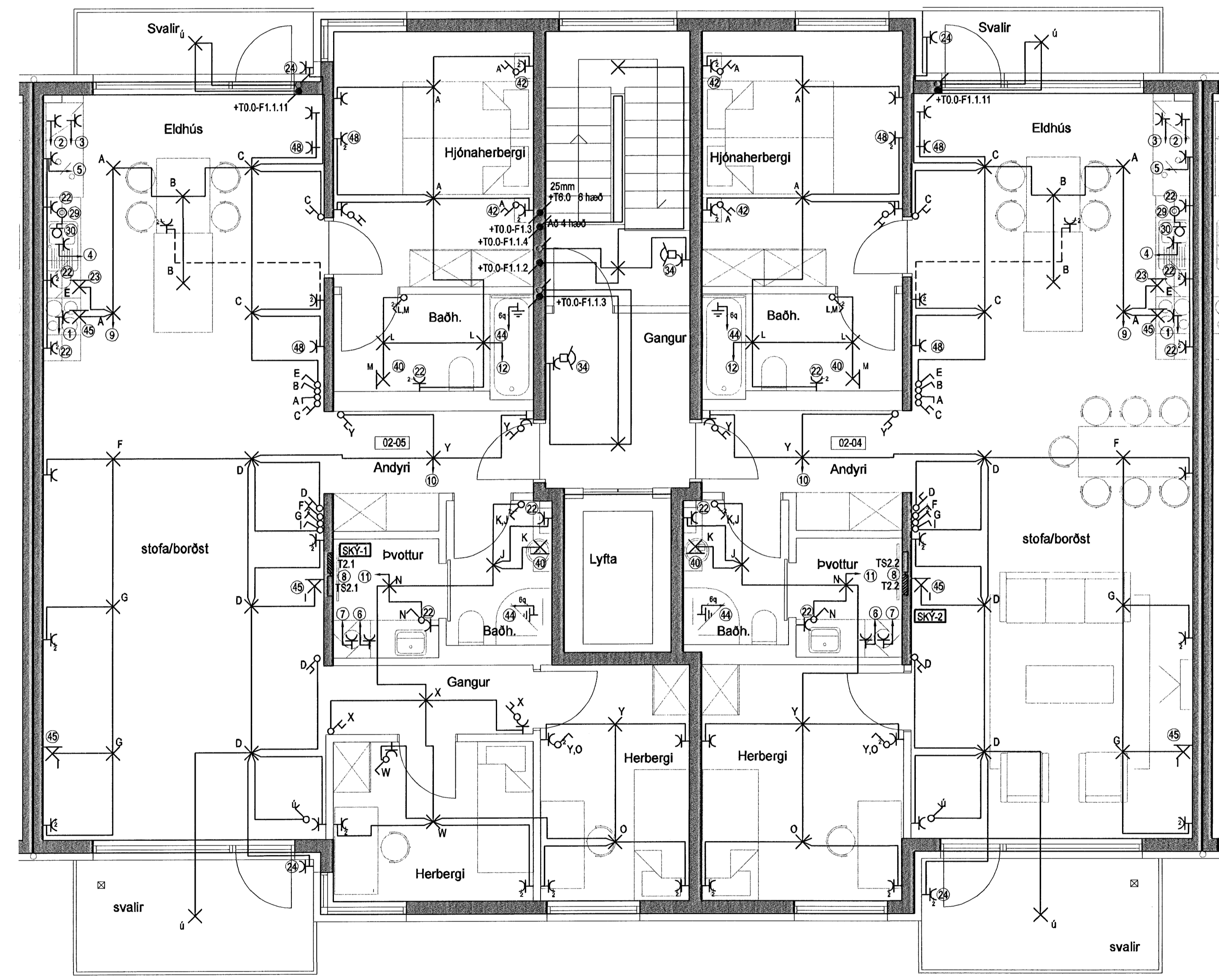
1	1025mm +T0.0-efri+T60.0
2	1025mm að töflu 1 hæð
3	1025mm að töflu 2 hæð
4	1025mm að töflu 3 hæð
5	1025mm að töflu 4 hæð
6	1025mm að töflu 5 hæð
7	1025mm að töflu 6 hæð

US 3xØ20mm að smáspennutöflu efri hæðar  
 NS 3xØ20mm að smáspennutöflu neðri hæðar  
 TS 3xØ20mm frá smáspennutöflu að aðaltöflu



Merking á táknum

Loftdós



Hönnuður:  
 Gunnar E Sverrisson  
 Yfirforð:  
 Samþykkt: Davíð Sölysson kt: 100358-3339

Breytingar:  
 ---  
 ---  
 ---  
 ---  
 ---  
 ---

Aðalhönnuður:  
*Þráng*

Fjölbýlishús  
 Skipalón 6  
 220 Hafnarfirði  
 Almennar raflagnir  
 2-5.hæð  
 Mkv: 1:50

**RTS**  
 VERKFRÆÐISTOFA  
 Grensásvegur 3  
 108 Reykjavík  
 Sími 520 9900  
 Fax 520 9901  
 www.rts.is

BS EN ISO 9001:2000  
 FS 88744

83-1840-1-  
 14.08.2008

021601 A

