

Tafla yfir greinamerkingar og skýringar

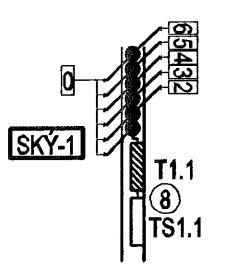
Nr.	Grein	Tæki	Hæð mm	Rör	Staðsetning
1	+T1.1-F1.1.1	Helluborð	H800	20mm	Eldhúsi
2	+T1.1-F1.1.2	Bakarofn	H1700	16mm	Eldhúsi
3	+T1.1-F1.1.3	Órbyggjuofn	H1700	16mm	Eldhúsi
4	+T1.1-F1.1.4	Uppþvottavél	H800	16mm	Eldhúsi
5	+T1.1-F1.1.5	Tenglar eldhúsi	16mm	16mm	Eldhúsi
6	+T1.1-F1.1.6	Þvottavél	H800	16mm	Baðherbergi
7	+T1.1-F1.1.7	Þurrkari	H800	16mm	Baðherbergi
8	+T1.1-F1.1.8	Smáspennutafla	16mm	16mm	
9	+T1.1-F1.1.9	Ljós og tenglar, sjá einlínumynd			
10	+T1.1-F1.1.10	Ljós og tenglar, sjá einlínumynd			
11	+T1.1-F1.1.11	Ljós og tenglar, sjá einlínumynd			
12	+T1.1-F1.1.12	Ljós og tenglar, sjá einlínumynd			
13	+T1.1-F1.1.13	Ljós og tenglar, sjá einlínumynd			
14	+T1.1-F1.1.14	Ljós og tenglar, sjá einlínumynd			

21	Tengidós	H800	Eldhúsi
22	Tengill, rofi	H1100	Almennt
23	Veggdós	H1550	Eldhúsi, herb
24	Tengill IP44	H1100	Svölum
25	Innfélt box fyrir lampa í steypu		Svölum
26	Tengill H200 frá lofti setja skjal styrkingu í vegg í samráði við byggingastjóra		Herbergjum
27	Rör í lágspennuöflu	20mm	
28	Rör í gólf		Rör í gólf
29	Þrystirofi nastakvóm	H1100	Eldhúsi
30	Tengidós nastakvóm	H600	Eldhúsi
31	Tengidós fyrir styrkingu	H1400	Þvottahúsi
32	Göfhtalagna staðsett í tengikassa		
33	Loftdós fyrir ljós og háf		Eldhúsi
34	Hreyfiskynjar	H1100	Göngum
35	Úthitanemi fyrir göfhtala fer að tengidós (3) fyrir göfhtalagrín	H2200	Svölum
36	Að smáspennuöflu sameign	2x20mm	
37	Lögn að reilsk. gangi sameign	20mm	
38	Rofadós fyrir dýrasíma	H900	Hjónaherbergi
39	Að smáspennuöflu	20mm	Íbúðar
40	Veggdós	H2050	Baðherbergi
41	Rofadós fyrir dýrasíma	H1800	20mm
42	Rofadós	H900	
43	Tengill í innréttingu, sjá teikningu arkitekts		Eldhúsi
44	Að lágspennuöflu íbúðar		
45	Veggdós	H1800	
46	Rofadós 150 mm fyrir ofan hurð		
47	Þjölluhæppur	H1100	
48	Rofadós	H1500	

Hæð

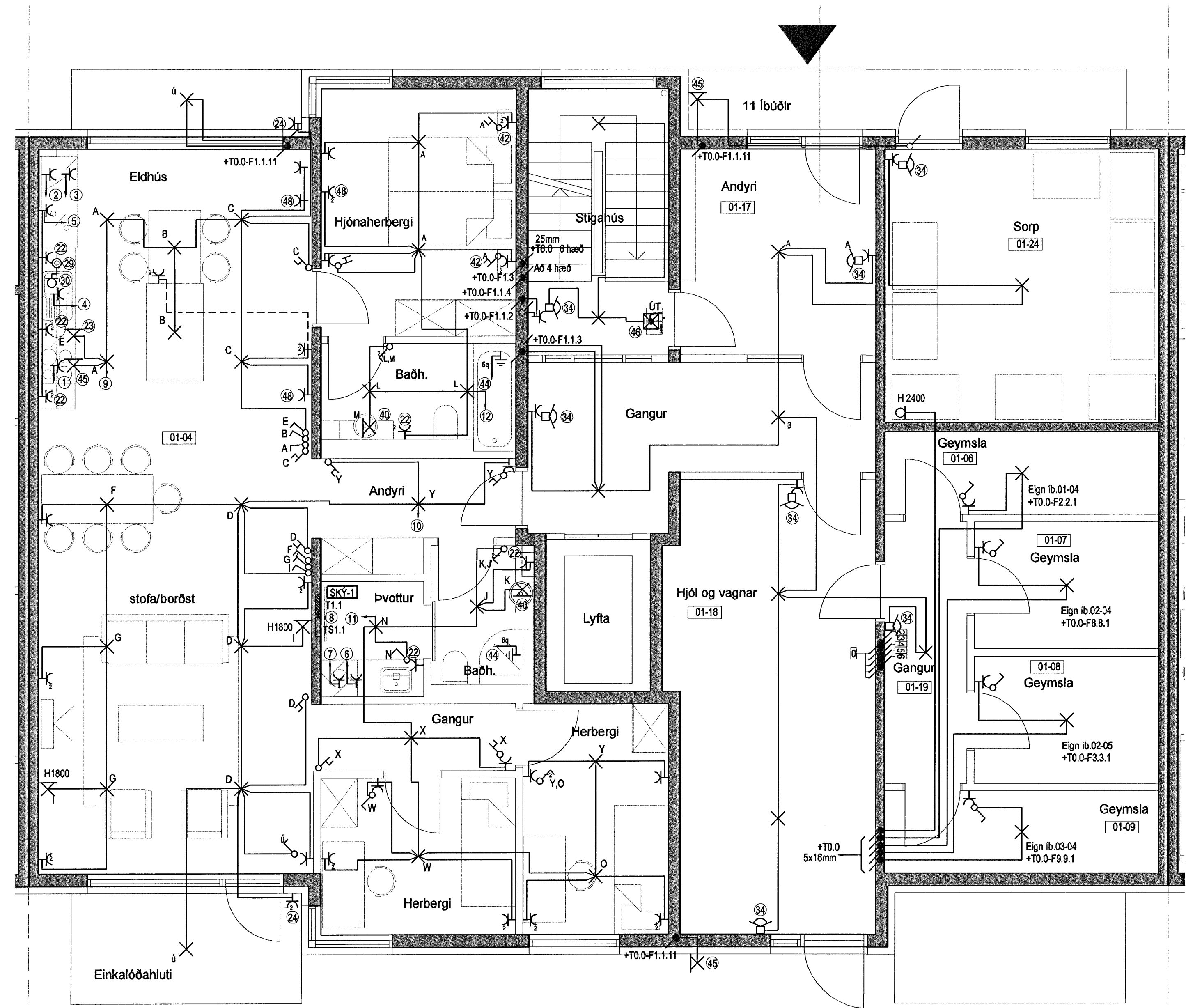
1	1025mm +T0.0 eða +TS0.0
2	1025mm að töflu 1 hæð
3	1025mm að töflu 2 hæð
4	1025mm að töflu 3 hæð
5	1025mm að töflu 4 hæð
6	1025mm að töflu 5 hæð
7	1025mm að töflu 6 hæð

US	3xØ20mm að smáspennuöflu efri hæðar
NS	3xØ20mm að smáspennuöflu neðri hæðar
TS	3xØ20mm frá smáspennuöflu að aðalöflu



Merking á táknum

	Loftdós
--	---------



Hönnuður:
Gunnar E. Sveinsson

Yfirfarð:
—

Samþykkt: Davíð Sölvásson kt: 100358-3339

Breytingar:
—
—
—
—
—
—
—
—
—
—

Aðalhönnuður:

Fjölbýlishús
Skípalón 6
220 Hafnarfirði

Almennar raflagnir
1.hæð
Mkv: 1:50

RTS
VERKFRÆÐISTOFA

Grensásvegur 3
108 Reykjavík
Sími 520 9900
Fax 520 9901
www.rts.is

BS EN ISO 9001:2000

FS 88744

83-1840-1-
14.06.2006

011601 A