

Tafla yfir greinamerkingar og skýringar

Nr.	Grein	Tæki	Hæð mm	Rör	Staðsetning
1	+T1.1-F1.1.1	Helluborð	H600	20mm	Eldhúsi
2	+T1.1-F1.1.2	Bakarofn	H1700	16mm	Eldhúsi
3	+T1.1-F1.1.3	Orbygljuofn	H1700	16mm	Eldhúsi
4	+T1.1-F1.1.4	Uppþvottavél	H600	16mm	Eldhúsi
5	+T1.1-F1.1.5	Tenglar eldhúsi	16mm		Eldhúsi
6	+T1.1-F1.1.6	Þvottavél	H600	16mm	Baðherbergi
7	+T1.1-F1.1.7	Þurrkart	H600	16mm	Baðherbergi
8	+T1.1-F1.1.8	Smáspennutafla	16mm		
9	+T1.1-F1.1.9	Ljós og tenglar, sjá einlínumynd			
10	+T1.1-F1.1.10	Ljós og tenglar, sjá einlínumynd			
11	+T1.1-F1.1.11	Ljós og tenglar, sjá einlínumynd			
12	+T1.1-F1.1.12	Ljós og tenglar, sjá einlínumynd			
13	+T1.1-F1.1.13	Ljós og tenglar, sjá einlínumynd			
14	+T1.1-F1.1.14	Ljós og tenglar, sjá einlínumynd			
15					
16					
17					
18					
19					
20					

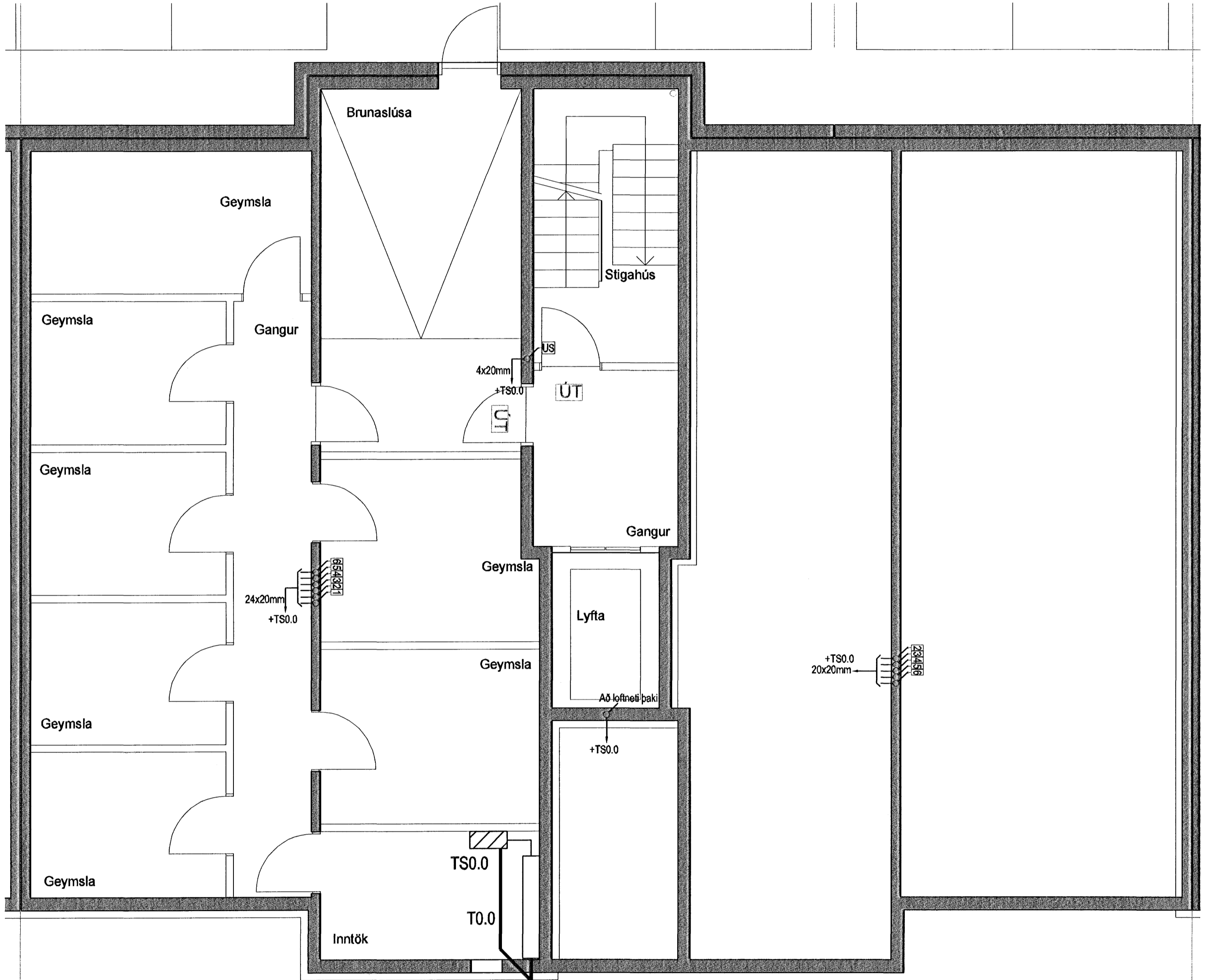
21	Tenglóðs	H600	Eldhúsi	
22	Tengill, rofi	H1100	Almennt	
23	Veggóðs	H1550	Eldhúsi, herb	
24	Tengill IP44	H1100	Svölum	
25	Innfellið box fyrir lampa í steypu		Svölum	
26	Tengill	H200 frá lofti	Herbergjum	
	setja skal styrkingu í vegg í samráði við byggingastjóra			
27	Rör í lágspennutöflu	20mm		
28	Rör í gölf		Rör í gölf	
29	Þrygðirfni núsakvörn	H1100	16mm	Eldhúsi
30	Tenglóðs núsakvörn	H600	16mm	Eldhúsi
31	Tenglóðs fyrir styrkingu	H1400	16mm	Þvottahúsi
32	göfthilalagna staðsett í lengikassa			
33	Loftóðs fyrir ljós og háf			Eldhúsi
34	Hreyfiskynjarir	H1100	16mm	Göngum
35	Úthitanemi fyrir göfthita	H2200	16mm	Svölum
	fer að tenglóðs (3) fyrir göfthitalagrir			
36	Að smáspennutöflu sameign	2x20mm		
37	Lúgn að reilsk gangi sameign	20mm		
38	Rofaðs fyrir dýrasíma	H900	20mm	Hjónaherbergi
39	Að smáspennutöflu	20mm		Íbúðar
40	Veggóðs	H2050	16mm	Baðherbergi
41	Rofaðs fyrir dýrasíma	H1600	20mm	
42	Rofaðs	H600		
43	Tengill í innréttingu, sjá teikningu arkitekts			Eldhúsi
44	Að lágspennutöflu íbúðar			
45	Veggóðs	H1800		
46	Rofaðs 150 mm fyrir ofan hurð			
47	Þjölluhneppur	H1100		
48	Rofaðs	H1500		

Hæð	
1	4020mm að T0.0 eða +TS0.0
2	4020mm að töflu 1 hæð
3	4020mm að töflu 2 hæð
4	4020mm að töflu 3 hæð
5	4020mm að töflu 4 hæð
6	4020mm að töflu 5 hæð
7	4020mm að töflu 6 hæð

US	3x2020mm að smáspennutöflu efri hæðar
NS	3x2020mm að smáspennutöflu neðri hæðar
TS	3x2020mm frá smáspennutöflu að aðaltöflu

Merking á táknum



Inntakspípur:  
 Helmtaug Orkuveitu 50mm  
 Pípur fyrir lóðartýsingu 2x32mm  
 Fjarskipti 2x50mm

Hönnuður:  
 Gunnar E Svörtsson  
 Yfirfarð:  
 ---  
 Samþykkt: Davíð Svavars  
 Kt: 100356-3339

Breytingar:  
 ---  
 ---  
 ---  
 ---  
 ---  
 ---  
 ---

Aðalhönnuður:  
*Þráng*

Fjölbýlishús  
 Skipalón 6  
 220 Hafnarfirði

Síma- og loftnetskerfi  
 Kjallari  
 Mkv: 1:50

**RTS**  
 VERKFRÆÐISTOFA  
 Grensásvegur 3  
 108 Reykjavík  
 Sími 520 9900  
 Fax 520 9901  
 www.rts.is

BS EN ISO 9001:2000  
  
 FS 88744

83-1840-1-  
 14.08.2008  
 003101  
 A

