

Tafla yfir greinamerkingar og skýringar

Nr.	Grein	Tæki	Hæð mm	Rör	Staðsetning
1	+T1.1-F1.1.1	Helluborð	H800	20mm	Eldhúsi
2	+T1.1-F1.1.2	Bakarofn	H1700	18mm	Eldhúsi
3	+T1.1-F1.1.3	Órbygluofn	H1700	18mm	Eldhúsi
4	+T1.1-F1.1.4	Uppþvottavél	H800	18mm	Eldhúsi
5	+T1.1-F1.1.5	Tenglar eldhúsi		18mm	Eldhúsi
6	+T1.1-F1.1.6	Þvottavél	H800	18mm	Baðherbergi
7	+T1.1-F1.1.7	Purkai	H800	18mm	Baðherbergi
8	+T1.1-F1.1.8	Smáspennutafla		18mm	
9	+T1.1-F1.1.9	Ljós og tenglar, sjá einlínumynd			
10	+T1.1-F1.1.10	Ljós og tenglar, sjá einlínumynd			
11	+T1.1-F1.1.11	Ljós og tenglar, sjá einlínumynd			
12	+T1.1-F1.1.12	Ljós og tenglar, sjá einlínumynd			
13	+T1.1-F1.1.13	Ljós og tenglar, sjá einlínumynd			
14	+T1.1-F1.1.14	Ljós og tenglar, sjá einlínumynd			

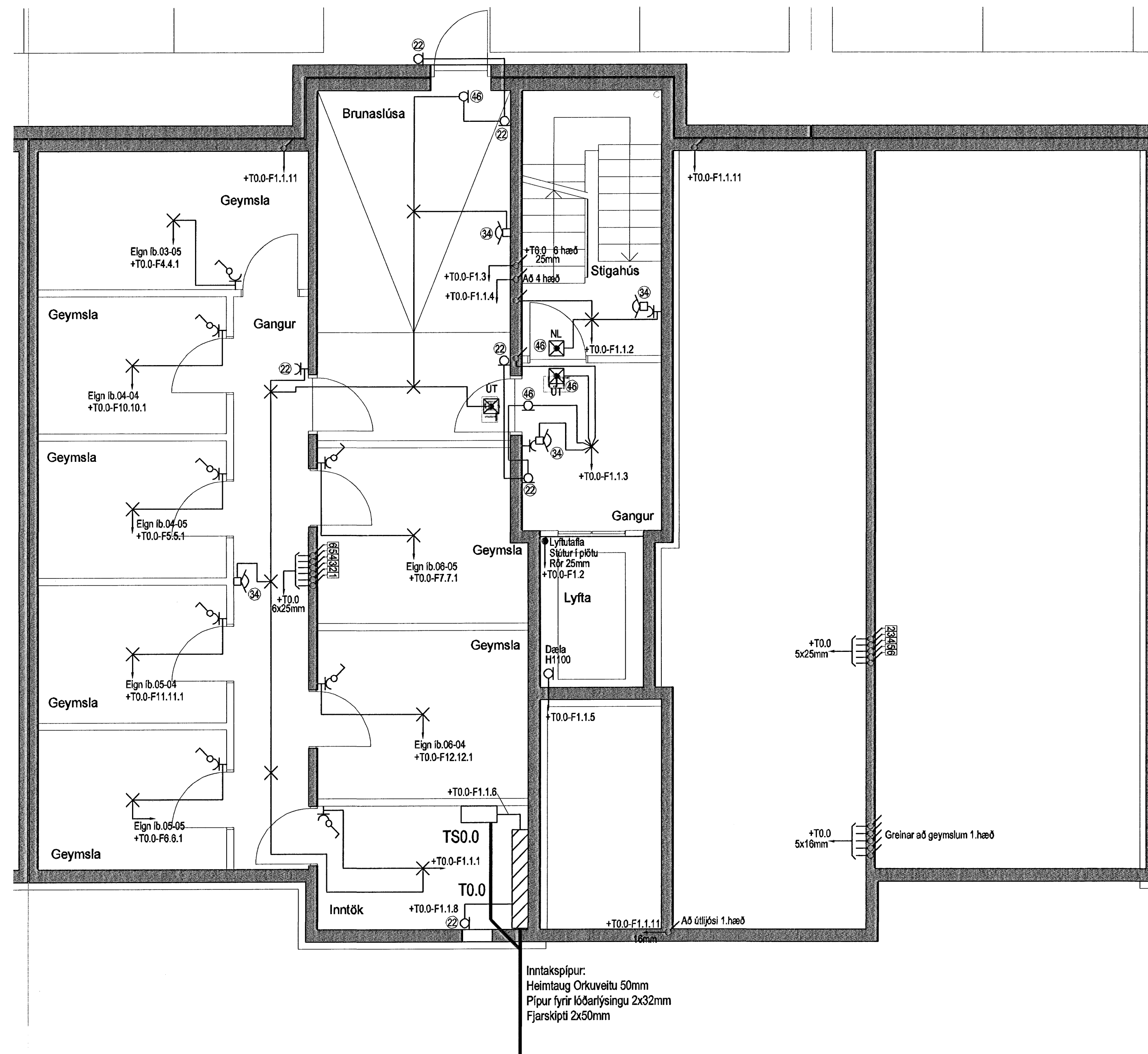
21	Tenglóðs	H800	Eldhúsi	
22	Tengill, rofi	H1100	Almennt	
23	Veggóðs	H1550	Eldhúsi, herb	
24	Tengill IP44	H1100	Svólum	
25	Innfelli box fyrir lampa í steypu		Svólum	
26	Tengill	H200 frá lofti	Herbergjum	
	setja skal styrkingu í vegg í samráði við byggingastjóra			
27	Rör í lágspennutöflu	20mm		
28	Rör í gölf		Rör í gölf	
29	Þrygðirfni ruslávörn	H1100	18mm	Eldhúsi
30	Tenglóðs ruslávörn	H800	18mm	Eldhúsi
31	Tenglóðs fyrir styrkingu	H1400	18mm	Þvottahúsi
32	göfthitalagna staðsett í tengikassa			
33	Loftóðs fyrir ljós og háf			Eldhúsi
34	Hreyfiskynjari	H1100	18mm	Göngum
35	Úthlitanemi fyrir göfthita	H2200	18mm	Svólum
	fer að tenglóðs (3) fyrir göfthitalagnir			
36	Að smáspennutöflu sameign	2x20mm		
37	Lögn að reilsk. gangi sameign	20mm		
38	Rofaðs fyrir dýrasíma	H900	20mm	Hjónaherbergi
39	Að smáspennutöflu	20mm		Íbúðar
40	Veggóðs	H2050	16mm	Baðherbergi
41	Rofaðs fyrir dýrasíma	H1600	20mm	
42	Rofaðs	H800		
43	Tengill í innréttingu, sjá teikningu arkitekts			Eldhúsi
44	Að lágspennutöflu íbúðar			
45	Veggóðs	H1800		
46	Rofaðs 150 mm fyrir ofan hurð			
47	Þölluhrappur	H1100		
48	Rofaðs	H1500		

Hæð	
1	1025mm +T0.0 eða +TS0.0
2	1025mm að töflu 1 hæð
3	1025mm að töflu 2 hæð
4	1025mm að töflu 3 hæð
5	1025mm að töflu 4 hæð
6	1025mm að töflu 5 hæð
8	1025mm að töflu 6 hæð

US	3xØ20mm að smáspennutöflu efrí hæðar
NS	3xØ20mm að smáspennutöflu neðri hæðar
TS	3xØ20mm frá smáspennutöflu að aðaltöflu

Merking á táknum

Loftóðs



Inntakspípur:
Heimtaug Orkuveitu 50mm
Pípur fyrir lóðarfýsingu 2x32mm
Fjarskipti 2x50mm

Hönnuður:

Gunnar E Sverrisson

Yfirfari:

Samþykkt: Davíð Svavari

kt: 100356-3339

Breytingar:

Aðalhönnuður:

Þauca

Fjölbýlishús

Skipalón 6

220 Hafnarfirði

Almennar raflagnir

Kjallari

Mkv: 1:50

RTS

VERKFRÆÐISTOFA

Grensásvegur 3
108 Reykjavík
Sími 520 9900
Fax 520 9901
www.rts.is

BS EN ISO 9001:2000



FS 88744

83-1840-1-

001601

A

14.06.2006

