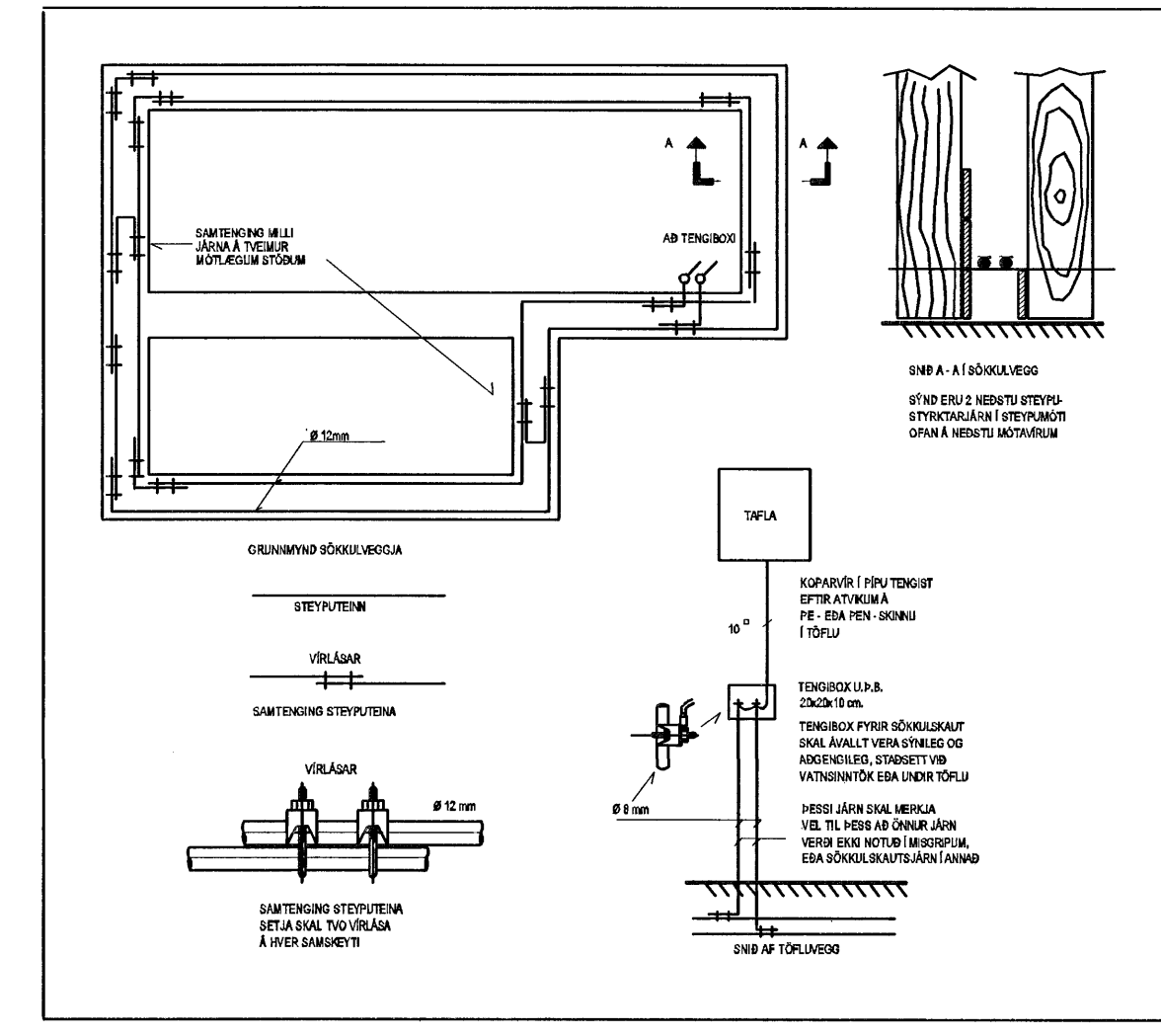


SKÝRINGAMYNDIR AF SÖKKULSKAUTI ERU EKKI Í MELIKVARÐA



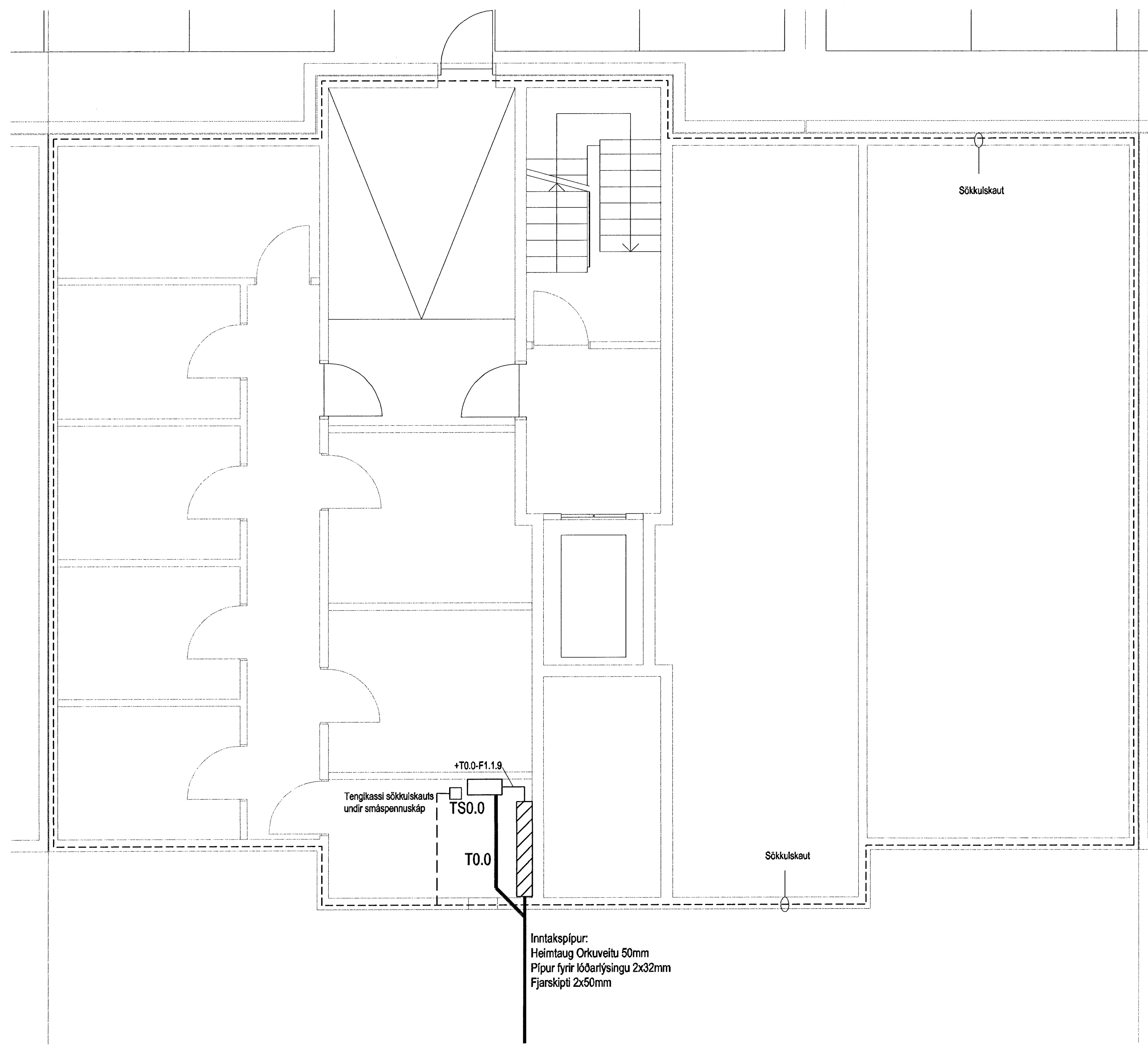
Skýringarmynd sökkulskaut

ALMENNAR SKÝRINGAR:

- Ath. almennar skýringar gilda ekki ef annað kemur fram á teikningum.
- Öll mál eru í millimetrum [mm].
  - Mál eru mæld við miðja dós í miðja og fullfrágengi göli, loft eða vegg.
  - Pipur eru 16 mm og ídregnar 1,5 mm<sup>2</sup> ídráttarvír.
  - Strengur er 1,5 mm<sup>2</sup>.
  - Hæð rofa er 1100 mm í miðja dós frá fullfrágengnu göli.
  - Hæð tengla fyrir lág- og smáspennu er 200 mm í miðja dós frá fullfrágengnu göli.
  - Mástraumur rofa skal vera minnst 10 A og tengla minnst 10 A.
  - Þar sem pipur eru lagðar hlíð við hlíð í steypu, skal hlíð milli þeirra vera minnst 30 mm, eða þannig að slæppa geta auðveldlega runnið á milli þeirra.
  - Í alla stíga skal setja millihrólum til aðgreiningar sm- og lágsþennulagna.
  - Þéttleiki rafbúnaðar skal vera í samræmi við RER.
  - Öll táknu eru táknað og ber að samræma lagnir að tækjum eftir aðstæðum á staðnum og sérteikningum.
  - Greinar að löflum eru ekki sýndar í öllum tilvikum. Þær eru þá merktar viðkomandi löflu. Dæmi: +T1.2-F2.1.3 er grein "F2.1.3" í löflu "T1.2" (tafa nr. 2. á 1. hæð).
  - Til vamar of hári smáspennu skal nota núllun og lekastraumsöförm.
  - Frágangur sökkulskauts/árskausa skal vera í samræmi við kröfur TTS og rafveitu.
  - Jarðbinda skal málmhluta lagna, tækja, lampa, loftæstistöcra og rafbúnaðar.
  - Samtengja skal alla hluta rafmagnsstaða-bakka til að tryggja spennujöfnun.
  - Vatnsloagnir fyrir heilt vatn (framrás og bakrás) og kalt vatn, skal jarðbinda samkvæmt kröfum rafveitu og skila mælingum þar um til rafveitu.
  - Raða skal fólum (L1, L2, L3) rétt niður á straumkinnur og greinar þannig að trygg sé að rétt fasaeröð haldist að 3ja fasa tækjum og álag milli fasa sé sem jafnast.

SKÝRINGAR

- Tenglar komi í hæð 1100 mm
- Tvöfaldur tengill (innstunga) í hæð 200
- Einfaldur tengill (innstunga) í hæð 200
- Einfaldur tengill (innstunga) í hæð 1100 mm
- Loftdós
- Einfaldur rofi (slökkvafi)
- Tvöfaldur rofi (slökkvafi)
- Samrofi (rofi sem virkar með öðrum eins rofa á sömu ljós)
- Krossrofi (rofi sem virkar með samrofa á ljós)
- Greinatalla (lágsþenna)
- Greinatalla (smáþenna)
- Símatengill
- Loftstengill
- Jarðtenging sturtu
- Rakapétur utanlöggið tengill á svölum
- Rör upp á næstu hæð
- Rör niður á næstu hæð
- Rör gegnum hæð
- Að rafmagnstöflu eða tengikassa
- T1.4-F1.6 Að rafmagnstöflu T1.4 fer á grein -F1.6
- Rörlögn í gölli
- Hreyfislynjari í sameign ATH. nota skal Komfort skýringara eða sambærilegann.



Hönnuður:  
Gunnar E Sverrisson  
Yfirark:  
---  
Samþykkt: Davíð Sólvason kt: 100356-3339

Breytingar:  
---  
---  
---  
---  
---

Aðalhönnuður: *Þráng.*

Fjölbýlishús  
Skipalón 6  
220 Hafnarfirði

Sökkulskaut  
---  
Mkv: 1:50

**RTS**  
VERKFRÆÐISTOFA

Grensásvegur 3  
108 Reykjavík  
Sími 520 9900  
Fax 520 9901  
www.rts.is

BS EN ISO 9001:2000

FS 88744

83-1840-1-  
14.08.2006 xx1301 A