

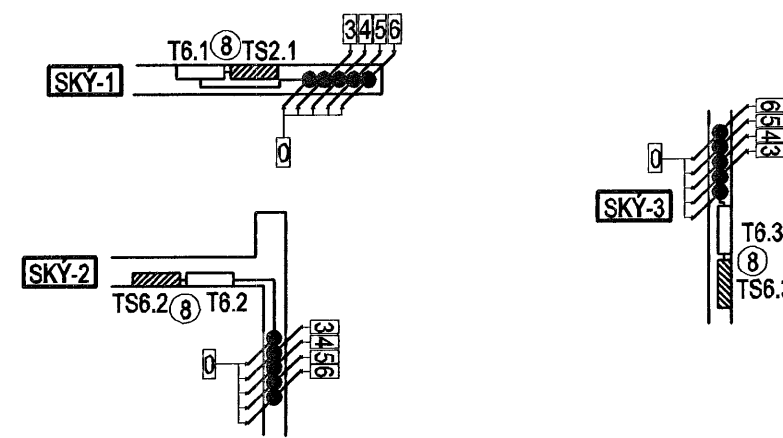
Tafla yfir greinamerkingar og skýringar

Nr.	Grein	Tæki	Hæð mm	Rör	Staðsetning
1	+T1.1-F1.1.1	Helluborð	H600	20mm	Eldhúsi
2	+T1.1-F1.1.2	Bakarofn	H1700	16mm	Eldhúsi
3	+T1.1-F1.1.3	Örbygluofn	H1700	16mm	Eldhúsi
4	+T1.1-F1.1.4	Uppþvottavél	H600	16mm	Eldhúsi
5	+T1.1-F1.1.5	Tenglar eldhúsi	H600	16mm	Eldhúsi
6	+T1.1-F1.1.6	Þvottavél	H600	16mm	Baðherbergi
7	+T1.1-F1.1.7	Þurrkad	H600	16mm	Baðherbergi
8	+T1.1-F1.1.8	Smáspennuálf	H600	16mm	
9	+T1.1-F1.1.9	Ljós og tenglar, sjá einlinamynd			
10	+T1.1-F1.1.10	Ljós og tenglar, sjá einlinamynd			
11	+T1.1-F1.1.11	Ljós og tenglar, sjá einlinamynd			
12	+T1.1-F1.1.12	Ljós og tenglar, sjá einlinamynd			
13	+T1.1-F1.1.13	Ljós og tenglar, sjá einlinamynd			
14	+T1.1-F1.1.14	Ljós og tenglar, sjá einlinamynd			
15					
16					
17					
18					
19					
20					

21	Tengidós	H600	Eldhúsi	
22	Tengill, rofi	H1100	Almennt	
23	Veggdós	H1590	Eldhúsi, herb	
24	Tengill IP44	H1100	Svólum	
25	Innfalli box fyrir lampu í steypu		Svólum	
26	Tengill	H200 frá lofti	Herbergjum	
	setja skal styrkingu í vegg í samráði við byggingasjóra			
27	Rör í lágspennuöflu	20mm		
28	Rör í gölf		Rör í gölf	
29	Þryggtíflurustakvörn	H1100	16mm	Eldhúsi
30	Tengidós rustakvörn	H600	16mm	Eldhúsi
31	Tengidós fyrir styrkingu	H1400	16mm	Þvottahúsi
32	göfhitalegna staðsett í tengikassa			
33	Loftdós fyrir ljós og háf			Eldhúsi
34	Hreyfiskynjari	H1100	16mm	Göngum
35	Úthitanemi fyrir göfhitu	H2200	16mm	Svólum
	fer að tengidós 31 fyrir göfhitalegnir			
36	Að smáspennuöflu sameign	2x20mm		
37	Lögn að reiksk. gangi sameign	20mm		Hjónaherbergi
38	Rofadós fyrir dýrasíma	H900	20mm	Hjónaherbergi
39	Að smáspennuöflu	20mm		Íbúðar
40	Veggdós	H2050	16mm	Baðherbergi
41	Rofadós fyrir dýrasíma	H1600	20mm	
42	Rofadós	H900		
43	Tengill í innréttingu, sjá teikningu arkitekts			Eldhúsi
44	Að lágspennuöflu íbúðar			
45	Veggdós	H1800		
46	Rofadós 150 mm fyrir ofan hurð			
47	Þjölluhappur	H1100		
48	Rofadós	H1500		

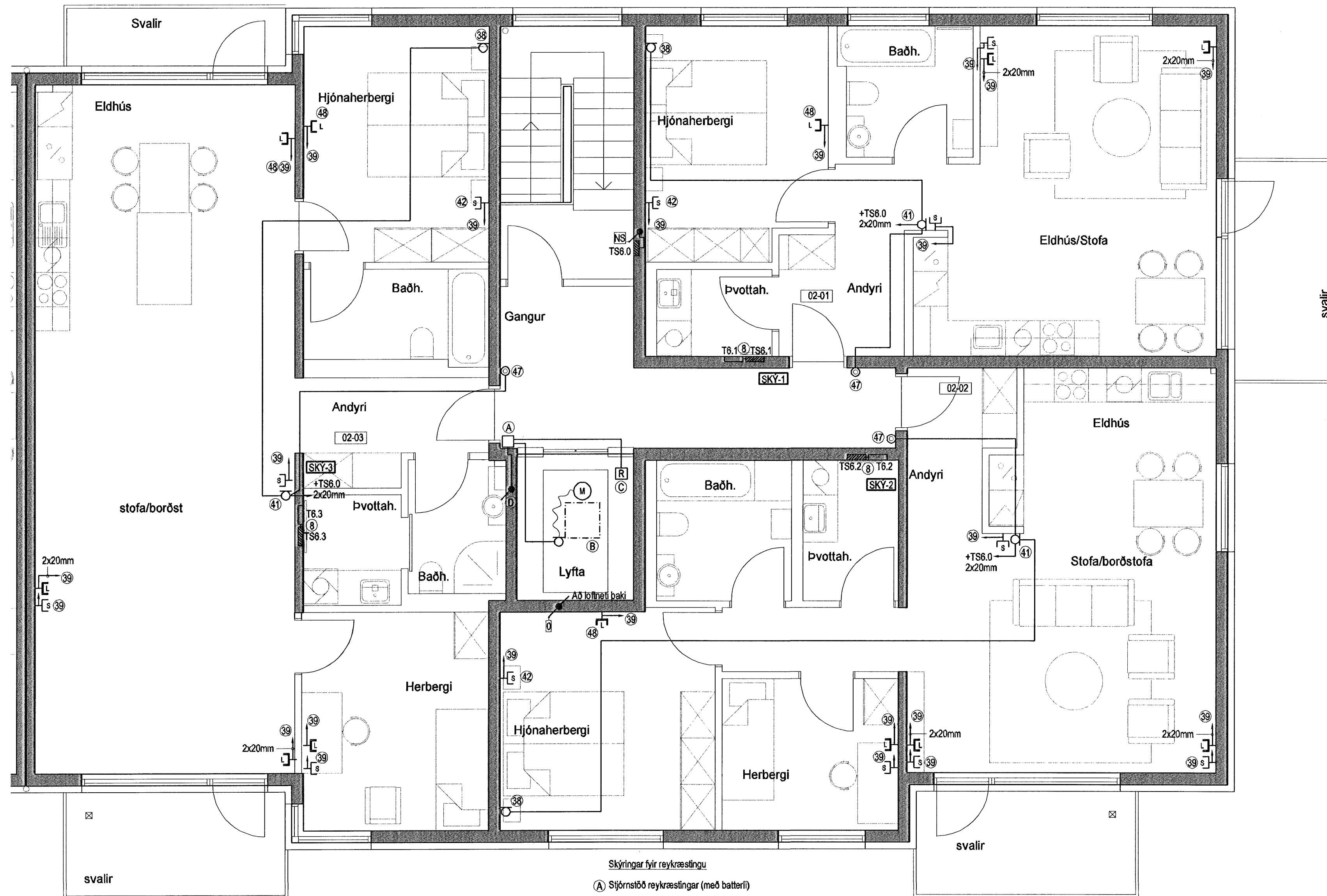
Hæð	
0	4Ø20mm +T0.0 eða +TS0.0
1	4Ø20mm að töflu 1 hæð
2	4Ø20mm að töflu 2 hæð
3	4Ø20mm að töflu 3 hæð
4	4Ø20mm að töflu 4 hæð
5	4Ø20mm að töflu 5 hæð
6	4Ø20mm að töflu 6 hæð

US 3xØ20mm að smáspennuöflu eflri hæðar
 NS 3xØ20mm að smáspennuöflu neðri hæðar
 TS 3xØ20mm frá smáspennuöflu að aðaltöflu



Merking á táknum

- Skýringar fyrir reykraestingu
- (A) Stjórnstöð reykraestingar (með batteri)
 - (B) Reykraestiloga
 - (C) Reykskynjari
 - (D) Að handboða í anddyri 1.hæðar.



Mæliskala 0 5 10 15 20

Hönnuður:
Gunnar E Sveinsson
Yfirarð:

Samþykkt: Davíð Sölvason kt. 100356-3339

Breytingar:

Aðalhönnuður:

Þráng

Fjölbýlishús
Skípalón 4
220 Hafnarfirði

Síma- og loftnetskerfi
6.hæð
Mkv: ---

RTS
VERKFRÆÐISTOFA

Grensásvegur 3
108 Reykjavík
Sími 520 9900
Fax 520 9901
www.rts.is

BS EN ISO 9001:2000
FS 88744

83-1840-1-

063101

A

14.08.2008