

Tafla yfir greinamerkingar og skýringar

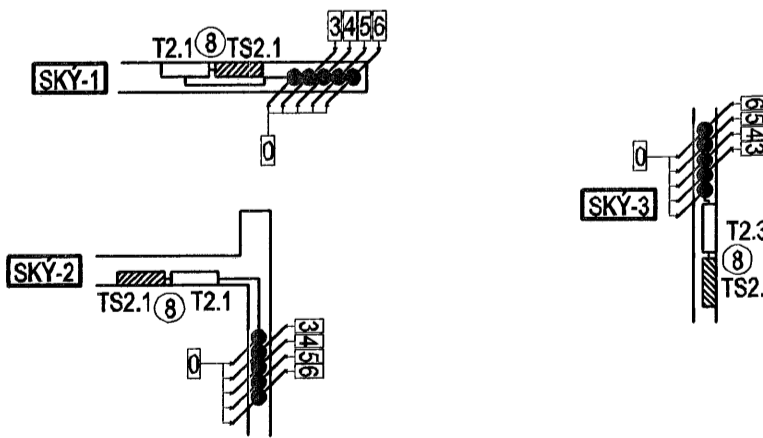
Nr.	Grein	Tæki	Hæð mm	Rör	Staðsetning
①	+T1.1-F1.1.1	Helluborð	H600	20mm	Eldhúsi
②	+T1.1-F1.1.2	Bakaröfn	H1700	16mm	Eldhúsi
③	+T1.1-F1.1.3	Örbylgjuöfn	H1700	16mm	Eldhúsi
④	+T1.1-F1.1.4	Uppþvottavél	H600	16mm	Eldhúsi
⑤	+T1.1-F1.1.5	Tenglar eldhúsi	16mm	16mm	Eldhúsi
⑥	+T1.1-F1.1.6	Þvottavél	H600	16mm	Baðherbergi
⑦	+T1.1-F1.1.7	Burkafat	H600	16mm	Baðherbergi
⑧	+T1.1-F1.1.8	Smáspennutafla	16mm	16mm	
⑨	+T1.1-F1.1.9	Ljós og tenglar, sjá einflunmynd			
⑩	+T1.1-F1.1.10	Ljós og tenglar, sjá einflunmynd			
⑪	+T1.1-F1.1.11	Ljós og tenglar, sjá einflunmynd			
⑫	+T1.1-F1.1.12	Ljós og tenglar, sjá einflunmynd			
⑬	+T1.1-F1.1.13	Ljós og tenglar, sjá einflunmynd			
⑭	+T1.1-F1.1.14	Ljós og tenglar, sjá einflunmynd			
⑮					
⑯					
⑰					
⑱					
⑲					
⑳					

21	Tengils	H600	Eldhúsi
22	Tengill, rofi	H1100	Almennt
23	Veggjós	H1550	Eldhúsi, herb
24	Tengill IP44	H1100	Svölum
25	Innifelli box fyrir lampa í steypu		Svölum
26	Tengill	H200 frá lofti	Herbergjum
27	seja skal styrkingu í vegg í samræði við byggingasjóra		
28	Rör í lágspennuöflu	20mm	
29	Rör í götli		Rör í götli
30	Þrýstirofi rustakvörn	H1100 16mm	Eldhúsi
31	Tengils rustakvörn	H600 16mm	Eldhúsi
32	Tengils fyrir styringu	H1400 16mm	Þvottahúsi
33	göfhitilagna staðsett í tengikassa		
34	Loftfós fyrir ljós og hálf		Eldhúsi
35	Heyfiskynjarí	H1100 16mm	Göngum
36	Úthitanemi fyrir göfhlita	H2200 16mm	Svölum
37	fer að tengils ③ fyrir göfhitilagnir		
38	Að smáspennuöflu sameign	2x20mm	
39	Lögn að reiksk. gangi sameign	20mm	
40	Rofaðs fyrir dýrasima	H900 20mm	Hjónaherbergi
41	Að smáspennuöflu	20mm	Íbúðar
42	Veggjós	H2050 16mm	Baðherbergi
43	Rofaðs fyrir dýrasima	H1600 20mm	
44	Rofaðs	H900	
45	Tengill í innréttingu, sjá teikningu arkitekts		Eldhúsi
46	Að lágspennuöflu íbúðar		
47	Veggjós	H1800	
48	Rofaðs 150 mm fyrir ofan hurð		
49	Þjölluhnappur	H1100	
50	Rofaðs	H1500	

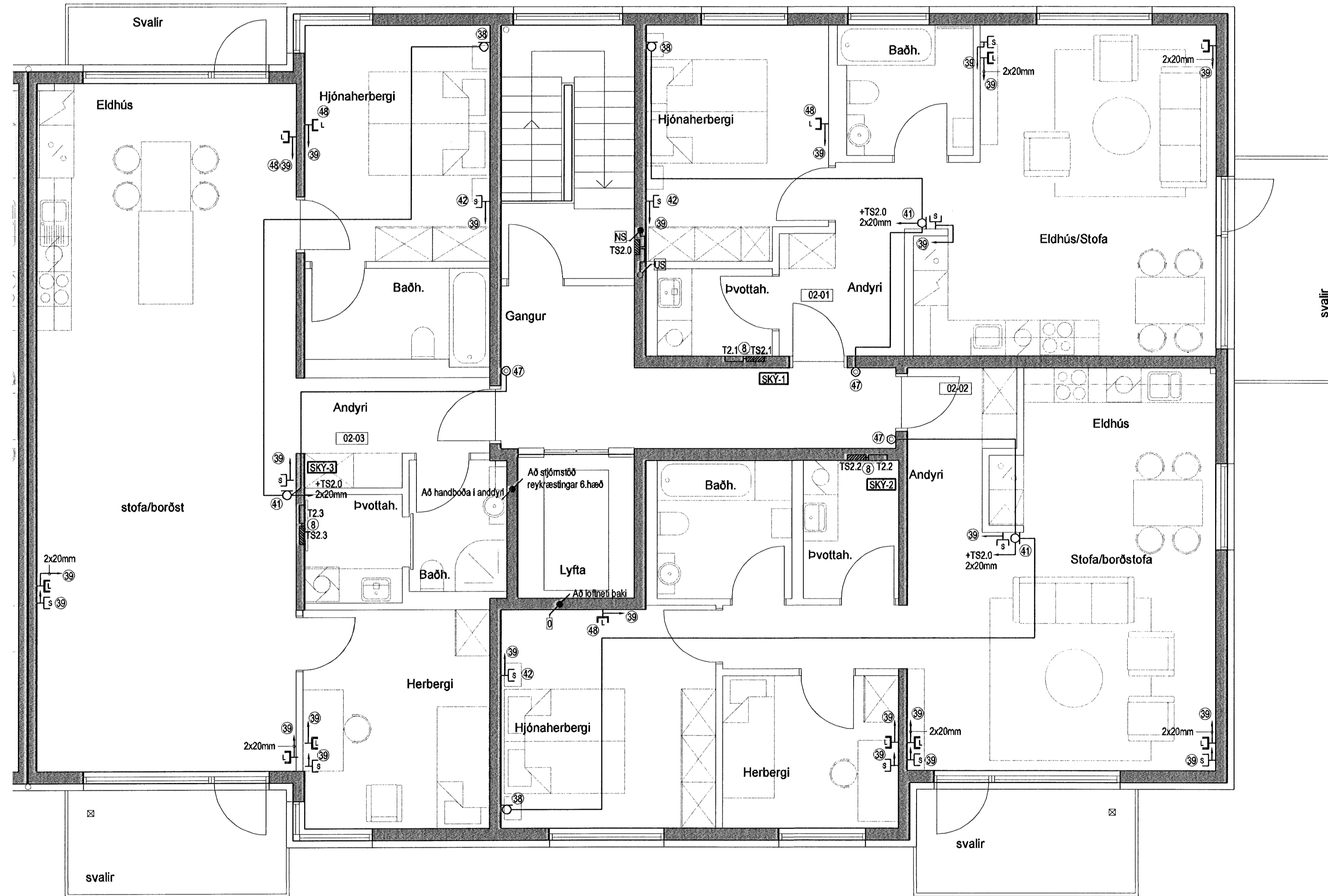
Hæð

0	4020mm +T0.0 eða +TS0.0
1	4020mm að töflu 1 hæð
2	4020mm að töflu 2 hæð
3	4020mm að töflu 3 hæð
4	4020mm að töflu 4 hæð
5	4020mm að töflu 5 hæð
6	4020mm að töflu 6 hæð

US	3xØ20mm að smáspennuöflu efrir hæðar
NS	3xØ20mm að smáspennuöflu neðri hæðar
TS	3xØ20mm frá smáspennuöflu að aðaltöflu



Merking á táknum



Hönnuður:
Gunnar E Sverrisson
Yfirfarð:

Samþykkt: Davíð Sölva *DS* kt. 100358-3339

Breytingar:

Aðahönnuður: *pauga*

Fjölbýlishús
Skípalón 4
220 Hafnarfirði

Síma- og loftnetskerfi
2-5.hæð
Mkv: 1.50

RTS
VERKFRÆDISTOFA

Grensásvegur 3
108 Reykjavík
Sími 520 9900
Fax 520 9901
www.rts.is

BS EN ISO 9001:2000

FS 88744

83-1840-1-
14.08.2008

023101 A