

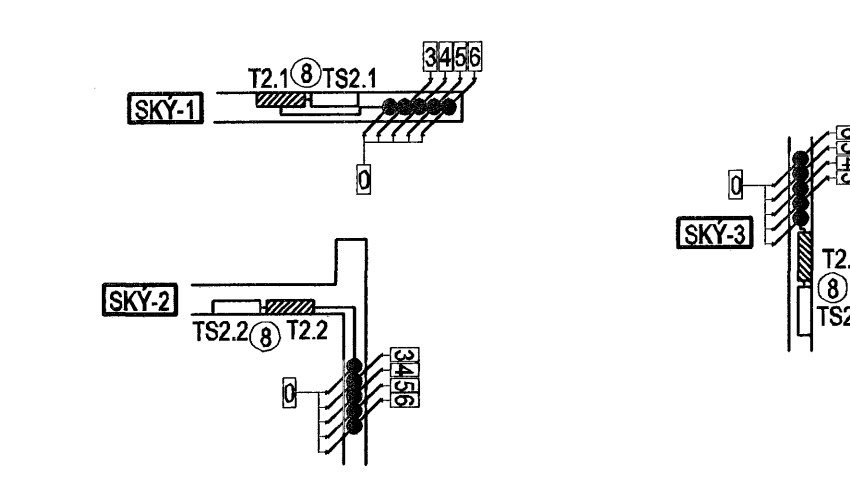
Tafla yfir greinamerkingar og skýringar

| Nr. | Grein | Tæki | Hæð mm | Rör | Staðsetning |
|-----|---------------|----------------------------------|--------|------|-------------|
| 1 | +T1.1-F1.1.1 | Helluborð | H600 | 20mm | Eldhúsi |
| 2 | +T1.1-F1.1.2 | Bakarofn | H1700 | 16mm | Eldhúsi |
| 3 | +T1.1-F1.1.3 | Örbygluofn | H1700 | 16mm | Eldhúsi |
| 4 | +T1.1-F1.1.4 | Uppvottavél | H600 | 16mm | Eldhúsi |
| 5 | +T1.1-F1.1.5 | Tenglar eldhúsi | 16mm | | Eldhúsi |
| 6 | +T1.1-F1.1.6 | Þvottavél | H600 | 16mm | Baðherbergi |
| 7 | +T1.1-F1.1.7 | Þurrkari | H600 | 16mm | Baðherbergi |
| 8 | +T1.1-F1.1.8 | Smáspennutafla | 16mm | | |
| 9 | +T1.1-F1.1.9 | Ljós og tenglar, sjá einlínumynd | | | |
| 10 | +T1.1-F1.1.10 | Ljós og tenglar, sjá einlínumynd | | | |
| 11 | +T1.1-F1.1.11 | Ljós og tenglar, sjá einlínumynd | | | |
| 12 | +T1.1-F1.1.12 | Ljós og tenglar, sjá einlínumynd | | | |
| 13 | +T1.1-F1.1.13 | Ljós og tenglar, sjá einlínumynd | | | |
| 14 | +T1.1-F1.1.14 | Ljós og tenglar, sjá einlínumynd | | | |
| 15 | | | | | |
| 16 | | | | | |
| 17 | | | | | |
| 18 | | | | | |
| 19 | | | | | |
| 20 | | | | | |

| | | | | |
|----|--|----------------|---------------|---------------|
| 21 | Tengidós | H600 | Eldhúsi | |
| 22 | Tengill, roff | H1100 | Almennt | |
| 23 | Veggdós | H1550 | Eldhúsi, herb | |
| 24 | Tengill IP44 | H1100 | Svólum | |
| 25 | Innfalli box fyrir lampu í steypu | | Svólum | |
| 26 | Tengill | H200 frá lofti | Herbergjum | |
| | setja skal styrkingu í vegg í samráði við byggingastjóra | | | |
| 27 | Rör í lágspennutöflu | 20mm | | |
| 28 | Rör í gölf | | Rör í gölf | |
| 29 | Þryggtífi ruslakvörn | H1100 | 16mm | Eldhúsi |
| 30 | Tengidós ruslakvörn | H600 | 16mm | Eldhúsi |
| 31 | Tengidós fyrir styrkingu | H1400 | 16mm | Þvottahúsi |
| 32 | Gólfhitatagna staðsett í tengikassa | | | |
| 33 | Loftdós fyrir ljós og háf | | | Eldhúsi |
| 34 | Hreyfiskynjar | H1100 | 16mm | Göngum |
| 35 | Úthitanemi fyrir gólfhitu | H2200 | 16mm | Svólum |
| | fer að tengidós 31 fyrir gólfhitagagnir | | | |
| 36 | Að smáspennutöflu sameign | 2x20mm | | |
| 37 | Lögn að reiksk gangl sameign | 20mm | | |
| 38 | Rofadós fyrir dýrasima | H900 | 20mm | Hjónaherbergi |
| 39 | Að smáspennutöflu | 20mm | | Íbúðar |
| 40 | Veggdós | H2050 | 16mm | Baðherbergi |
| 41 | Rofadós fyrir dýrasima | H1600 | 20mm | |
| 42 | Rofadós | H900 | | |
| 43 | Tengill í innréttingu, sjá teikningu arkitekts | | | Eldhúsi |
| 44 | Að lágspennutöflu íbúðar | | | |
| 45 | Veggdós | H1800 | | |
| 46 | Rofadós 150 mm fyrir ofan hurð | | | |
| 47 | Þjálulnappur | H1100 | | |
| 48 | Rofadós | H1500 | | |

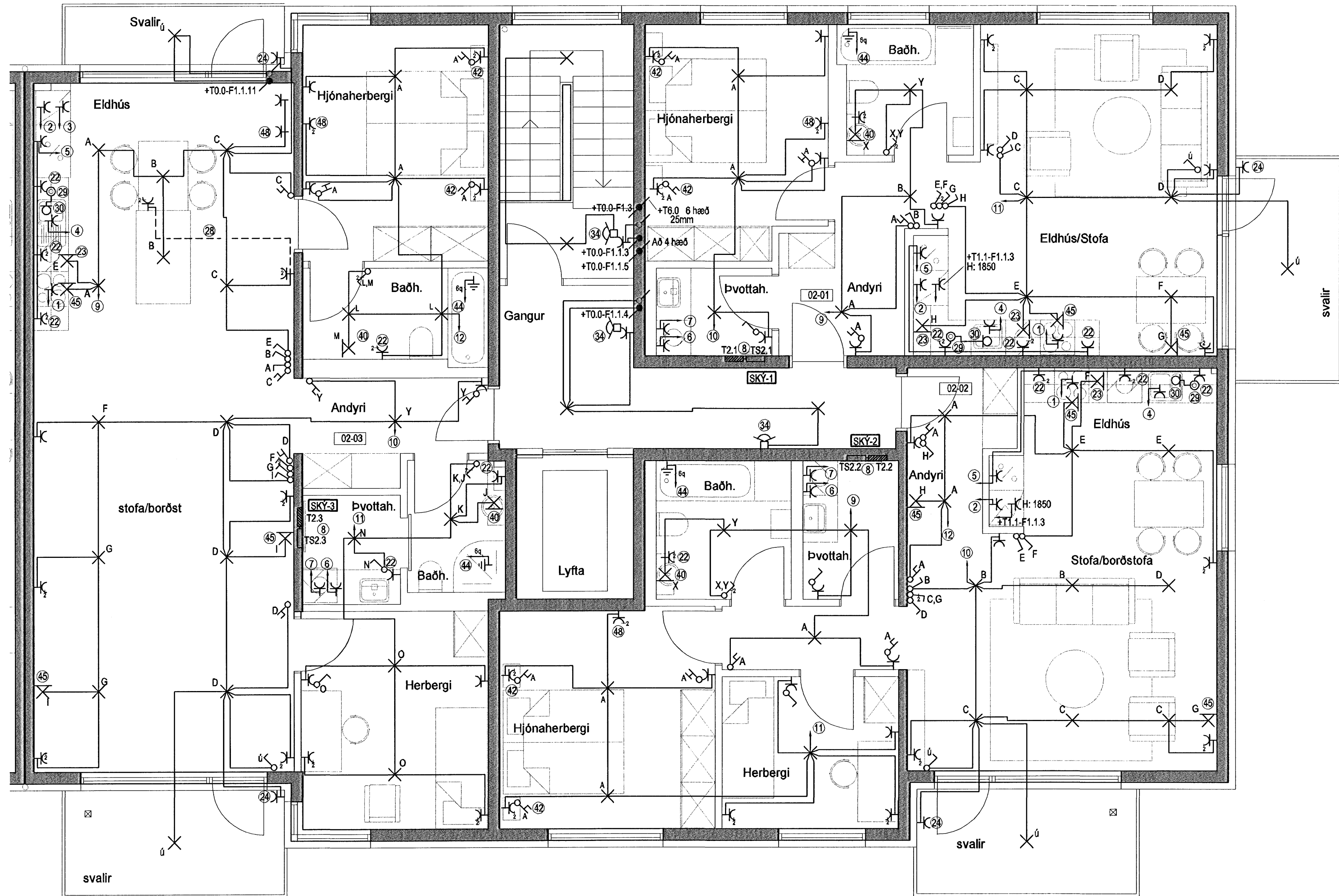
| Hæð | Stærð |
|-----|---------------------------|
| 1 | 1025mm að T0.0 eða +T69.0 |
| 2 | 1025mm að töflu 1 hæð |
| 3 | 1025mm að töflu 2 hæð |
| 4 | 1025mm að töflu 3 hæð |
| 5 | 1025mm að töflu 4 hæð |
| 6 | 1025mm að töflu 5 hæð |
| 6 | 1025mm að töflu 6 hæð |

| | |
|----|---|
| US | 3xØ20mm að smáspennutöflu eflri hæðar |
| NS | 3xØ20mm að smáspennutöflu neðri hæðar |
| TS | 3xØ20mm frá smáspennutöflu að aðaltöflu |



Merking á táknum

Loftdós



Hönnuður:
Gunnar E. Sveinsson

Yfirfarið:

Samþykkt: Davíð Sólveig *DS* M: 100356-3339

Breytingar:

Aðalhönnuður: *pauci*

Fjölbýlishús
Skjalón 4
220 Hafnarfirði

Almennar raflagnir
2-5.hæð
Mkv: 1.50

RTS
VERKFRÆÐISTOFA

Grensásvegur 3
108 Reykjavík
Sími 520 9900
Fax 520 9901
www.rts.is

BS EN ISO 9001:2000

FS 88744

83-1840-1-
14.08.2006

021601 A