

Tafla yfir greinamerkingar og skýringar

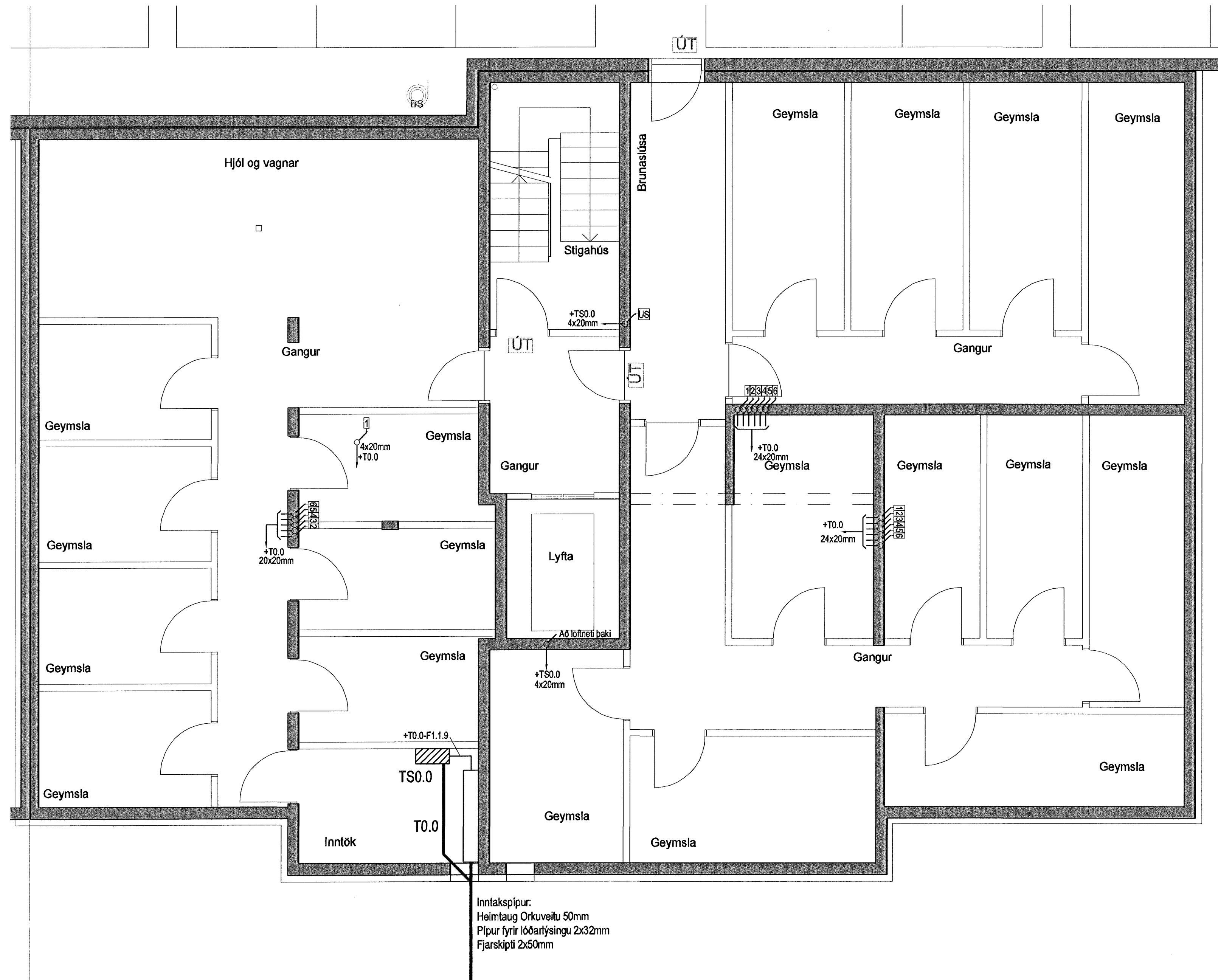
Nr.	Grein	Tæki	Hæð mm	Rör	Staðsetning
1	+T1.1-F1.1.1	Helluborð	H600	20mm	Elkhúsi
2	+T1.1-F1.1.2	Bakaröf	H1700	16mm	Elkhúsi
3	+T1.1-F1.1.3	Órbyggjuófn	H1700	16mm	Elkhúsi
4	+T1.1-F1.1.4	Uppþvottavél	H600	16mm	Elkhúsi
5	+T1.1-F1.1.5	Tenglar eldhúsi	16mm	16mm	Elkhúsi
6	+T1.1-F1.1.6	Þvottavél	H600	16mm	Baðherbergi
7	+T1.1-F1.1.7	Þurrkari	H600	16mm	Baðherbergi
8	+T1.1-F1.1.8	Smáspennutöflu	16mm	16mm	
9	+T1.1-F1.1.9	Ljós og tenglar, sjá einflnumynd			
10	+T1.1-F1.1.10	Ljós og tenglar, sjá einflnumynd			
11	+T1.1-F1.1.11	Ljós og tenglar, sjá einflnumynd			
12	+T1.1-F1.1.12	Ljós og tenglar, sjá einflnumynd			
13	+T1.1-F1.1.13	Ljós og tenglar, sjá einflnumynd			
14	+T1.1-F1.1.14	Ljós og tenglar, sjá einflnumynd			
15					
16					
17					
18					
19					
20					

21	Tengidós	H600	Elkhúsi		
22	Tengill, rof	H1100	Almennt		
23	Veggdós	H1550	Elkhúsi, herb		
24	Tengill IP44	H1100	Svölum		
25	Innfeltt box fyrir lampa í steypu		Svölum		
26	Tengill	H200 frá lofti	Herbergjum		
	setja skal styrkingu í vegg í samráði við byggingastjóra				
27	Rör í lágspennutöflu	20mm			
28	Rör í gólf		Rör í gólf		
29	Þrýstirof ruslakovm	H1100	16mm	Elkhúsi	
30	Tengidós ruslakovm	H600	16mm	Elkhúsi	
31	Tengidós fyrir styrkingu	H1400	16mm	Þvottahúsi	
32	gólfhitalagna staðsett í tengikassa				
33	Loftdós fyrir ljós og háf			Elkhúsi	
34	Hreyfiskynjari	H1100	16mm	Göngum	
35	Úthitanemi fyrir gólfhita	H2200	18mm	Svölum	
	fer að tengidós 31 fyrir gólfhitalagnir				
36	Að smáspennutöflu sameign	2x20mm			
37	Lögn að reiksk. gangi sameign	20mm			
38	Rofadós fyrir dýrasíma	H900	20mm	Hjónaherbergi	
39	Að smáspennutöflu	20mm		Íbúðar	
40	Veggdós	H2050	16mm	Baðherbergi	
41	Rofadós fyrir dýrasíma	H1600	20mm		
42	Rofadós	H900			
43	Tengill í innréttingu, sjá teikningu arkitekts			Elkhúsi	
44	Að lágspennutöflu íbúðar				
45	Veggdós	H1800			
46	Rofadós 150 mm fyrir ofan hurð				
47	Þjálulnappur	H1100			
48	Rofadós	H1500			

Hæð	
1	4020mm +T0.0 eða +TS0.0
2	4020mm að töflu 1 hæð
3	4020mm að töflu 2 hæð
4	4020mm að töflu 3 hæð
5	4020mm að töflu 4 hæð
6	4020mm að töflu 5 hæð
7	4020mm að töflu 6 hæð

US	3xØ20mm að smáspennutöflu efrí hæðar
NS	3xØ20mm að smáspennutöflu neðri hæðar
TS	3xØ20mm frá smáspennutöflu að aðaltöflu

Merking á táknum



Hönnuður:
Gunnar E Sverrisson
Yfirfarð:

Samþykkt Davíð Sölvaðsson kt: 100356-3339

Breytingar:

Aðalhönnuður: *Þráng*

Fjölbýlishús
Skipalón 4
220 Hafnarfirði

Síma- og loftnetskerfi
Kjallari
Mkv: 1:50

RTS
VERKFRÆDISTOFA

Grensásvegur 3
108 Reykjavík
Sími 520 9900
Fax 520 9901
www.rts.is

BS EN ISO 9001:2000
FS 88744

83-1840-1-

14.08.2006

003101

A

Mæliskala cm 0 5 10 15 20