

Tafla yfir greinamerkingar og skýringar

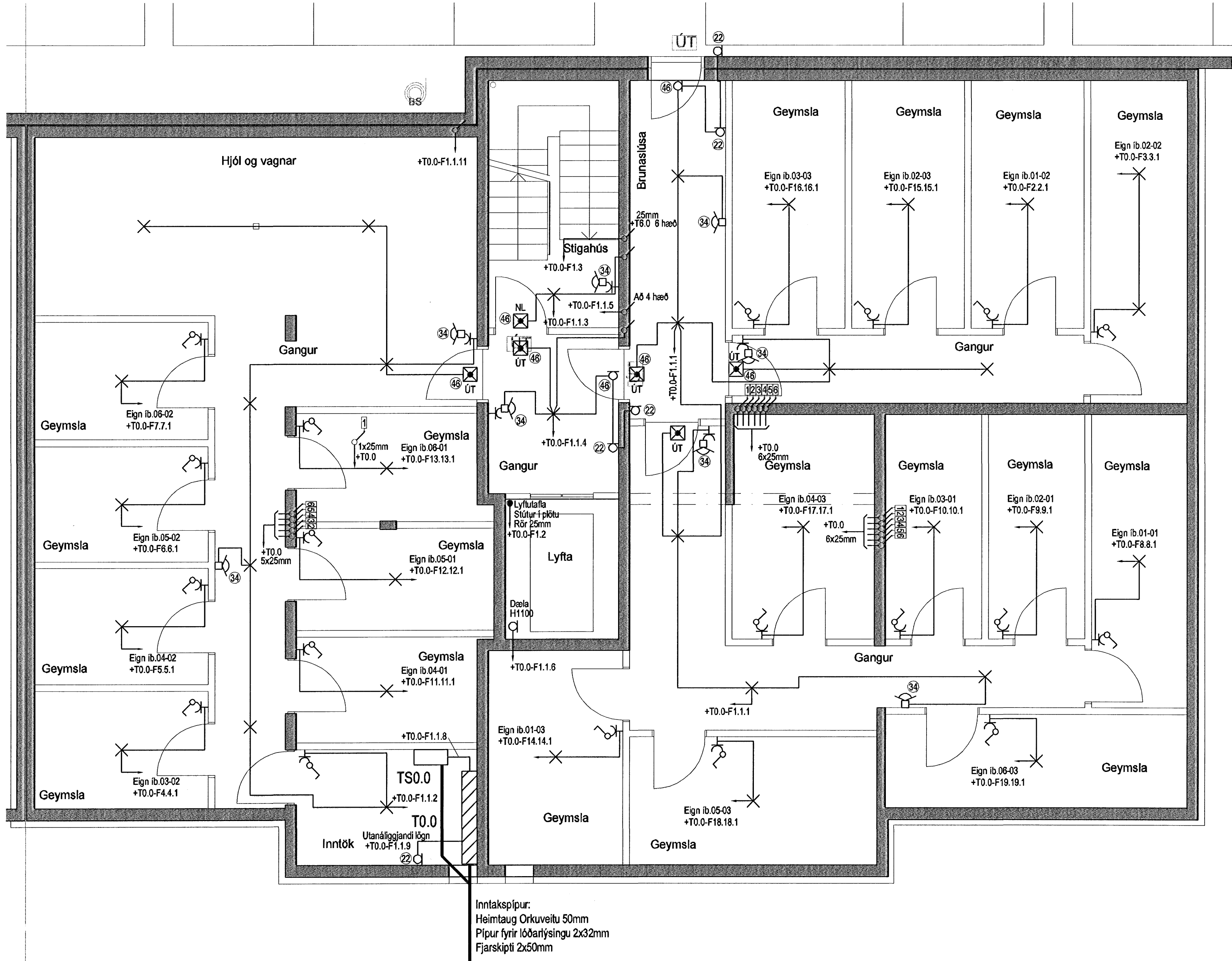
Nr.	Grein	Tæki	Hæð mm	Rör	Staðsetning
1	+T1.1-F1.1.1	Helluborð	H800	20mm	Eldhúsi
2	+T1.1-F1.1.2	Bakaröfn	H1700	16mm	Eldhúsi
3	+T1.1-F1.1.3	Órbyggjuöfn	H1700	16mm	Eldhúsi
4	+T1.1-F1.1.4	Uppþvottavél	H800	16mm	Eldhúsi
5	+T1.1-F1.1.5	Tenglar eldhúsi	16mm		Eldhúsi
6	+T1.1-F1.1.6	Þvottavél	H800	16mm	Baðherbergi
7	+T1.1-F1.1.7	Þurkari	H800	16mm	Baðherbergi
8	+T1.1-F1.1.8	Smáspennutöflu	16mm		
9	+T1.1-F1.1.9	Ljós og tenglar, sjá einflumynd			
10	+T1.1-F1.1.10	Ljós og tenglar, sjá einflumynd			
11	+T1.1-F1.1.11	Ljós og tenglar, sjá einflumynd			
12	+T1.1-F1.1.12	Ljós og tenglar, sjá einflumynd			
13	+T1.1-F1.1.13	Ljós og tenglar, sjá einflumynd			
14	+T1.1-F1.1.14	Ljós og tenglar, sjá einflumynd			
15					
16					
17					
18					
19					
20					

21	Tengidós	H800	Eldhúsi	
22	Tengill, rofl	H1100	Almennt	
23	Veggdós	H1500	Eldhúsi, herb	
24	Tengill IP44	H1100	Svólum	
25	Innfelt box fyrir lampa í stöpu		Svólum	
26	Tengill	H200 frá lofti	Herbergjum	
	setja skal styrkingu í vegg í samræði við byggingastjóra			
27	Rör í lagspennutöflu	20mm		
28	Rör í göfl		Rör í göfl	
29	Þryggtrofi rustakvörn	H1100	16mm	Eldhúsi
30	Tengidós rustakvörn	H800	16mm	Eldhúsi
31	Tengidós fyrir styrkingu	H1400	16mm	Þvottahúsi
32	göfhitatalagna staðsett í tengikassa			
33	Loftdós fyrir ljós og háf			Eldhúsi
34	Hreyfiskynjari	H1100	16mm	Göngum
35	Úthitanemi fyrir göfhitila	H2200	16mm	Svólum
	fer að tengidós 31 fyrir göfhitilagrín			
36	Að smáspennutöflu sameign	2x20mm		
37	Lagn að reikok gangi sameign	20mm		
38	Rofadós fyrir dýrasíma	H900	20mm	Hjónherbergi
39	Að smáspennutöflu	20mm		Íbúðar
40	Veggdós	H2050	16mm	Baðherbergi
41	Rofadós fyrir dýrasíma	H1600	20mm	
42	Rofadós	H900		
43	Tengill í innréttingu, sjá teikningu arkitekts			Eldhúsi
44	Að lagspennutöflu íbúðar			
45	Veggdós	H1800		
46	Rofadós 150 mm fyrir ofan hurð			
47	Þjáluhnappur	H1100		
48	Rofadós	H1500		

Hæð	Skýring
0	1025mm +T0.0 eða +TS0.0
1	1025mm að töflu 1 hæð
2	1025mm að töflu 2 hæð
3	1025mm að töflu 3 hæð
4	1025mm að töflu 4 hæð
5	1025mm að töflu 5 hæð
6	1025mm að töflu 6 hæð
US	3xØ20mm að smáspennutöflu efrí hæðar
NS	3xØ20mm að smáspennutöflu neðri hæðar
TS	3xØ20mm frá smáspennutöflu að aðaltöflu

Merking á táknum

Loftdós



Inntakspipur:
Heimtaug Orkuveitu 50mm
Pipur fyrir lóðarlýsingu 2x32mm
Fjarskipti 2x50mm

Hönnuður:
Gunnar E Sveinsson
Yfirarft:
Sambýkt: Davíð Sölvagsson kt: 100356-3339

Breytingar:

Aðalhönnuður: *Þráng*

Fjölbýlishús
Skípalón 4
220 Hafnarfirði

Almennar raflagnir
Kjallari
Mkv: 1:50

RTS
VERKFRÆÐISTOFA

Grensásvegur 3
108 Reykjavík
Sími 520 9900
Fax 520 9901
www.rts.is



83-1840-1-001601 A
14.06.2006

Mæliskala cm 0 1 2 3 4 5 6 7 8 9 10 11 12