

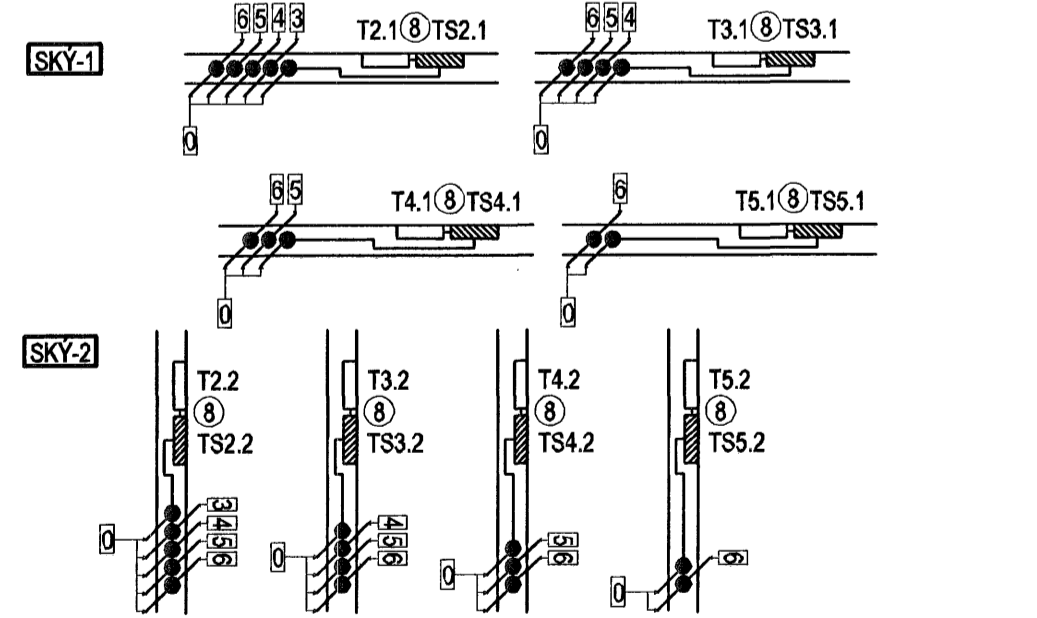
Tafla yfir greinamerkingar og skýringar

Nr.	Grein	Tæki	Hæð mm	Rör	Stöðsetning
1	+T1.1-F1.1.1	Helluborð	H800	20mm	Eldhúsi
2	+T1.1-F1.1.2	Bakaröfn	H1700	16mm	Eldhúsi
3	+T1.1-F1.1.3	Órbylgjuöfn	H1700	16mm	Eldhúsi
4	+T1.1-F1.1.4	Uppþvottavél	H800	16mm	Eldhúsi
5	+T1.1-F1.1.5	Tenglar eldhúsi	H800	16mm	Eldhúsi
6	+T1.1-F1.1.6	Pvottavél	H800	16mm	Baðherbergi
7	+T1.1-F1.1.7	Þurrkari	H800	16mm	Baðherbergi
8	+T1.1-F1.1.8	Smáspennutafla	H800	16mm	
9	+T1.1-F1.1.9	Ljós og tenglar, sjá einlínunmynd			
10	+T1.1-F1.1.10	Ljós og tenglar, sjá einlínunmynd			
11	+T1.1-F1.1.11	Ljós og tenglar, sjá einlínunmynd			
12	+T1.1-F1.1.12	Ljós og tenglar, sjá einlínunmynd			
13	+T1.1-F1.1.13	Ljós og tenglar, sjá einlínunmynd			
14	+T1.1-F1.1.14	Ljós og tenglar, sjá einlínunmynd			
15					
16					
17					
18					
19					
20					
21	Tenglóðs	H800			Eldhúsi
22	Tengill, rofi	H1100			Almennt
23	Veggóðs	H1550			Eldhúsi, herb
24	Tengill IP44	H1100			Svölum
25	Innfellið box fyrir lampu í steypu				Svölum
26	Tengill H200 frá lofti setja skal styrkingu í vegg í samræði við byggingastjóra				Herbergjum
27	Rör í lögspennutöflu	20mm			
28	Rör í göfl				Rör í göfl
29	Þryggtrofi ruslakovm	H1100	16mm		Eldhúsi
30	Tenglóðs ruslakovm	H800	16mm		Eldhúsi
31	Tenglóðs fyrir styrkingu	H1400	16mm		Pvottahúsi
32	göfhitilagna staðsett í tengikassa				
33	Loftóðs fyrir ljós og háf				Eldhúsi
34	Hreyfiskynjarl	H1100	16mm		Göngum
35	Útlitaneini fyrir göfhitla	H2200	16mm		Svölum
36	fer að tenglóðs 3) fyrir göfhitilagnir				
37	Að smáspennutöflu sameign	2x20mm			
38	Lögn að reiksk. gangi sameign	20mm			
39	Rofaðs fyrir dýrasíma	H900	20mm		Hjónaherbergi
40	Að smáspennutöflu	20mm			Íbúðar
41	Veggóðs	H2050	16mm		Baðherbergi
42	Rofaðs fyrir dýrasíma	H1600	20mm		
43	Rofaðs	H900			
44	Tengill í linniréttu, sjá teikningu arkitekts				Eldhúsi
45	Að lögspennutöflu íbúðar				
46	Veggóðs	H1800			
47	Rofaðs 150 mm fyrir ofan hurð				
48	Þjálkuhnappur	H1100			
49	Rofaðs	H1500			

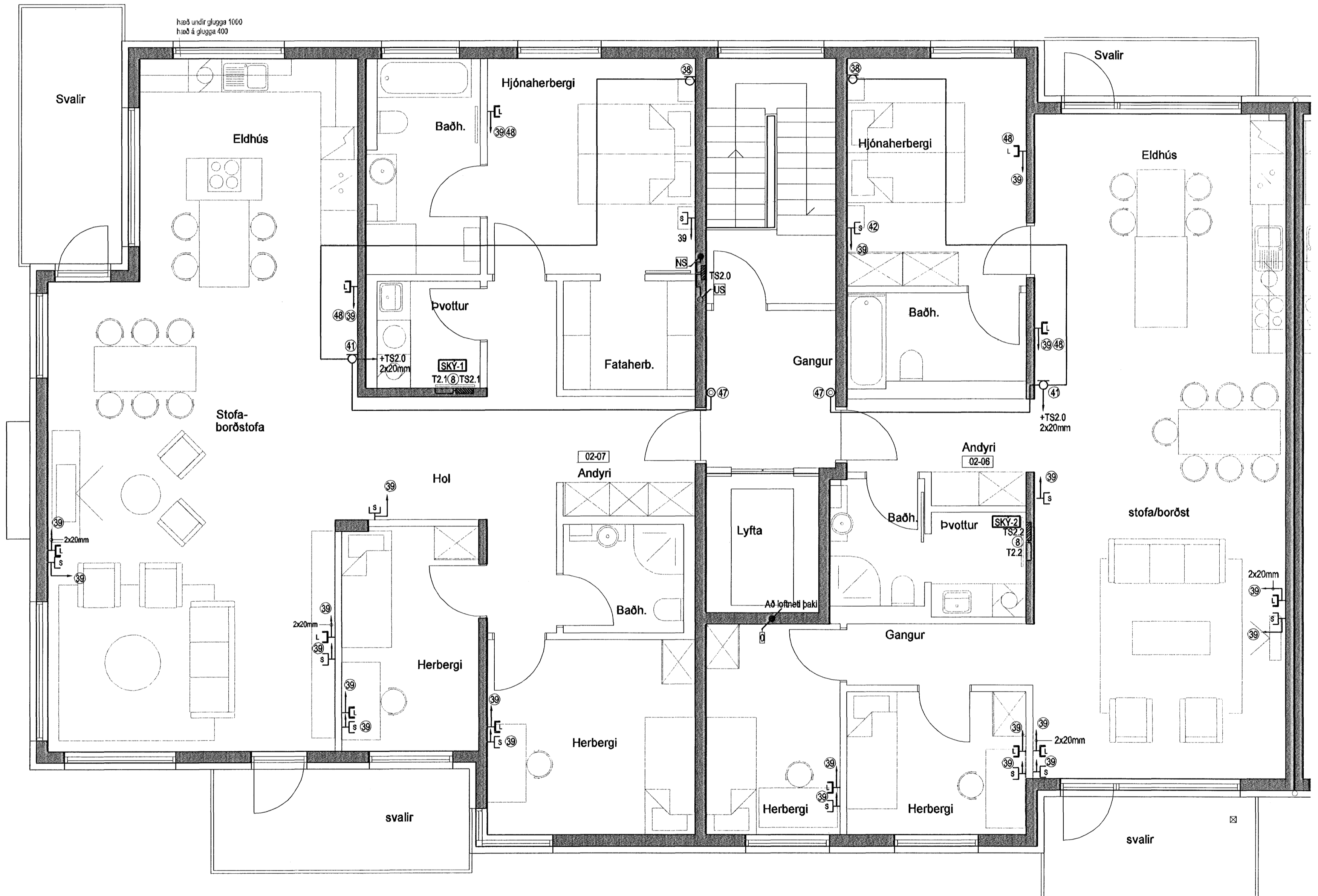
Hæð

1	4020mm +T0.0 eða +TS0.0
2	4020mm að töflu 1 hæð
3	4020mm að töflu 2 hæð
4	4020mm að töflu 3 hæð
5	4020mm að töflu 4 hæð
6	4020mm að töflu 5 hæð
7	4020mm að töflu 6 hæð

US	3xØ20mm að smáspennutöflu efri hæðar
NS	3xØ20mm að smáspennutöflu neðri hæðar
TS	3xØ20mm frá smáspennutöflu að aðaltöflu



Merking á táknum



Hönnuður:  
Gunnar E. Sveinsson  
Yfirfarð:  
---  
Samþykkt: Davíð Sólvason *DS* kt. 100356-3339

Breytingar:  
---  
---  
---  
---

Aðalhönnuður: *Præm*

Fjölbýlishús  
Skipalón 8  
220 Hafnarfirði

Síma- og loftnetskerfi  
2-5.hæð  
Mkv: 1:50

**RTS**  
VERKFRÆÐISTOFA  
Grensásvegur 3  
108 Reykjavík  
Sími 520 9900  
Sími 520 9901  
www.rts.is

BS EN ISO 9001:2000  
UKAS  
FS 88744

83-1840-1-  
14.06.2006  
023101  
A

