

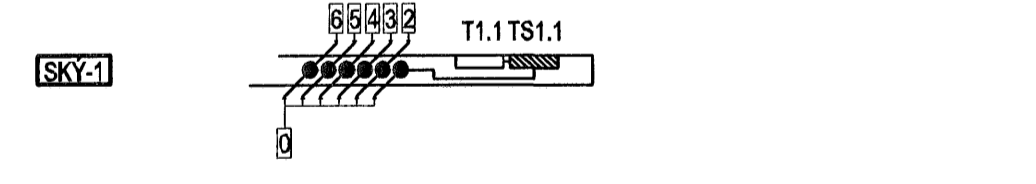
Tafla yfir greinamerkingar og skýringar

Nr.	Grein	Tæki	Hæð mm	Rör	Staðsetning
1	+T1.1-F1.1.1	Helluborð	H600	20mm	Elchúsi
2	+T1.1-F1.1.2	Bakarofn	H1700	16mm	Elchúsi
3	+T1.1-F1.1.3	Orþýgluofn	H1700	16mm	Elchúsi
4	+T1.1-F1.1.4	Uppþvottavél	H600	16mm	Elchúsi
5	+T1.1-F1.1.5	Tenglar elchúsi	H600	16mm	Elchúsi
6	+T1.1-F1.1.6	Þvottavél	H600	16mm	Baðherbergi
7	+T1.1-F1.1.7	Punkarí	H600	16mm	Baðherbergi
8	+T1.1-F1.1.8	Smáspennutafla	H600	16mm	
9	+T1.1-F1.1.9	Ljós og tenglar, sjá einlínunmynd			
10	+T1.1-F1.1.10	Ljós og tenglar, sjá einlínunmynd			
11	+T1.1-F1.1.11	Ljós og tenglar, sjá einlínunmynd			
12	+T1.1-F1.1.12	Ljós og tenglar, sjá einlínunmynd			
13	+T1.1-F1.1.13	Ljós og tenglar, sjá einlínunmynd			
14	+T1.1-F1.1.14	Ljós og tenglar, sjá einlínunmynd			
15					
16					
17					
18					
19					
20					

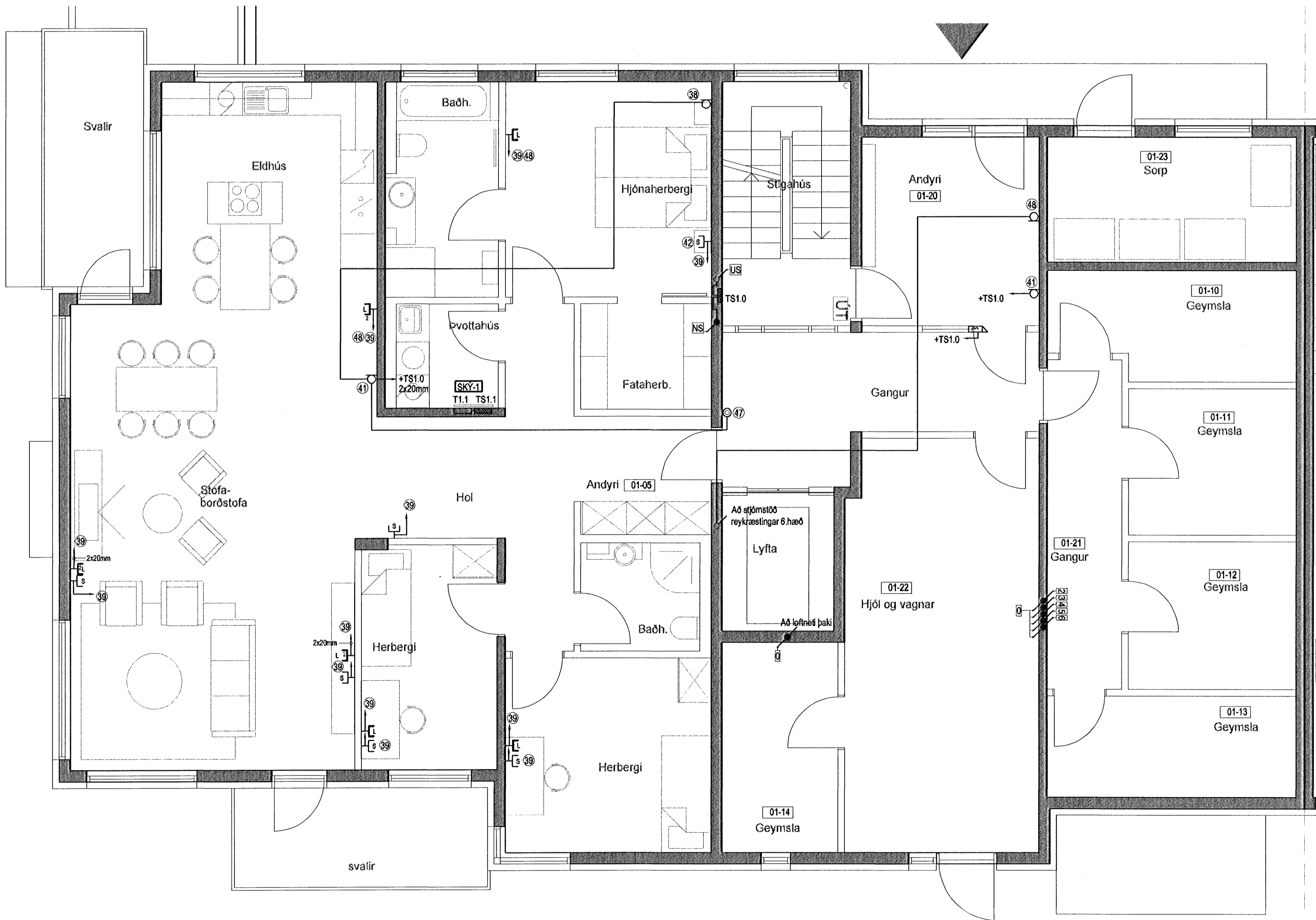
21	Tengidds	H600	Elchúsi	
22	Tengill, rofl	H1100	Almennt	
23	Veggdds	H1650	Elchúsi, herb	
24	Tengill IP44	H1100	Svólum	
25	Innfellið box fyrir lampa í steypu		Herbergjum	
26	Tengill H200 frá lofti selja skal styrkingu í vegg í samræði við byggingastjóra		Herbergjum	
27	Rör í lágspennutöflu	20mm		
28	Rör í gólf		Rör í gólf	
29	Þryggtrofi ruslaskvörn	H1100	16mm	Elchúsi
30	Tengidds ruslaskvörn	H600	16mm	Elchúsi
31	Tengidds fyrir stýringu	H1400	16mm	Þvottahúsi
32	Gólfhitalagna staðsett í tengikassa			
33	Lofddó fyrir ljós og háf			Elchúsi
34	Hreyfiskynjarl	H1100	16mm	Göngum
35	Úthitanemi fyrir gólfhita	H2200	16mm	Svólum
36	fer að tengidds 31) fyrir gólfhitalagnir			
37	Að smáspennutöflu sameign	2x20mm		
38	Lögn að reisk. gangi sameign	20mm		
39	Rofaðs fyrir dýrasíma	H600	20mm	Hjónaherbergi
40	Að smáspennutöflu	20mm		Íbúðar
41	Veggdds	H2050	16mm	Baðherbergi
42	Rofaðs fyrir dýrasíma	H1600	20mm	
43	Rofaðs	H600		
44	Tengill í innréttingu, sjá teikningu arkitekts			Elchúsi
45	Að lágspennutöflu íbúðar			
46	Veggdds	H1800		
47	Rofaðs 150 mm fyrir ofan hurð			
48	Bjóluknappur	H1100		
49	Rofaðs	H1500		

Hæð	Skýring
1	4020mm +T0.0 eða +TS0.0
2	4020mm að töflu 1 hæð
3	4020mm að töflu 2 hæð
4	4020mm að töflu 3 hæð
5	4020mm að töflu 4 hæð
6	4020mm að töflu 5 hæð
7	4020mm að töflu 6 hæð

US	3xØ20mm að smáspennutöflu efri hæðar
NS	3xØ20mm að smáspennutöflu neðri hæðar
TS	3xØ20mm frá smáspennutöflu að aðaltöflu



Merking á táknum



Hönnuður:
Gunnar E Sveinsson
Yfirfarð:

Samþykkt: Davíð Sólvason *DS* kt: 100356-3339

Breytingar:

Aðalhönnuður: *Mang*

Fjölbýlishús
Skjalón 8
220 Hafnarfirði

Síma- og loftnetskerfi
1.hæð
Mkv: 1:50

RTS
VERKFRÆDISTOFA
Grensásvegur 3
108 Reykjavík
Sími 520 9900
Fax 520 9901
www.rts.is

BS EN ISO 9001:2000
UAS
FS 8874

83-1840-1-
14.08.2008
013101
A

