

**ALMENNAR SKÝRINGAR:**

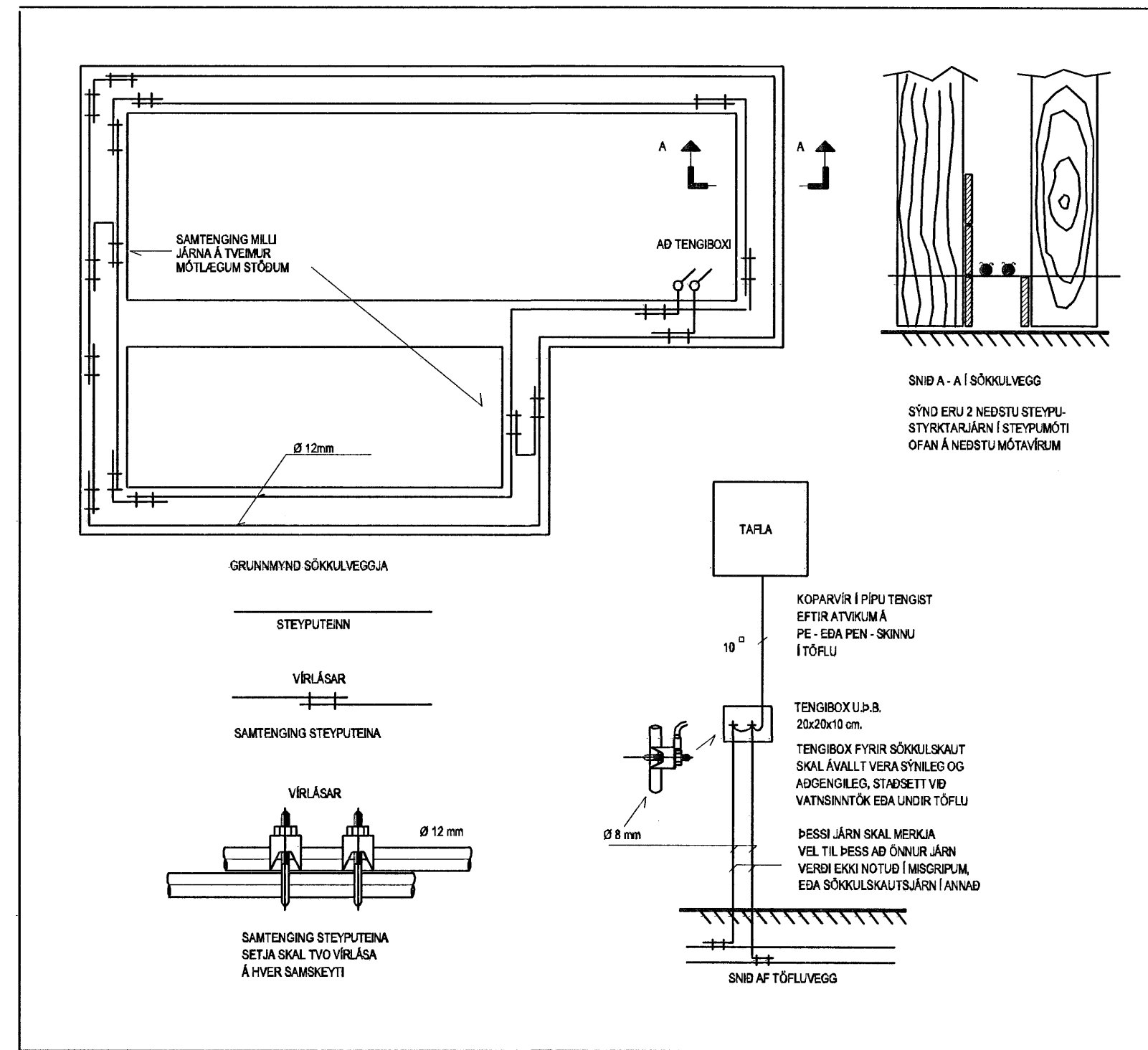
Ath. almennar skýringar gilda ekki ef annað kemur fram á teikningum.

- Öli mál eru í millimetrum [mm].
- Mál eru miðuð við miðja dás í miðja og fullfrágengið gólf, loft eða vegg.
- Pípur eru 16 mm og lögregnar 1,5 mm<sup>2</sup> forðarvír.
- Strengur er 1,5 mm<sup>2</sup>.
- Hæð rofa er 1100 mm í miðja dás frá fullfrágengnu gólf.
- Hæð tengla fyrir lág- og smáspenna er 200 mm í miðja dás frá fullfrágengnu gólf.
- Málsraumur rofa skal vera minnst 10 A og tengla minnst 10 A.
- Þar sem pípur eru lagðar hlöð við hlöð í steypu, skal bil á milli þeirra vera minnst 30 mm, eða þannig að steypa gela auðveldlega runnið á milli þeirra.
- Í alla stíga skal setja milliskírúm til aðgreiningar smá- og lágspennulegna.
- Þéttfíki rafbrúnaðar skal vera í samræmi við RER.
- Öli tákni eru táknað og ber að samræma tákni að tækjum eftir aðstæðum á staðnum og sérteikningum.
- Greinar að töflum eru ekki sýndar í öllum tilvikum. Þær eru þá merktar viðkomandi töflu. Dæmi: +T1.2-F2.1.3 er grein "F2.1.3" í töflu "T1.2" (tafla nr. 2. á 1. hæð).
- Til varnar af hári spennu skal nota núllun og lekastraumsrofaðóm.
- Frágangur sökkulskauta/sérskauta skal vera í samræmi við kröfur TTS og rafvetu.
- Jarðbinda skal málmhluta lagna, tækja, lampa, loftfræstistökka og rafbrúnaðar.
- Samtengja skal alla hluta rafmagnstega-bakka til að tryggja spennuöflun.
- Vatnslagnir fyrir heilt vatn (framrás og bakrás) og kalt vatn, skal jarðbinda samkvæmt kröfum rafvetu og skila mælingum þar um til rafvetu.
- Raða skal fæsum (L1, L2, L3) rétt niður á strauksinnur og greinar þannig að tryggj sé að rétt fæseríð haldist að þjá fasa tækjum og slag milli fasa sé sem jafnast.

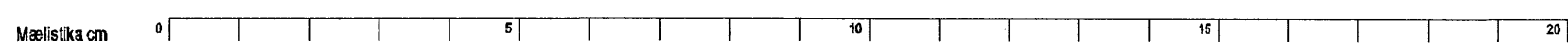
**SKÝRINGAR**

- Tenglar komi í hæð 1100 mm
- Tvöfaldur tengill (innstunga) í hæð 200
- Einfaldur tengill (innstunga) í hæð 200
- Einfaldur tengill (innstunga) í hæð 1100 mm
- Lofttós
- Einfaldur rofi (slökkvari)
- Tvöfaldur rofi (slökkvari)
- Samrofi (rofi sem virkar með öðrum eins rofa á sömu ljós)
- Krossrofi (rofi sem virkar með samrofa á ljós)
- Greinatáfa (lágspenna)
- Greinatáfa (smáspenna)
- Símatengill
- Loftnetstengill
- Jarðtenging sturtu
- Rakabætur utanáfggjandi tengill á svölum
- Rör upp á næstu hæð
- Rör niður á næstu hæð
- Rör gegnum hæð
- Að rafmagnstöflu eða tengikassa
- Að rafmagnstöflu T1.4 fer á grein -F1.6
- Röralögn í gólf
- Hreyfiskynjari í sameign  
ATH. nota skal Komfort skynjara eða sambærilegann.

**SKÝRINGAMYNDIR AF SÖKKULSKAUTI ERU EKKI Í MÆLIKVARÐA**



**Skýringarmynd sökkulskaut**



Hönnuður:  
Gunnar E Sverrisson  
Yfirfarð:  
---  
Samþykkt: Davíð Sölvason *DS* kt: 100356-3339

Breytingar:  
---  
---  
---  
---  
---

Aðalhönnuður: *Præm G*

Fjölbýlishús  
Skipalón 8  
220 Hafnarfirði

Sökkulskaut  
---  
Mkv: ---

**RTS**  
VERKFRÆDISTOFA  
Grensásvegur 3  
108 Reykjavík  
Sími 520 9900  
Fax 520 9901  
www.rts.is

BS EN ISO 9001:2000  
FS 8874

83-1840-1-  
14.08.2006  
xx1301  
A