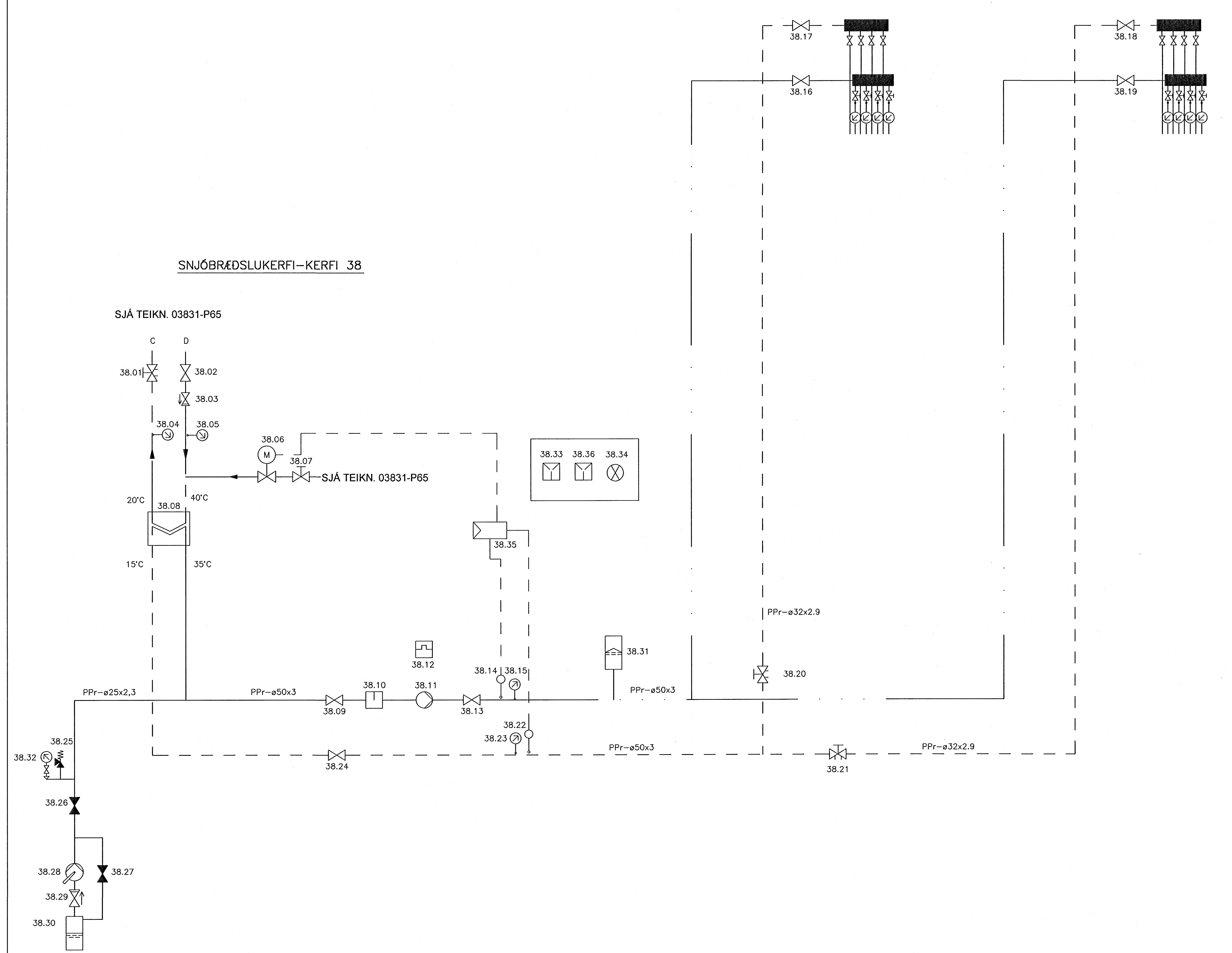


TÆKJALISITI

Nr.	Tæki	Staðsetning	Hlutverk	Tegund/Umboð	Gerð/afköst
38.01	Strengloki	I tæknirými í kjallara á húsvéitugrind	Stjórnar rennsli frá snjóbræðslu		DN 32 mm, Kv-6,3 með mæliúrtökum 1 L/s
38.02	Stopploki	I tæknirými í kjallara á húsvéitugrind	Tenging við snjóbræðsluferfi		Kúluloki 40 mm
38.03	Einstefnuloki	I tæknirými í kjallara	Kemur í veg fyrir bakrennsli		40 mm
38.04	Hitamælir	I tæknirými í kjallara	Sýnir hita á bakrennsli frá varmaskipti		Skifa 80 mm, skali 0-60°C, flokkur 2 skv. DIN 1603
38.05	Hitamælir	I tæknirými í kjallara	Sýnir hita á bakrennsli frá ofnakerfi		Skifa 80 mm, skali 0-60°C, flokkur 2 skv. DIN 1603
38.06	Mótorloki	I tæknirými í kjallara			20 mm, Kv-gildi 0.63
38.07	Strengloki	I tæknirými í kjallara á húsvéitugrind	Stíllir rennsli á hitaveituvetri að varmaskipti	TA-STAD20	Strengloki með mælistúrum/0,5 l/s
38.08	Varmaskiptir	I tæknirými í kjallara	Stýrir mismunaprýsting fyrir ofnakerfi		45 Kw hitaveita 40/20°C, frostloður 15/35°C
38.09	Stopploki	I tæknirými í kjallara	Fyrir framan loftskilju, lokar fyrir framrás að loftskilju		Kúluloki 50 mm PPR
38.10	Loftskilja	I tæknirými í kjallara	Skilur loft úr frostlegi		50 mm
38.11	Dæla	I tæknirými í kjallara	Heldur stöðugn hringrás á frostlegi í snjóbræðslulöngum. Dæla stjórnast af rofa (tæki 38.33), stjórnstöð (tæki 38.35), yfirlagsvörn (tæki 38.12)		Afköst: 0.65 L/s við 7 mV.S. T.d Grundfos UPE 32-120
38.12	Yfirlagsvörn	I tæknirými í kjallara	Staðsett í stjórnkáp, er vörn fyrir dælu		
38.13	Stopploki	I tæknirými í kjallara	Fyrir framan dælu, lokar fyrir framrás frá dælu		Kúluloki 50 mm PPR
38.14	Vatnshitaskynjari	I tæknirými í kjallara	Staðsettur við þrýstihli dælu, sendir boð til stjórnstöðvar, hámark +45°C		Vatnshitaskynjari í vasa mælisvö 0-100°C
38.15	Hitamælir	I tæknirými í kjallara	Staðsettur eftir vatnshitaskynjara, mælir hita á framrás á frostlegi.		Skifa 80 mm, skali 0-60°C, flokkur 2 skv. DIN 1603
38.16	Stopploki	Við deilikistu fyrir vesturgafi	Lokar fyrir deilikistu		Kúluloki 32 mm PPR
38.17	Stopploki	Við deilikistu fyrir vesturgafi	Lokar fyrir deilikistu		Kúluloki 32 mm PPR
38.18	Stopploki	Við deilikistu fyrir austurgafi	Lokar fyrir deilikistu		Kúluloki 32 mm PPR
38.19	Stopploki	Við deilikistu fyrir austurgafi	Lokar fyrir deilikistu		Kúluloki 32 mm PPR
38.20	Strengloki	I lofti kjallara	Stjórnar rennsli frá deilikistum		25 mm, Kv-2,5 með mæliúrtökum 1 L/s
38.21	Strengloki	I lofti kjallara	Stjórnar rennsli frá deilikistum		25 mm, Kv-2,5 með mæliúrtökum 1 L/s
38.22	Vatnshitaskynjari	I tæknirými í kjallara	Staðsettur við þrýstihli dælu, sendir boð til stjórnstöðvar, lágmark 9°C		Vatnshitaskynjari í vasa mælisvö 0-50°C
38.23	Hitamælir	I tæknirými í kjallara	Staðsettur eftir vatnshitaskynjara, mælir hita á bakrás á frostlegi.		Skifa 80 mm, skali 0-60°C, flokkur 2 skv. DIN 1603
38.24	Stopploki	I tæknirými í kjallara	A bakrás frostlagar, lokar fyrir varmaskipti		Kúluloki 50 mm PPR
38.25	Oryggisloki	I tæknirými í kjallara	Vernðar kerfið við yfirþrýsting		ø20, 4 bar
38.26	Stopploki	I tæknirými í kjallara	A framrás frá handdælu		Kúluloki 25 mm PPR
38.27	Stopploki	I tæknirými í kjallara	A framrás frá handdælu, framhjálaup		Kúluloki 15 mm PPR
38.28	Handdæla	I tæknirými í kjallara	Notuð til dýflingar á kerfi		
38.29	Einstefnuloki	I tæknirými í kjallara	Kemur í veg fyrir bakrennsli		25 mm
38.30	Afylliker	I tæknirými í kjallara	Forðabúr t. Kerfi		10 L
38.31	Þensluker	I tæknirými í kjallara	Tekur þrýstisveifur í kerfi		20 L 0,5 bar
38.32	Þrýstismælir með loka	I tæknirými í kjallara	Sýnir þrýsting í kerfi		Ólíufylltur 0-10bar með mælaloka
38.33	Rofi	I stjórnkassa í tæknirými í kjallara	Ræsir/stöðvar kerfi		
38.34	Gaumljós	I stjórnkassa, í tæknirými í kjallara	Lýsir þegar kerfið er í gangi		Grænt ljós
38.35	Stjórnstöð	I stjórnkassa, í tæknirými í kjallara	Fær boð frá vatnshitaskynjurum tæki(38.14, 38.22) stýrir mótorloka tæki (38.06) og dælu tæki (38.11)		
38.36	Rofi	I stjórnkassa í tæknirými í kjallara	Sendir boð til stjórnstöðvar tæki (38.35), um aukna innngjöf með mótorloka tæki (38.06) í ákveðinn innstilltan tíma.		

DREIFIKISTA Á SVÖLUM VESTURGAFLI

DREIFIKISTA Á SVÖLUM AUSTURGAFLI

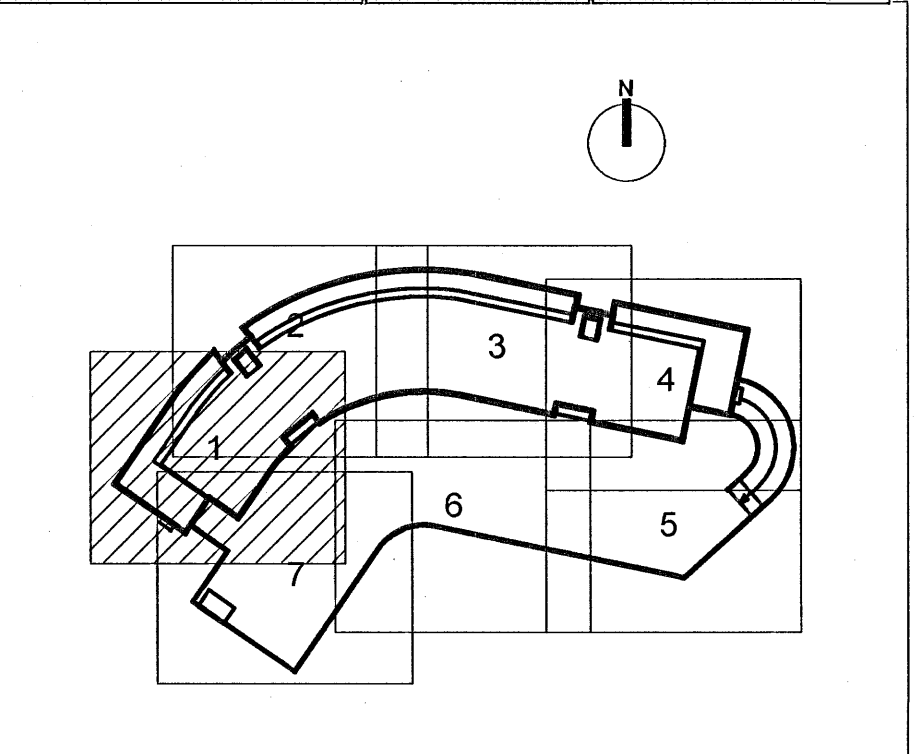


SNJÓBRÆDSLUPERFI—KERFI 38

SJÁ TEIKN. 03831-P65

SJÁ TEIKN. 03831-P65

Byggingufulltrúi Hafnarfjarðar  
Algreitt þann  
12 MAY 2006  
VPS.



ALLAR ALMENNAR SKÝRINGAR SJÁ TEIKN. P00  
021256-7575

ÖTG.	DAGS.	BREYTING:	HANNAÐ	SAMP.
DALSHRAUN 1		SNJÓBRÆDSLUPERFI 38		
HAFNARFIRÐI		KERFISMYND OG TÆKJALISITI		
VSB VERKFRÆÐISTOFA		Áritun lögg. hönnuða: Sveinn Áki Sværissón 230855-5609		
BEIARHRAUNI 20•220 HAFNARFJÖRDUR		Hannað: ÞJK		
Heimasíða: www.vsb.is • Netfang: vsb@vsb.is		Teiknað: ÞJK		
Sími 585-8600 Fax 585-8610-kt:710796-2899		Mál: 1:50		
		Yfirforið: SAS		
		Dags: 10.04.06		
		Nr: 03841-P109		