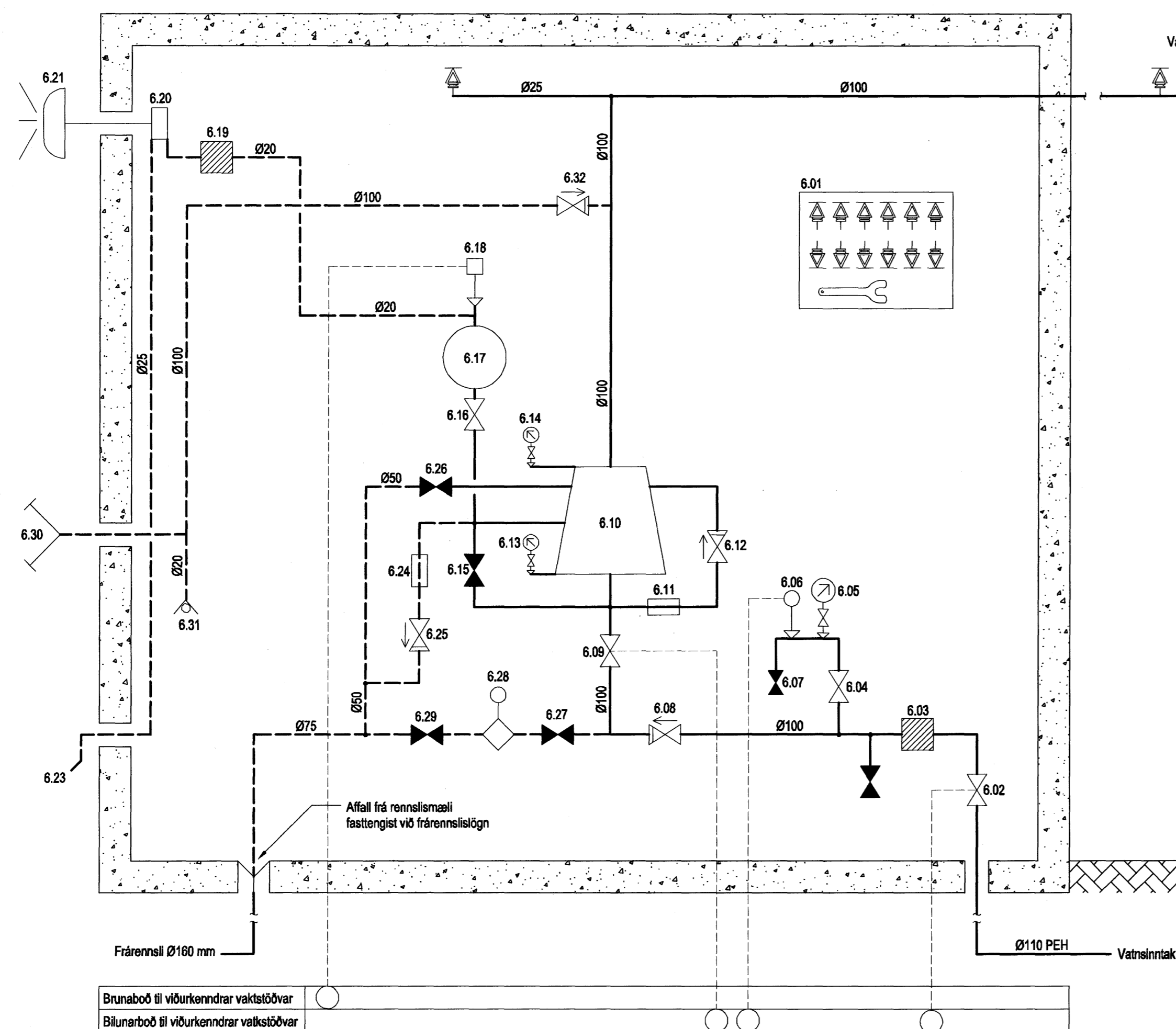


Kerfismynd - kerfi: 6



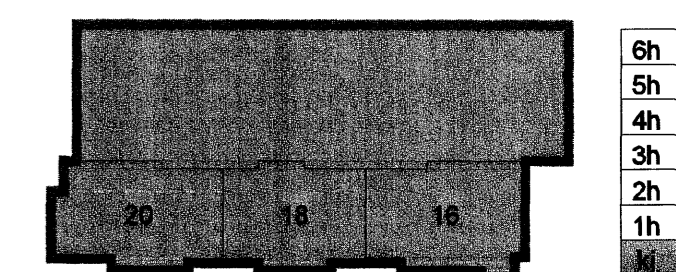
Tæskjalisti

- 6.01 Skápur fyrir varaúðastúla og verkfæri.
- 6.02 Vaktstur stjórnlöki á heimæð, sendir boð ef ekki fullþinn. (N.O.)
- 6.03 Slá í heimæð, mósksvastærð = 5 mm.
- 6.04 Stopploki Ø20.
- 6.05 Þrýstimalir [A], sýnir þrýsting á vatnveitu.
- 6.06 Þrýstinemi í heimæð, sendir bilanabóð ef þrýstingur í veitu fellur niður fyrir innstillt gildi, stillist á 1,8 bar.
- 6.07 Stopploki Ø20.
- 6.08 Einstefnulöki Ø100.
- 6.09 Vaktstur stjórnlöki Ø100 við varðloka, sendir boð ef ekki fullþinn. (N.O.)
- 6.10 Varðloki fyrir blauff kerfi.
- 6.11 3-4 mm tregða (þrænging úr ryðfiru efni) í framhjáðlaupi við varðloka.
- 6.12 Einstefnulöki Ø20.
- 6.13 Þrýstimalir [B], sýnir þrýsting fyrir framan varðloka.
- 6.14 Þrýstimalir [C], sýnir þrýsting inná kerfinu.
- 6.15 Stopploki Ø15, prófunarloki fyrir víðvörunarbúnað (N.L.)
- 6.16 Stopploki Ø15, lokar fyrir vatn að víðvörunarbúnaði (N.O.)
- 6.17 Jöfnunarkúlar.
- 6.18 Þrýstinemi, sendir boð ef vatn streymir um varðlokann.
- 6.19 Vatnsála.
- 6.20 Vatnmotor fyrir vatnsþjöllu.
- 6.21 Vatnsdröflin víðvörunarþjala, staðsett a.m.k. 2,0m yfir jörðu en max 6,0m yfir varðloka.
- 6.22 Afvall út úr húsi.
- 6.23 3-4 mm tregða (þrænging úr ryðfiru efni) í affallsögn frá jöfnunarkúli.
- 6.24 Einstefnulöki Ø20.
- 6.25 Einstefnulöki Ø20.
- 6.26 Ø50mm prófunar- og tæmingarloki við varðloka, notaður til ástandsskoðunar á vatnsveitu og til tæmingar á kerfinu.
- 6.27 Stopploki Ø75
- 6.28 Rennslimalir sem flytur a.m.k. 150% af vatnsþörf kerfisins.
- 6.29 Stopploki Ø75
- 6.30 2x65mm tenging fyrir innslöngu stökkvillis
- 6.31 Sjálfvirk tæming (ball drip), standur venjulega opið en lokast þegar þrýstingur er á kerfinu.
- 6.32 Einstefnulöki Ø100.
- 6.33 Prófunarloki á færstu grein úðakerfis. (sjá teikn. P802).

Tákn

- Stjórnentí
- Pipa fyrir vatn úr svörtu stáli
- - - Pipa fyrir vatn úr galvaniseruðu stáli
- ☒ Loki, venjulega lokaður (N.L.)
- ☒ Loki, venjulega opin (N.O.)
- ☒ Vaktstur stjórnlöki
- ☒ Einstefnulöki
- ☒ 2-4 mm þrænging
- Þrýstinemi
- Þrýstimalir með loka og úttaki fyrir samanburðarmáli
- ☒ Úðastútur

SKIPALÓN 16-20



Útg. Daga. Skýring Hannabýrjafirði

**VSB**

VERKFRÆÐISTOFA

BEJARAUN 20 - 220 HAFNARFJÖRÐUR 101796-2899  
vab@vab.is Sími 585 8600 Fax 585 8610 www.vab.is

Artum sérhöfundur  
Sveinn Áki Sverrisson Kt: 230855 5609

Verkefni  
SKIPALÓN 16-20  
HAFNARFIRÐI

Verkið  
Lagnir  
Vatnsúðalagnir  
Kerfismynd og tæskjalisti

Hannað	Teknað	Yfirferð	Kvarði	Síða
BS	BS	SÁS	/ A1	
Daga	Verkefni	Tekning	Útgáfa	
07.06.2007	06729	P603	-	