

SKÝRINGAR

PUNKTALÍNA TÁKNAR VEGGI FYRIR OFAN PLÖTU.

MÁLSETNINGAR Á VEGGJUM OFAN PLÖTU ERU GRÓFLEGA MÁLSETTAR VEGNA TENGLJÁRNA. NÁNARI MÁLSETNINGAR Á HURÐUM OG VEGGJUM SJÁ TEIKNINGAR ARKITEKTS.

BENDING:

ÚTVEGGIR 200mm MED TVÓFALDRI BENDINGU K10 c/c 200 Í BÁÐAR ÁTTIR #

INNVEGGIR 200mm MED TVÓFALDRI BENDINGU K10 c/c 200 Í BÁÐAR ÁTTIR #

INNVEGGIR 150mm MED EINFALDRI BENDINGU K12 c/c 150 Í BÁÐAR ÁTTIR +

TENGLJARN UPP Í VEGGI STANDA MINNST 500 mm UPP ÚR PLÖTU

Í ALLA 200mm VEGGENDA OG KRINGUMK ÖLL OP KOMI 2K16 BUNDINN Í LYKKJUR
Í ALLA 150 mm VEGGENDA OG KRINGUM ÖLL OP KOMI 2K12 BUNDINN Í LYKKJUR
LYKKJUR K10 c/c 500

LÍNA SEM AD SÝNIR MÖRK EFRIBENDINGU. JARN SKAL ALLTAF SKEYTILENGD ÚT FYRIR MÖRK EFRIBENDINGAR

JARNBENDING Í HORN PLÖTU
X K10 c/c 200 Í BÁÐAR BRÚNIR OG BÁÐAR ÁTTIR, L=1500

- V - L=1200 VINKILL K10 c/c 150, L=BREYTILEG 500
VINKILL GENGUR ÚR VEGGJUM OG BITUM INN Í LOFTPLÖTUR ALLAN ÚTHRINGINN

- - - - - U-LYKKJUR: STANDA SKEYTILENGD UPP FYRIR EFRIBRÚN PLÖTU OG BINDAST Í NEDRI JARN PLÖTU

KÓTAR - SJÁ TEIKNINGU ARKITEKTS

TILVÍSANIR:

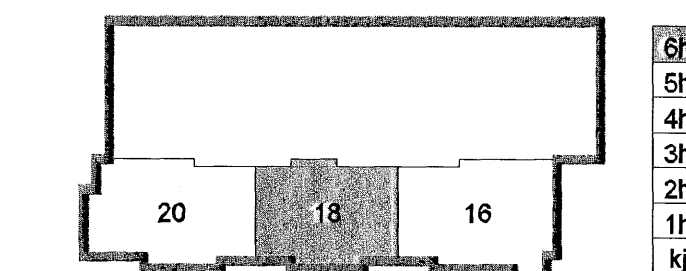
ALMENNAR SKÝRINGAR: SJÁ BL.NR.06729-B000

MÁLSETNINGAR Á VEGGJUM: TEIKNING ARKITEKTS

GÖT Í PLÖTUM OG VEGGJUM: SJÁ TEIKNINGU LAGNAHÖNNUDA

BROTÞÓLSFLOKKUR STEYPU C25

SKIPALÓN 16-20



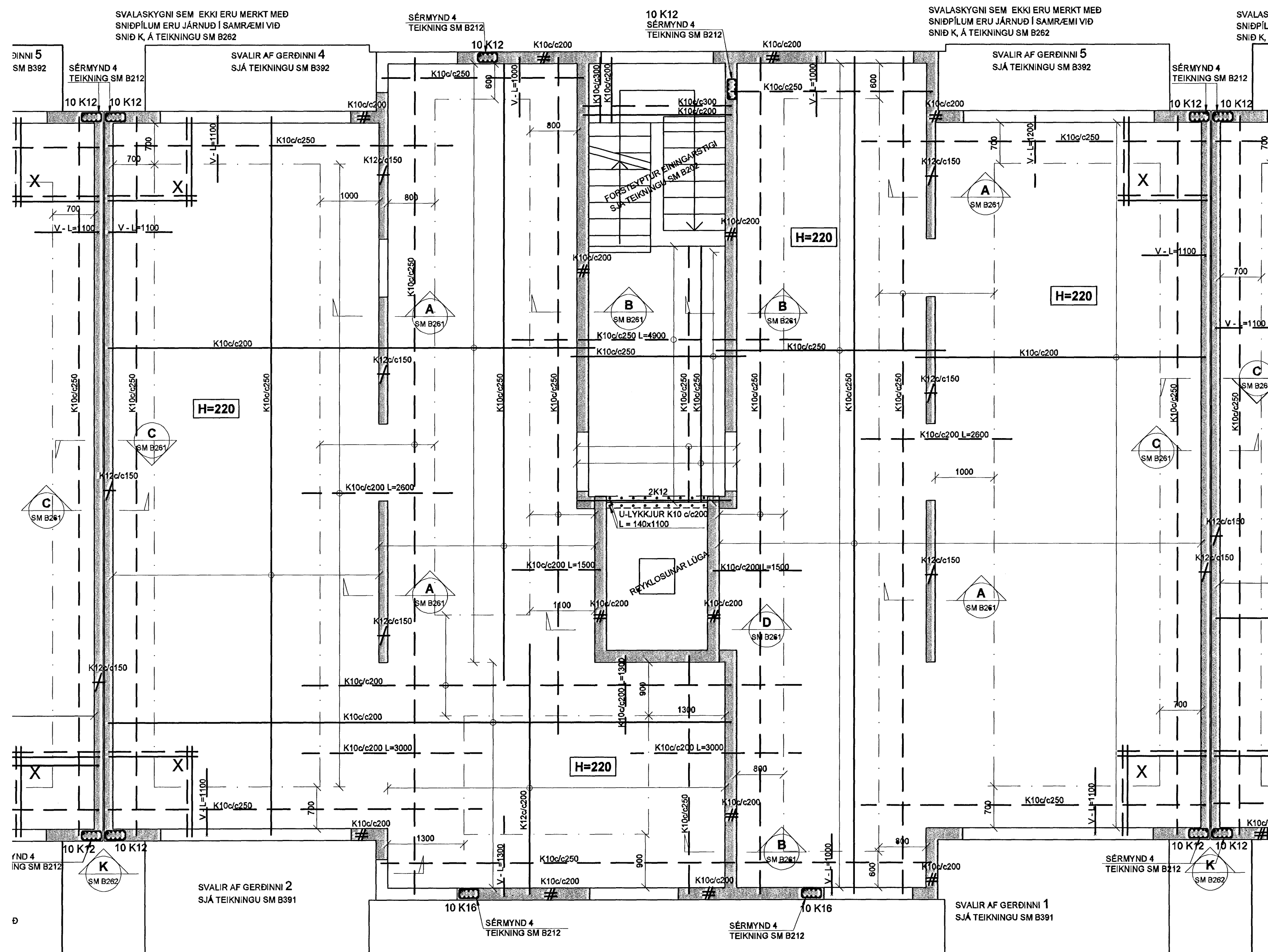
Útg. Dags. Skýring Hannað/Yfirfird



VERKFRÆDISTOFA

BEIARHRAUN 20 · 220 HAFNARFJÖRÐUR · KENNIT. 710796-2899
vsh@vsh.is · Sími 585 8600 · Fax 585 8610 · www.vsh.is

Áritun sérheimlaðar					
Björn Guðafsson Kt: 180550 4889					
Verkhelti					
SKIPALÓN 16-20					
HAFNARFIRÐI					
Verkhelti					
BURÐARVIRKI					
VEGGIR OG PLATA YFIR 6.HÆÐ HÚSS NR. 18					
GRUNNMYND					
Hannað	Teknað	Yfirfarið	Kvarði	/ A1	Síða
BGHJ	HJGD	BG	1:50		-
Dags.	Verkhelti	Teikning	Útgáfa		
07.06.2007		06729	18 B261		



SVALASKYGNIR SEM EKKI ERU MERKT MED SNIDPÍLUM ERU JARNUD Í SAMRÆMI VID SNID K, A TEIKNINGU SM B262

SVALASKYGNIR SEM EKKI ERU MERKT MED SNIDPÍLUM ERU JARNUD Í SAMRÆMI VID SNID K, A TEIKNINGU SM B262

SÉRMÝND 4 TEIKNING SM B212

10 K12 SÉRMÝND 4 TEIKNING SM B212

SVALASKYGNIR SEM EKKI ERU MERKT MED SNIDPÍLUM ERU JARNUD Í SAMRÆMI VID SNID K, A TEIKNINGU SM B262

SVALASKYGNIR SEM EKKI ERU MERKT MED SNIDPÍLUM ERU JARNUD Í SAMRÆMI VID SNID K, A TEIKNINGU SM B262

SÉRMÝND 4 TEIKNING SM B212

SVALIR AF GERÐINI 4 SJÁ TEIKNINGU SM B392

10 K12

K10c/c200

K10c/c250

K10c/c200

SVALIR AF GERÐINI 5 SJÁ TEIKNINGU SM B392

SÉRMÝND 4 TEIKNING SM B212

10 K12

10 K12

K10c/c200

K12c/c150

K10c/c250

K10c/c200

K10c/c250

10 K12

10 K12

X

X

K10c/c250

K12c/c150

K10c/c250

K10c/c200

K10c/c250

X

X

V-L=1100

V-L=1100

V-L=1100

V-L=1100

V-L=1100

V-L=1100

V-L=1100

V-L=1100

V-L=1100

V-L=1100

V-L=1100

V-L=1100

V-L=1100

V-L=1100

V-L=1100

V-L=1100

V-L=1100

V-L=1100

V-L=1100

V-L=1100

V-L=1100

V-L=1100

V-L=1100

V-L=1100

V-L=1100

V-L=1100

V-L=1100

V-L=1100

V-L=1100

V-L=1100

V-L=1100

V-L=1100

V-L=1100

V-L=1100

V-L=1100

V-L=1100

V-L=1100

V-L=1100

V-L=1100

V-L=1100

V-L=1100

V-L=1100

V-L=1100

V-L=1100

V-L=1100

V-L=1100

V-L=1100

V-L=1100

V-L=1100

V-L=1100

V-L=1100

V-L=1100

V-L=1100

V-L=1100

V-L=1100

V-L=1100

V-L=1100

V-L=1100

V-L=1100

V-L=1100

V-L=1100

V-L=1100

V-L=1100

V-L=1100

V-L=1100

V-L=1100

V-L=1100

V-L=1100

V-L=1100

V-L=1100

V-L=1100

V-L=1100

V-L=1100

V-L=1100

V-L=1100

V-L=1100

V-L=1100

V-L=1100

V-L=1100

V-L=1100

V-L=1100

V-L=1100

V-L=1100

V-L=1100

V-L=1100

V-L=1100

V-L=1100

V-L=1100

V-L=1100

V-L=1100

V-L=1100

V-L=1100

V-L=1100

V-L=1100

V-L=1100

V-L=1100

V-L=1100

V-L=1100

V-L=1100

V-L=1100

V-L=1100

V-L=1100

V-L=1100

V-L=1100

V-L=1100

V-L=1100

V-L=1100

V-L=1100

V-L=1100

V-L=1100

V-L=1100

V-L=1100

V-L=1100

V-L=1100

V-L=1100

V-L=1100

V-L=1100

V-L=1100

V-L=1100

V-L=1100

V-L=1100

V-L=1100

V-L=1100

V-L=1100

V-L=1100

V-L=1100

V-L=1100

V-L=1100

V-L=1100

V-L=1100

V-L=1100

V-L=1100

V-L=1100

V-L=1100

V-L=1100

V-L=1100

V-L=1100

V-L=1100

V-L=1100

V-L=1100

V-L=1100

V-L=1100

V-L=1100

V-L=1100

V-L=1100

V-L=1100

V-L=1100

V-L=1100

V-L=1100

V-L=1100

V-L=1100

V-L=1100

V-L=1100

V-L=1100

V-L=1100

V-L=1100

V-L=1100

V-L=1100

V-L=1100

V-L=1100

V-L=1100

V-L=1100

V-L=1100

V-L=1100

V-L=1100

V-L=1100

V-L=1100

V-L=1100

V-L=1100

V-L=1100

V-L=1100

V-L=1100

V-L=1100

V-L=1100

V-L=1100

V-L=1100

V-L=1100

V-L=1100

V-L=1100

V-L=1100

V-L=1100

V-L=1100

V-L=1100

V-L=1100

V-L=1100

V-L=1100

V-L=1100

V-L=1100

V-L=1100

V-L=1100

V-L=1100

V-L=1100

V-L=1100

V-L=1100

V-L=1100