

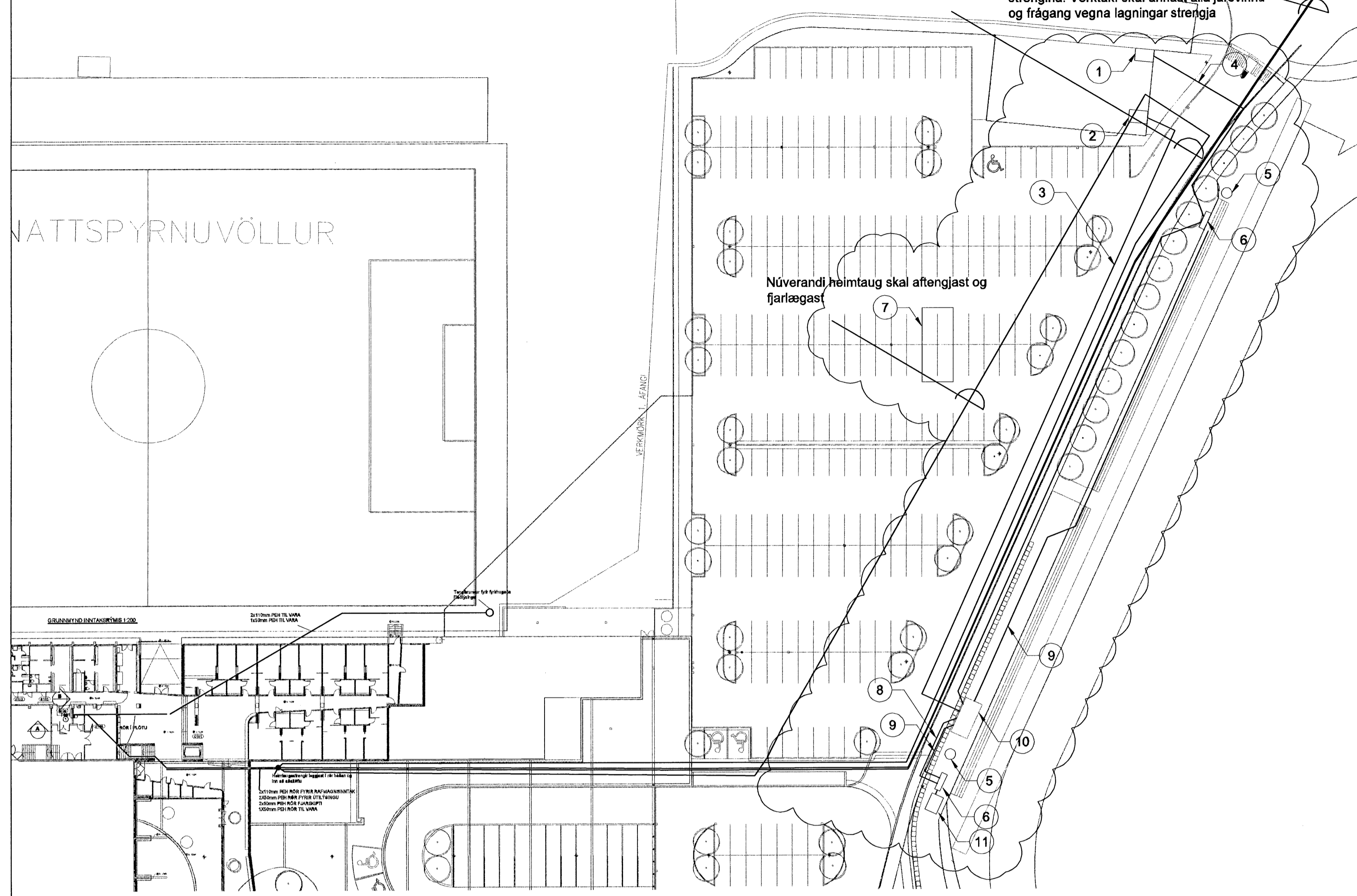
AFSTÖÐUMYND 1:500

Verktaki útvega 5x150q jarðstreng í stað núverandi heimtaugar. Tengja skal kapalinn í tengipunkta núverandi heimtaugar

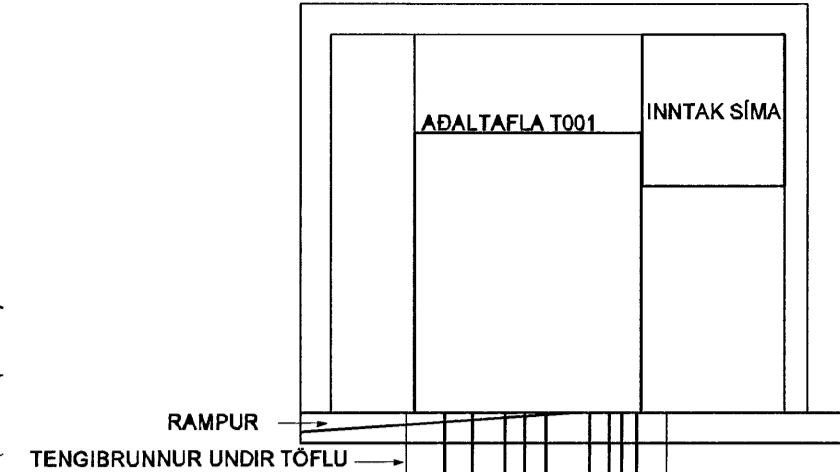
Verktaki skal leggja heimtaugastrengi að lóðamörkum samkvæmt fyrirmælum Hítaveitu Suðurnesja sem útvegar strengina. Verktaki skal annast alla jarðvinnu og frágang vegna lagningar strengja

Núverandi heimtaug skal aftengjast og fjarlægast

NATTSPYRNUVÖLLUR

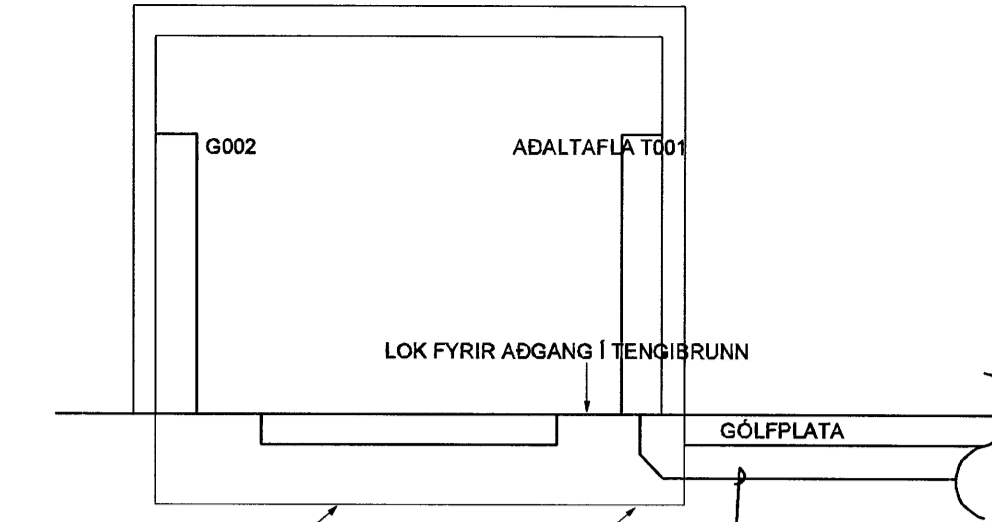


SNID B 1:50



NÚVERANDI ÓNOTUÐ 2x110mm PEH RÖR FYRIR RAFMAGNSINNTAK  
NÚVERANDI ÓNOTUÐ 2x50mm PEH RÖR NOTIST FYRIR ÚTILÝSINGU  
ÚTVEGA:  
1x110mm PEH RÖR FYRIR FYRIRHUGAÐA FLÓDLÝSINGU  
2x50mm PEH RÖR FJARSKIPTI  
1X50mm PEH RÖR TIL VARA  
LAGFÆRA SKAL GÖLF EFTIR LAGNINGU RÖRA

SNID A 1:50



NÚVERANDI TENGBRUNNUR Í GÖLFI TENGBRUNNUR UNDIR TÖFLU

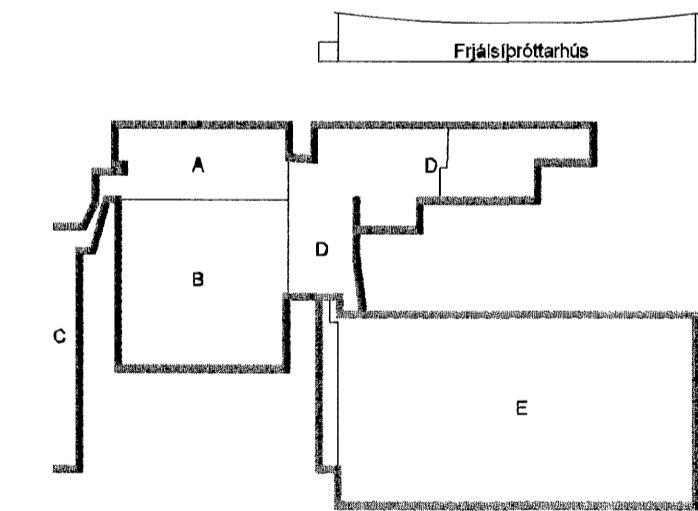
NÚVERANDI ÓNOTUÐ 2x110mm PEH RÖR FYRIR RAFMAGNSINNTAK  
NÚVERANDI ÓNOTUÐ 2x50mm PEH RÖR NOTIST FYRIR ÚTILÝSINGU  
ÚTVEGA:  
1x110mm PEH RÖR FYRIR FYRIRHUGAÐA FLÓDLÝSINGU  
2x50mm PEH RÖR FJARSKIPTI  
1X50mm PEH RÖR TIL VARA  
LAGFÆRA SKAL GÖLF EFTIR LAGNINGU RÖRA

SKÝRINGAR:

- 1 NÚVERANDI ADALTAFLA. SETJA SKAL 3x63A NEOZED ROFA Í TÖFLUNA.
- 2 NÚVERANDI FJARSKIPTASKÁPUR.
- 3 10x2x0,5mm PARA FJARSKIPTASTRENGUR Í JÖRÐU.
- 4 5x25q JARÐSTRENGUR TENGIST Í NÚVERANDI ADALTÖFLU.
- 5 NÚVERANDI LJÓSAMASTUR FYRIR ÍPRÓTTASVÆÐIÐ.
- 6 NÚVERANDI GÖTUSKÁPUR. SETJA SKAL SEGULROFASTÝRINGU FYRIR KVEIKINGAR.
- 7 NÚVERANDI BYGGING MEÐ NÚVERANDI ROFUM FYRIR KVEIKINGAR Á MÓSTRUM. AFTENGJA SKAL BYGGINGUNA OG HÚN FJARLEGGÐ.
- 8 5x25q KAPALL Í JÖRÐU.
- 9 STÝRISTRENGUR 7x1,5q Í JÖRÐU.
- 10 NÚVERANDI TÍMATÓKUHÚS. SETJA SKAL UPP ROFA FYRIR KVEIKINGAR Á MÓSTRUM FYRIR FRJÁLSÍPRÓTTAVÖLL. EINNIG SKAL SETJA UPP 2 STK FJARSKIPTATENGLA VIÐ TÍMATÓKUBORÐ.
- 11 NÚVERANDI HITAVEITUSKÝLI. LEGGJA SKAL KVÍSL 5x10q Í 32mm PEH RÖRI AÐ NÚVERANDI GÖTUSKÁP. SETJA SKAL UPP 3x63A VARROFA OG 4x63/0.03A LEKALÍÐA Í GÖTUSKÁPINN FYRIR KVÍSLINA.

*Hanna V. Þórunn*  
Kt. 110457-2789

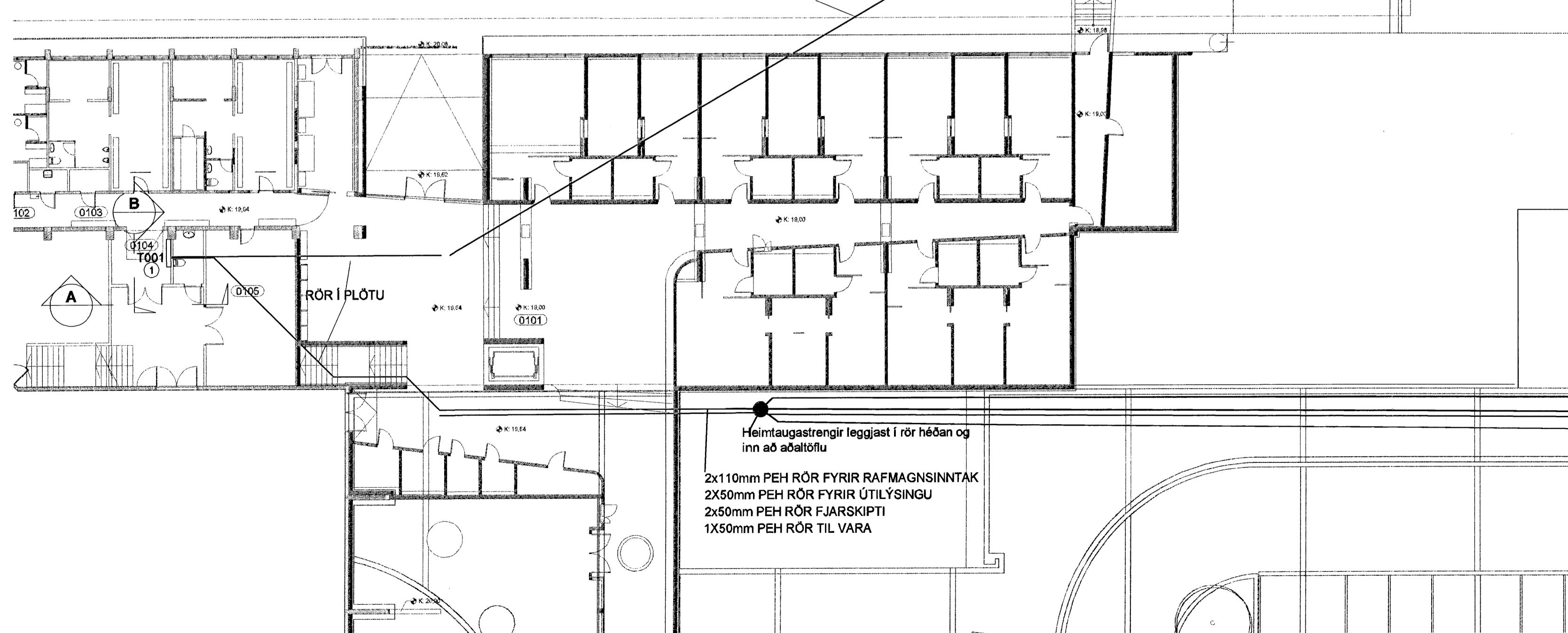
KAPLAKRIKI



GRUNNMYND INNTAKSRÝMIS 1:200

2x110mm PEH TIL VARA  
1x50mm PEH TIL VARA

Tengibrunnur fyrir fyrirhugaða Flóðlýsingu



Heimtaugastrengir leggjast í rör hédan og inn að aðaltöflu  
2x110mm PEH RÖR FYRIR RAFMAGNSINNTAK  
2x50mm PEH RÖR FYRIR ÚTILÝSINGU  
2x50mm PEH RÖR FJARSKIPTI  
1X50mm PEH RÖR TIL VARA

A 27.09.07 Færsla & fælingu fyrir lýsingu á velli RVK / HJ  
Útg. Dags. Skýring

**VSB**

VERKFRÆÐISTOFA

BÆJARHRAUN 20 · 220 HAFNARFJÖRÐUR · KENNIT. 710796-2899  
vab@vab.is · Sími 585 8600 · Fax 585 8810 · www.vab.is

Áritun sérhönnuðar  
Ragnar Viktor Karlsson Kt: 220470 5129 *Ragnar Karlsson*

Verkefni  
KAPLAKRIKI  
HAFNARFIRDI

Verkhúsi  
Rafkerfi  
Rafliagnir í lóð  
Heimtaugateikningar

Hannað	Teiknað	Yfirfarið	Kvæði	Síða
RVK	RVK	HJ	1:500/1:50	/A1

Dags.	Verkefni	Talning	Útgáfa
19.02.2007	06811	R002	A

V20060681106811-kaplariki-f15hennarva06811-heimtaugateikning\_2.dwg