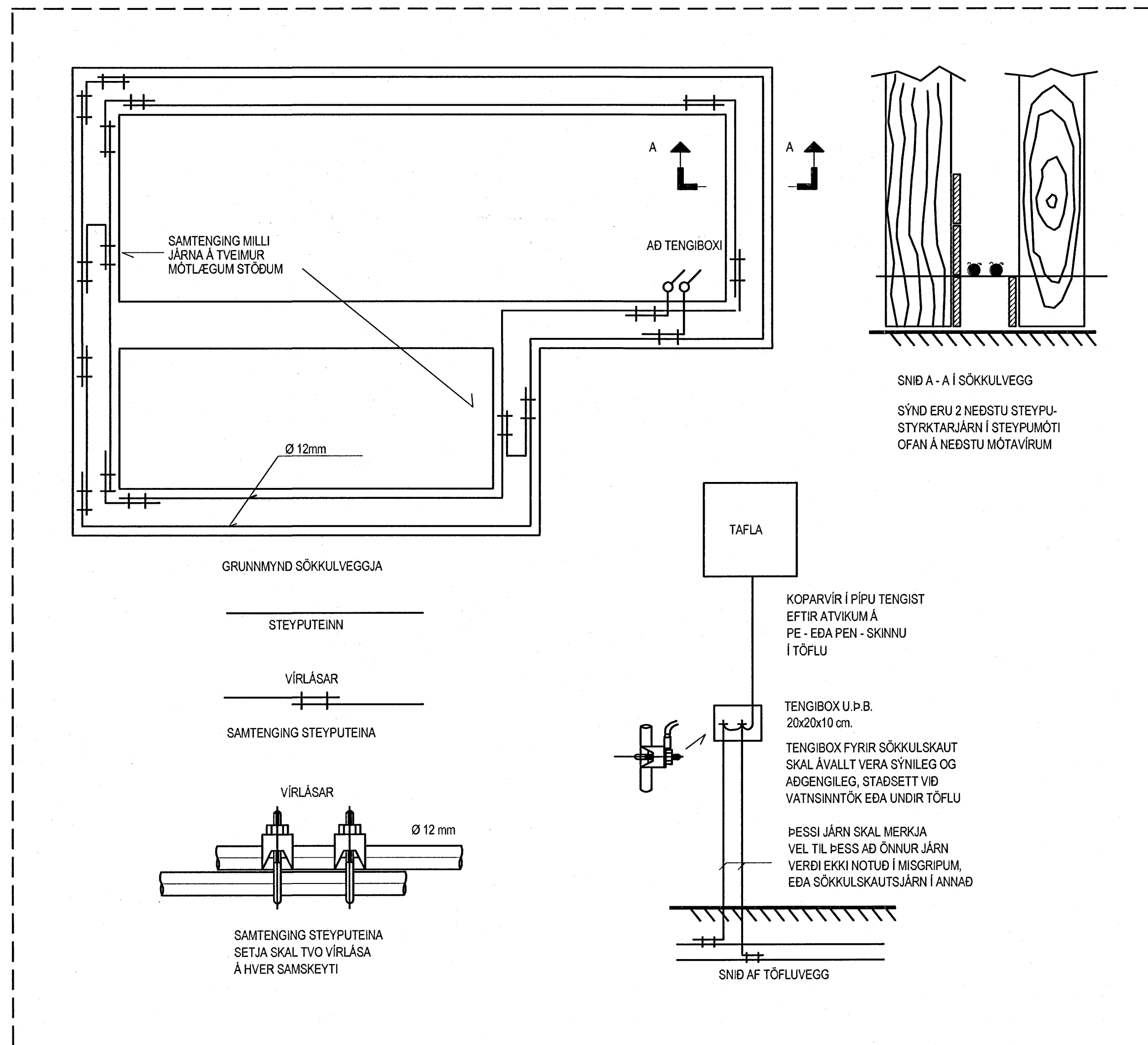


SKÝRINGAMYNDIR AF SÖKKULSKAUTI  
ERU EKKI Í MÆLIKVARÐA



ALMENNAR SKÝRINGAR:

Ath. almennar skýringar gilda ekki ef annað kemur fram á teikningum.

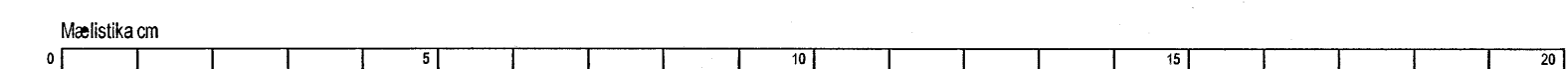
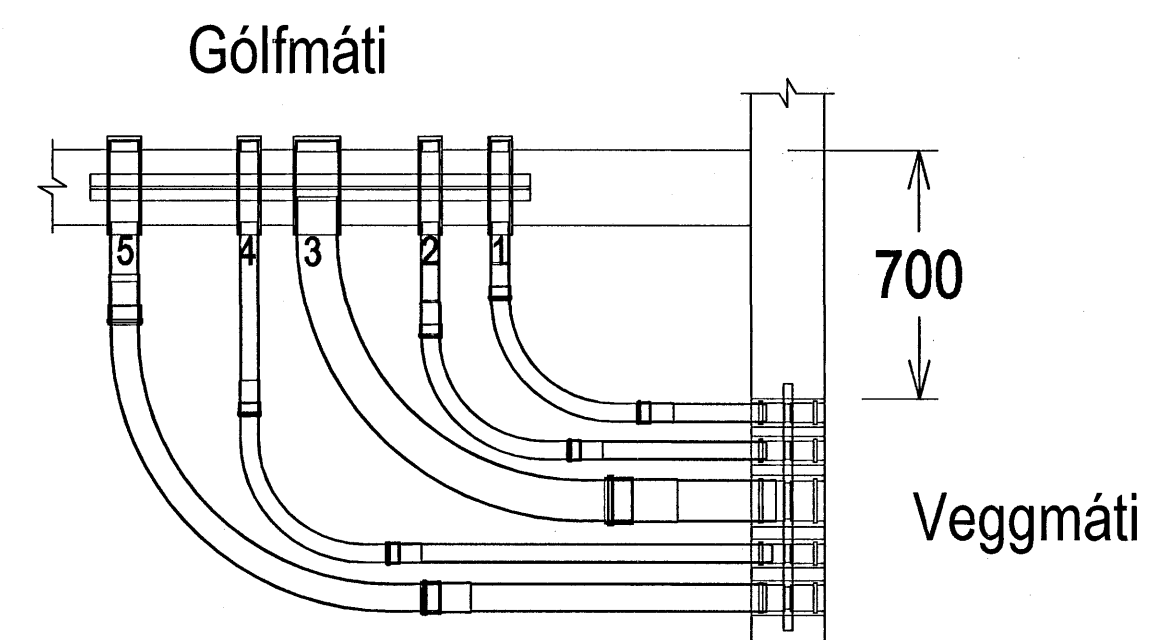
- Öl mál eru í millimetrum [mm].
- Mál eru miðuð við miðja dós í miðja og fullfrágengju gólf, loft eða vegg.
- Pípur eru 16 mm og ídregnar 1,5 mm<sup>2</sup> ídráttarv.
- Strengur er 1,5 mm<sup>2</sup>.
- Hæð rofa er 1100 mm í miðja dós frá fullfrágengnu gólf.
- Hæð tengila fyrir lög- og smáspennu er 200 mm í miðja dós frá fullfrágengnu gólf.
- Málstraumur rofa skal vera minnst 10 A og lengja minnst 16 A.
- Þar sem pípur eru lagðar hlöð við hlöð í steypu, skal biló milli þeirra vera minnst 30 mm, eða þannig að steypa geta auðveldlega runnið á milli þeirra.
- Í alla stíga skal setja milliskírur til aðgreiningar smá- og lágspennulagna.
- Þéttfíki raðbúnaðar skal vera í samræmi við RER.
- Öl tákni eru táknað og ber að samræma lagir að tækjum eftir aðstæðum á staðnum og sérteikningum.
- Greinar að töflum eru ekki sýndar í öllum tilvikum, þær eru þá merktar viðkomandi töflu. Dæmi: +T1.2-F2.1.3 er grein "F2.1.3" í töflu "T1.2" (tafla nr. 2. á 1. hæð).
- Til varnar of hárt snertispennu skal nota núllun og lekastraumsrofavörn.
- Frágangur sökkulskauts/sérskauts skal vera í samræmi við kröfur TTS og rafveitu.
- Jarðbinda skal málhluta lagna, tækja, lampa, loftæstistokka og raðbúnaðar.
- Samtengja skal alla hluta raflagnastíga-bakka til að tryggja spennuöfnun.
- Vatnslagnir fyrir heitt vatn (framrás og bakrás) og kalt vatn, skal jarðbinda samkvæmt kröfum rafveitu og skila mælingum þar um til rafveitu.
- Raða skal fösom (L1, L2, L3) rétt niður á straumskinnur og greinar þannig að tryggt sé að rétt fasaröð haldist að 3ja fasa tækjum og álag milli fasa sé sem jafnast.

SKÝRINGAR

	Tenglar komi í hæð 1100 mm
	Tvöfaldr tengill (innstunga)
	Einfaldr tengill (innstunga)
	Einfaldr tengill (innstunga) í hæð 1100 mm
	Loftdós
	Einfaldr rofi (slökktari)
	Samrofi (rofi sem virkar með öðrum eins rofa á sömu ljós)
	Greinatalla (rafmagnstalla)
	Tengikassi fyrir síma
	Dós fyrir loftnet (ekki dregið í)
	Dós fyrir síma (ekki dregið í)
	Dyrasími
	Simatengill
	Loftnetstengill
	Jarðtenging sturtu
	Rakapétur utanálggjandi tengill á svölum
	Rör upp á næstu hæð
	Rör niður á næstu hæð
	Rör gegnum hæð
	Að rafmagnstöflu eða tengikassa
	Að rafmagnstöflu T1.4 fer á grein -F1.6
	Röralögn í gólf
	Dyrasímahappur
	Dyrabjalla

Skýringar inntök:  
Vegg- og gólfmáti OR

- Fjarskipti Ø50
- Rafmagn Ø50
4. Heitt vatn Ø110 / Ø50
- Vatnsveita Ø75



Hönnuður:  
DES/HAS  
Yfirfarir:  
---  
Samþykkt: Davíð E. Spivásson kt: 100356-3339

Breytingar:  
---  
---  
---  
---  
---  
---

Aðalhönnuður:

Einbýlishús  
Fléttuvellir 11  
221 Hafnarfirði

Skýringamyndir  
1. Hæð  
Mkv: Enginn

RTS  
VERKFRÆÐISTOFA

Grensásvegur 3  
108 Reykjavík  
Sími 520 9900  
Fax 520 9901  
www.rts.is



81-2129-1-

xx0601

A

Október 2006