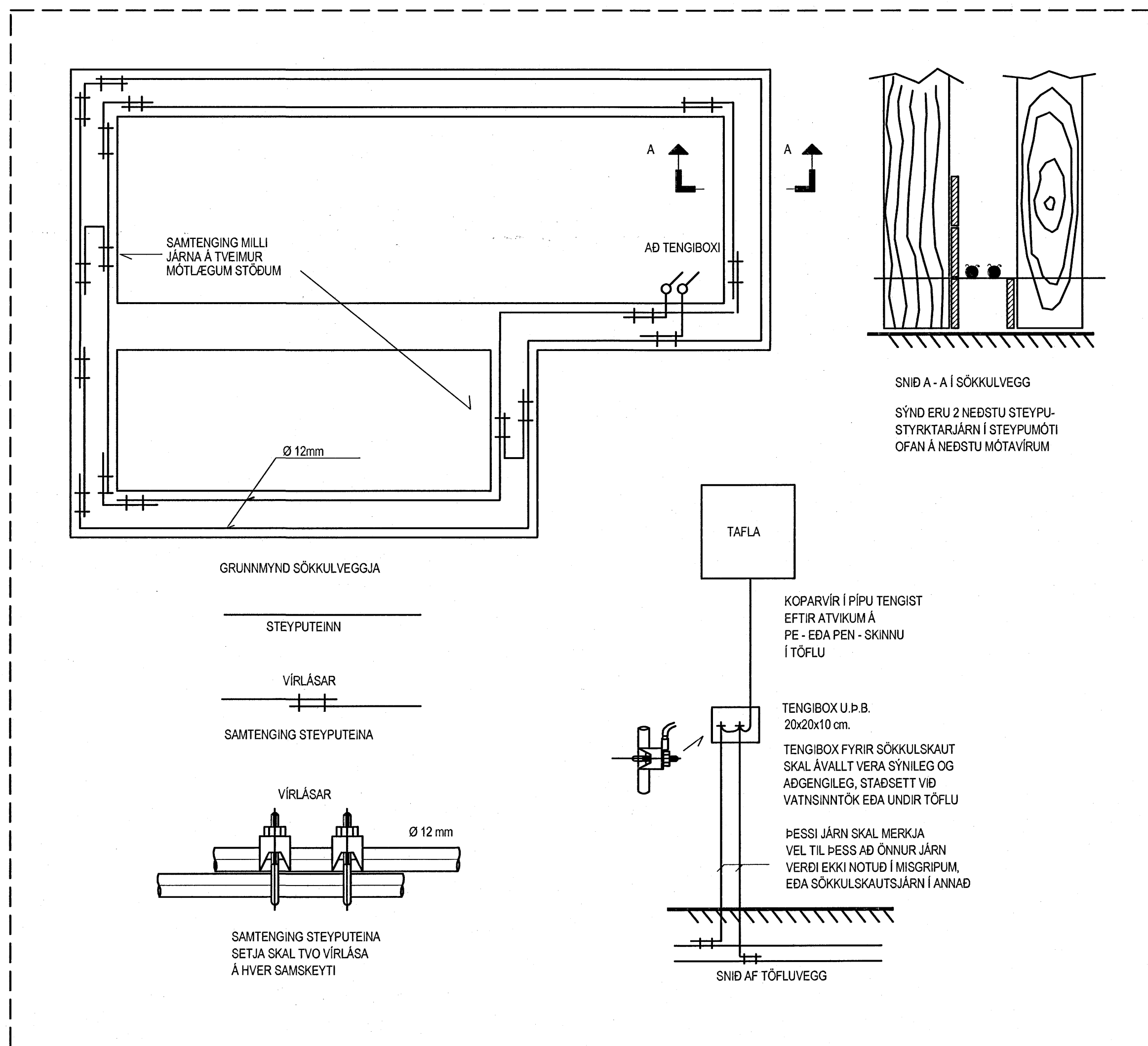


SKÝRINGAMYNDIR AF SÖKKULSKAUTI ERU EKKI Í MÆLIKVARÐA



ALMENNAR SKÝRINGAR:

Ath. almennar skýringar gilda ekki ef annað kemur fram á teikningum.

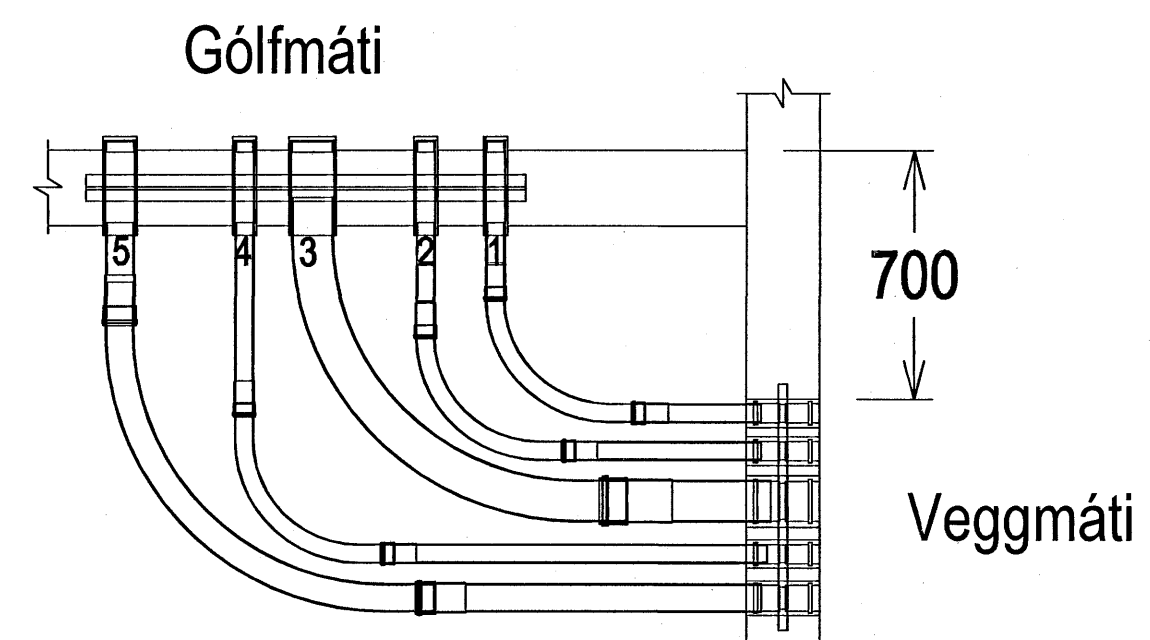
- Öll mál eru í millimetrum [mm].
- Mál eru miðuð við miðja dós í miðja og fullfrágengið gölf, loft eða vegg.
- Pipur eru 16 mm og lögðnar 1,5 mm² ldráttarvír.
- Strengur er 1,5 mm².
- Hæð rofa er 1100 mm í miðja dós frá fullfrágengnu gölf.
- Hæð tengla fyrir lág- og smáspennu er 200 mm í miðja dós frá fullfrágengnu gölf.
- Málstraumur rofa skal vera minnst 10 A og tengla minnst 16 A.
- Þar sem pipur eru lagðar hlíð við hlíð í steypu, skal bilid milli þeirra vera minnst 30 mm, eða þannig að steypa geta auðveldlega runnið á milli þeirra.
- Í alla stíga skal setja milliskilur til aðgreiningar smá- og lágspennulagna.
- Þéttteki rafbúnaðar skal vera í samræmi við RER.
- Öll tákni eru lákiræra og ber að samræma lagirnir að teikjum eftir aðslæðum á sláðnum og sérteikningum.
- Greinar að loftum eru ekki sýndar í öllum tilvikum. Þær eru þá merktar viðkomandi lölu. Dæmi: +T1.2-F2.1.3 er grein "F2.1.3" í lölu "T1.2" (tafla nr. 2. á 1. hæð).
- Til varnar af hárrí snertispennu skal nota núllun og lekastraumsrofavörn.
- Frágangur sökkulskauts/sérskauts skal vera í samræmi við kröfur TTS og rafveitu.
- Jarðbinda skal málmhluta lagna, tækja, lampu, loftæstistokka og rafbúnaðar.
- Samtengja skal alla hluta rafagnastíga-bakka til að tryggja spennujöfnun.
- Vatnslagnir fyrir heitt vatn (framrás og bakrás) og kalt vatn, skal jarðbinda samkvæmt kröfum rafveitu og skila mælingum þar um til rafveitu.
- Raða skal fösum (L1, L2, L3) rétt niður á straumskinnur og greinar þannig að trygg sé að rétt fasaröð haldist að 3ja fasa teikjum og álag milli fasa sé sem jafnast.

SKÝRINGAR

	Tenglar komi í hæð 1100 mm
	Tvöfaldir tengill (innstunga)
	Einfaldur tengill (innstunga)
	Einfaldur tengill (innstunga) í hæð 1100 mm
	Loftdós
	Einfaldur rofi (slökkvafi)
	Samrofi (rofi sem virkar með öðrum eins rofa á sömu ljós)
	Greinatafla (rafmagnstafía)
	Tengikassi fyrir síma
	Dós fyrir loftnet (ekki dregið í)
	Dós fyrir síma (ekki dregið í)
	Dyrasími
	Símatengill
	Loftnetstengill
	Jarðtenging sturtu
	Rakapættur utanálggjandi tengill á svölum
	Rör upp á næstu hæð
	Rör niður á næstu hæð
	Rör gegnum hæð
	Að rafmagnstöflu eða tengikassa
	Að rafmagnstöflu T1.4 fer á grein -F1.6
	Röralögn í gölf
	Dyrasmahappur
	Dyrabjalla

Skýringar inntök:
Vegg- og gólfmáti OR

- Fjarskipti Ø50
- Rafmagn Ø50
4. Heitt vatn Ø110 / Ø50
- Vatnsveita Ø75



Hönnuður:
DES/HAS
Yfirfarir:
Samþykkt: Davíð E. Sólvason kt: 100356-3339

Breytingar:

Aðalhönnuður:

Einbýlishús
Fléttuvellir 34
221 Hafnarfirði

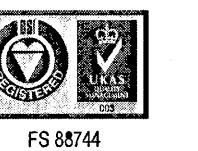
Skýringamyndir
1. hæð
Mkv: Enginn

RTS

VERKFRÆDISTOFA

Grensásvegur 3
108 Reykjavík
Sími 520 9900
Fax 520 9901
www.rts.is

Attek gæðvottun skv
BS EN ISO 9001:2000



FS 587/4

81-2128-1-

xx0601

A

17. Júlí 2007

