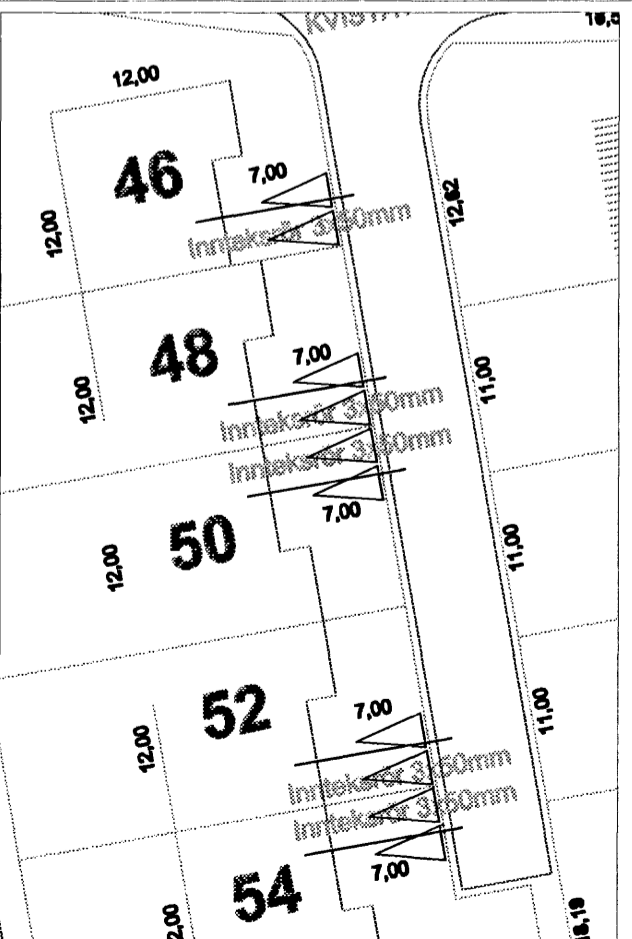
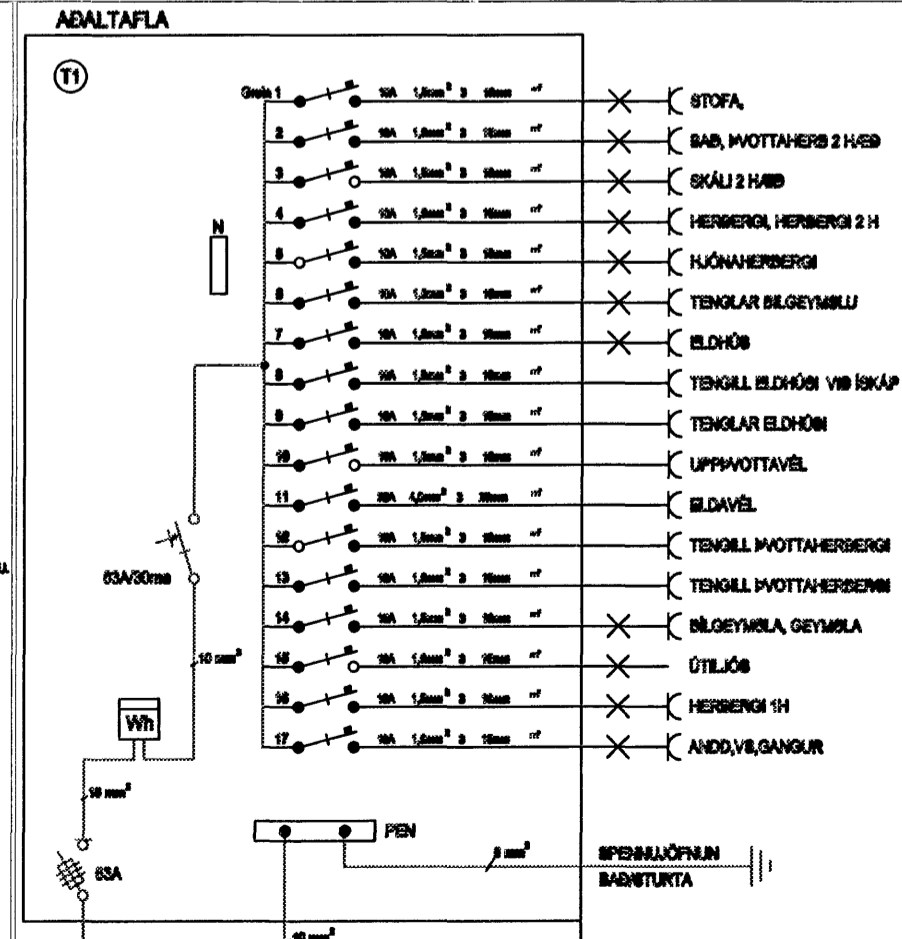
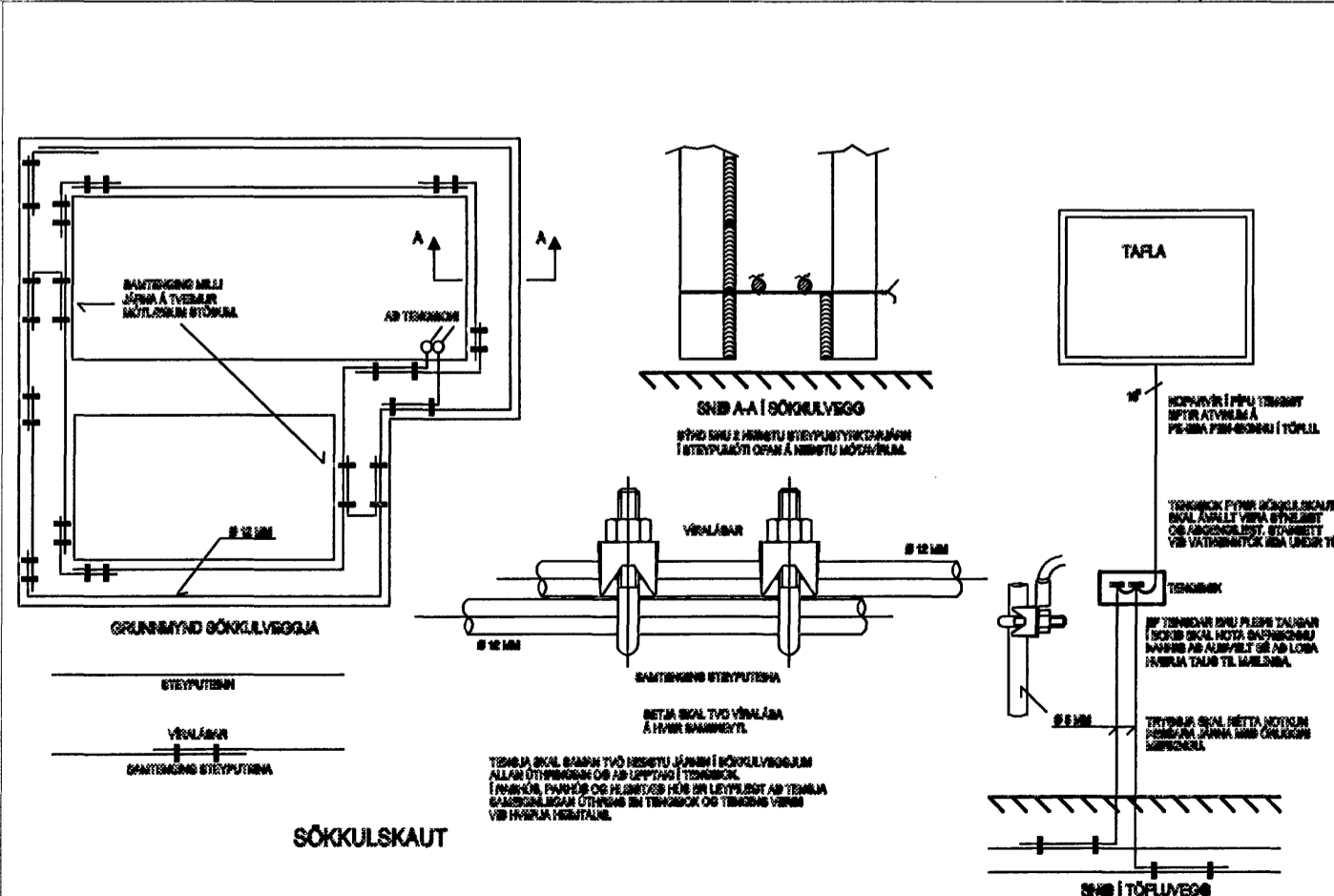


SKÝRNINGAR

Öll máli eru gefin frá fulltrúguðrum gólf og í mögju þvare langl af Lagrni eða 10mm þessipúr fyrir rafleggir. Lagrni fyrir sime og loftnet eða 20mm, draga skal saman sime loftnetingur simein í ról. Síðangetur frá skú að fyrstu áttu skulu leggjast í gólf af leggneti ról af 100. Hæð leggneti og símenlegu skal vera í 20cm hæð. Hæð ról skal vera 100cm og langta í ekkhól 100cm. Þar sem ról og langta eru á sama langhól skulu vera í 100. Skarvarna skal ekkhólningu á raðbúnaði í ekkhól og í boðhól við ekkhólningu af ferðingum. Máltaurur raðbúnaður að í samræmi við skilv. yfirlitsskema ATH mæla skal á ekkhólningum fyrir rólum í vegg.

F1-Sime og loftnetstangir



Sigurbjartur Halldórsson
Byggingateknifráttari

[Handwritten signature]

Kvistavellir 54 Hafnarfirði
Rafagnir 1hæð, 2hæð, tafla, afstöðumynd
Hannað Jónas Stefánsson kt271258-4459
Febrúar 2007

Breyting