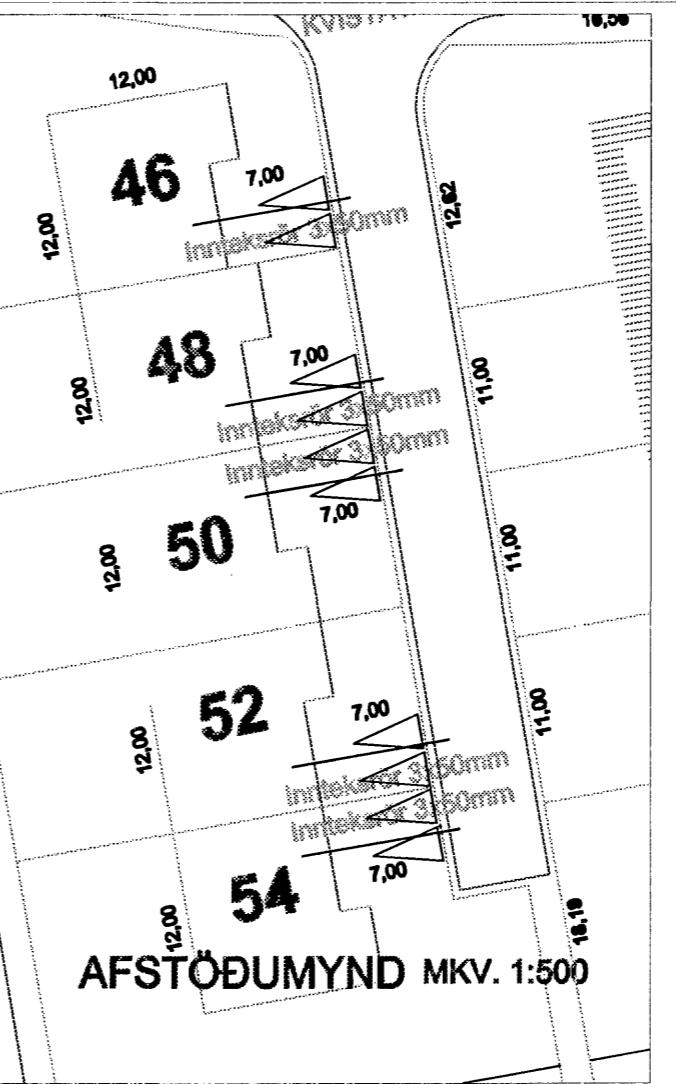
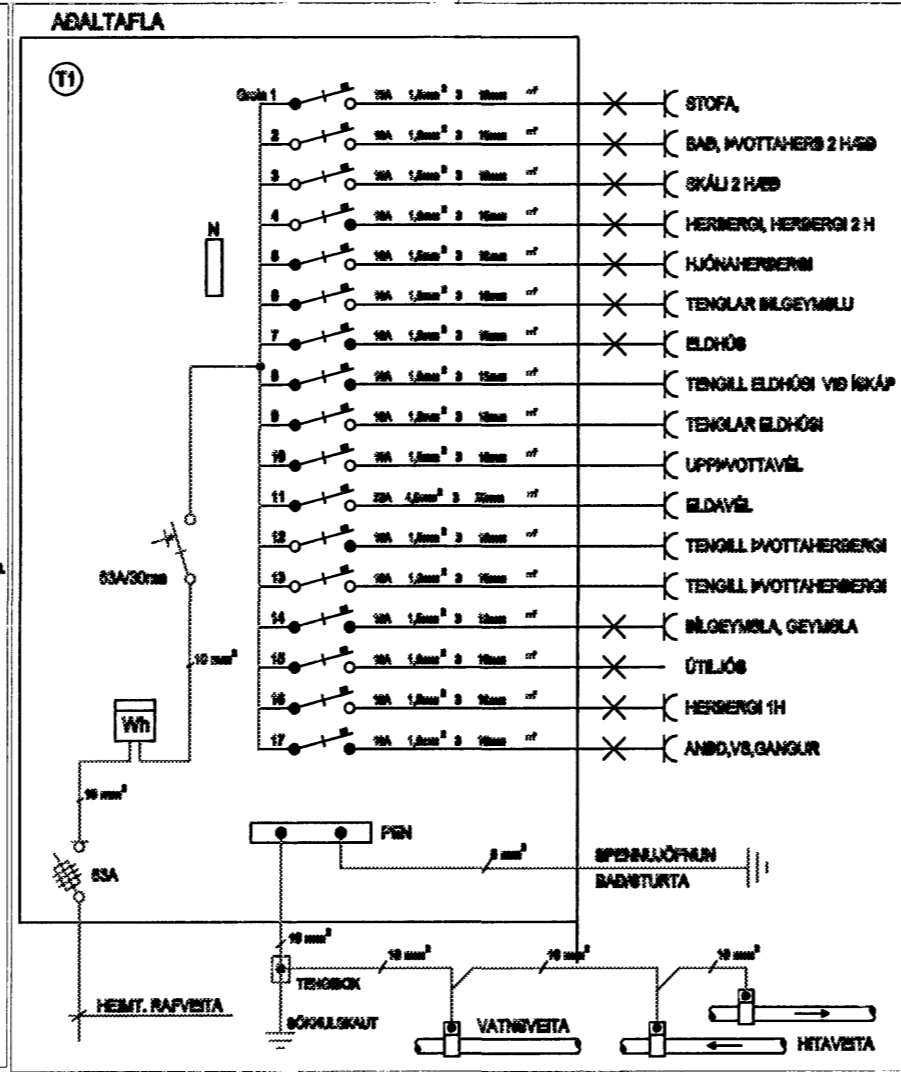
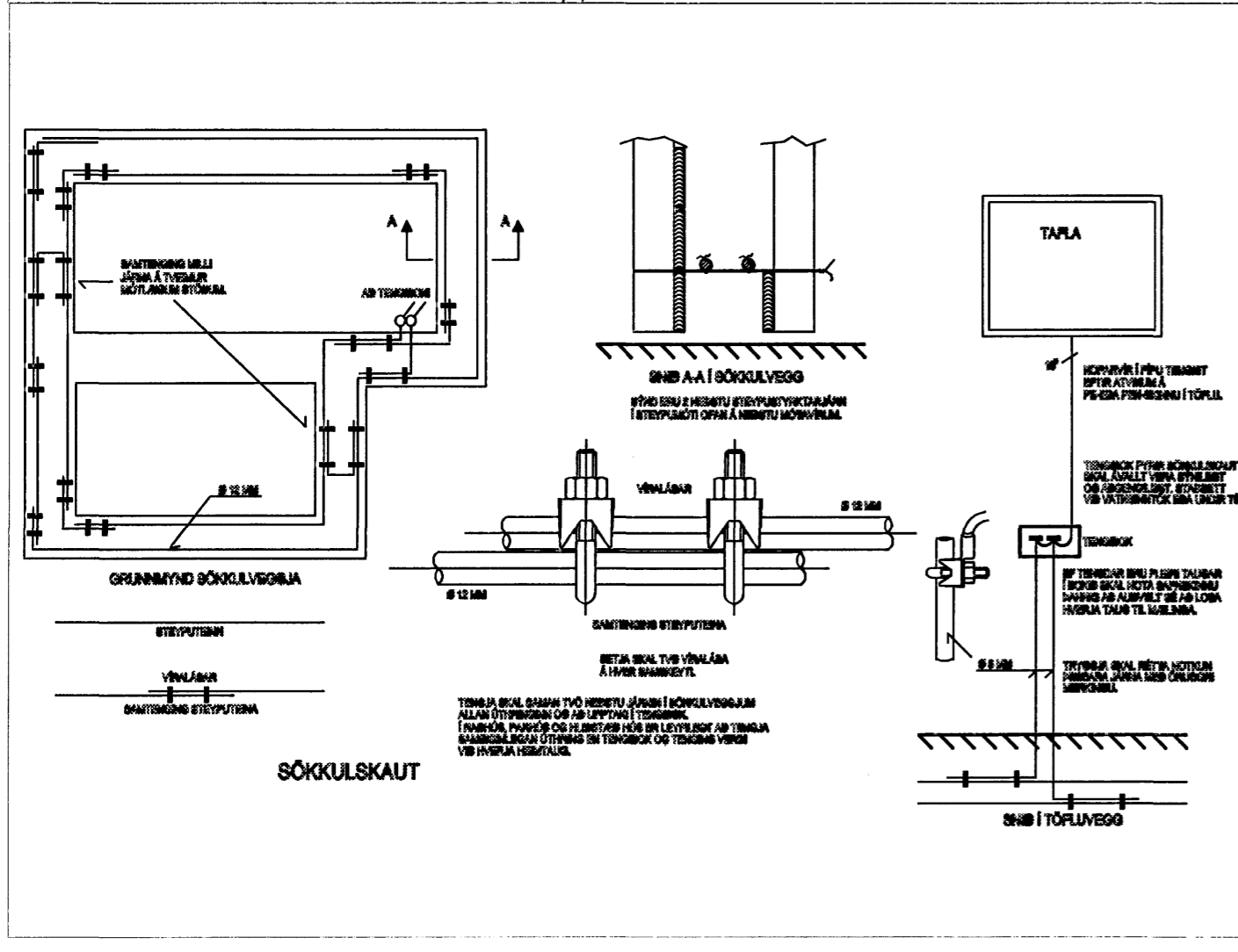


**SKÝRNINGAR**  
 Öll mál eru gólf til fullrúngingna göll og í málbu hvers tengi til Lagnir eru 16mm plastpípur fyrir raflegar.  
 Lagnir fyrir síma og loftnet eru 20mm, draga skal samna loftnetingur samman í rúf.  
 Skálingar frá skóli að fyrstu öðu skulu tengdar í göll af tegundinni meðan 100d.  
 Herð langla, loftnetingur og skálingar skal vera í 20cm hest Herð rafa skal vera 100cm og langla í skálingi 100cm.  
 Þar sem rólur og langlar eru á sama langlað skulu vera í 100 Samsetna skal staðsetningu á neðunni í skáling og í loftneti við staðsetningu af langlaingum.  
 Málbuvarur neðunni eru í samræmi við stærð yfirborðs ATH málbu skal á erkiðskráningum fyrir rúum í vegg.  
 F1-Síma og loftnetingur



*Jón Stefánsson*  
 Kvistavellir 52 Hafnarfirði  
 Raflagnir 1hæð,2hæð,talfla,afstöðumynd  
 Hannað Jónas Stefánsson kt271258-4459  
 Febrúar 2007  
 Breyting