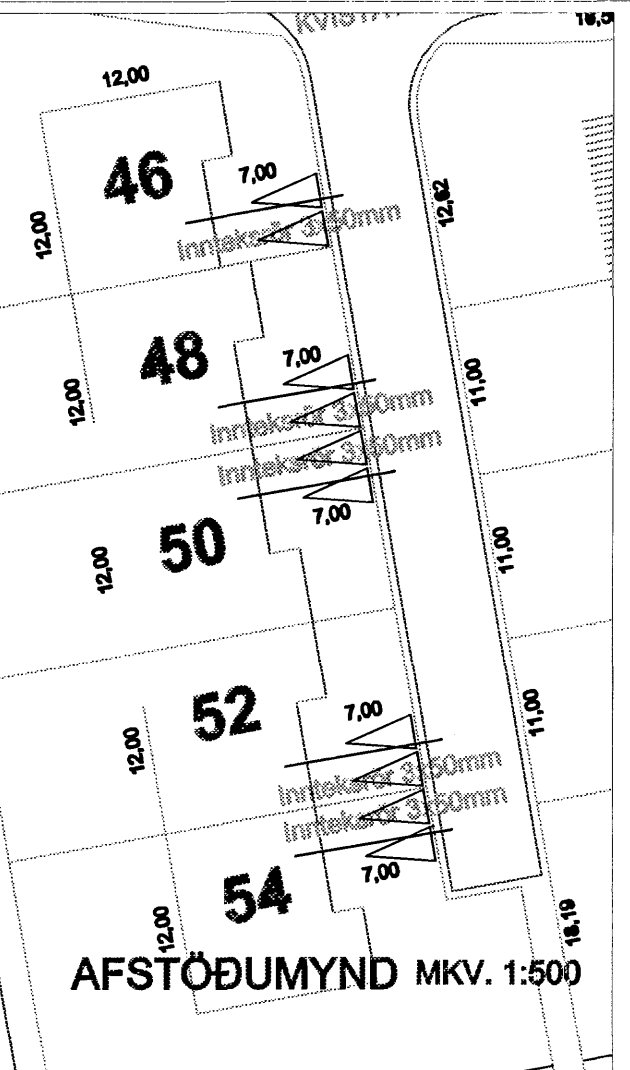
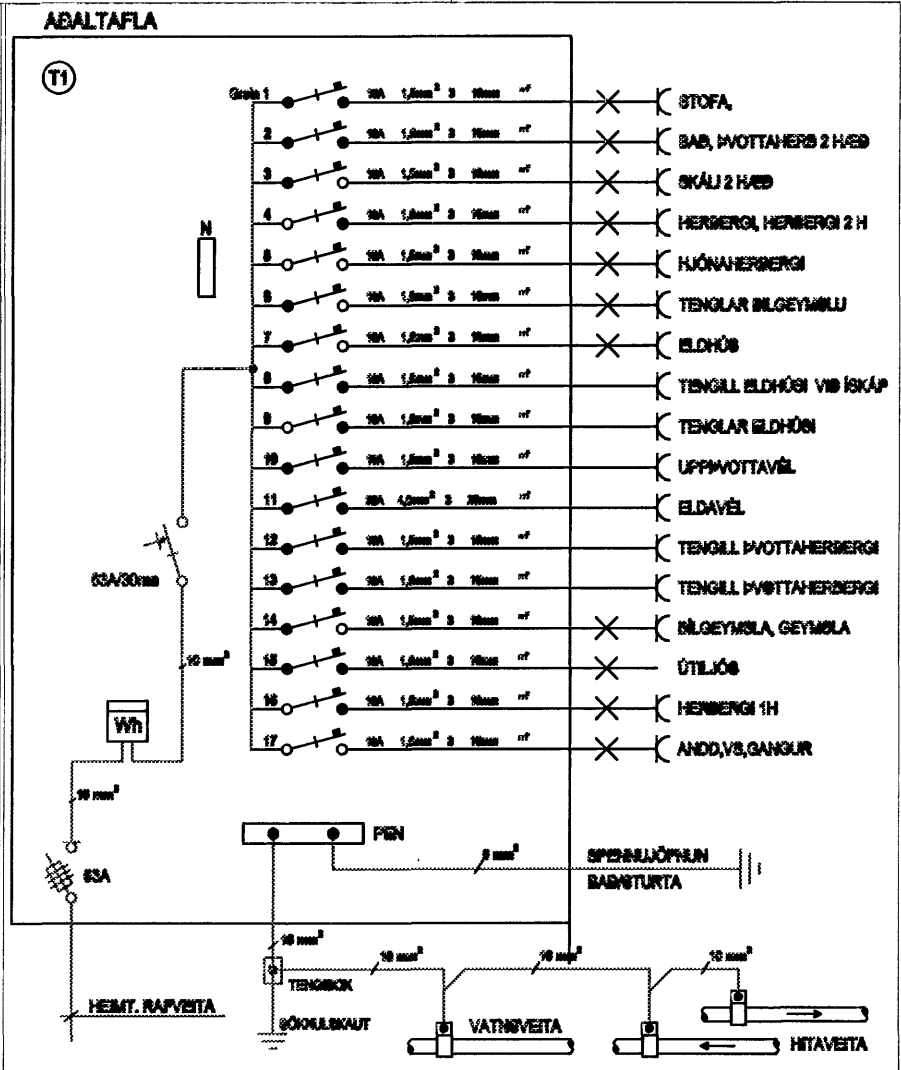
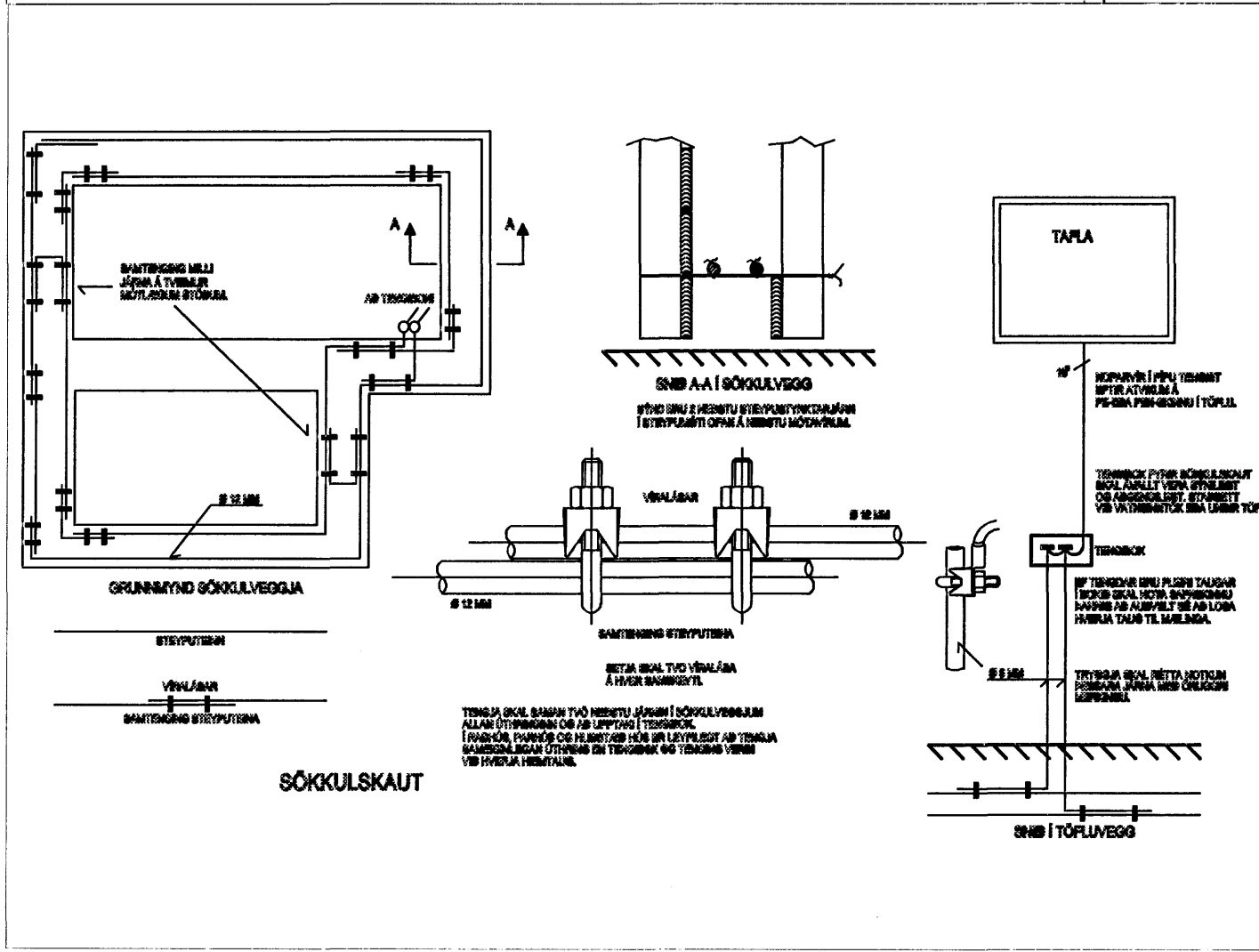


**SKÝTRINGAR**  
 Öll mál eru gefin frá fullþingargæru gölf og í málju í hvaða tengi á Lagrni eru í form þess þess fyrir rafgrar.  
 Lagrni fyrir álm og loftnet eru 20mm, draga skal stann álm og loftnet álm í ról.  
 Skýtringar frá köku að fyrstu dæ skulu legðar í gölf ef lengsta mál er 10m.  
 Hæð tengja, loftnet tengja og álm tengja skal vera í 20cm hæð og mál skal vera 100mm og tengja í skólíð 100mm.  
 Þar sem ról og tenglar eru á eigna tengingum skulu vera í 10cm hæð og skal staðfesting á rólíð og tengingum í loft og í loftnet.  
 Máltaumur máltaumur með í samræmi við stafræni yfirlitsskýtingu ATH málta skal á áttíngingum fyrir rólur í vegg.

F1-Dönn og loftnet tenglar



*[Signature]*  
 Kvistavellir 50 Hafnarfirði  
 Rafnaglnir 1hæð, 2hæð, tafla, afstöðumynd  
 Hannað Jónas Stefánsson kt271258-4459  
 Febrúar 2007  
 Breyting