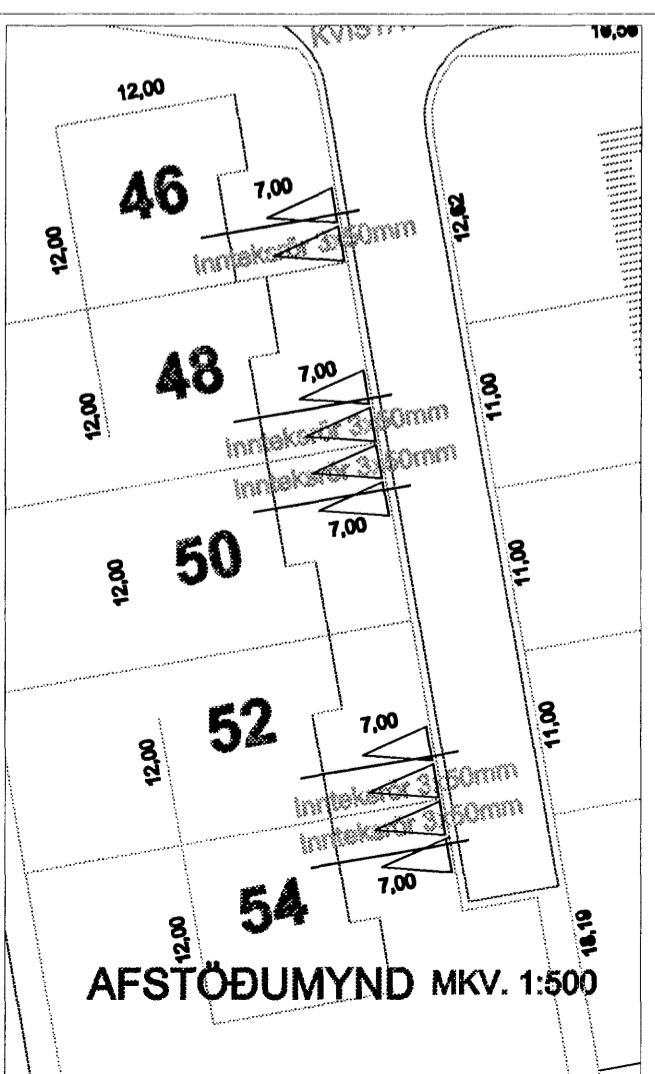
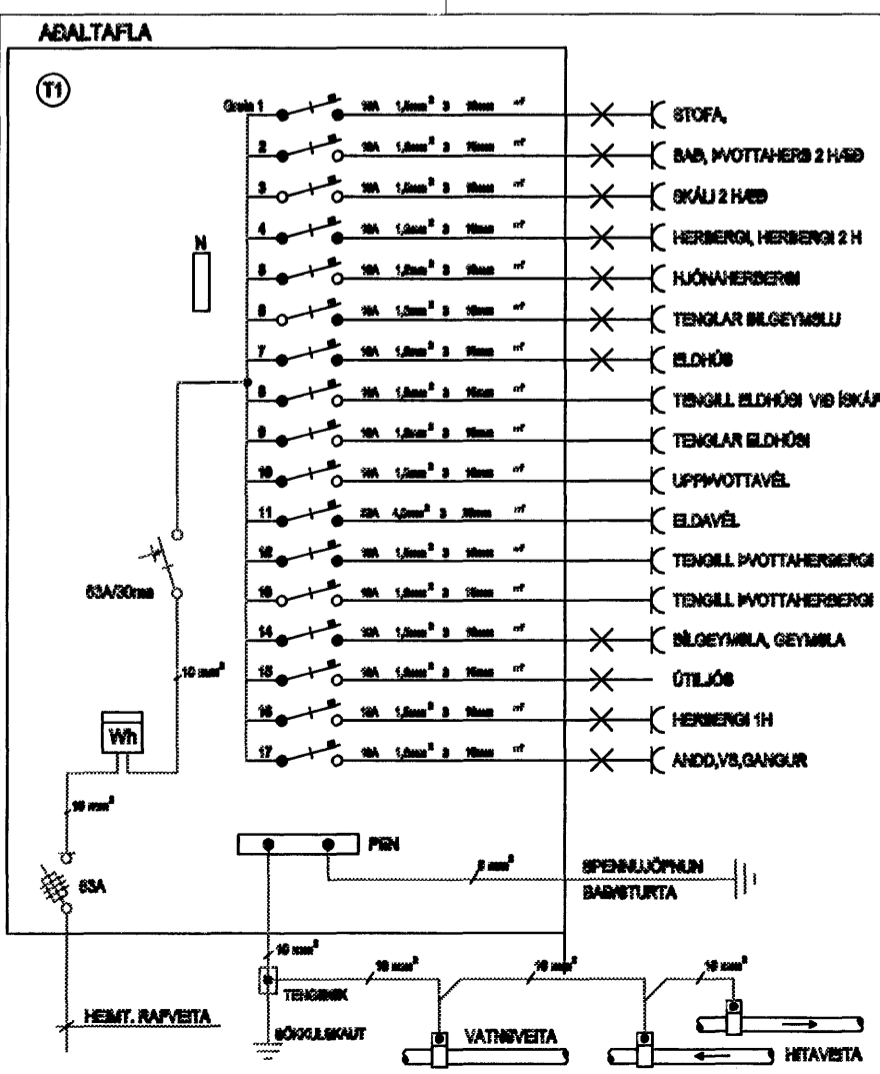
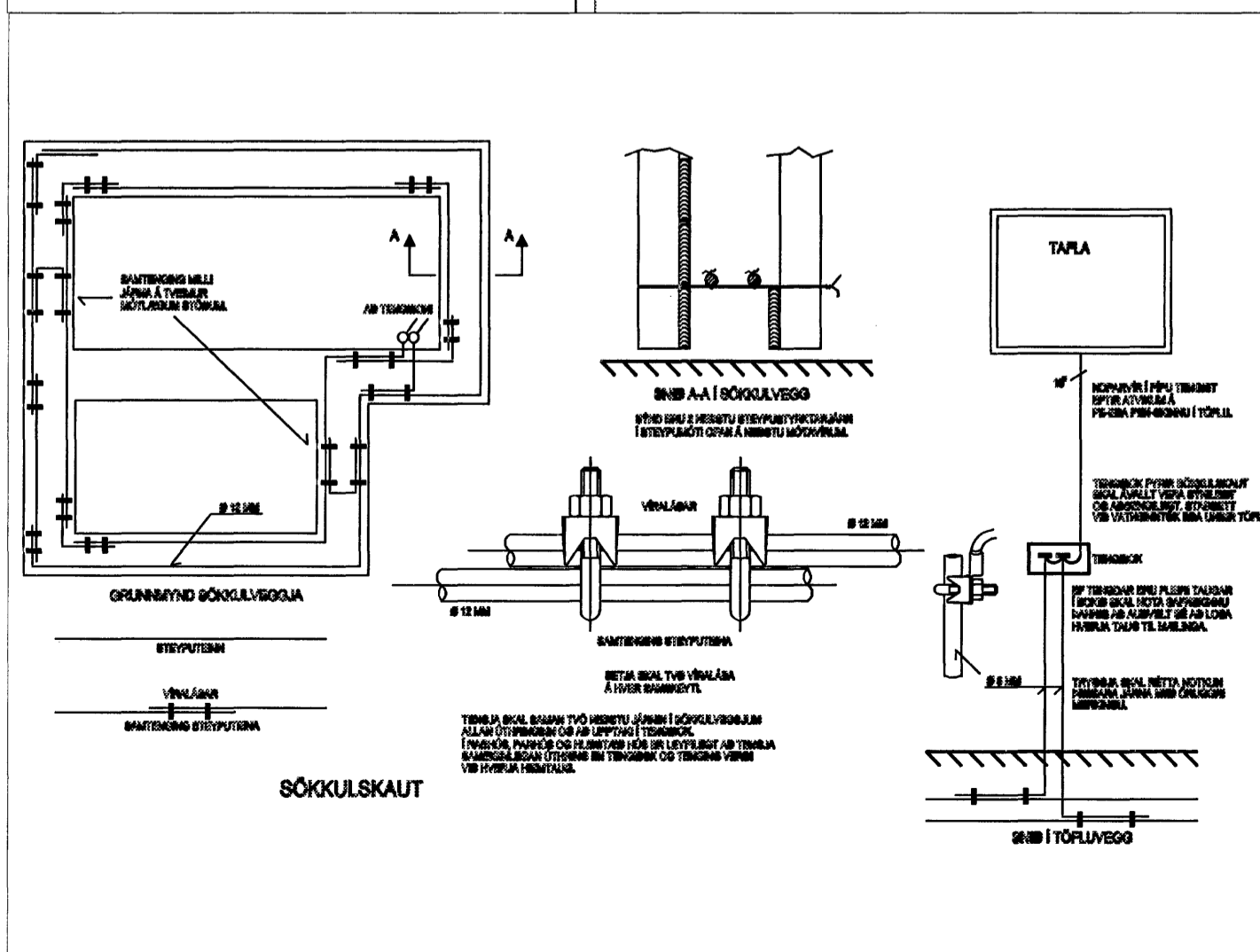


SKÝRINGAR
 Öll mál eru gefin frá fullálgengnu göll og í málgu tvörs tengi a
 Lagrðir eru í fönn plastipúr fyrir rafleggr.
 Lagrðir fyrir síma og loftal eru 20mm, draga skal saman síma
 loftnefstrang saman í höf.
 Skóflagrðir frá sölu að fyrstu dós skulu tengbar í göll af tegnalet
 með mál 10A.
 Hæð tengja, loftneftrengja og skóflengja skal vera í 20cm hæ
 hæð rúla skal vera 150cm og tengja í skóflal 100cm
 þar sem rofar og tenglar eru á sameiginlegri skóflu vera í 100
 Samræma skal skóflengju á rúfðunni í skóflal og í bæði
 við skóflengju af innviðingum.
 Máltaumur rúfðunni sé í samræmi við slæð yfirkaumava
 ATH mæla skal á skóflastöðingnum fyrir rúfna í vegg.

F1=Síma og loftneftrenglar



[Signature]
 Kvistavellir 46 Hafnarfirði
 Rafnagrir 1hæð, 2hæð, tafla, afstöðumynd
 Hannað Jónas Stefánsson kt271258-4459
 Febrúar 2007
 Breyting