

Hitlagagnir, Rúmmynd, 1:50

Ófnalisti dt=35°C

Ófn Númer	Staðsetning	Hitaþörf	Mesta lengd	Mesta hæð
		W	mm	mm
1. hæð				
Íbúð 01-01				
101	Elgæymala	1280	2800	600
102	Sofa	2000	2000	300
103	Sofa	600	600	300
104	Þvottur	500	600	600
105	Anddyri	500	800	600
106	Hjón	910	1500	600
107	Gæymala	540	1500	600
108	Herberg	850	1500	600
109	Inntök rafm	600	1500	600
Íbúð 01-02				
110	Elgæymala	1280	2800	600
111	Sofa	2000	2000	300
112	Sofa	600	600	300
113	Þvottur	500	600	600
114	Anddyri	500	800	600
115	Hjón	910	1500	600
116	Gæymala	540	1500	600
117	Hól og Vagnar	850	1500	600

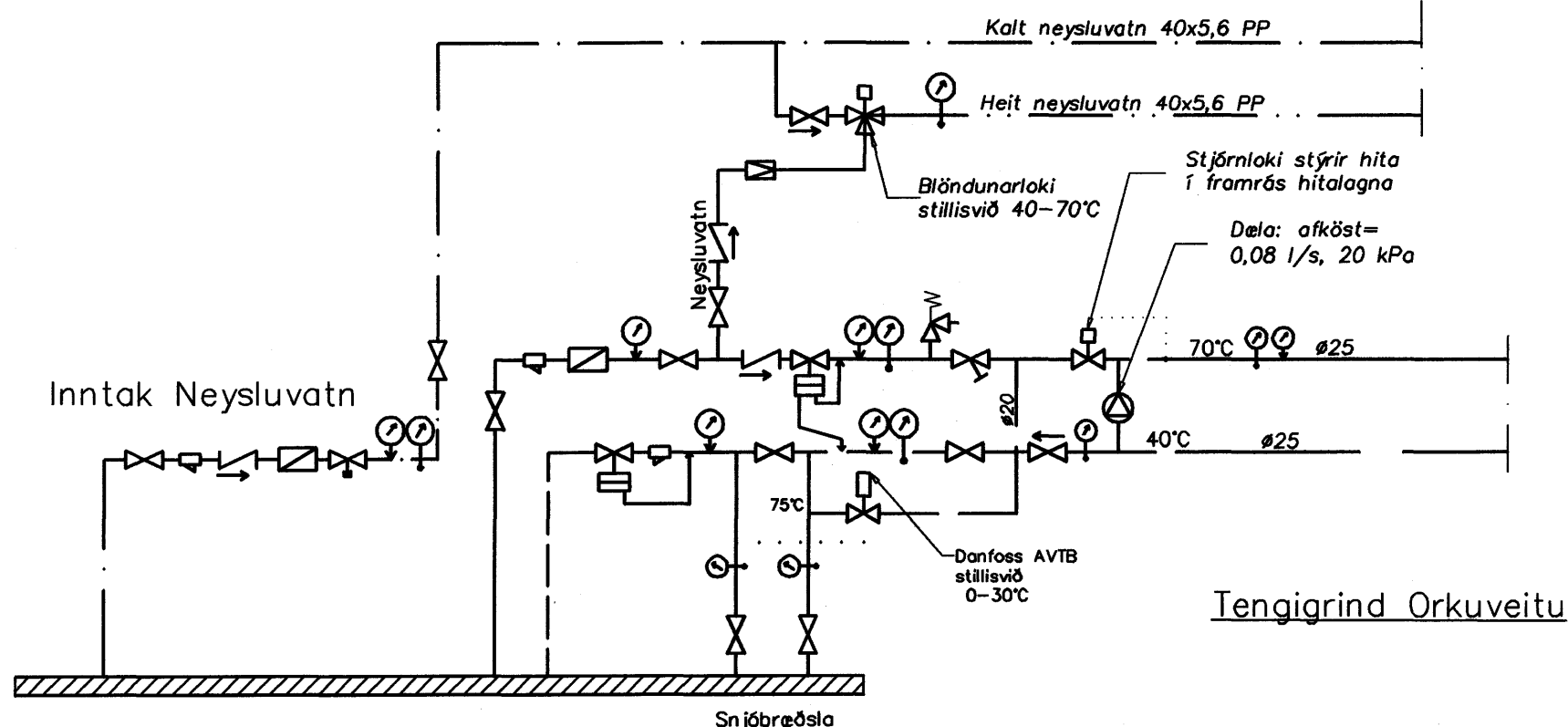
Ófn Númer	Staðsetning	Hitaþörf	Mesta lengd	Mesta hæð
		W	mm	mm
2. hæð				
Íbúð 02-01				
201	Sofa	2220	2800	300
202	Bæristofa	1580	2000	300
203	Gæymala	410	600	600
204	Anddyri	500	800	600
205	Herberg	840	1500	600
206	Herberg	800	1500	600
207	Hjón	910	1500	600
208	Þvottur	300	600	600
Íbúð 02-02				
209	Sofa	2220	2800	300
210	Bæristofa	1580	2000	300
211	Gæymala	410	600	600
212	Anddyri	500	800	600
213	Herberg	840	1500	600
214	Herberg	800	1500	600
215	Hjón	910	1500	600
216	Þvottur	300	600	600

Hitlagagnir, Skráningar
Ófnlagagnir eru 16x2 SHT-PB með súrefniskápu. Eingöngu skal nota viðurkennt efni, og geta skal þess allir hlutir kerfisins séu frá sama framleiðanda. Festingar skal setja á lagagnir með mest 1-1,5 metra millibili. Setja skal þrjár festingar við beygjur. Beygjuradus skal ekki vera meiri en 5x þvermáli pípu. Á alla ofna komi sjálfvirkir ofnlokar stíllit og loftskrúfur.

Þrjúþröfun á lögnum skiptist í tveir lotur. Fyrri lota er framkvæmd í 1 klst. og er þrjúþröfunin 9 bær. Þrjúþröfun má vera max 0,6 bær á seinni 30 min. Seinni lota er gerð framhaldi af fyrri lotu og tekur 2 klst. Þrjúþröfun má vera max 0,2 bær.

Hitlagagnir að tengigrindum skulu vera úr svörtum stálpípum með skrúfuðum tengistykjum samsvarandi DIN 2440. Frágangur lagna skal vera samkv. gildandi reglugerðum Grænar að einstökum ofnum skulu vera 10 mm nema annað sé tilgreint á teikningum. Fjarlægð á milli festinga Notamál Fjarlægð 15-32 mm 2,5 m 40-50 mm 3,0 m Einangra skal lagagnir með 20mm glerullar höklum. Á alla ofna komi sjálfvirkir ofnlokar, stíllit og loftskrúfur. Lagagnir skal þrjúþröfa við 6 bær, og skal þrjúþröfun standa umk. 24 tíma án þess að falla.

- Tákn**
- ✕ Renniloki
 - Sta
 - ⊕ Einstreymisloki
 - ⊖ Voltmælir
 - ⊗ Temingarloki
 - ⊙ Þrjúþröfun
 - ⊘ Deil
 - ⊙ Hitamælir
 - ⊙ Öryggisloki
 - ⊙ Þrjúþröfunari
 - ⊙ Slouflokki
 - ⊙ Danfoss AVTB
 - ⊙ Loftsa
 - ⊙ Þrjúþröfunarkort



Útgáfa	Breyting	Dagsetning	Hannað
Sveinbjörn Hinniksson Byggingatæknifræðingur Kl. 160851-2929 Brekkugötu 8 Hafnarfirði Sími: 555-4008, 961-9951 Netfang: svennih@netnet.is		Staður Drekavellir 28 Hafnarfirði	
Hannað / Teknað		Skýring Hitlagagnir, Rúmmynd	
Kvarði	Dagsetning	Verkt.	Teikn.nr.
1:50	29. 9. 07	19-07	2-04