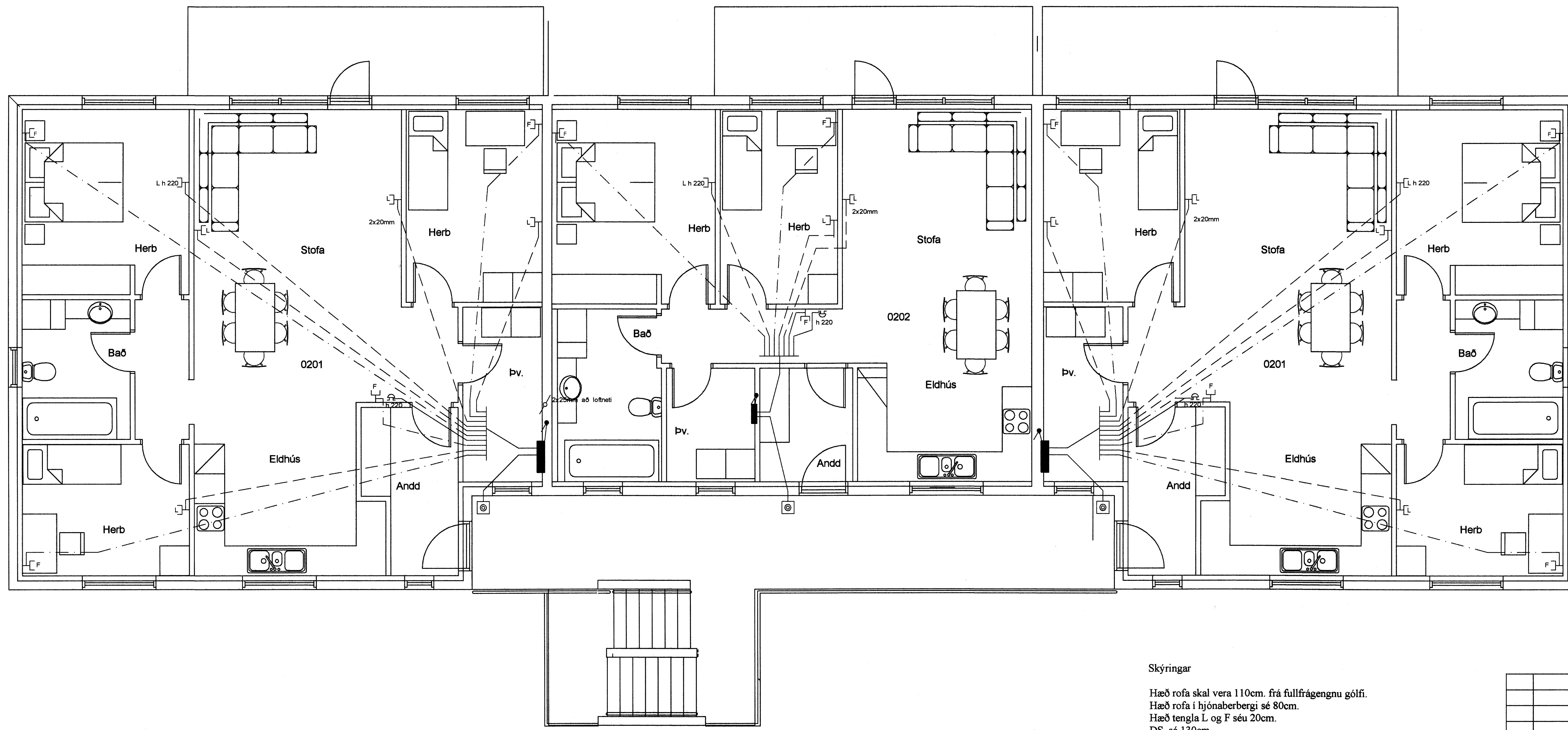


undirritun samræmingarhönnuðar:



Skýringar

- Hæð rofa skal vera 110cm. frá fullfrágengnu gólf.
- Hæð rofa í hjónaberbergi sé 80cm.
- Hæð tengla L og F séu 20cm.
- DS. sé 130cm
- Hæð veggljósa sé 170cm.
- Hæð veggljósa í wc. og baði sé 200cm
- Hæð veggljósa í eldhúsi sé 150cm.
- Hæð tengla við eldavél sé 30cm.
- Hæð tengla við viftu sé 200cm.
- Hæð úti ljósa sé 170cm.
- Smáspennu og lágsþennu tenglar skulu vera í sama ramma þar sem það á við.
- Málstraumur rofa og tengla sé 10A
- Rör séu 16mm plastpípur 1,5q
- Rör fyrir eldavél 20mm plastpípur og vir 4q
- Taka skal mál milliveggja skv. smíðateikningu.

Br.	Dags.	Breyting	Br.	Sp.
Drekavellir 32				
Hafnarfjörður				
SMÁSPENNA 1 HÆÐ <i>SOHSS</i>				
Elys ehf				
Rafagnateikningar Furuvellir 17 221 Hafnarf. s. 555-4750 gsm. 897-6530				
Hannað:	ÞKK	Telnað:	VEC	Yfirtekið:
Samþykkt:	<i>ÞORSTEIN K</i>	Kl.:	040851-4969	
Tölvasúkr:				
Mkv.	1:50	Blásetar:	A1	
Daga.	12.06.07	Nr.	724-07	Blök:
				103